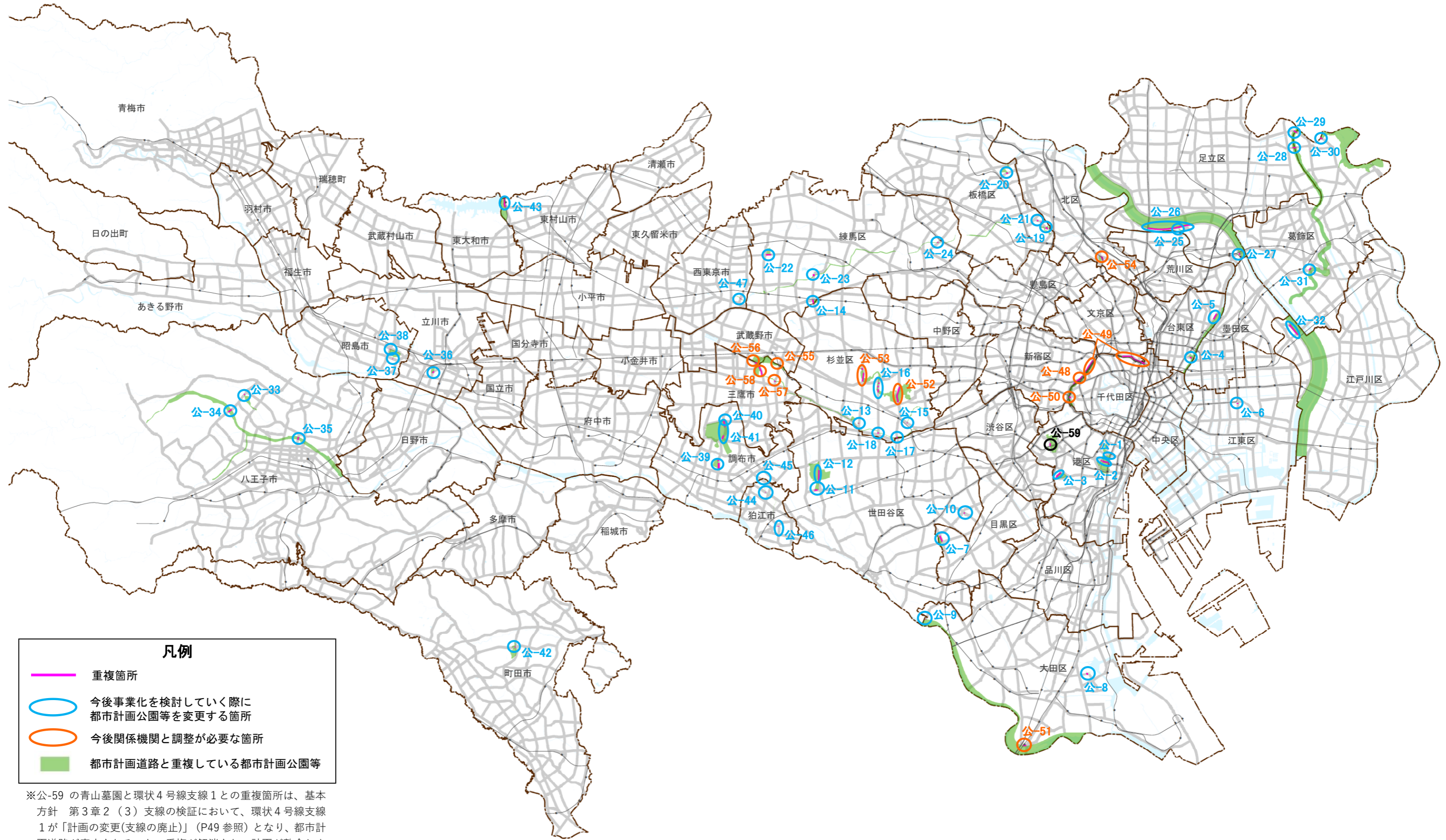


都市計画公園等との重複

「都市計画公園等との重複」検証結果の位置図



凡例

- 重複箇所
- 今後事業化を検討していく際に都市計画公園等を変更する箇所
- 今後関係機関と調整が必要な箇所
- 都市計画道路と重複している都市計画公園等

※公-59の青山墓園と環状4号線支線1との重複箇所は、基本方針 第3章2(3)支線の検証において、環状4号線支線1が「計画の変更(支線の廃止)」(P49参照)となり、都市計画道路が廃止されることで重複が解消され、計画が整合します。

