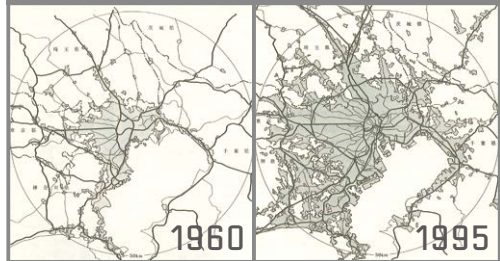


철도의 정비와 함께 발전한 시가지\*1



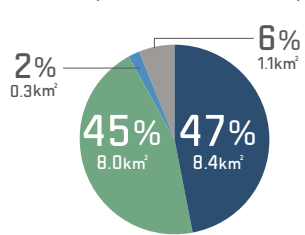
# LAND USE

## 도쿄의 토지 이용\*2

도쿄는 일본국토의 0.6%의 면적에 인구의 약10%인 1,300만명을 수용합니다. 그것은 다양한 토지의 이용방법이 있었기 때문에 가능한 일입니다. 도쿄의 시가지는 철도의 정비와 함께 발달해 왔습니다.

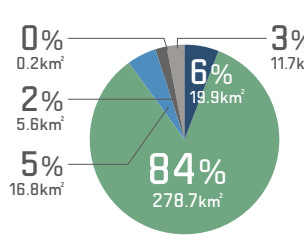
민유 택지※의 용도별 내역 ■ 상업 ■ 주택 ■ 공업 ■ 농지 ■ 산림 ■ 그 외

도심 3구(지요다구·주오구·미나토구)



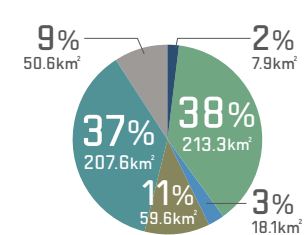
민유 택지 17.8km<sup>2</sup>  
전체 42.2km<sup>2</sup>

구부



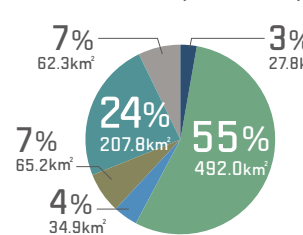
민유 택지 332.9km<sup>2</sup>  
전체 626.7km<sup>2</sup>

다마



민유 택지 557.1km<sup>2</sup>  
전체 1160.1km<sup>2</sup>

도쿄도 전체 (섬은 비포함)

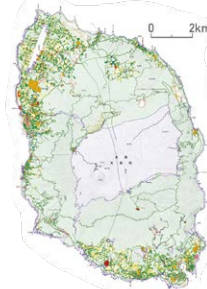


민유 택지 890.0km<sup>2</sup>  
전체 1786.8km<sup>2</sup>

- 관광청 시설
- 교육 문화 시설
- 후생 의료 시설
- 공급 처리 시설
- 사무실 건축물
- 전용 상업 시설
- 주상복합 건물
- 숙박·유흥 시설
- 스포츠·이벤트 시설
- 독립 주택
- 집합주택
- 전용 공장
- 주거 병용 공장
- 창고·운수 관계 시설
- 옥외 이용지·가설 건물
- 공원·운동장 등
- 미이용지등
- 농림 어업 시설
- 밭
- 논
- 수원지
- 채초 방목지
- 수면·하천·수로
- 산림
- 원야

1:30,000  
0 3km

오시마



도시마



시키네지마



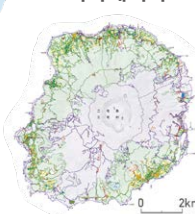
니지마



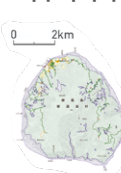
고즈시마



미야케지마



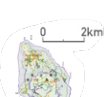
미쿠라지마



하치조지마



아오가시마



지치지마



하하지마



※ 민유 택지 ... 전체 면적으로부터 공유지등을 제외한 것. 출전:\* 1 국토청「1999년판 수도권 백서」(1999년 5월)\* 2 도쿄도 도시 정비국「도쿄의 토지 2014(토지 관계 자료집)」(2015년 10월)