

第12回東京都国土利用審議会

審議資料

議案 東京都土地利用基本計画の変更
(農業地域の縮小)

令和5年5月

東京都

土地利用基本計画の変更について(原案)

令和5年5月

東京都

別紙様式

変更内容説明書

1 五地域区分の変更概要

(1)総括表

	現行計画の面積		変更する面積			変更後の計画面積	
	面積(ha) (①)	割合(%) (① / 県土面積)	拡大面積(ha) (②)	縮小面積(ha) (③)	差引面積(ha) (④:②-③)	差引面積 (ha) (⑤:①+④)	割合(%) (⑤ / 県土面積)
都市地域(a)	174,565	79.6				174,565	79.6
農業地域(b)	13,924	6.3		50	△50	13,874	6.3
森林地域(c)	78,547	35.8				78,547	35.8
自然公園地域(d)	79,886	36.4				79,886	36.4
自然保全地域(e)	772	0.4				772	0.4
五地域計 (f=a+b+c+d+e)	347,694	158.5				347,644	158.4
白地地域	3,634	1.7				3,634	1.7
東京都面積	219,405	100.0				219,405	100.0

注1： 変更後の東京都面積は、令和4年4月現在の国土地理院が公表した資料による。

注2： 現行計画の五地域区分の面積は、各個別規制法担当課の資料による。

注3： 白地地域の面積は、土地利用基本計画図上で計測したものである。

(2) - 1 変更地域別概要(農業地域)

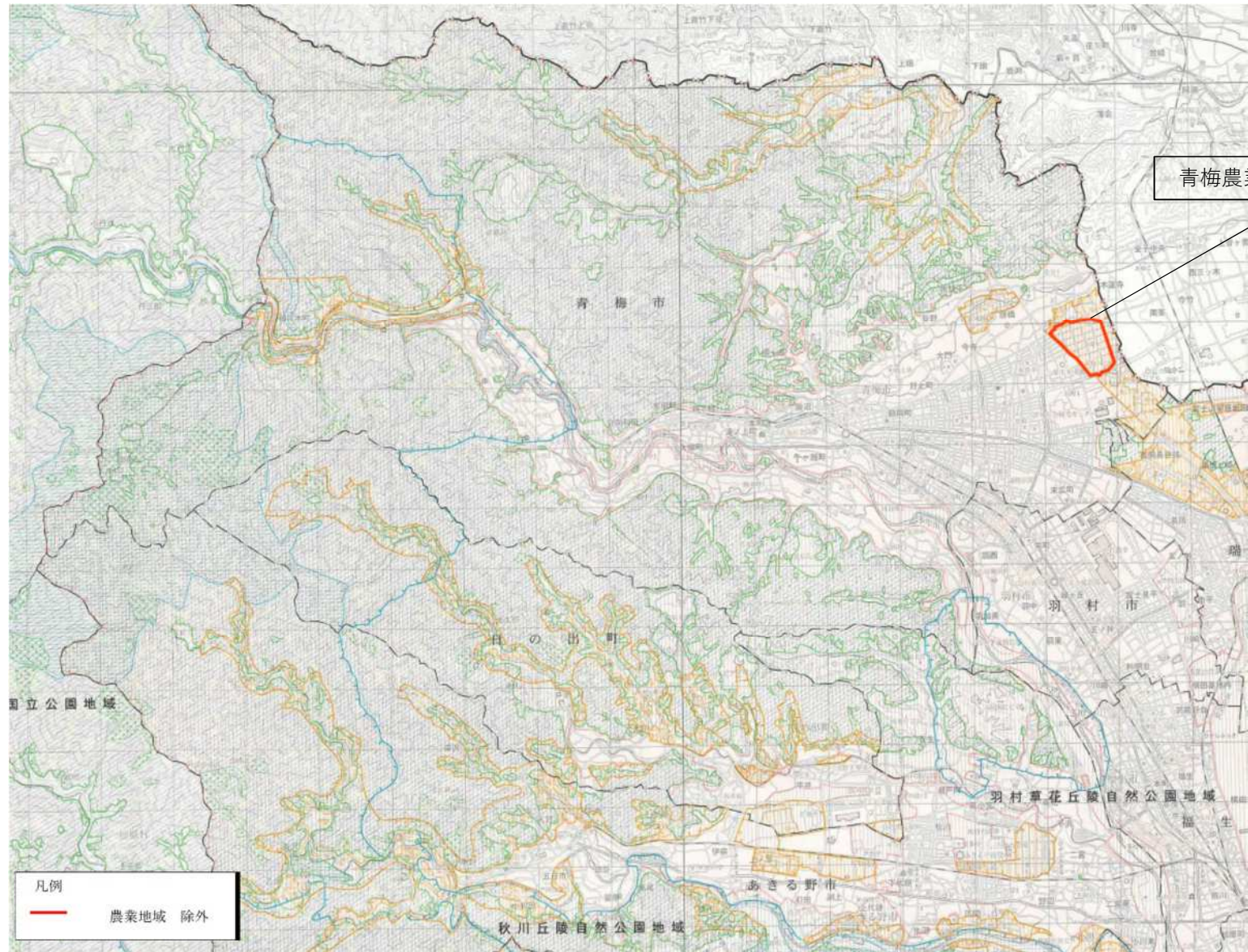
整理 番号	変更地域名 (図面番号)	関係市 町村名	変更する面積		変更部分の重複状況 (ha)					変更部分の 地目現況 (ha)		変更を必要と する理由	関連する個別規制法の 措置(予定)	個別規制法の 調整状況
			拡大 (ha)	縮小 (ha)	他地域との 重複		細区分の 指定状況		白地地 域の増 減	名称	面積			
					名称	面積	名称	面積						
1	青梅 農業地域 (4-2)	青梅市		50	都	50	調整	50	—	畑	50	土地区画整理 事業により、 広域的な物流 拠点を整備す る。 青梅都市計画区域区分 の変更(令和5年度) 農業振興地域の変更 (令和5年度)	令和4年5月23日 関東農政局との事前調整終 了(事務連絡にて事前調整 終了通知) 令和5年1月26日 関東地方整備局との事前協 議完了(令和4年12月に関 東地方整備局と事前協議を 開始、令和5年1月20日に 関東地方整備局と関東農政 局との事前協議が終了し、 国関整計管同東第4号の2 にて事前協議終了通知)	
2									—					
3									—					
合計面積			0	50		50		50			50			

注) 都:都市地域、調整:市街化調整区域を表す。

2 計画図(変更区域・変更位置図)

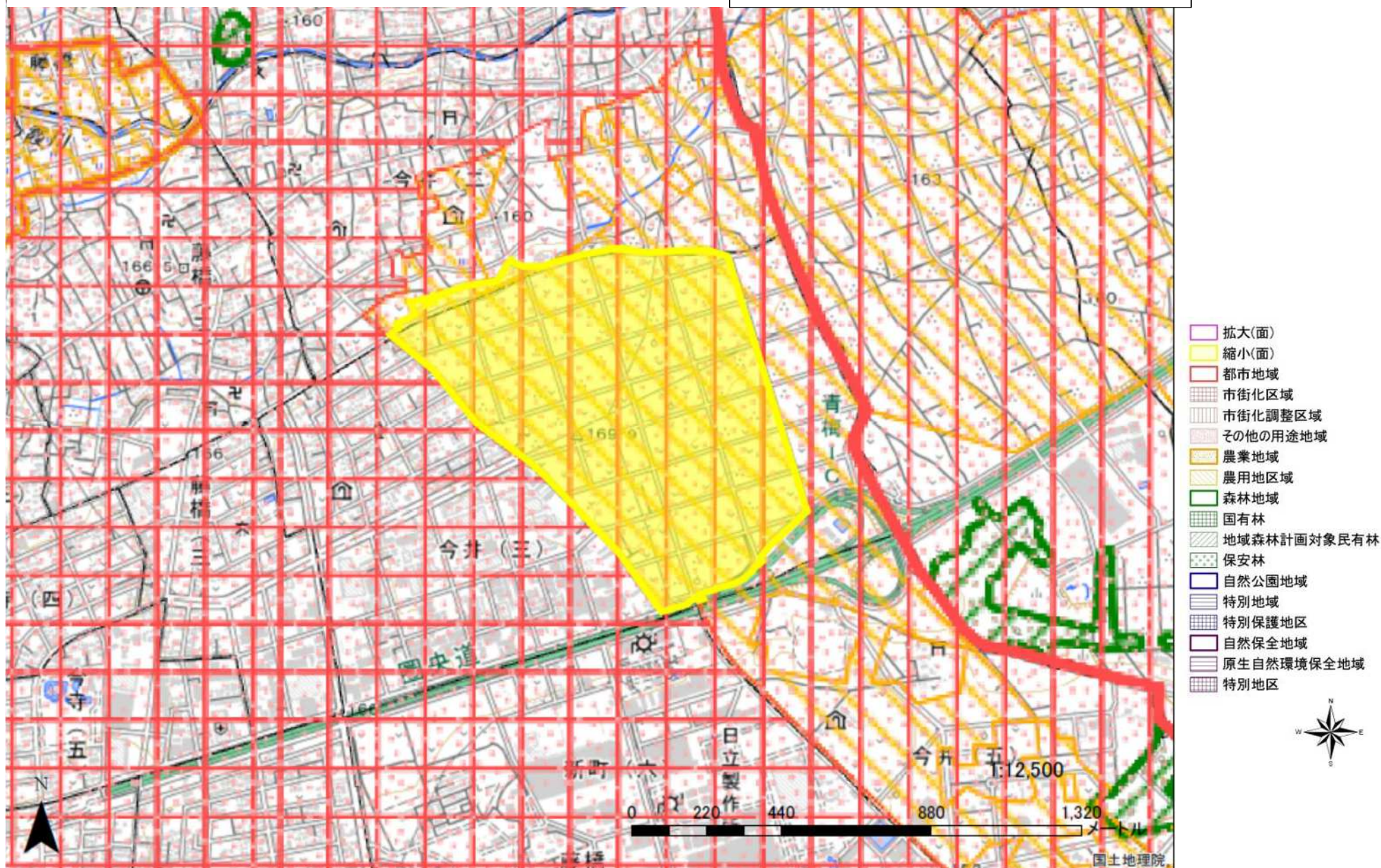
別添のとおり

令和5年度 土地利用基本計画 変更箇所位置図（農業地域）



変更位置詳細図 1 (基本計画図番号 4-2)

1 青梅農業地域 4-2



- 拡大(面)
- 縮小(面)
- 都市地域
- 市街化区域
- 市街化調整区域
- その他の用途地域
- 農業地域
- 農用地区域
- 森林地域
- 国有林
- 地域森林計画対象民有林
- 保安林
- 自然公園地域
- 特別地域
- 特別保護地区
- 自然保全地域
- 原生自然環境保全地域
- 特別地区



図の中心位置： 35.8, 139.315 (北緯,東経)

縮尺 1:12500

所在地:青梅市今井 2・4・5 丁目各国内