

第11回東京都国土利用審議会

審議資料

議案 東京都土地利用基本計画の変更
(森林地域の縮小及び自然公園地域の拡大・縮小)

令和4年3月

東京都

土地利用基本計画の変更について(原案)

令和4年3月

東京都

別紙様式

変更内容説明書

1 五地域区分の変更概要

(1) 総括表

	現行計画の面積		変更する面積			変更後の計画面積	
	面積(ha) (①)	割合(%) (① / 県土面積)	拡大面積(ha) (②)	縮小面積(ha) (③)	差引面積(ha) (④:②-③)	差引面積 (ha) (⑤:①+④)	割合(%) (⑤ / 県土面積)
都市地域(a)	174,565	79.5				174,565	79.5
農業地域(b)	13,924	6.3				13,924	6.3
森林地域(c)	78,562	35.8	0	15	△15	78,547	35.8
自然公園地域(d)	79,889	36.4	5	8	△3	79,886	36.4
自然保全地域(e)	772	0.4				772	0.4
五地域計 (f=a+b+c+d+e)	347,712	158.4				347,694	158.5
白地地域	3,634	1.7				3,634	1.7
東京都面積	219,451	100.0				219,449	100.0

注1： 変更後の東京都面積は、令和3年10月現在の国土地理院が公表した資料を基にした数値に、その後の埋立てによる増分（44ha）を加えたものである。

注2： 現行計画の五地域区分の面積は、各個別規制法担当課の資料による。

注3： 白地地域の面積は、土地利用基本計画図上で計測したものである。

注4： 森林地域の拡大・縮小面積約15haのうち約10ha及び自然公園地域の拡大・縮小面積約13haのうち約5haは、縮尺5万分の1の計画図で表示不能な区域であり、国土利用計画法第9条第14項の「変更」に該当しない。

(2) - 1 変更地域別概要(森林地域)

整理 番号	変更地域名 (図面番号)	関係市 町村名	変更する面積		変更部分の重複状況 (ha)					変更部分の 地目現況 (ha)		変更を必要と する理由	関連する個別規制法の 措置(予定)	個別規制法の 調整状況
			拡大 (ha)	縮小 (ha)	他地域との 重複		細区分の 指定状況		白地地域 の増減	名称	面積			
					名称	面積	名称	面積						
1	青梅 森林地域 (4-2)	青梅市		1	都	1	調整	1	—	その他	1	他用途に転用され、現況が森林でなくなったため森林地を縮小する(資材置場)。	森林法に基づく地域森林計画の変更(令和3年4月施行)	平成30年4月25日 林地開発許可 令和元年8月19日 林地開発行為の完了
2	あきる野 森林地域 (4-2)	あきる野市		1	都公	1	調整	1	—	その他	1	他用途に転用され、現況が森林でなくなったため森林地を縮小する(ごみ処理施設)。	森林法に基づく地域森林計画の変更(令和3年4月施行)	平成28年3月25日 林地開発許可 平成28年6月14日 林地開発行為の完了
3	稲城 森林地域 (4-1)	稲城市		3	都	3	市街	3	—	その他	3	他用途に転用され、現況が森林でなくなったため森林地を縮小する(土地区画整理事業による住宅用地、道路、関連施設の整備)。	森林法に基づく地域森林計画の変更(令和3年4月施行)	平成25年8月20日 保安林内作業許可 令和2年6月3日 代替施設の確認 令和3年4月22日 保安林解除告示

注) 都:都市地域、公:自然公園地域、市街:市街化区域、調整:市街化調整区域を表す。

(2) - 1 変更地域別概要(自然公園地域)

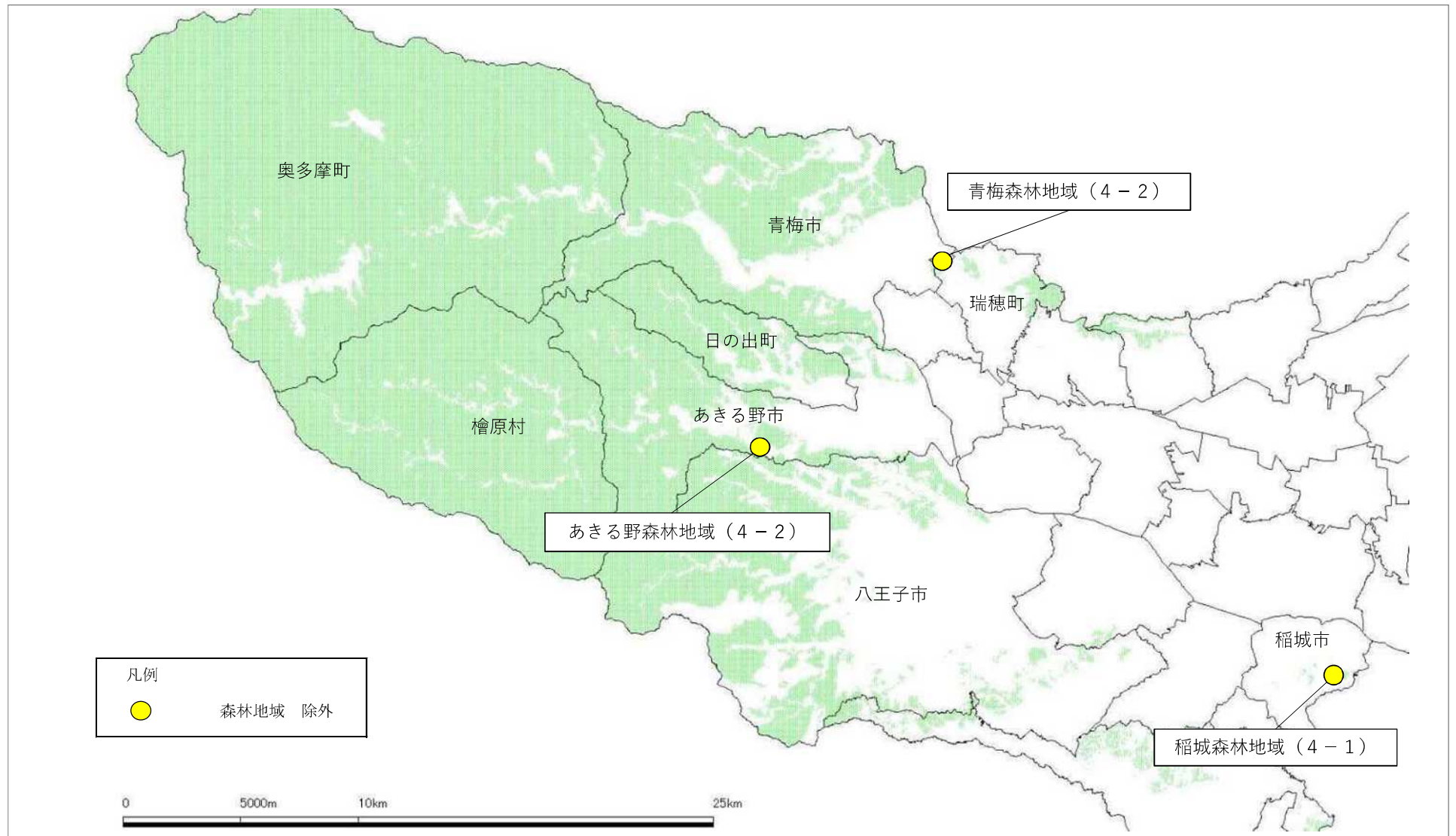
整理 番号	変更地域名 (図面番号)	関係市 町村名	変更する面積		変更部分の重複状況 (ha)					変更部分の 地目現況 (ha)		変更を必要と する理由	関連する個別規制法の 措置(予定)	個別規制法の 調整状況
			拡大 (ha)	縮小 (ha)	他地域との 重複		細区分の 指定状況		白地地域 の増減	名称	面積			
					名称	面積	名称	面積						
1	富士箱根伊豆 国立公園 自然公園地域 (4-3)	大島町		1	都森	1	民林	1	—	森林	1	公園区域の明確化のため既存区域線を変更する。	自然公園法に基づく国立公園区域の変更(令和4年9月変更予定)	環境省から関東農政局農村振興部農村計画課、関東森林管理局計画保全部計画課及びその他の関係省庁に令和3年9月16日に意見照会を実施。11月18日時点で異存なしの回答受け
2	富士箱根伊豆 国立公園 自然公園地域 (4-3)	大島町		1	都農	1		1	—	森林	1	公園区域の明確化のため既存区域線を変更する。	自然公園法に基づく国立公園区域の変更(令和4年9月変更予定)	環境省から関東農政局農村振興部農村計画課、関東森林管理局計画保全部計画課及びその他の関係省庁に令和3年9月16日に意見照会を実施。11月18日時点で異存なしの回答受け
3	富士箱根伊豆 国立公園 自然公園地域 (4-3)	八丈町	3		都農	3	農用	3	—	森林	3	自然探勝の場としての利用と周辺との一体的な風致を図るため	自然公園法に基づく国立公園区域の変更(令和4年9月変更予定)	環境省から関東農政局農村振興部農村計画課、関東森林管理局計画保全部計画課及びその他の関係省庁に令和3年9月16日に意見照会を実施。11月18日時点で異存なしの回答受け
4	富士箱根伊豆 国立公園 自然公園地域 (4-3)	八丈町		3	都農森	3	民林	3	—	森林	3	公園区域の明確化のため既存区域線を変更する。	自然公園法に基づく国立公園区域の変更(令和4年9月変更予定)	環境省から関東農政局農村振興部農村計画課、関東森林管理局計画保全部計画課及びその他の関係省庁に令和3年9月16日に意見照会を実施。11月18日時点で異存なしの回答受け
合計面積			3	10										

注) 都:都市地域、農:農業地域、森:森林地域、民林:地域森林計画対象民有林、農用:農用地区域を表す。

2 計画図(変更区域・変更位置図)

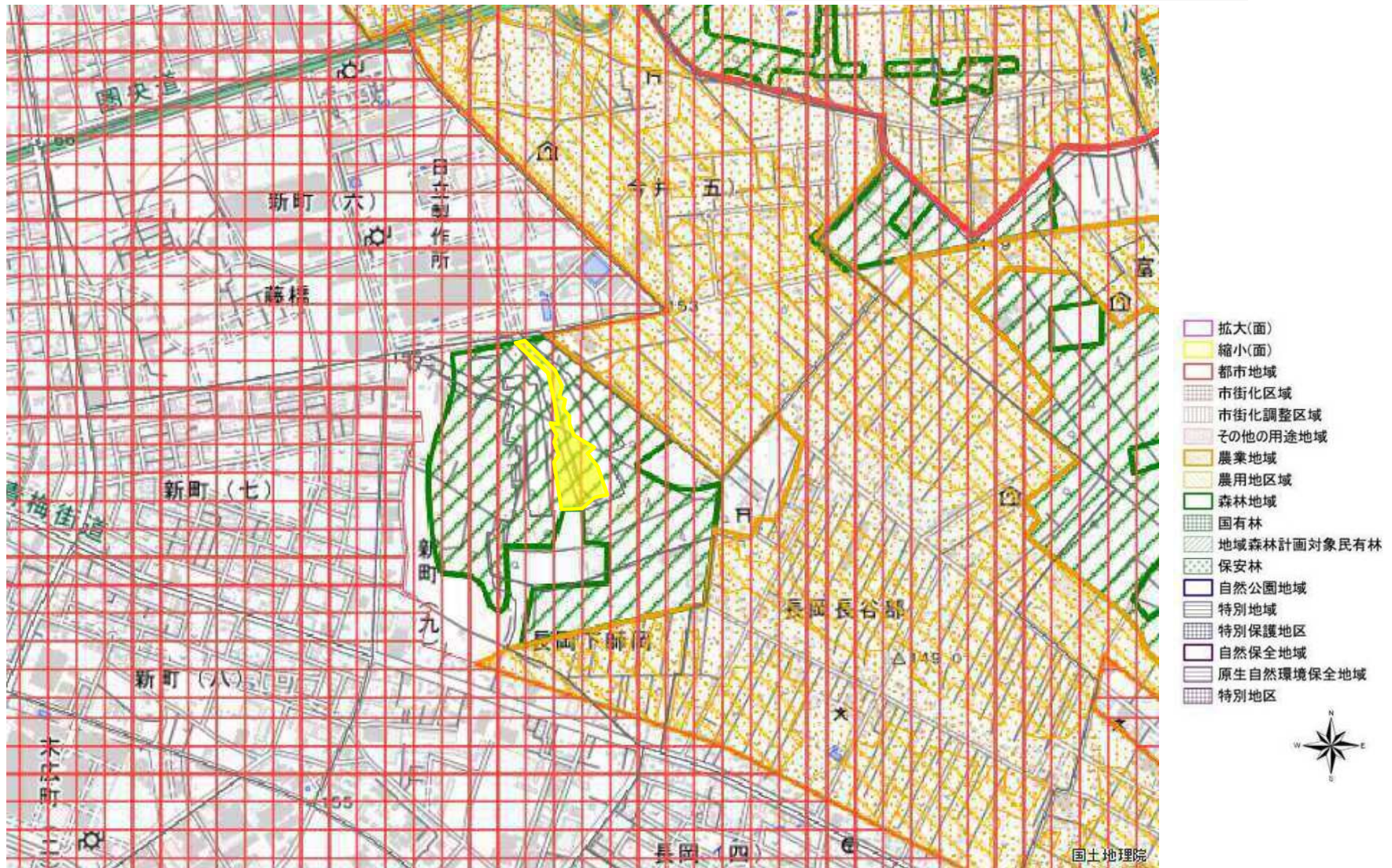
別添のとおり

令和3年度 土地利用基本計画 変更箇所位置図（森林地域）



変更位置詳細図 1 (基本計画図番号 4-2)

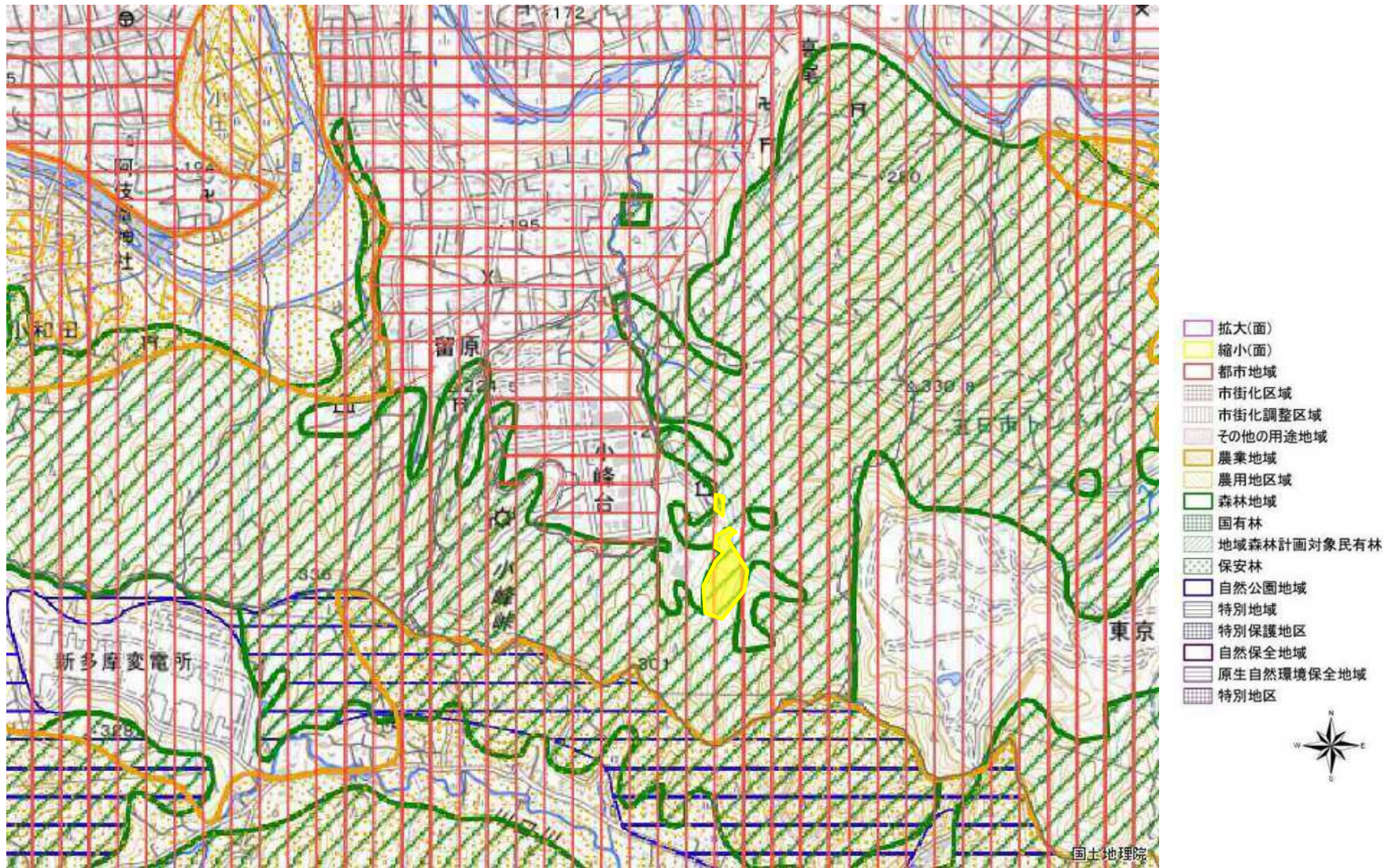
1 青梅森林地域 4-2



図の中心位置 : 35.790, 139.320 (北緯,東経) 縮尺 1:12500

変更位置詳細図 2 (基本計画図番号 4-2)

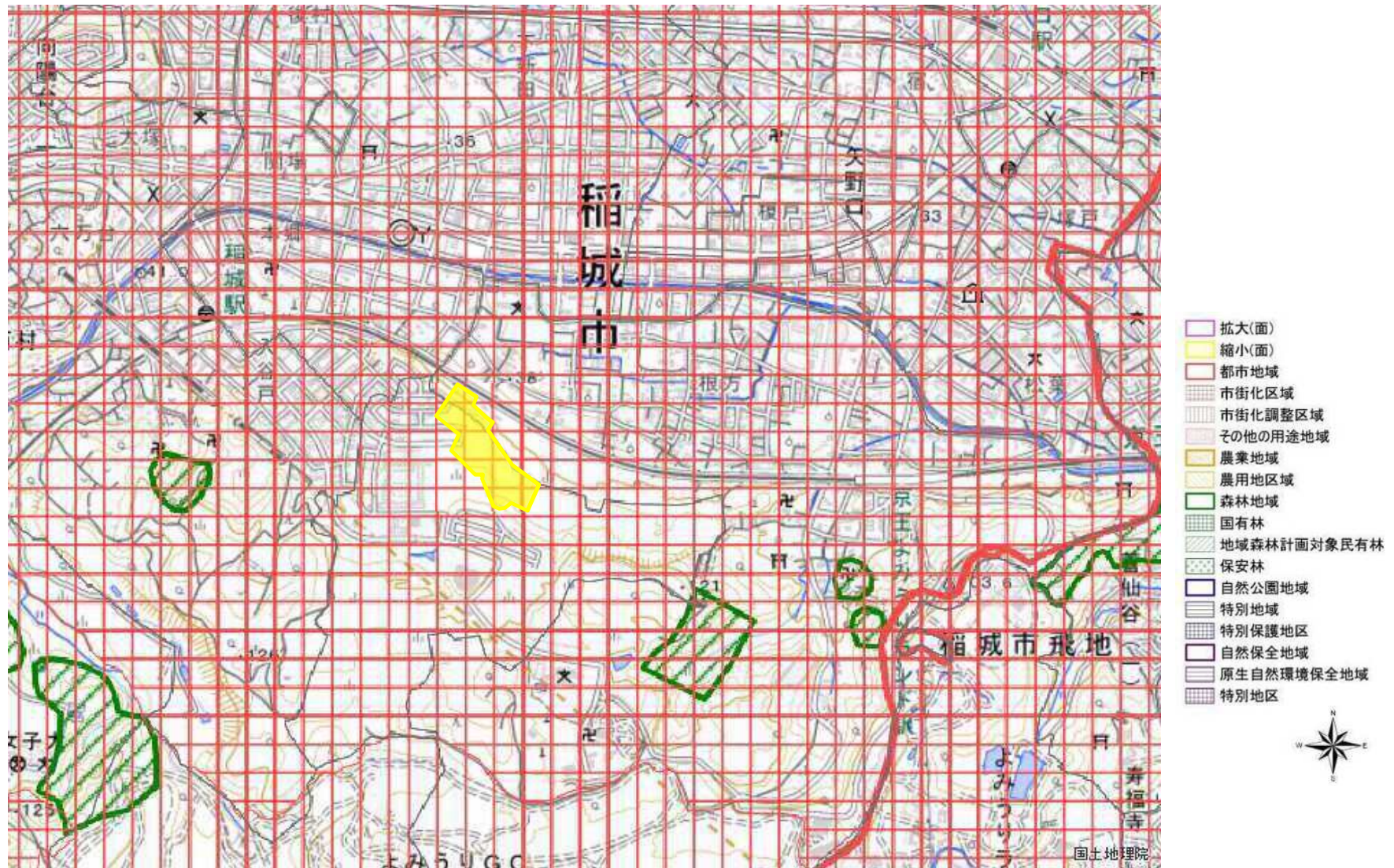
2 あきる野森林地域 4-2



図の中心位置 : 35.720, 139.230 (北緯,東経) 縮尺 1:12500

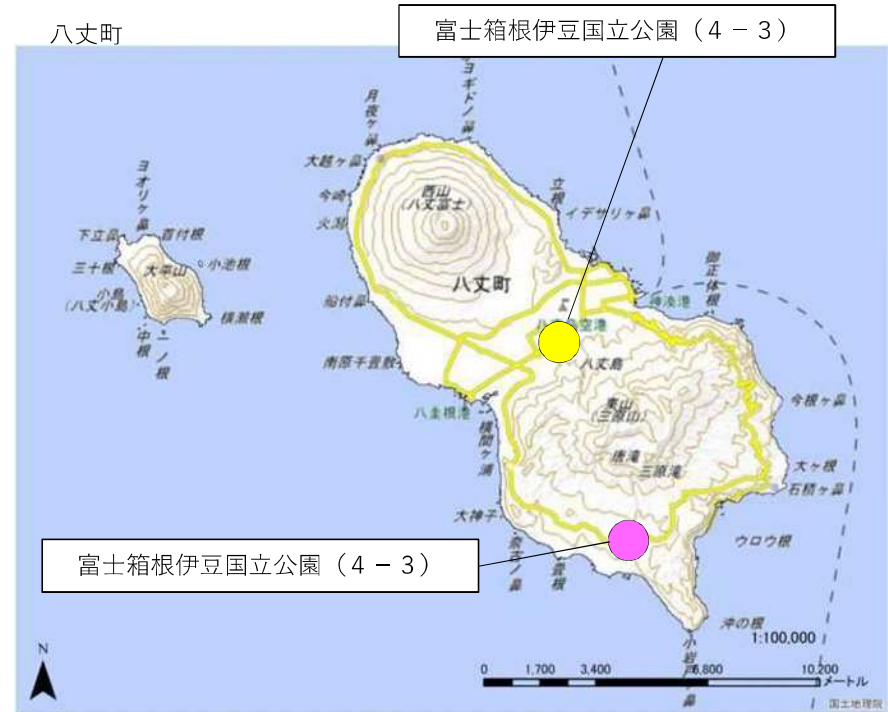
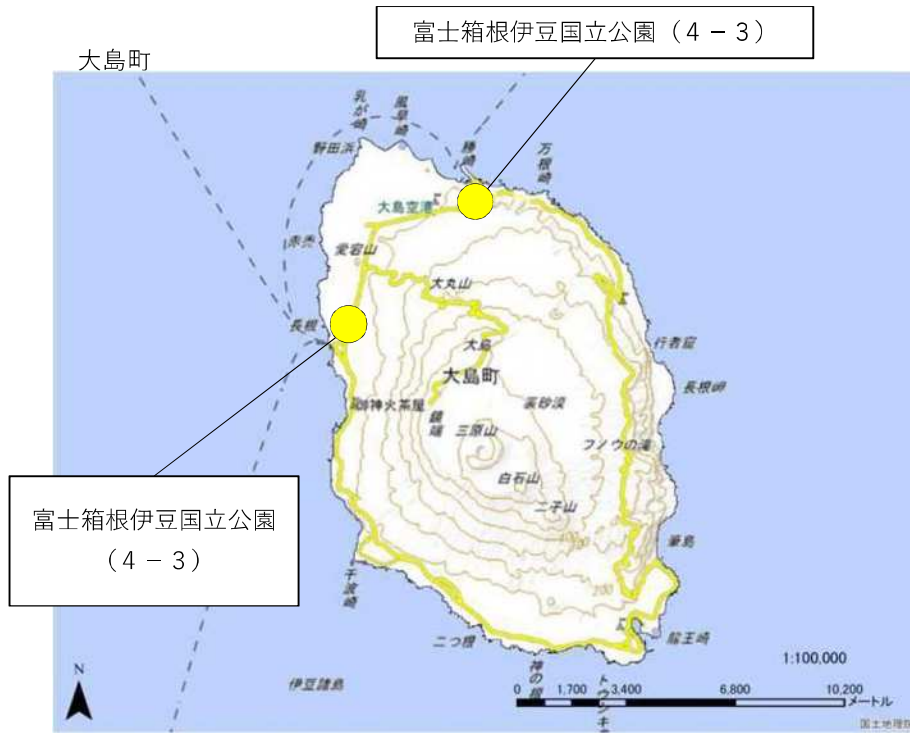
変更位置詳細図3 (基本計画図番号4-1)

3 稲城森林地域 4-1



図の中心位置 : 35.630, 139.510 (北緯,東経) 縮尺 1:12500

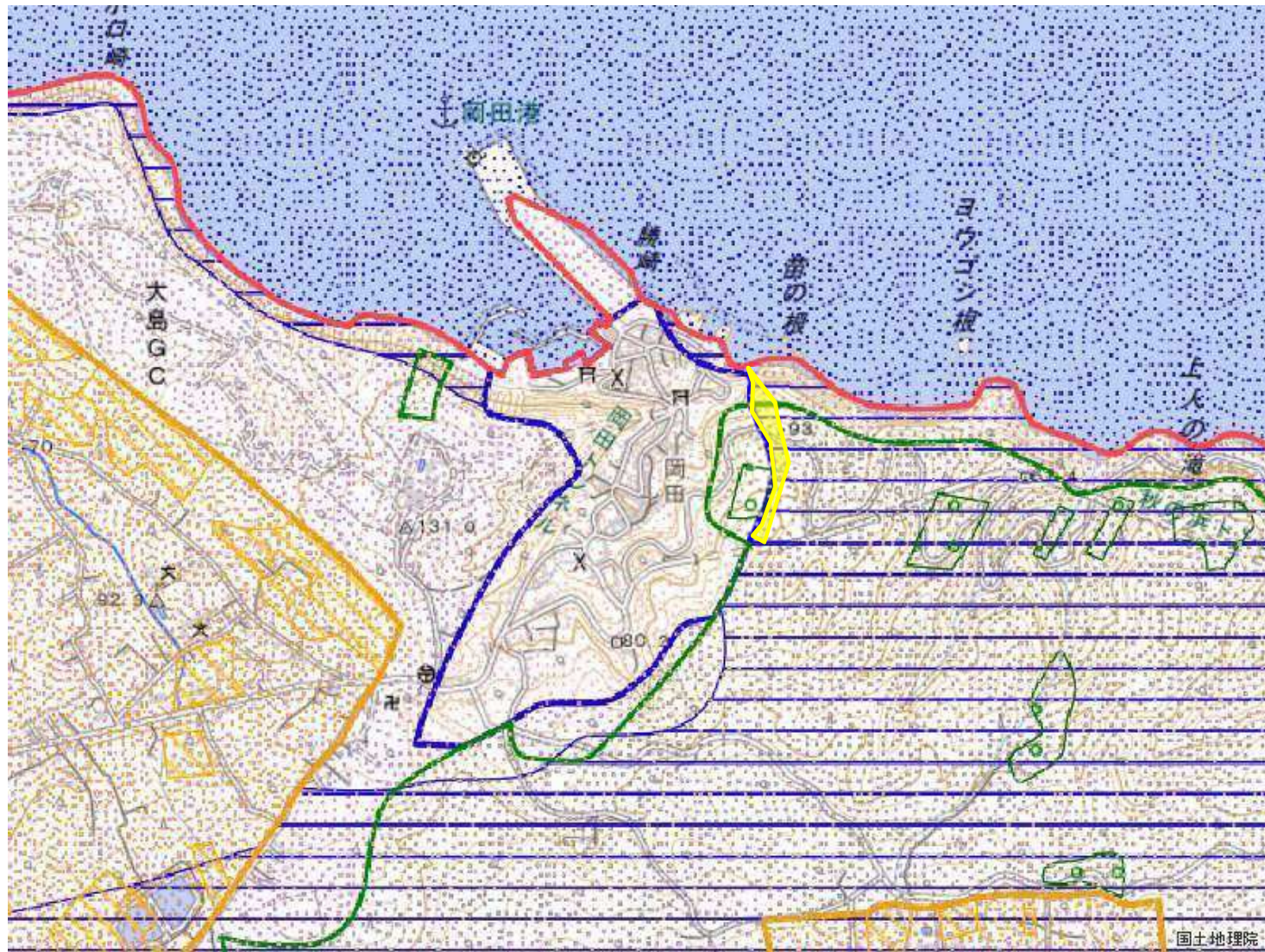
令和3年度 土地利用基本計画 変更箇所位置図（自然公園地域）



- 凡例
- 自然公園地域 拡大
 - 自然公園地域 縮小

変更位置詳細図 1 (基本計画図番号 4 - 3)

1 富士箱根伊豆国立公園 (大島)



拡大(面)
 縮小(面)

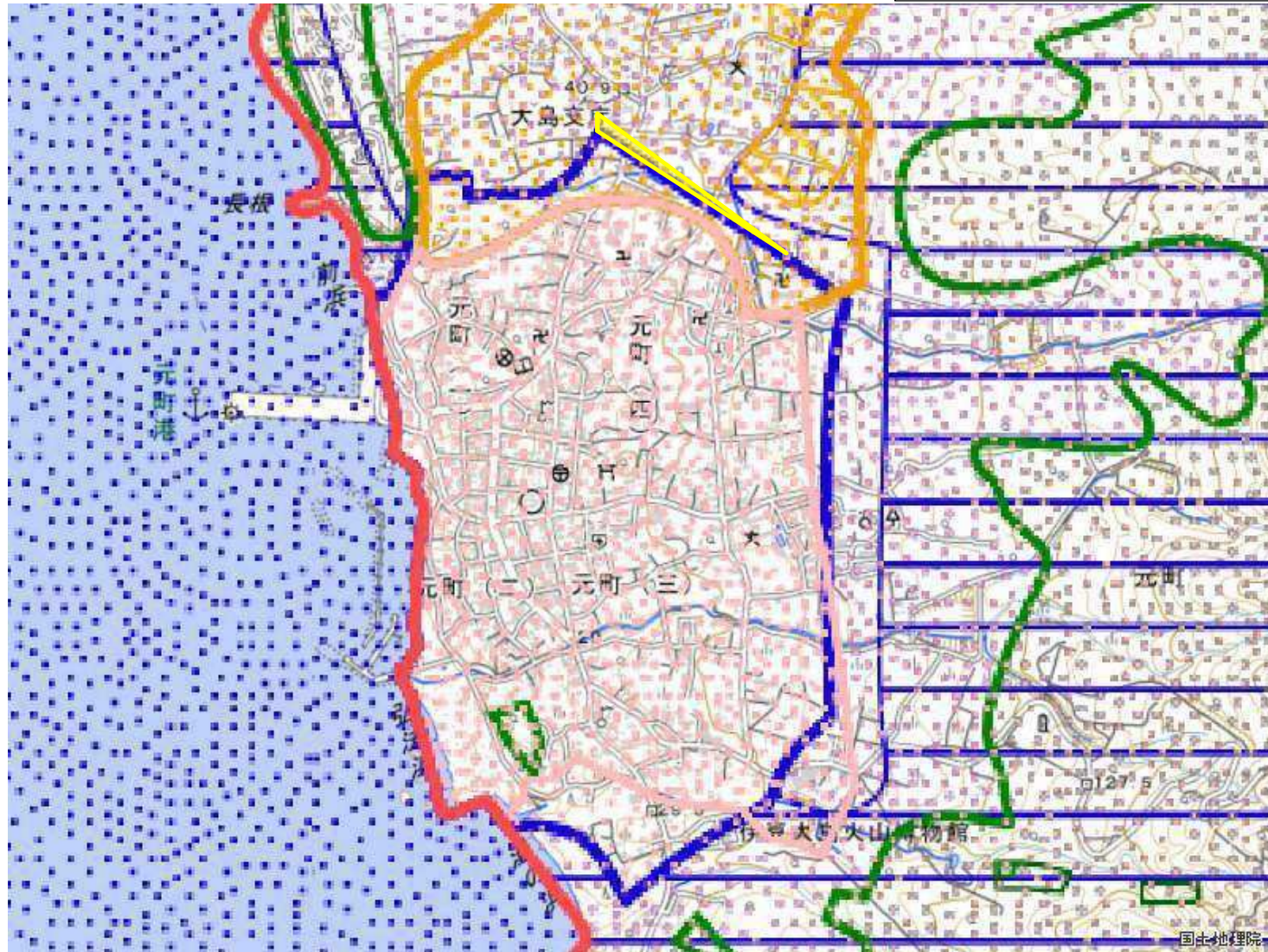
都市地域	都市地域	
	市街化区域	
	市街化調整区域	
	その他の用途地域	
農業地域	農業地域	
	農用地区域	
森林地域	森林地域	
	国有林	
	地域森林計画対象民有林	
	保安林	
自然公園地域	自然公園地域	
	特別地域	
	特別保護地区	
自然保全地域	自然保全地域	
	原生自然環境保全地域	
	特別地区	
農地ポリゴン		

図の中心位置 : 34.787,139.392 (北緯,東経)

縮尺 1:12,500

変更位置詳細図 2 (基本計画図番号 4-3)

2 富士箱根伊豆国立公園 (大島)



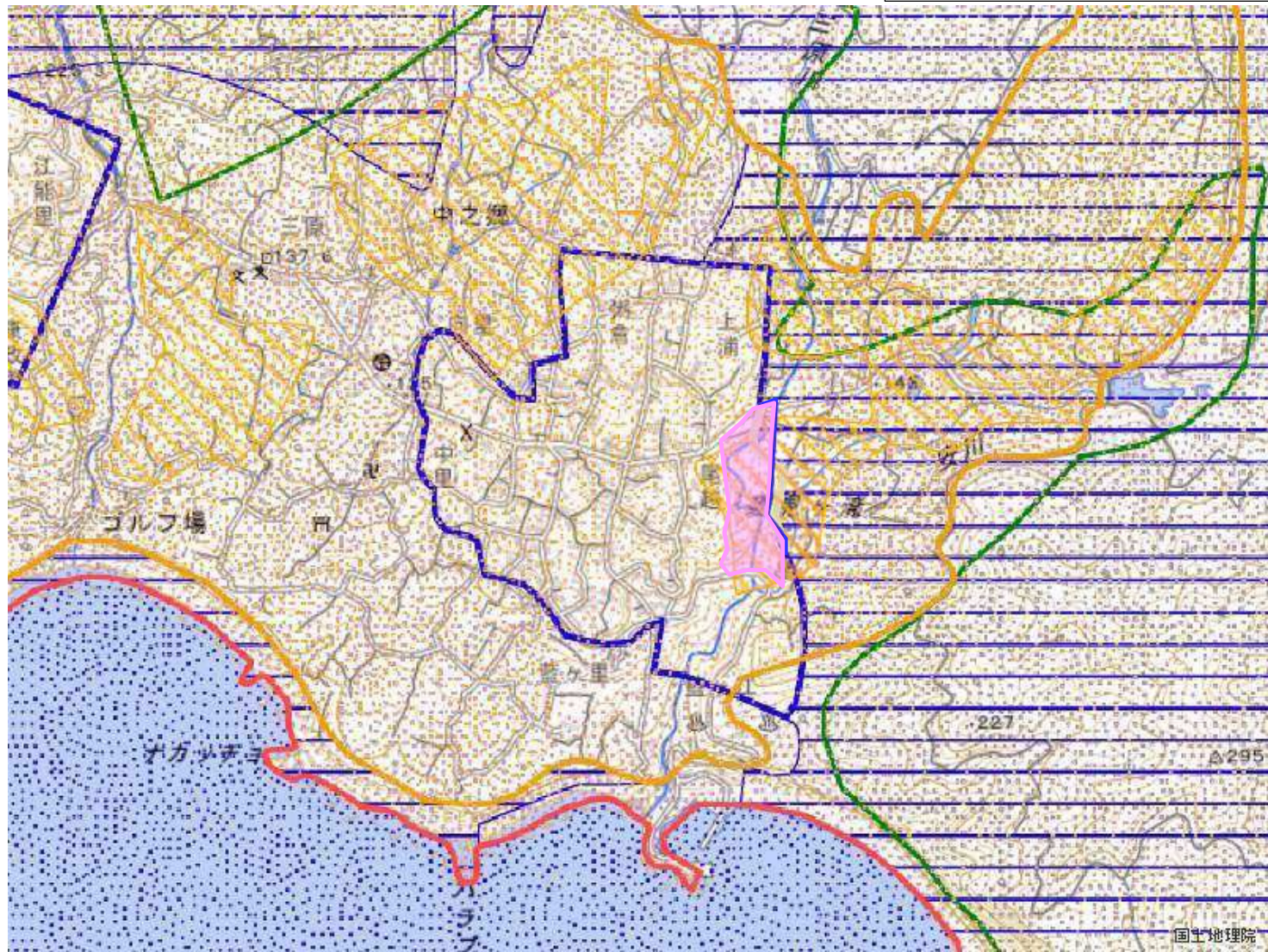
拡大(面)
 縮小(面)

都市地域	都市地域	
	市街化区域	
	市街化調整区域	
	その他の用途地域	
農業地域	農業地域	
	農用地区域	
森林地域	森林地域	
	国有林	
	地域森林計画対象民有林	
	保安林	
自然公園地域	自然公園地域	
	特別地域	
	特別保護地区	
自然保全地域	自然保全地域	
	原生自然環境保全地域	
	特別地区	
	農地ポリゴン	

図の中心位置 : 34.751,139.358 (北緯,東経) 縮尺 1:12,500

変更位置詳細図3 (基本計画図番号4-3)

3 富士箱根伊豆国立公園 (八丈島)



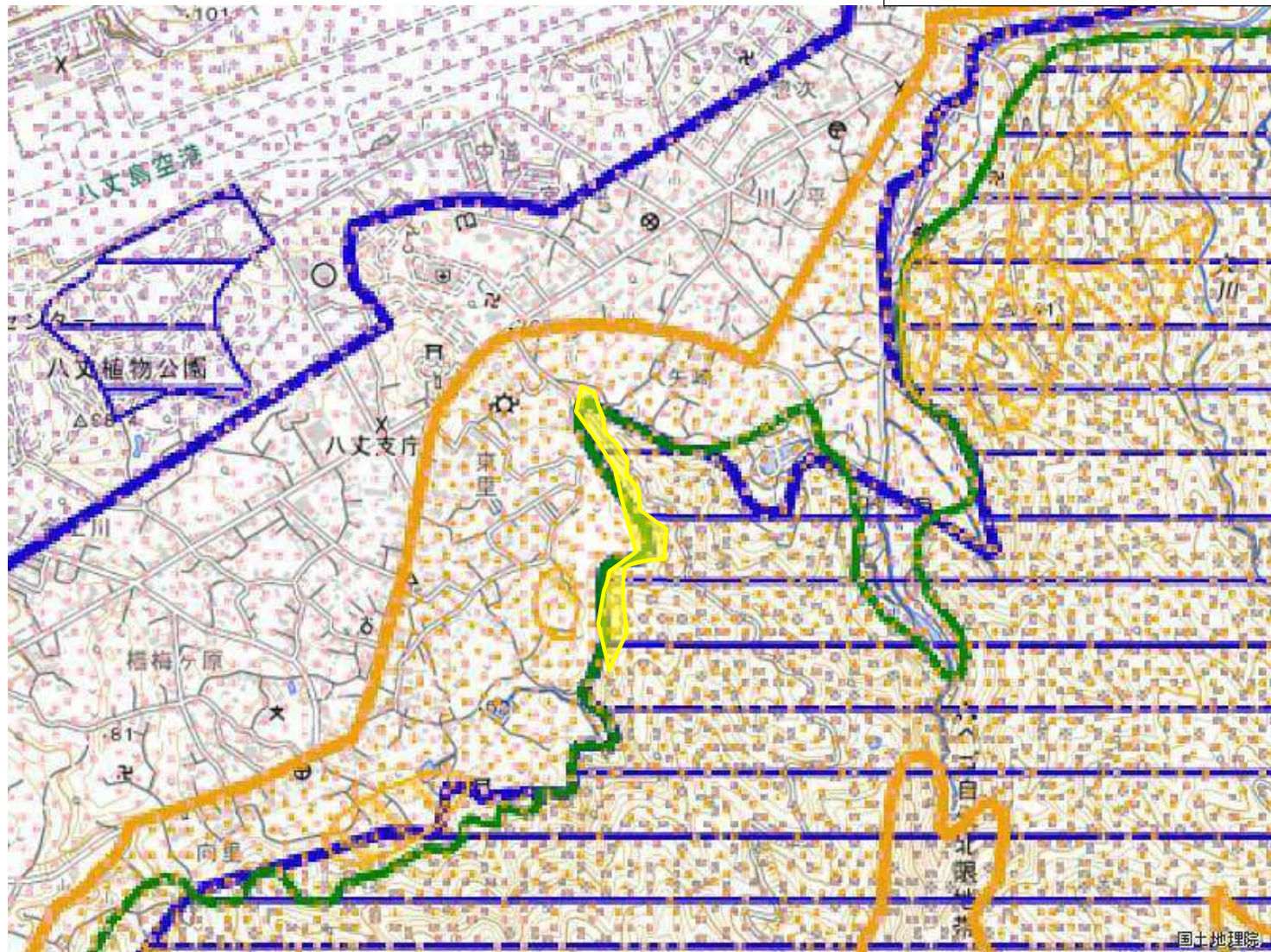
拡大(面)
 縮小(面)

都市地域	都市地域	
	市街化区域	
	市街化調整区域	
	その他の用途地域	
農業地域	農業地域	
	農用地区域	
森林地域	森林地域	
	国有林	
	地域森林計画対象民有林	
	保安林	
自然公園地域	自然公園地域	
	特別地域	
	特別保護地区	
自然保全地域	自然保全地域	
	原生自然環境保全地域	
	特別地区	
農地ポリゴン		

図の中心位置 : 33.065,139.814 (北緯,東経) 縮尺 1:12,500

変更位置詳細図 4 (基本計画図番号 4-3)

4 富士箱根伊豆国立公園 (八丈島)



拡大(面)
 縮小(面)

都市地域	都市地域	
	市街化区域	
	市街化調整区域	
	その他の用途地域	
農業地域	農業地域	
	農用地区域	
森林地域	森林地域	
	国有林	
	地域森林計画対象民有林	
	保安林	
自然公園地域	自然公園地域	
	特別地域	
	特別保護地区	
自然保全地域	自然保全地域	
	原生自然環境保全地域	
	特別地区	
農地ポリゴン		

図の中心位置： 33.109,139.795 (北緯,東経) 縮尺 1:12,500