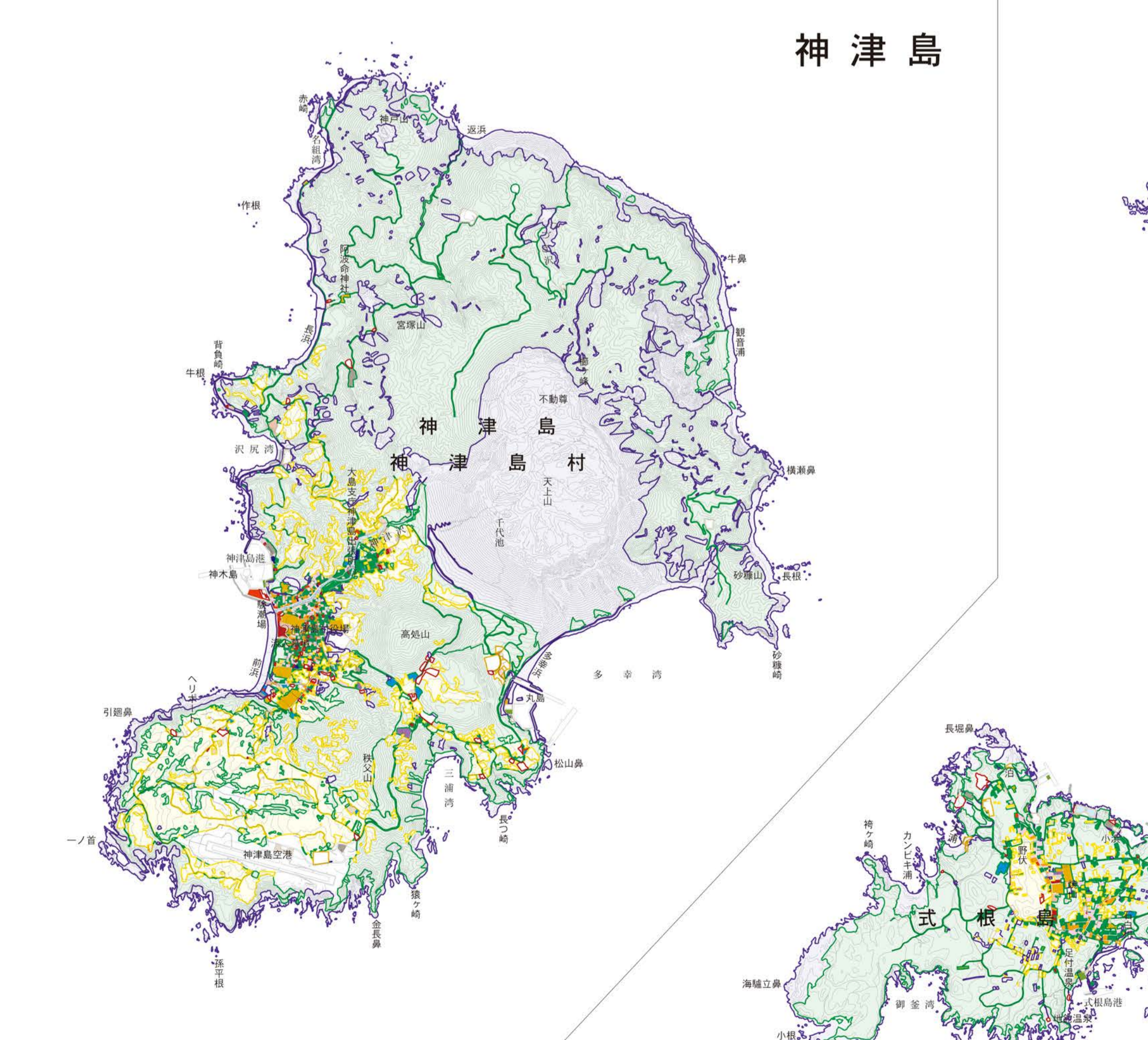
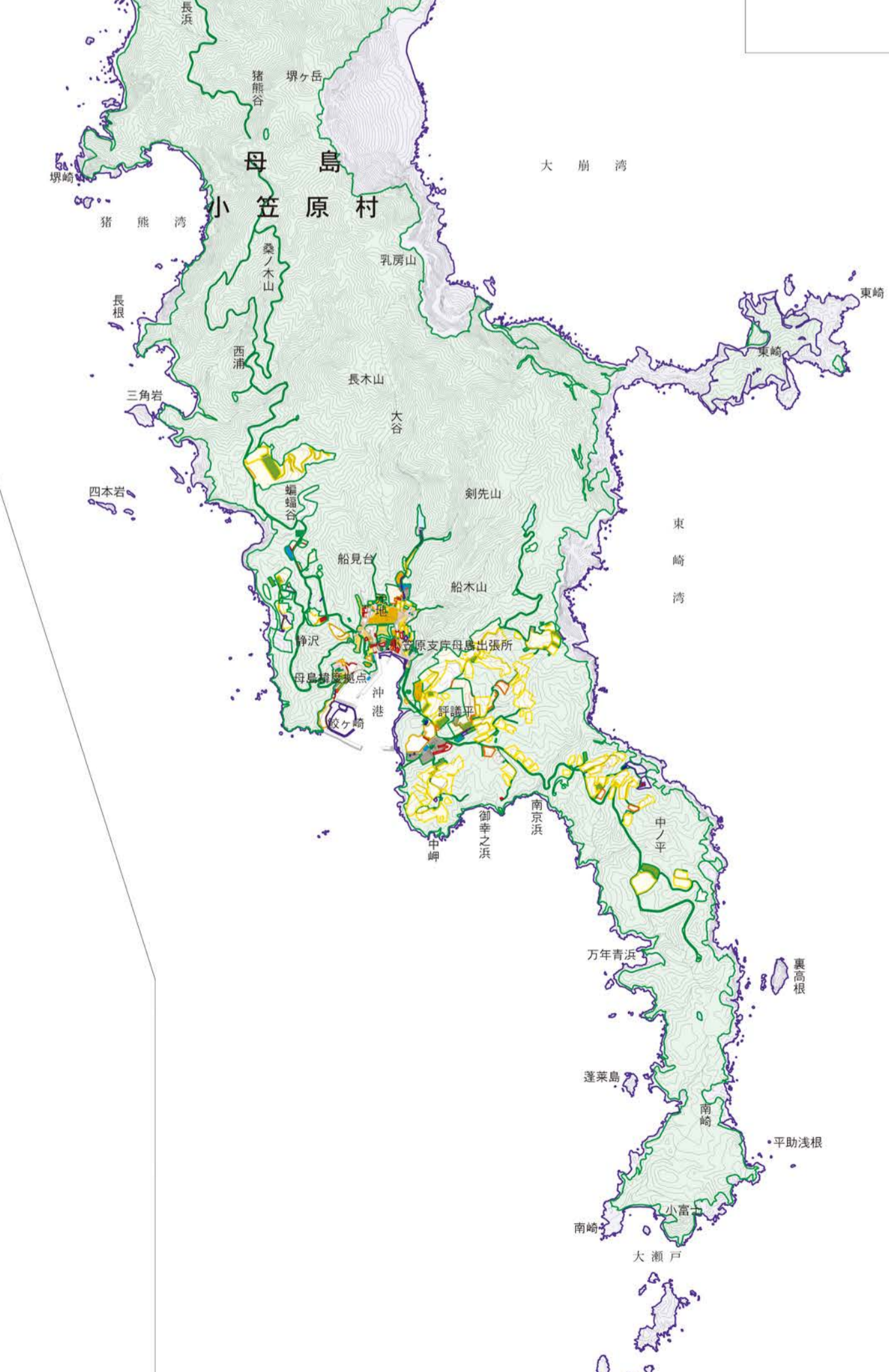
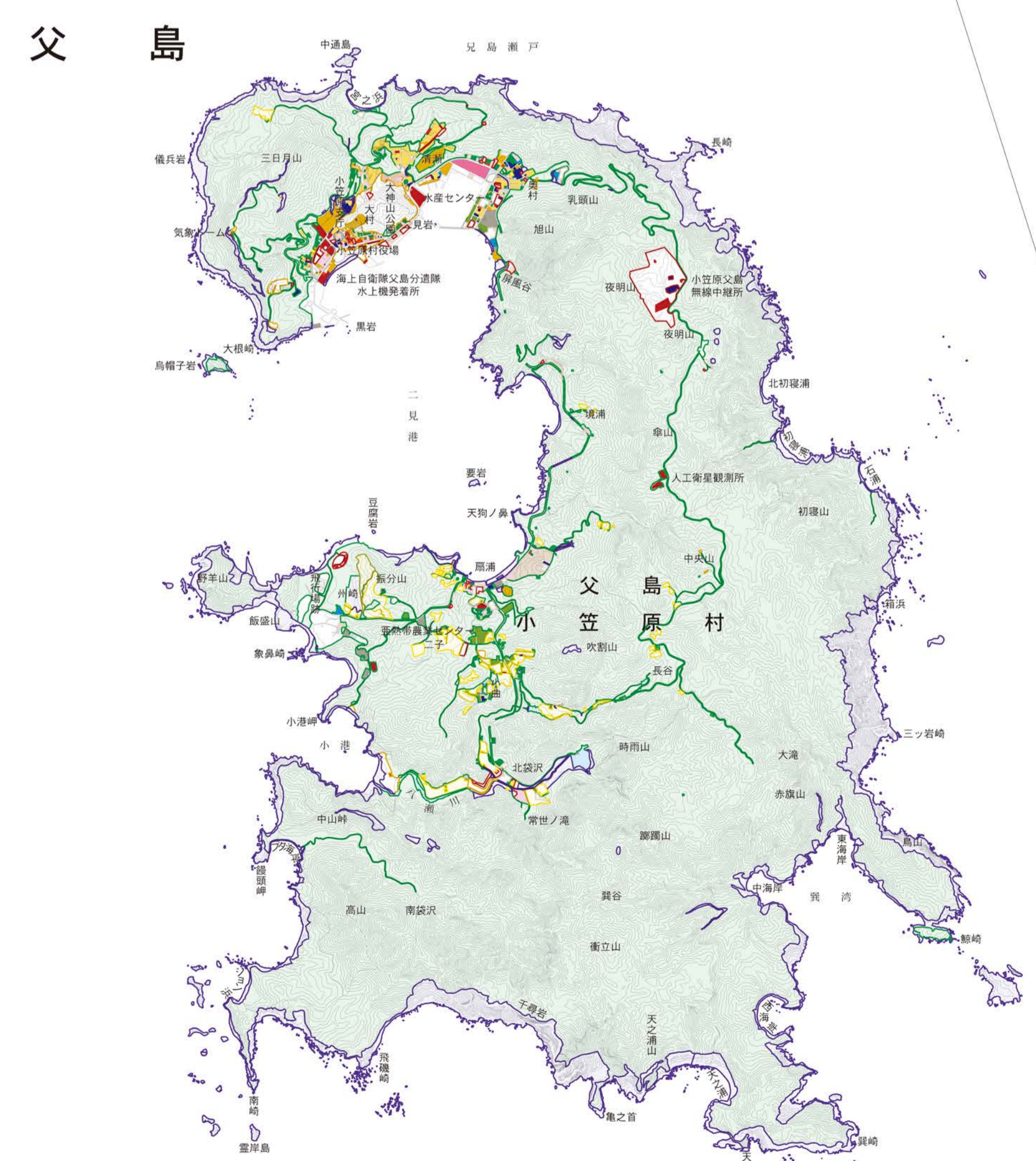
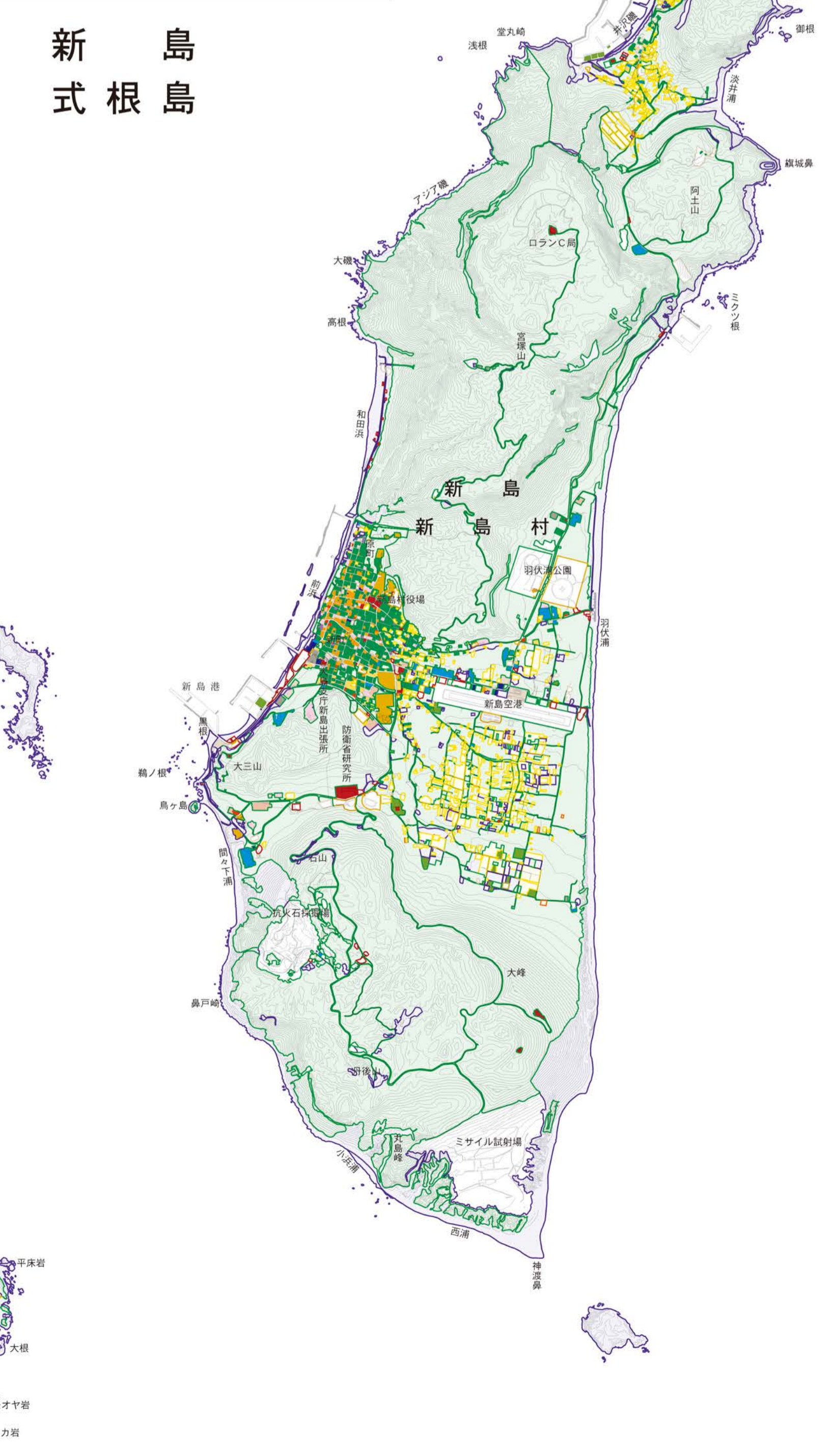
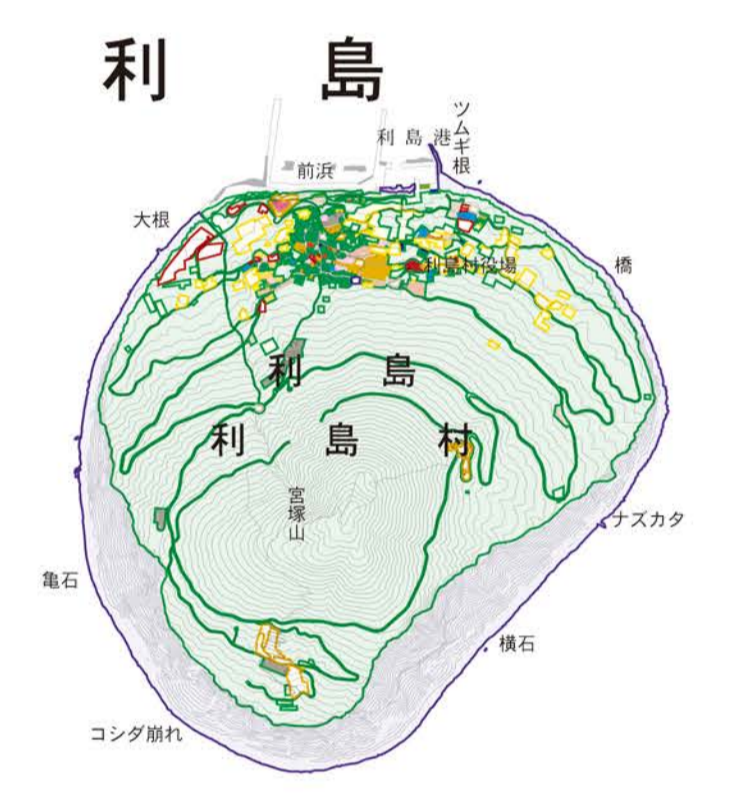
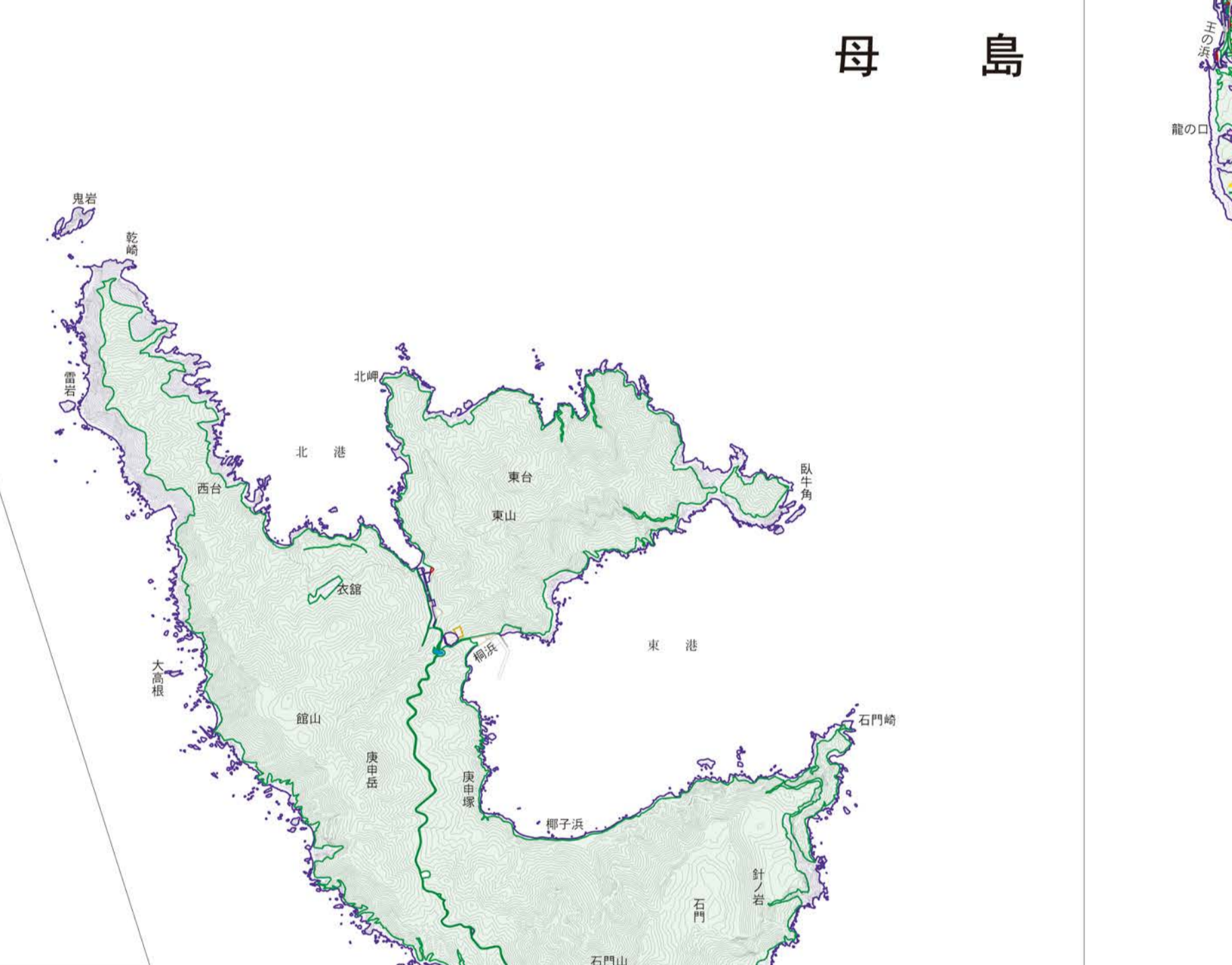
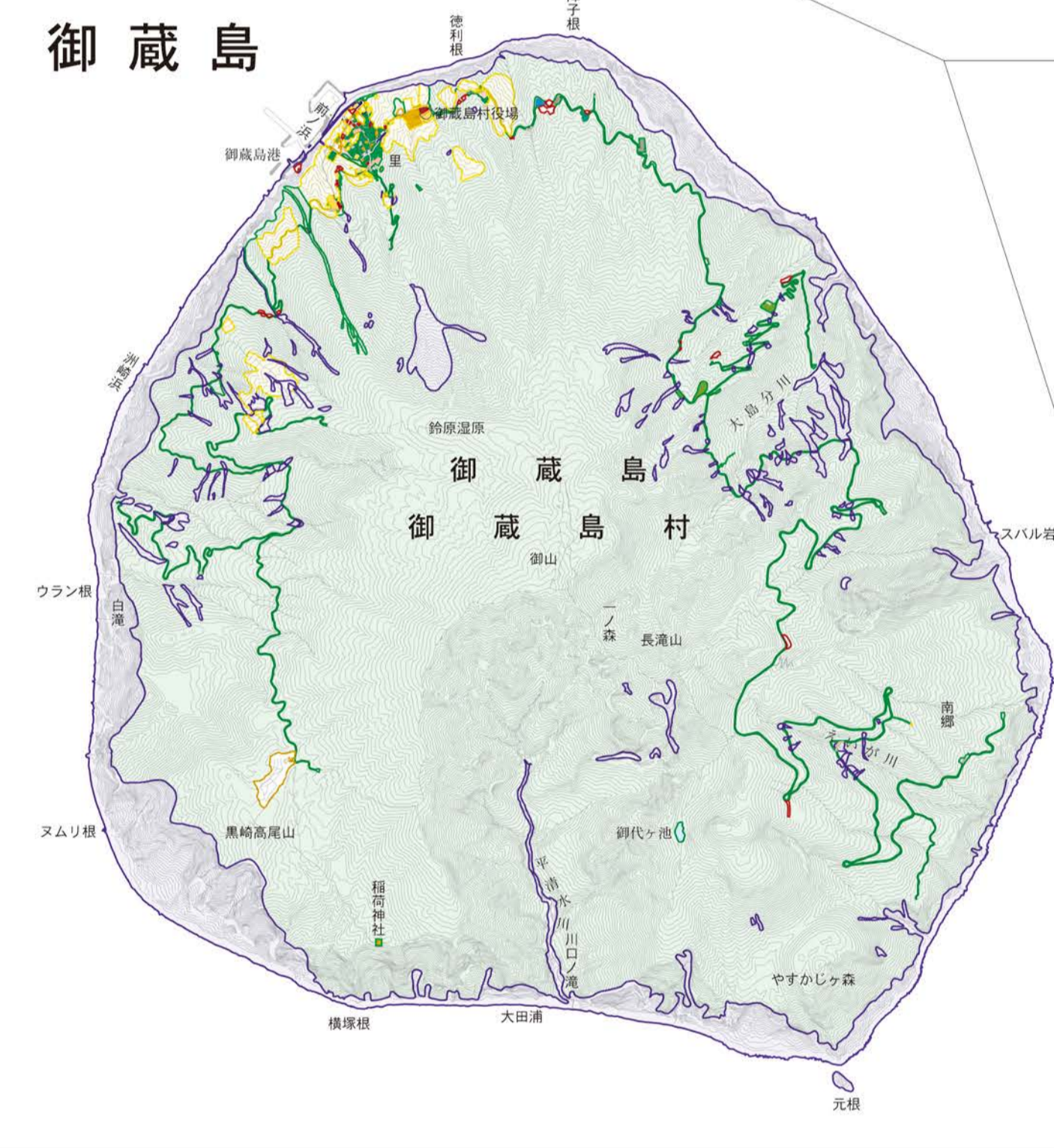
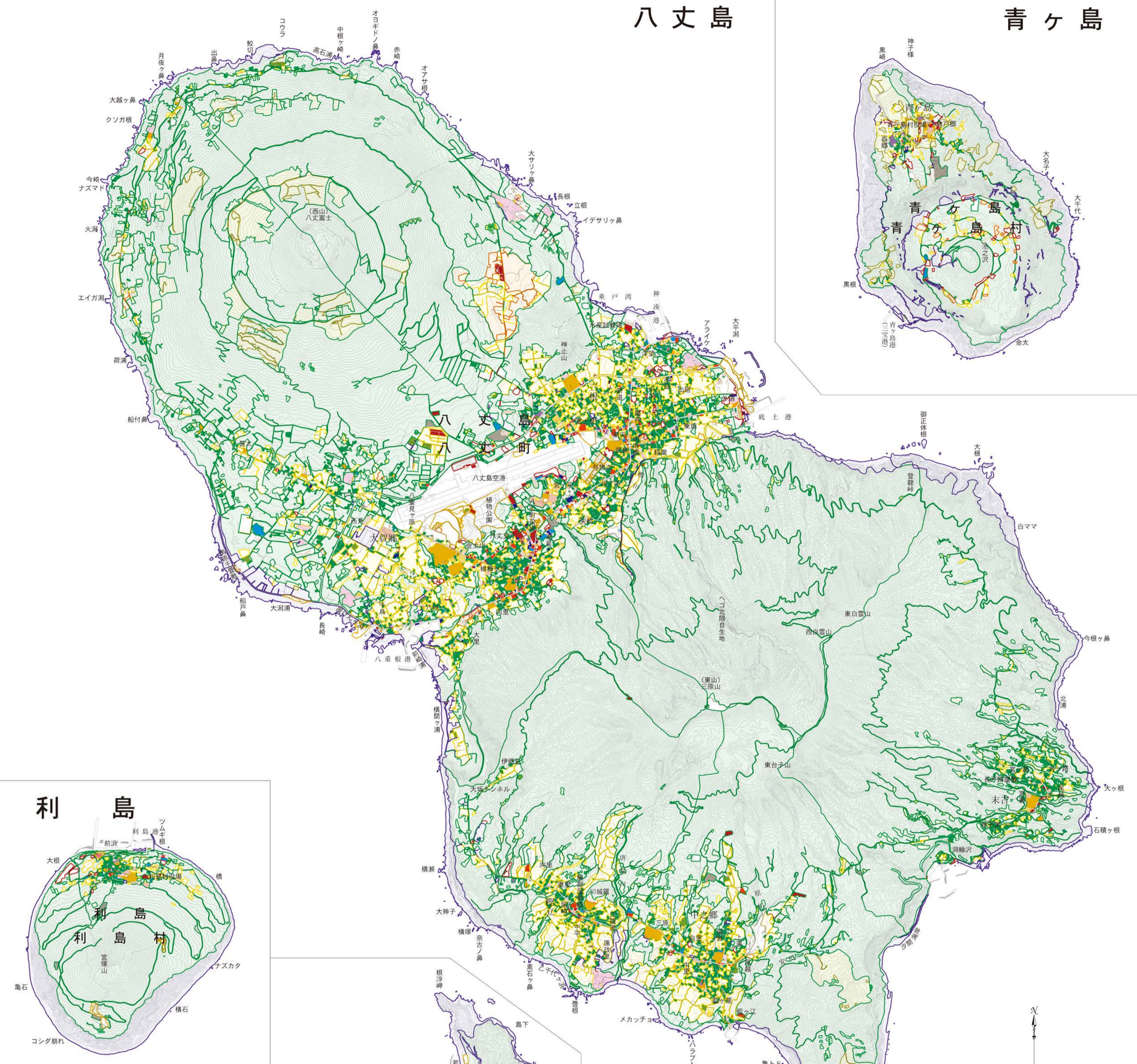
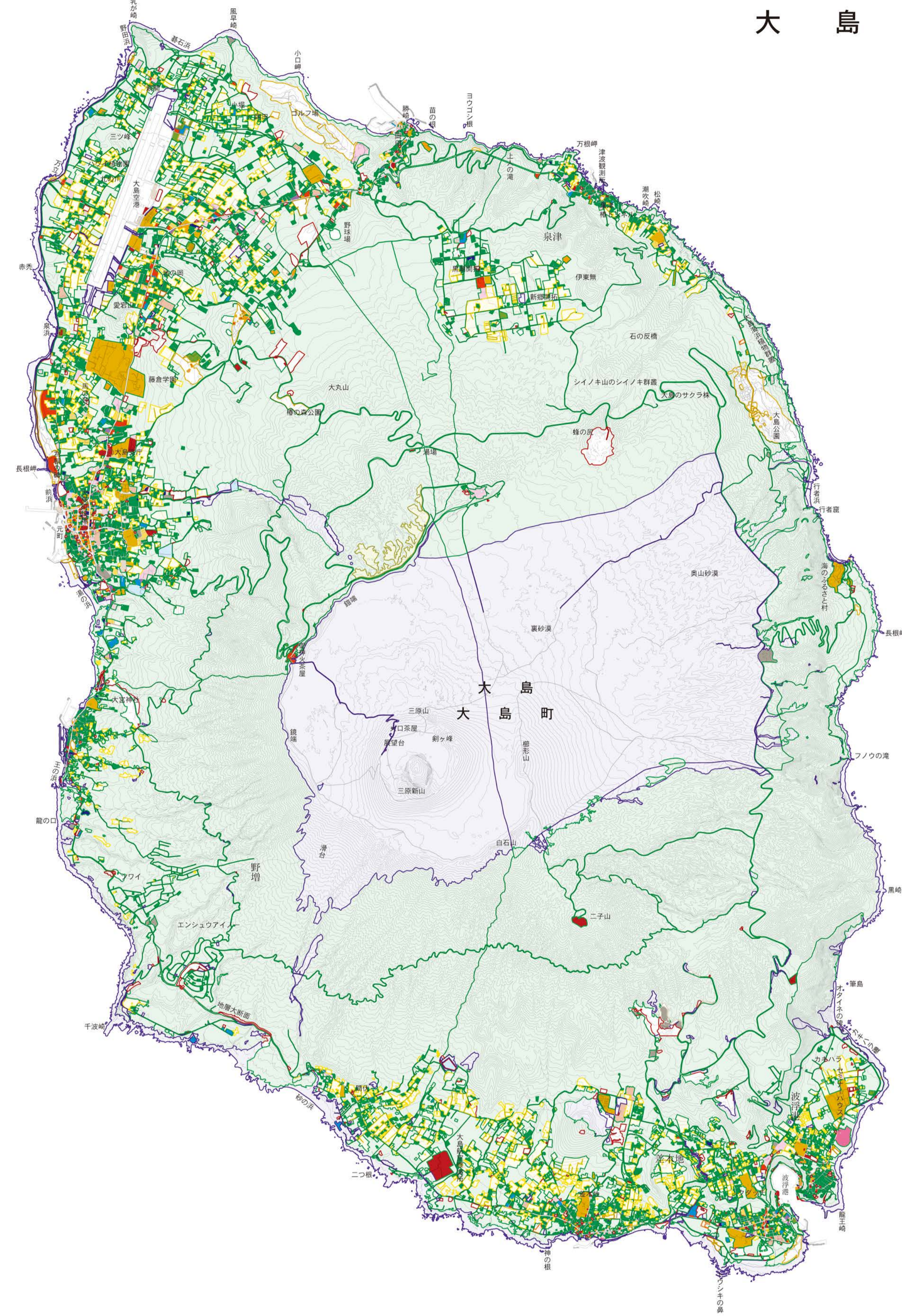
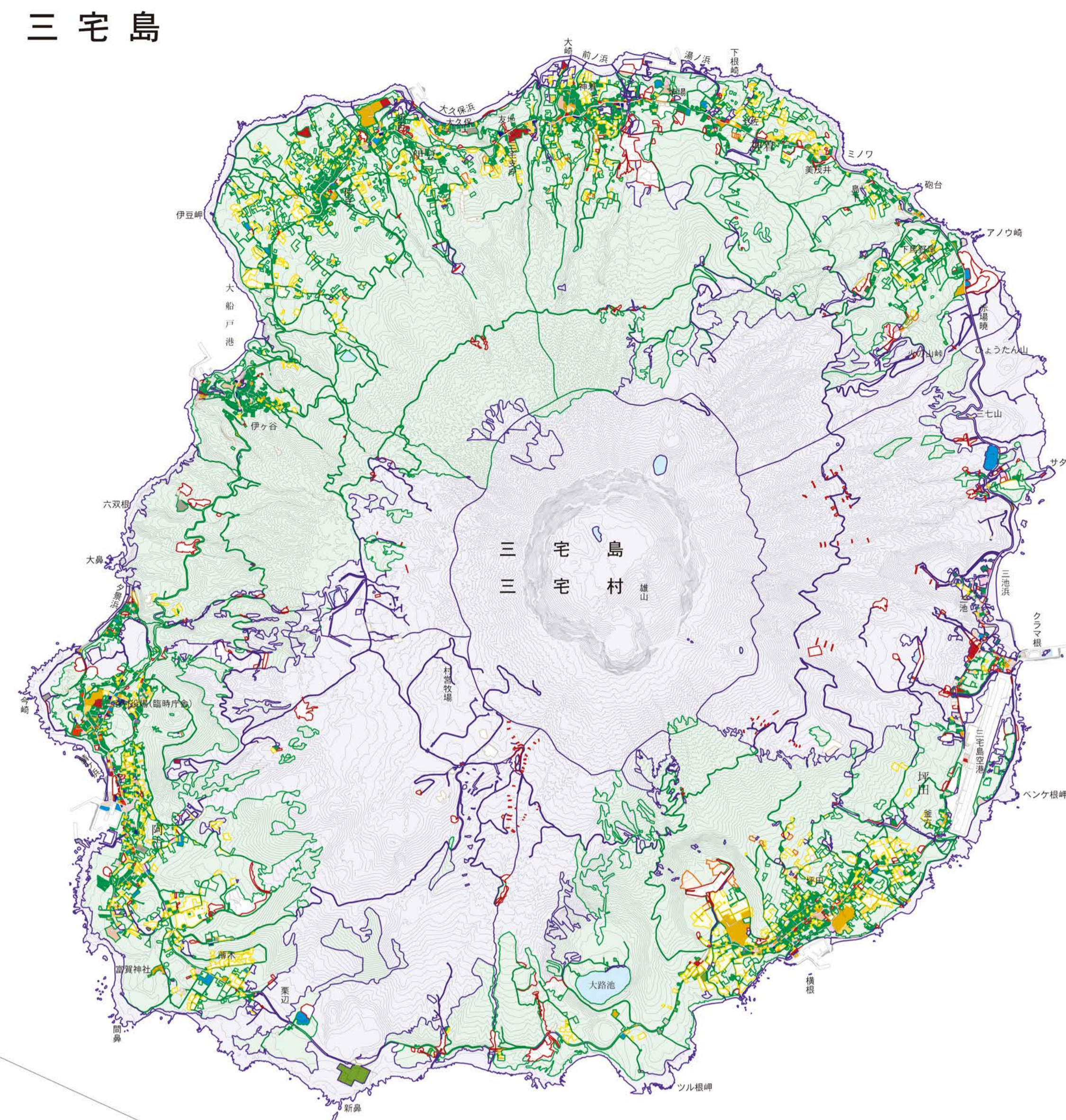
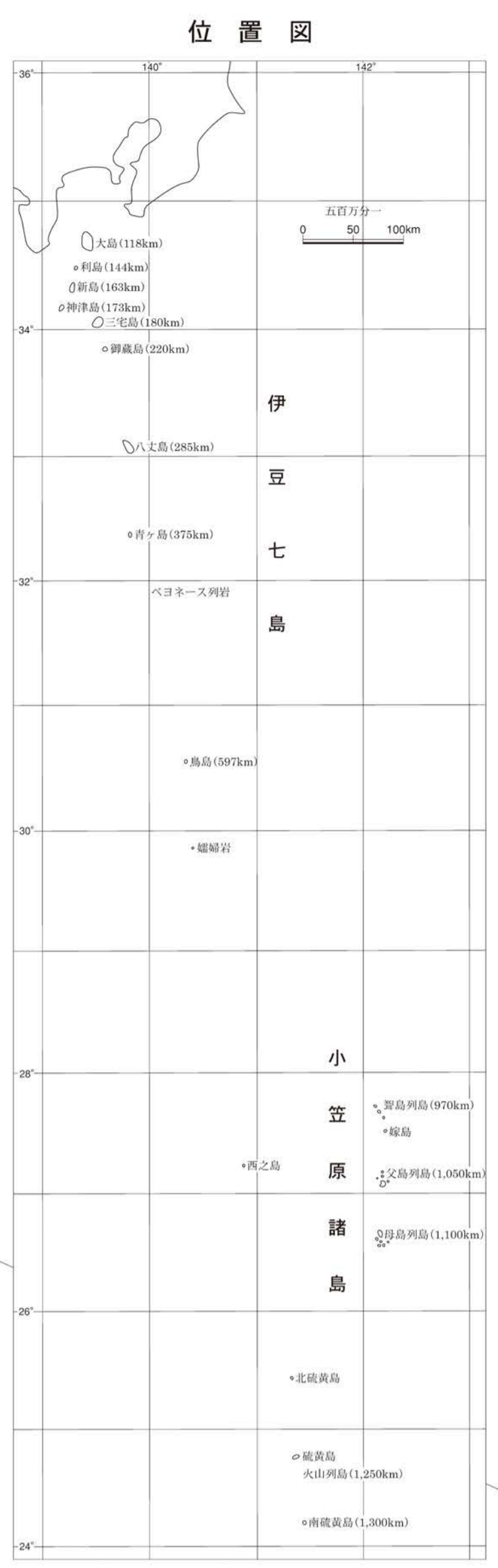


東京都土地利用現況図〔建物用途別〕 The existing land use Tokyo 2012 (平成24年現在) (島しょ地域)



凡 例	
官公庁施設	官公署及び出先機関、警察署及び派出所、消防署、郵便局、税務署、裁判所、大使館
教育文化施設	幼稚園、小学校、中学校、高等学校、大学、専門学校、各種専門学校、研究所、研究所、美術館、博物館、図書館、公会堂、寺社、教会、市内会館、自動車教習所
厚生医療施設	病院、診療所、保健所、高齢者福祉施設、障害者福祉施設、児童福祉施設、保育所、託児所
供給処理施設	上下水道施設、電力供給施設(発電所、変電所)、都市ガス供給施設、卸売市場、ごみ焼却施設、廃棄物処理施設、と畜場、火葬場等
事務所建築物	事務所、営業店舗(銀行・証券会社等)、新聞社、放送局、計量センター、医師会館
商用商業施設	専用商業施設(住宅系でないもの)、デパート、スーパーマーケット、小売店舗、卸売店舗、飲食店、ガソリンスタンド、公共浴場、サウナ
住商併用施設	住居用店舗、事務所(物販・飲食・美容理容等の店舗、開業、開業、税理・司法・不動産・印刷水産加工・建築などの事務所)、住居併用型商業用施設(飲食・菓子・パン等の自家消費型施設)
宿泊・遊興施設	ホテル、旅館、ユースホステル、モーターホテル、バンケットを主とする会館、バー、キャバレー、ゲームセンター、カラオケボックス、ダンスホール等
スポーツ・興行施設	劇場、演習場、演習場、オーデトリウムを主体とする会館(民間主体のもの)(屋内又は屋外を有するもの)ボウリング場、スケート場、体育館、競技場、野球場、水泳場、競馬場、競輪場
独立住宅	専用(単独)住宅、住宅を主とする場、教養、医療等の併用建築物
集合住宅	公団・公社・公営住宅、アパート、マンション、借家、寄附舎、家族寮、長屋、テラスハウス、タウンハウス
専用工場	右記の専用工場、専用作業所
住居併用工場	右記の併用工場、作業併用住宅
倉庫・運輸関係施設	倉庫、郵便貯蓄材料倉庫、郵便所、バーンガレージ、バス・タクシー・トラック車庫、遊園センター、自動車庫、船庫(ただし、事務所・住宅に付随する車庫は含まない)、バス・タクシー・トラック・モーター・オートバイ等の専用庫
空地	(屋外利用又は仮設利用のもの)材料置場、屋外駐車場、集積場、プレハブ住宅展示場、中継センター
公園・運動場等	(屋外利用を主とするもの)公園緑地、運動場、野球場、遊園地、ゴルフ練習場、釣り場、バドミントンコート、ローンテニスコート、テニスコート、屋外プール、野球場、テニスコート、テニスクラブ、遊園地
未利用地等	宅地で建築物を伴わないもの、建築中で用途不明のもの、区域整理中の宅地、取壊し跡地、廃棄、埋立地
道	幹線、支線道路、自転車道、農道、林道、田圃内道路
鉄道・港湾等	鉄道、幹線、モーター、空港、港湾
農林漁業施設	温室、サイロ、畜舎、養魚場、その他農林漁業施設
田	水稲、い草、蓮などがいんげんを有したんを必要とする作物を栽培する耕地
畑	野菜、穀物、生花、苗木など草本性作物を栽培する畑
園地	果樹園、茶、桑など木本性作物を栽培する園地
採草放牧地	牧草、牧草地などの人手の入った草地
水面・河川・水路	河川、運河、湖沼、遊水池、海
森林	樹林、竹林、ほい松地、しの地、山地、竹木が繁茂的に生育する土地
草原	野草など小かん木類の生育する自然のままの土地、荒地、雑地
その他	自動車隊基地、在日米軍基地、火薬庫、採石場、ごみ焼却場など

無断複製を禁ず。著作権者 東京都(都市整備局)