

## 5 参考 Reference

### 凡例 Legend

記号 Mark	Municipality	地方自治体
C-1	Hachioji City	八王子市
C-2	Tachikawa City	立川市
C-3	Musashino City	武蔵野市
C-4	Mitaka City	三鷹市
C-5	Ome City	青梅市
C-6	Fuchu City	府中市
C-7	Akishima City	昭島市
C-8	Chofu City	調布市
C-9	Machida City	町田市
C-10	Koganei City	小金井市
C-11	Kodaira City	小平市
C-12	Hino City	日野市
C-13	Higashimurayama City	東村山市
C-14	Kokubunji City	国分寺市
C-15	Kunitachi City	国立市
C-16	Fussa City	福生市
C-17	Komae City	狛江市
C-18	Higashiyamato City	東大和市
C-19	Kiyose City	清瀬市
C-20	Higashikurume City	東久留米市
C-21	Musashimurayama City	武蔵村山市
C-22	Tama City	多摩市
C-23	Inagi City	稲城市
C-24	Hamura City	羽村市
C-25	Akiruno City	あきる野市
C-26	Nishitokyo City	西東京市
T-1	Mizuho Town	瑞穂町
T-2	Hinode Town	日の出町
T-3	Okutama Town	奥多摩町
V-1	Hinohara Village	檜原村
I-1	Oshima Town	大島町
I-2	Toshima Village	利島村
I-3	Niijima Village	新島村
I-4	Kozushima Village	神津島村
I-5	Miyake Village	三宅村
I-6	Mikurajima Village	御蔵島村
I-7	Hachijo Town	八丈町
I-8	Aogashima Village	青ヶ島村
I-9	Ogasawara Village	小笠原村

Mark	Agricultural land	農用地
AL-1	Paddy field	田
AL-2	Crop field	畑
AL-3	Orchard, grove, plantation	樹園地
AL-4	Pasture	採草放牧地

記号 Mark	Land	土地
L-1	Building land	宅地
L-2	Other	その他
L-3	Park, etc.	公園等
L-4	Unused land, etc.	未利用地等
L-5	Road, etc.	道路等
L-6	Agricultural land	農用地
L-7	Water	水面
L-8	Forest	森林
L-9	Rangeland	原野

Mark	Area	エリア
W-Tama	Western Tama	西多摩
S-Tama	Southern Tama	南多摩
NW-Tama	Western part of northern Tama	北多摩西部
NS-Tama	Southern part of northern Tama	北多摩南部
NN-Tama	Northern part of northern Tama	北多摩北部

Mark	Building use	建物用途
BP	Public	公共
BC	Commercial	商業
BR	Residential	住宅
BI	Industrial	工業
BA	Agricultural	農業
BP-1	Government facility	官公庁施設
BP-2	Educational/cultural facility	教育文化施設
BP-3	Social welfare/medical facility	厚生医療施設
BP-4	Public utility facility	供給処理施設
BC-1	Office	事務所建築物
BC-2	Non-residential commercial facility	専用商業施設
BC-3	Mixed-use building (small business and residential)	住商併用施設
BC-4	Hotel/leisure facility	宿泊・遊興施設
BC-5	Sports/entertainment facility	スポーツ・興行施設
BR-1	Detached housing	独立住宅
BR-2	Multi-dwelling unit	集合住宅
BI-1	Factory	専用工場
BI-2	Factory with housing	住居併用工場
BI-3	Warehouse/logistics facility	倉庫運輸関係施設
BA	Agriculture, forestry and fisheries facility	農林漁業施設

Mark	Construction type	建物構造
BS-1	Fireproof	耐火造
BS-2	Quasi-fireproof	準耐火造
BS-3	Fire-resistant	防火造
BS-4	Wooden	木造

平成26年3月発行

登録番号 (25) 114

東京の土地利用（平成24年多摩・島しょ地域）

編集・発行 東京都都市整備局都市づくり政策部土地利用計画課

〒163-8001 東京都新宿区西新宿二丁目8番1号

電話 代表 03-5321-1111 内線 30-261

印刷 勝美印刷株式会社

〒112-0002 東京都文京区小石川1-3-7

電話 03-3812-5201（代）

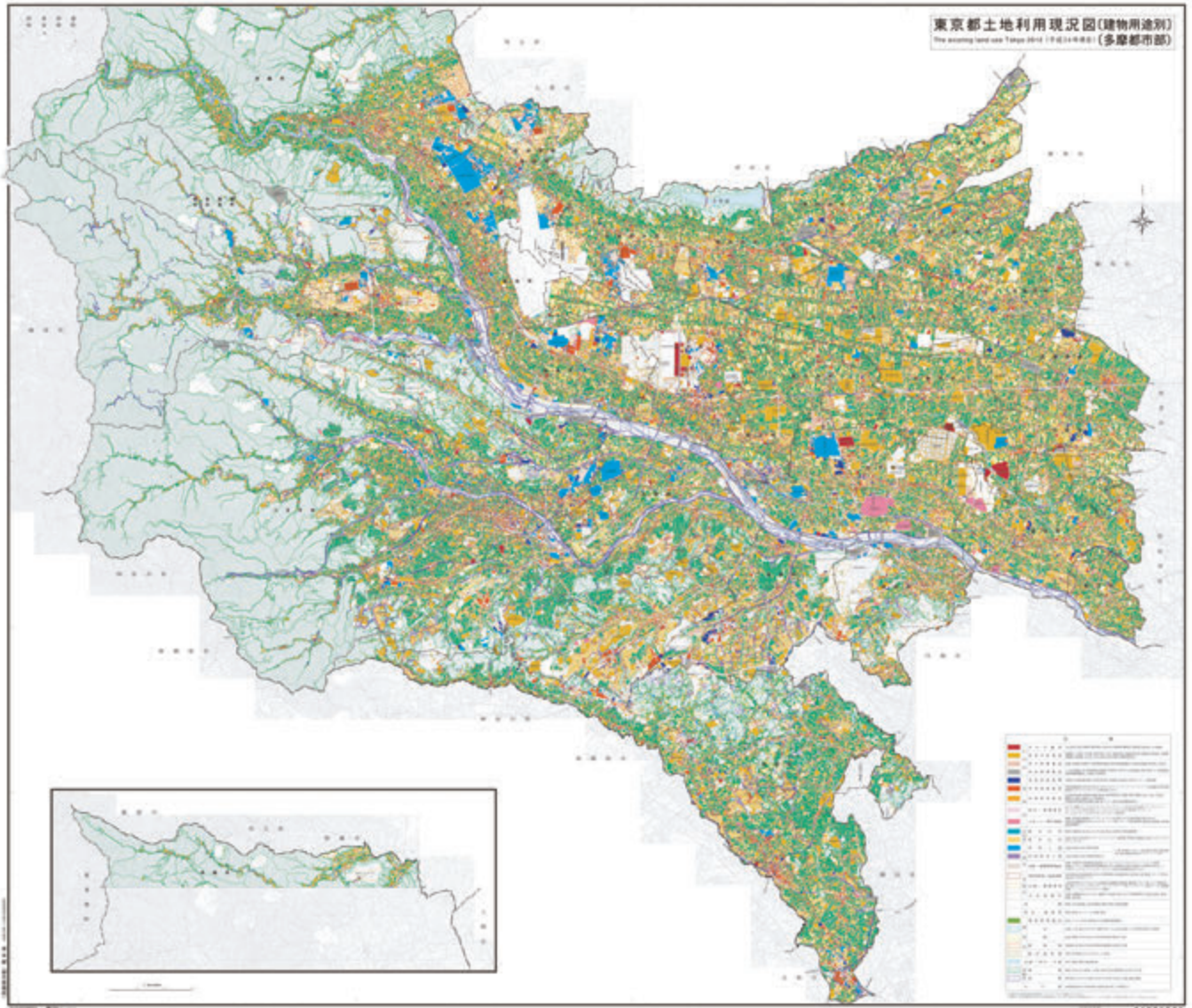


古紙配合率100%再生紙を使用しています

# 土地利用現況図（建物用途別）

Distribution of Building Use

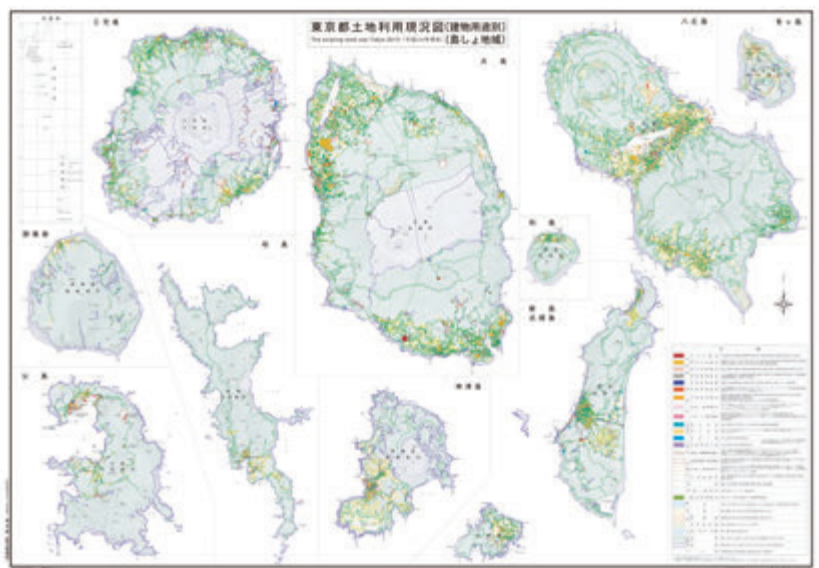
多摩都市部  
Tama area (suburban area)



多摩山村部  
Tama area (rural area)



島しょ地域  
Islands



平成24年度土地利用現況調査に基づき作成した「東京都土地利用現況図」である。