

第 5 章 建物利用状況

- 1 建物床面積の用途別内訳
- 2 建物床面積の増減状況
- 3 建物の不燃化率
- 4 概算容積率、指定平均容積率及び容積充足率
- 5 建物床面積の建築年別内訳
- 6 拠点等各地区周辺における事務所床面積の建築年別内訳
- 7 空き家数及び空き家率

本章では、令和 3 年 1 月 1 日現在の建物利用状況について、固定資産税の課税資料を基に調査及び分析を行った。

調査対象となる建物は、島しょ地域を除いた東京都の区域のうち固定資産税の課税対象となる建物で、国や地方公共団体の所有建物等の非課税建物は除外される。この点で、建築着工統計の対象建物とは一致しない。

なお、建物用途の種別は、棟単位において建物の構造や主たる用途等により区別される。建物の用途別区分のうち、「事務所・店舗等」の建物には、銀行のほか、百貨店、複合施設等が含まれる。

また、「その他」の建物とは、宿泊施設、駅舎、劇場、病院等をいう。

1 建物床面積の用途別内訳

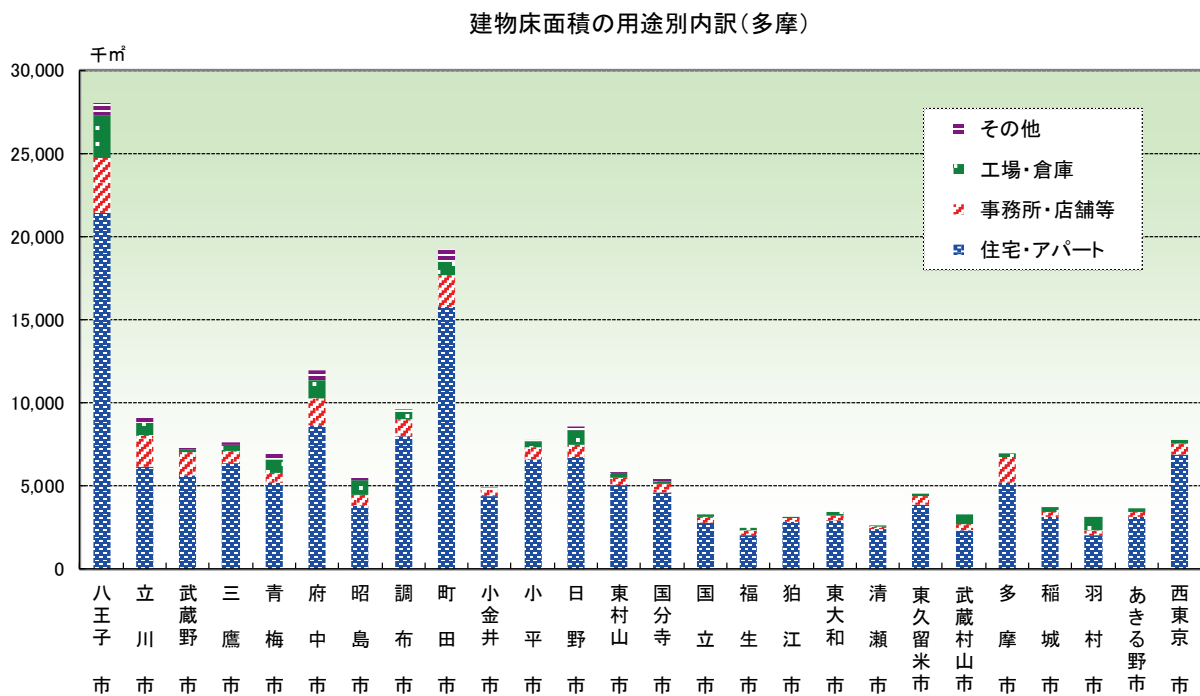
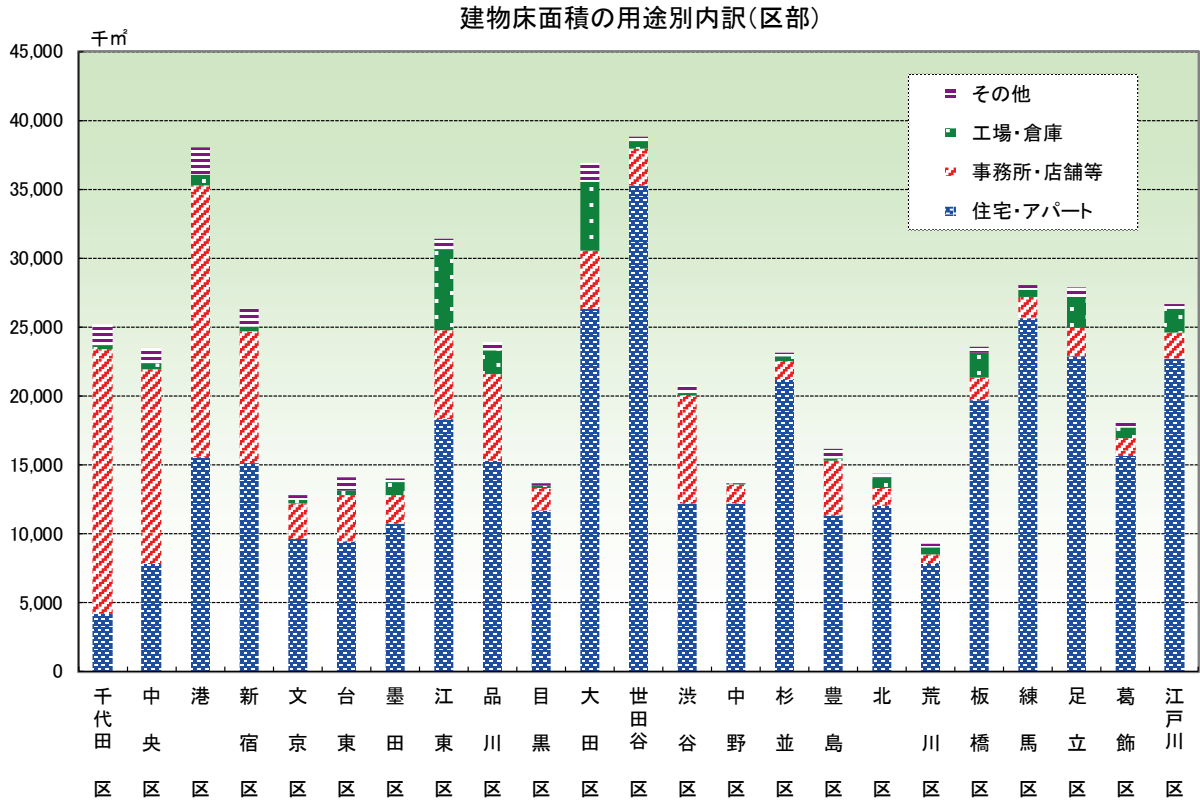
表5-1-1 建物床面積の用途別内訳

(単位：千㎡、%)

区市町村名	合計	住宅・アパート		事務所・店舗等				工場・倉庫		その他		
		面積	構成比	面積	構成比	面積	構成比	面積	構成比	面積	構成比	
区	千代田区	25,224	4,201	16.7	19,186	76.1	18,244	72.3	257	1.0	1,580	6.3
	中央区	23,472	7,858	33.5	14,126	60.2	12,446	53.0	431	1.8	1,057	4.5
	港区	38,025	15,577	41.0	19,722	51.9	18,358	48.3	728	1.9	1,998	5.3
	新宿区	26,320	15,111	57.4	9,567	36.3	7,484	28.4	403	1.5	1,239	4.7
	文京区	12,781	9,603	75.1	2,597	20.3	2,209	17.3	232	1.8	349	2.7
	台東区	14,133	9,473	67.0	3,329	23.6	2,596	18.4	362	2.6	970	6.9
	墨田区	14,033	10,746	76.6	2,082	14.8	1,328	9.5	899	6.4	306	2.2
	江東区	31,441	18,336	58.3	6,408	20.4	5,167	16.4	5,868	18.7	829	2.6
	品川区	23,930	15,324	64.0	6,246	26.1	5,555	23.2	1,723	7.2	636	2.7
	目黒区	13,684	11,660	85.2	1,664	12.2	1,289	9.4	157	1.2	202	1.5
	大田区	36,902	26,305	71.3	4,252	11.5	3,256	8.8	4,961	13.4	1,384	3.7
	世田谷区	38,843	35,302	90.9	2,648	6.8	1,507	3.9	492	1.3	401	1.0
	渋谷区	20,785	12,173	58.6	7,845	37.7	6,213	29.9	185	0.9	583	2.8
	中野区	13,835	12,238	88.5	1,344	9.7	1,043	7.5	102	0.7	150	1.1
	杉並区	23,168	21,143	91.3	1,430	6.2	874	3.8	313	1.4	282	1.2
	豊島区	16,148	11,386	70.5	3,946	24.4	2,539	15.7	193	1.2	622	3.9
	北区	14,390	12,038	83.7	1,266	8.8	815	5.7	780	5.4	306	2.1
	荒川区	9,265	7,849	84.7	674	7.3	512	5.5	474	5.1	267	2.9
	板橋区	23,557	19,746	83.8	1,612	6.8	951	4.0	1,762	7.5	437	1.9
練馬区	28,060	25,604	91.2	1,559	5.6	732	2.6	524	1.9	374	1.3	
立川区	27,891	22,860	82.0	2,078	7.5	831	3.0	2,225	8.0	728	2.6	
葛飾区	18,034	15,678	86.9	1,231	6.8	533	3.0	829	4.6	296	1.6	
江戸川区	26,717	22,748	85.1	1,847	6.9	971	3.6	1,700	6.4	421	1.6	
区部計	520,638	362,960	69.7	116,661	22.4	95,454	18.3	25,600	4.9	15,417	3.0	
市	八王子市	28,006	21,438	76.5	3,257	11.6	1,617	5.8	2,636	9.4	675	2.4
	立川市	9,155	6,157	67.3	1,865	20.4	985	10.8	804	8.8	329	3.6
	武蔵野市	7,320	5,637	77.0	1,415	19.3	687	9.4	145	2.0	124	1.7
	三鷹市	7,590	6,388	84.2	698	9.2	411	5.4	345	4.5	158	2.1
	青梅市	7,044	5,161	73.3	586	8.3	239	3.4	939	13.3	357	5.1
	昭和中市	11,942	8,671	72.6	1,600	13.4	1,003	8.4	1,058	8.9	613	5.1
	調布市	5,523	3,810	69.0	641	11.6	291	5.3	898	16.3	175	3.2
	町田市	9,630	8,005	83.1	1,009	10.5	545	5.7	460	4.8	157	1.6
	小金井市	19,241	15,795	82.1	1,899	9.9	768	4.0	807	4.2	740	3.8
	小平市	4,927	4,371	88.7	362	7.3	121	2.5	29	0.6	164	3.3
	小山市	7,734	6,602	85.4	699	9.0	378	4.9	372	4.8	62	0.8
	日野市	8,543	6,730	78.8	748	8.8	461	5.4	866	10.1	200	2.3
	東村山市	5,949	5,064	85.1	391	6.6	185	3.1	330	5.5	164	2.8
	国分寺市	5,376	4,579	85.2	539	10.0	239	4.4	158	2.9	99	1.8
	国立市	3,402	2,757	81.0	335	9.8	179	5.3	172	5.1	138	4.1
	福生市	2,499	2,048	82.0	250	10.0	83	3.3	147	5.9	55	2.2
	狛江市	3,151	2,852	90.5	201	6.4	98	3.1	44	1.4	55	1.8
	東和천시	3,511	2,894	82.4	311	8.9	108	3.1	223	6.4	83	2.4
	清瀬市	2,759	2,422	87.8	140	5.1	43	1.5	59	2.1	138	5.0
	東久留米市	4,783	3,871	80.9	480	10.0	129	2.7	187	3.9	245	5.1
	武蔵村山市	3,341	2,334	69.9	372	11.1	84	2.5	538	16.1	97	2.9
	多摩市	7,435	5,210	70.1	1,500	20.2	853	11.5	312	4.2	414	5.6
	稲城市	3,797	3,118	82.1	339	8.9	124	3.3	264	6.9	77	2.0
羽村市	3,222	2,010	62.4	323	10.0	172	5.3	836	25.9	54	1.7	
あきる野市	3,898	3,127	80.2	274	7.0	94	2.4	226	5.8	271	7.0	
西東京市	7,934	6,898	86.9	652	8.2	267	3.4	186	2.3	198	2.5	
市部計	187,712	147,947	78.8	20,884	11.1	10,165	5.4	13,039	6.9	5,842	3.1	
西多摩郡	瑞穂町	2,431	1,171	48.2	294	12.1			847	34.8	118	4.9
	日出町	1,092	702	64.2	153	14.0			150	13.7	88	8.1
	檜原村	192	142	73.9	7	3.5			14	7.3	29	15.3
	奥多摩町	384	294	76.6	16	4.2			27	7.1	47	12.2
	西多摩郡計	4,099	2,309	56.3	470	11.5			1,038	25.3	283	6.9
多摩地域計	191,811	150,256	78.3	21,354	11.1	10,165	5.3	14,077	7.3	6,124	3.2	
島しょ	大島町	557	414	74.3	44	7.9			26	4.7	72	13.0
	利島村	21	13	60.2	2	7.0			5	22.7	2	10.1
	新島村	273	201	73.5	26	9.6			26	9.5	20	7.4
	神津島村	150	102	67.8	7	4.7			19	12.8	22	14.8
	三宅村	219	149	68.3	15	7.0			27	12.2	27	12.5
	御蔵島村	13	9	71.3	0	3.6			2	15.9	1	9.2
	丈島町	567	393	69.4	49	8.7			55	9.7	69	12.2
	青ヶ島村	11	6	57.2	2	15.2			3	24.6	0	3.0
小笠原村	76	41	53.4	14	18.8			8	10.7	13	17.1	
島しょ計	1,887	1,328	70.4	160	8.5			171	9.1	228	12.1	
合	714,336	514,544	72.0	138,175	19.3	105,619	14.8	39,848	5.6	21,769	3.0	

(注) 1 課税資料から作成(令和3年1月1日現在)
 2 免税点未満を含む。
 3 事務所・銀行の項目における空欄の町村は未調査である。
 4 端数処理のため、各項の和と表示した計は、必ずしも一致しない。

図5-1-1 建物床面積の用途別内訳



2 建物床面積の増減状況

表5-2-1 建物床面積の増減

(単位：千㎡、%)

区市町村名	令和3年－令和2年 計		令和3年－令和2年 住宅・アパート		令和3年－令和2年 事務所・店舗等		令和3年－令和2年 工場・倉庫		令和3年－令和2年 その他	
	床面積	増減率	床面積	増減率	床面積	増減率	床面積	増減率	床面積	増減率
千代田区	275	1.1	2	0.0	245	1.3	0	0.2	27	1.8
中央区	221	1.0	207	2.7	-23	-0.2	-20	-4.5	58	5.8
港区	33	0.1	57	0.4	-83	-0.4	-4	-0.5	63	3.2
新宿区	172	0.7	108	0.7	44	0.5	-1	-0.2	21	1.7
文京区	35	0.3	45	0.5	-12	-0.5	0	0.0	2	0.7
台東区	152	1.1	100	1.1	-18	-0.6	-9	-2.4	80	9.0
墨田区	130	0.9	126	1.2	-1	-0.1	-9	-1.0	15	5.0
江東区	481	1.6	223	1.2	-27	-0.4	226	4.0	59	7.7
品川区	292	1.2	270	1.8	4	0.1	7	0.4	12	1.9
目黒区	110	0.8	111	1.0	-2	-0.1	0	-0.1	1	0.7
大田区	320	0.9	187	0.7	76	1.8	23	0.5	33	2.5
世田谷区	289	0.8	275	0.8	10	0.4	-6	-1.3	11	2.7
渋谷区	265	1.3	132	1.1	138	1.8	-3	-1.7	-2	-0.3
中野区	128	0.9	129	1.1	-3	-0.2	0	-0.2	2	1.3
杉並区	143	0.6	136	0.6	-1	-0.1	3	1.1	5	1.9
豊島区	-6	0.0	-18	-0.2	0	0.0	-8	-3.9	20	3.3
北区	77	0.5	107	0.9	-39	-3.0	2	0.3	6	2.1
荒川区	53	0.6	32	0.4	-1	-0.2	-7	-1.4	29	12.0
板橋区	125	0.5	167	0.9	-31	-1.9	-24	-1.4	14	3.3
練馬区	170	0.6	164	0.6	-6	-0.4	3	0.5	9	2.4
足立区	198	0.7	188	0.8	10	0.5	-13	-0.6	13	1.8
葛飾区	126	0.7	116	0.7	1	0.1	0	0.0	9	3.1
江戸川区	192	0.7	168	0.7	-2	-0.1	7	0.4	19	4.6
区部計	3,981	0.8	3,031	0.8	279	0.2	166	0.7	505	3.4
八王子市	113	0.4	111	0.5	-6	-0.2	10	0.4	-2	-0.3
立川市	122	1.3	66	1.1	8	0.4	39	5.2	8	2.4
武蔵野市	57	0.8	37	0.7	18	1.3	0	-0.3	2	1.9
三鷹市	54	0.7	77	1.2	-13	-1.8	-9	-2.5	-1	-0.5
青梅市	125	1.8	36	0.7	-2	-0.4	93	11.0	-1	-0.4
府中市	36	0.3	42	0.5	-2	-0.1	-3	-0.2	-2	-0.3
昭島市	32	0.6	34	0.9	-1	-0.2	-1	-0.1	0	-0.1
調布市	72	0.8	69	0.9	-3	-0.3	0	0.0	6	3.8
町田市	140	0.7	130	0.8	18	0.9	-7	-0.9	-1	-0.1
小金井市	130	2.7	108	2.5	21	6.1	0	1.7	0	0.1
小平市	68	0.9	52	0.8	14	2.1	2	0.5	0	-0.2
日野市	8	0.1	56	0.8	-14	-1.9	-33	-3.6	-1	-0.5
東村山市	44	0.7	51	1.0	-2	-0.6	-2	-0.6	-2	-1.5
国分寺市	28	0.5	34	0.7	-2	-0.4	-3	-1.8	0	-0.5
国立市	9	0.3	13	0.5	0	0.0	-3	-1.9	0	0.0
福生市	14	0.6	12	0.6	0	0.1	3	1.8	0	-0.7
狛江市	25	0.8	25	0.9	1	0.6	0	-0.9	0	-0.6
東大和市	18	0.5	19	0.7	-1	-0.4	0	0.1	-1	-0.9
清瀬市	44	1.6	45	1.9	-1	-0.5	0	0.2	-1	-0.5
東久留米市	46	1.0	44	1.2	4	0.8	0	-0.1	-2	-0.8
武蔵村山市	17	0.5	20	0.8	-2	-0.4	-1	-0.1	0	-0.1
多摩市	101	1.4	12	0.2	18	1.2	65	26.4	5	1.3
稲城市	50	1.3	47	1.5	1	0.3	3	1.3	-1	-1.6
羽村市	43	1.3	12	0.6	-1	-0.2	33	4.1	-1	-2.3
あきる野市	27	0.7	21	0.7	7	2.8	0	0.1	-1	-0.4
西東京市	66	0.8	59	0.9	4	0.6	1	0.3	2	1.2
市部計	1,489	0.8	1,232	0.8	66	0.3	187	1.5	4	0.1
西多摩郡	14	0.6	11	1.0	-2	-0.7	5	0.6	0	-0.1
瑞穂町	70	6.9	71	11.2	0	0.2	0	0.0	-1	-1.0
日の出町	-1	-0.5	-1	-0.5	0	-0.5	0	0.1	0	-0.9
檜原村	-5	-1.2	-3	-0.9	-1	-3.5	-1	-2.2	-1	-2.2
奥多摩町	79	2.0	79	3.5	-3	-0.5	4	0.4	-2	-0.8
西多摩郡計	1,568	0.8	1,312	0.9	63	0.3	192	1.4	2	0.0
区部・多摩計	5,549	0.8	4,342	0.9	342	0.2	358	0.9	507	2.4

- (注) 1 課税資料から作成(各年1月1日現在)
 2 免税点未満を含む。
 3 端数処理のため、各項の和と表示した計は、必ずしも一致しない。

表5-2-2 建物床面積増加状況の推移

(単位：千㎡、%)

年	住宅・アパート											
	区部		都心部		南西部		北東部		多摩地域		区部・多摩計	
	増加面積	増加率	増加面積	増加率	増加面積	増加率	増加面積	増加率	増加面積	増加率	増加面積	増加率
56	5,109	2.8	1,173	2.6	2,444	3.2	1,491	2.4	2,008	3.1	7,117	2.9
57	4,450	2.3	1,458	3.1	649	0.8	2,344	3.6	1,950	3.0	6,400	2.5
58	3,864	2.0	906	1.9	1,716	2.1	1,242	1.9	2,166	3.2	6,030	2.3
59	3,495	1.8	631	1.3	1,559	1.9	1,303	1.9	2,153	3.1	5,648	2.1
60	2,350	1.2	410	0.8	1,145	1.4	798	1.1	2,282	3.2	4,632	1.7
61	5,059	2.5	886	1.8	2,378	2.8	1,794	2.6	2,275	3.1	7,334	2.6
62	4,014	1.9	840	1.7	1,457	1.7	1,715	2.4	2,301	3.0	6,315	2.2
63	4,367	2.0	460	0.9	1,811	2.0	2,097	2.8	1,188	1.5	5,555	1.9
元	4,879	2.2	609	1.2	2,147	2.4	2,122	2.8	2,634	3.3	7,513	2.5
2	5,313	2.4	897	1.7	2,171	2.3	2,244	2.9	3,909	4.7	9,221	3.0
3	5,137	2.2	717	1.3	1,928	2.0	2,494	3.1	2,561	2.9	7,699	2.4
4	4,650	2.0	299	0.6	2,468	2.6	1,886	2.3	1,911	2.1	6,562	2.0
5	5,362	2.2	530	1.0	2,718	2.7	2,111	2.5	3,173	3.5	8,535	2.6
6	4,523	1.9	681	1.2	2,092	2.1	1,749	2.0	2,611	2.8	7,134	2.1
7	4,884	2.0	656	1.2	2,496	2.4	1,734	2.0	2,722	2.8	7,606	2.2
8	5,382	2.1	590	1.0	2,598	2.4	2,193	2.4	2,535	2.5	7,918	2.2
9	7,002	2.7	1,203	2.1	3,249	3.0	2,553	2.8	2,630	2.6	9,632	2.7
10	4,551	1.7	1,030	1.8	1,978	1.8	1,540	1.6	2,339	2.2	6,889	1.9
11	4,159	1.5	1,115	1.9	1,531	1.3	1,513	1.6	2,324	2.2	6,483	1.7
12	5,253	1.9	1,379	2.3	1,902	1.6	1,972	2.0	2,347	2.1	7,600	2.0
13	5,097	1.8	1,302	2.1	1,885	1.6	1,910	1.9	2,837	2.5	7,934	2.0
14	5,087	1.8	1,345	2.1	1,947	1.6	1,795	1.8	1,975	1.7	7,062	1.8
15	5,918	2.0	1,705	2.7	2,342	1.9	1,870	1.8	3,127	2.7	9,044	2.2
16	6,314	2.1	2,164	3.3	2,251	1.8	1,899	1.8	3,163	2.6	9,477	2.3
17	3,329	1.1	1,276	1.9	766	0.6	1,287	1.2	1,913	1.6	5,241	1.2
18	5,295	1.7	1,651	2.4	1,746	1.4	1,898	1.7	2,224	1.8	7,519	1.7
19	5,414	1.7	1,942	2.7	1,611	1.3	1,861	1.7	2,260	1.8	7,674	1.8
20	4,609	1.5	1,483	2.0	1,323	1.2	1,803	1.6	1,953	1.5	6,562	1.5
21	4,650	1.1	1,178	1.6	1,496	1.1	1,975	1.7	1,693	1.3	6,342	1.4
22	2,829	0.9	310	0.2	1,529	1.0	952	0.8	1,521	1.1	4,349	0.9
23	3,935	1.2	1,085	1.4	1,645	2.2	1,205	1.0	1,569	1.2	5,504	1.2
24	3,450	1.0	993	1.3	1,090	0.8	1,368	1.2	1,553	1.1	5,001	1.1
25	3,449	1.0	999	1.3	1,171	0.9	1,279	1.1	1,747	1.3	5,196	1.1
26	3,990	1.2	1,083	1.4	1,357	1.0	1,550	1.3	1,842	1.3	5,832	1.2
27	4,043	1.2	1,015	1.3	1,456	1.0	1,572	1.3	1,528	1.1	5,571	1.2
28	3,737	1.1	1,082	1.3	1,173	0.8	1,481	1.2	1,813	1.3	5,550	1.1
29	3,299	0.9	860	1.0	1,242	0.9	1,197	1.0	1,282	0.9	4,581	0.9
30	3,099	0.9	904	1.1	1,222	0.8	973	0.8	1,543	1.1	4,642	0.9
31	2,933	0.8	751	0.9	1,241	0.9	942	0.7	1,395	1.0	4,329	0.9
2	3,031	0.8	631	0.7	1,273	0.9	1,127	0.9	1,312	0.9	4,342	0.9

年	事務所・店舗等											
	区部		都心部		南西部		北東部		多摩地域		区部・多摩計	
	増加面積	増加率	増加面積	増加率	増加面積	増加率	増加面積	増加率	増加面積	増加率	増加面積	増加率
56	1,280	2.7	909	2.6	195	3.2	176	5.2	330	5.2	1,610	3.1
57	1,368	2.8	1,144	3.1	125	2.0	99	5.5	370	5.5	1,738	3.2
58	1,361	2.7	1,000	2.7	203	3.1	158	8.6	608	8.6	1,969	3.5
59	1,139	2.2	782	2.0	207	3.1	150	5.4	417	5.4	1,556	2.7
60	1,217	2.3	867	2.2	216	3.1	131	9.8	788	9.8	2,004	3.4
61	2,816	5.1	1,877	4.7	582	8.2	360	6.0	531	6.0	3,347	5.4
62	2,783	4.8	2,049	4.9	349	4.5	385	6.1	577	6.1	3,361	5.2
63	2,997	4.9	2,172	4.9	411	5.1	416	4.8	478	4.8	3,474	5.1
元	2,902	4.5	2,178	4.7	297	3.5	423	8.0	833	8.0	3,736	5.2
2	3,478	5.1	2,496	5.1	444	5.1	542	7.2	815	7.2	4,294	5.7
3	3,652	5.1	2,334	4.6	809	8.8	509	5.9	718	5.9	4,369	5.5
4	3,899	5.2	2,255	4.2	954	9.5	687	9.5	1,223	9.5	5,123	6.1
5	5,184	6.9	2,911	5.2	1,174	10.7	1,101	12.8	388	2.8	5,572	6.2
6	5,065	6.3	2,662	4.5	1,303	10.7	1,098	11.3	921	6.4	5,986	6.3
7	3,190	3.7	2,101	3.4	712	5.3	376	3.5	512	3.3	3,702	3.7
8	3,420	3.9	2,173	3.4	616	4.4	631	5.7	582	3.7	4,002	3.8
9	2,350	2.6	1,047	1.6	621	4.2	683	5.8	301	1.8	2,650	2.4
10	1,328	1.4	995	1.5	198	1.3	138	1.1	214	1.3	1,542	1.4
11	1,107	1.2	312	0.5	499	3.2	294	2.3	399	2.4	1,506	1.3
12	1,588	1.6	1,130	1.7	56	0.4	402	3.1	264	1.5	1,853	1.6
13	524	0.5	195	0.3	130	0.8	199	1.5	-78	-0.4	446	0.4
14	1,439	1.5	1,231	1.8	191	1.2	18	0.1	380	2.2	1,819	1.6
15	2,767	2.8	2,217	3.2	366	2.2	183	1.4	372	2.1	3,139	2.7
16	1,899	1.8	1,193	1.6	402	2.4	304	2.2	235	1.3	2,135	1.8
17	-155	-0.1	-170	-0.2	-93	-0.5	107	0.8	292	1.6	137	0.1
18	1,340	1.3	622	0.8	11	0.1	707	5.0	222	1.2	1,562	1.3
19	1,508	1.4	906	1.2	305	1.8	298	2.0	626	3.3	2,134	1.7
20	1,045	1.0	445	0.6	206	1.2	394	2.6	144	0.7	1,190	0.9
21	579	0.5	268	0.4	196	1.1	115	0.7	465	2.3	1,044	0.8
22	292	0.3	72	0.1	19	0.1	202	1.3	180	0.9	472	0.4
23	1,080	1.0	206	0.3	402	2.3	472	3.0	20	0.1	1,100	0.8
24	1,171	1.1	542	0.7	294	1.6	335	2.1	35	0.2	1,206	0.9
25	556	0.5	232	0.3	53	0.3	271	1.6	365	1.8	921	0.7
26	722	0.6	720	0.9	-44	-0.2	46	0.3	-29	-0.1	693	0.5
27	714	0.6	324	0.4	186	1.0	203	1.2	95	0.5	809	0.6
28	139	0.1	15	0.0	45	0.2	79	0.5	23	0.1	162	0.1
29	614	0.5	584	0.7	-5	0.0	35	0.2	113	0.5	727	0.5
30	795	0.7	549	0.7	212	1.1	34	0.2	209	1.0	1,003	0.7
31	949	0.8	918	1.2	57	0.3	-25	-0.1	5	0.0	954	0.7
2	279	0.2	292	0.4	78	0.4	-91	-0.5	63	0.3	342	0.2

(注) 1 課税資料から作成(各年中の増加量)
 2 免税点未満を含む。
 3 都心部は、千代田区、中央区、港区、新宿区、文京区、台東区、渋谷区、豊島区
 南西部は、品川区、目黒区、大田区、世田谷区、中野区、杉並区、練馬区
 北東部は、墨田区、江東区、北区、荒川区、板橋区、足立区、葛飾区、江戸川区

3 建物の不燃化率

表5-3-1 建物の用途別不燃化率

(単位：%)

区市町村名	全建物	住宅・アパート	事務所・店舗等	工場・倉庫	その他
千代田区	99.5	98.0	99.8	97.6	99.7
中央区	98.7	96.6	99.8	98.9	98.8
港区	97.9	95.1	99.8	99.2	99.5
新宿区	89.9	82.9	99.6	97.1	98.7
文京区	84.3	79.5	99.4	95.8	96.7
台東区	89.8	85.8	98.9	91.0	96.5
墨田区	84.1	80.3	98.8	91.5	93.8
江東区	92.7	88.0	99.3	99.4	98.3
品川区	83.9	75.3	99.4	98.5	98.1
目黒区	71.6	67.1	97.9	92.1	97.0
大田区	73.8	64.0	98.4	98.4	97.8
世田谷区	62.8	59.5	96.8	94.8	91.9
渋谷区	91.0	84.9	99.6	97.3	99.1
中野区	66.5	62.5	97.6	90.0	94.0
杉並区	55.8	52.1	95.3	94.9	91.7
豊島区	80.4	72.7	99.4	91.8	98.1
北区	71.5	66.5	97.7	96.1	95.4
荒川区	73.6	70.0	96.2	89.8	90.9
板橋区	73.0	68.5	97.1	96.4	94.6
練馬区	55.7	52.1	95.5	91.4	86.4
足立区	63.6	56.9	95.3	93.5	92.0
葛飾区	59.1	54.2	94.5	89.7	87.6
江戸川区	64.9	59.5	96.2	96.4	91.1
区部	77.8	68.7	99.1	96.7	96.8
八王子市	56.8	45.3	96.3	95.6	80.2
立川市	66.6	51.9	97.9	96.5	91.6
武蔵野市	67.7	58.6	98.8	97.2	91.4
鷹野市	54.8	47.2	96.6	94.1	90.4
三鷹市	45.2	29.6	95.0	96.1	54.4
府中市	64.6	52.3	98.2	98.7	91.8
昭島市	61.9	46.2	96.7	98.8	87.4
調布市	61.1	54.1	96.7	96.4	90.6
町田市	47.8	38.2	95.3	97.3	75.6
小金井市	48.8	43.2	95.9	87.2	89.0
小平市	48.1	40.4	94.3	95.9	65.0
日野市	55.1	44.1	97.0	98.7	82.3
東村山市	46.8	39.1	93.7	95.5	75.2
国分寺市	50.9	43.2	97.4	94.7	85.0
国立市	60.8	52.5	96.7	96.9	93.6
福生市	52.8	44.5	93.1	90.3	75.4
狛江市	49.0	45.0	94.8	89.3	53.1
東大和市	48.8	39.7	94.2	97.5	63.1
清瀬市	44.5	38.5	95.3	81.5	83.3
東久留米市	47.3	36.9	68.8	91.7	86.9
武蔵村山市	43.3	21.9	74.5	98.1	58.9
多摩市	77.5	68.4	42.9	99.0	96.7
稲城市	62.4	55.9	95.2	95.6	69.7
羽村市	60.4	38.6	44.1	99.5	56.3
あきる野市	27.0	15.8	89.2	86.0	44.3
西東京市	52.8	46.4	96.9	92.3	91.1
市部	53.8	43.5	88.3	94.7	78.8
西多摩郡	瑞穂町 57.6	16.6	96.0	98.9	71.4
	日の出町 44.0	20.9	96.2	91.2	57.4
	檜原村 9.3	2.5	25.3	66.5	11.3
	奥多摩町 18.1	7.4	63.8	78.6	35.1
西多摩郡	48.0	15.9	94.0	96.9	54.8
多摩地域	55.2	44.5	96.5	96.5	78.9
区部・多摩計	71.5	61.5	98.7	96.5	91.6
島しょ	大島町 24.5	14.4	72.0	62.0	39.6
	島村 41.4	27.8	61.8	79.9	22.2
	新島村 55.1	46.5	82.2	84.3	68.1
	神津島村 29.9	14.0	46.2	58.3	73.4
	三宅村 17.6	6.4	74.1	47.8	17.6
	御蔵島村 15.0	4.2	69.3	60.1	0.0
	八丈町 38.8	23.7	79.2	69.7	71.2
	青ヶ島村 59.5	34.7	96.6	96.4	42.3
	小笠原村 74.3	70.0	82.6	96.8	64.2
島しょ計	35.2	22.9	76.1	67.9	53.5
合計	71.4	61.4	98.7	96.4	91.2

図5-3-1-1 建物不燃化率(区部)

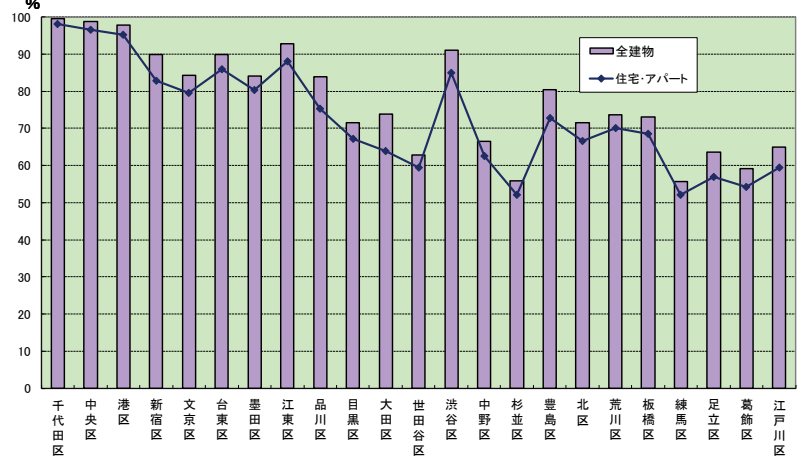
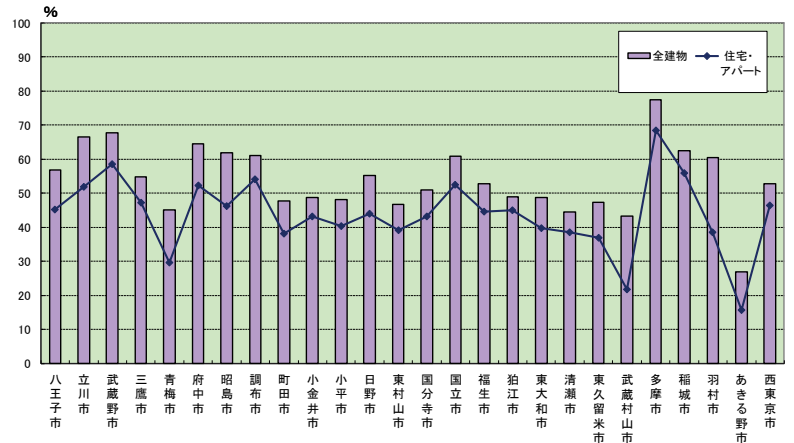


図5-3-1-2 建物不燃化率(多摩)



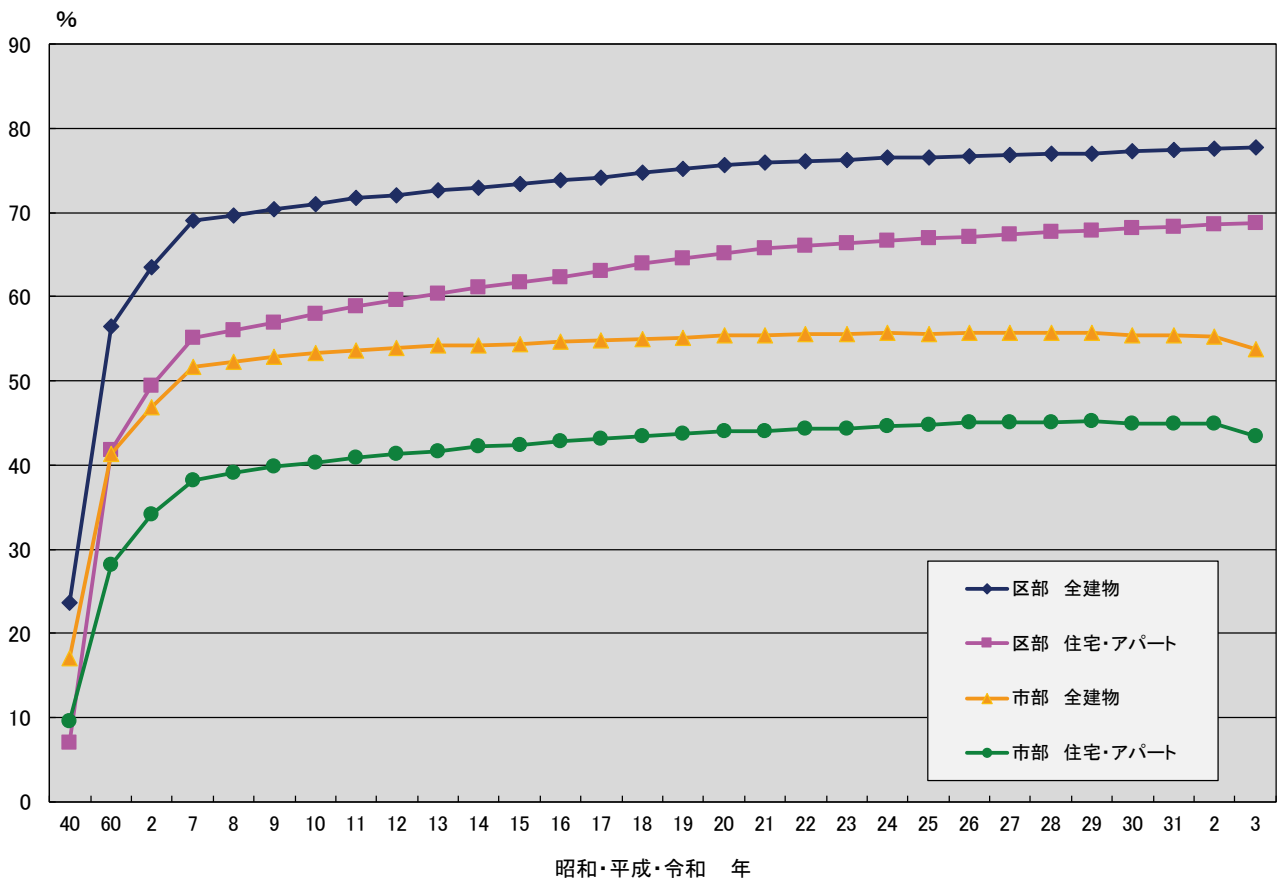
(注) 1 課税資料から作成(令和3年1月1日現在)
 2 免税点未満を含む。
 3 不燃化率=(「非木造床面積」/「合計床面積」)×100
 4 端数処理のため、各項の和と表示した計は、必ずしも一致しない。

図表 5-3-2 建物不燃化率の推移

(単位：%)

昭和・平成・令和年 場所・用途	40年	60年	2年	7年	12年	17年	18年	19年	20年	21年	22年	23年	24年	25年	26年	27年	28年	29年	30年	31年	2年	3年	
区部	全建物	23.7	56.5	63.5	69.0	72.1	74.2	74.8	75.2	75.6	75.9	76.1	76.3	76.5	76.6	76.8	76.9	77.1	77.1	77.3	77.5	77.7	77.8
	住宅・アパート	7.0	41.8	49.5	55.2	59.6	63.0	63.9	64.5	65.2	65.7	66.1	66.4	66.7	66.9	67.2	67.4	67.7	67.9	68.2	68.4	68.6	68.7
市部	全建物	17.0	41.4	46.9	51.8	54.0	54.8	55.0	55.1	55.4	55.5	55.6	55.6	55.7	55.7	55.8	55.7	55.7	55.8	55.4	55.4	55.4	53.8
	住宅・アパート	9.6	28.2	34.2	38.2	41.3	43.2	43.5	43.7	44.0	44.1	44.3	44.3	44.7	44.8	45.0	45.1	45.1	45.2	44.9	44.9	44.9	43.5
区部 多摩 合計	全建物	22.5	52.8	59.3	64.5	67.4	69.1	69.5	69.8	70.2	70.5	70.6	70.8	70.9	71.0	71.1	71.2	71.3	71.4	71.4	71.4	71.4	71.5
	住宅・アパート	7.5	38.2	45.3	50.4	54.4	57.3	58.0	58.5	59.0	59.4	59.7	59.9	59.9	60.3	60.6	60.7	61.0	61.2	61.2	61.3	61.5	61.5

(注) 1 課税資料から作成 (各年1月1日現在)
2 免税点未満を含む。



4 概算容積率、指定平均容積率及び容積充足率

表 5-4-1 概算容積率、指定平均容積率及び容積充足率

(単位：千㎡、%)

区市町村名	宅地面積 A	建物延床 面積 B	概算容積率 C=B/A×100	指定平均 容積率 D	充足率 E=C/D×100	
区	千代田区	3,652	25,224	690.6	561.9	122.9
	中央区	3,938	23,472	596.1	571.0	104.4
	港区	9,309	38,025	408.5	408.5	100.0
	新宿区	9,870	26,320	266.7	387.2	68.9
	文京区	5,873	12,781	217.6	338.0	64.4
	台東区	4,534	14,133	311.7	484.8	64.3
	墨田区	6,845	14,033	205.0	325.7	62.9
	江東区	14,941	31,441	210.4	288.3	73.0
	品川区	11,520	23,930	207.7	278.5	74.6
	目黒区	9,114	13,684	150.1	207.4	72.4
	大田区	25,018	36,902	147.5	217.1	67.9
	世田谷区	35,066	38,843	110.8	169.2	65.5
	渋谷区	8,124	20,785	255.9	327.8	78.1
	中野区	10,072	13,835	137.4	216.6	63.4
	杉並区	21,648	23,168	107.0	155.9	68.6
	豊島区	7,794	16,148	207.2	354.6	58.4
	北区	9,549	14,390	150.7	253.2	59.5
	荒川区	5,374	9,265	172.4	326.0	52.9
	板橋区	18,071	23,557	130.4	235.6	55.3
	練馬区	28,528	28,060	98.4	164.5	59.8
足立区	27,343	27,891	102.0	242.7	42.0	
葛飾区	16,573	18,034	108.8	212.6	51.2	
江戸川区	23,325	26,717	114.5	234.5	48.8	
区部計	316,080	520,638	164.7	257.2	64.0	
市	八王子市	38,635	28,006	72.5	126.1	57.5
	立川市	10,893	9,155	84.0	165.3	50.8
	武蔵野市	6,330	7,320	115.6	165.1	70.0
	三鷹市	8,702	7,590	87.2	127.7	68.3
	青梅市	12,699	7,044	55.5	147.6	37.6
	府中市	13,036	11,942	91.6	158.8	57.7
	昭島市	7,689	5,523	71.8	157.9	45.5
	調布市	10,303	9,630	93.5	137.3	68.1
	町田市	28,540	19,241	67.4	116.8	57.7
	小金井市	5,778	4,927	85.3	126.0	67.7
	小平市	10,323	7,734	74.9	131.3	57.1
	日野市	11,370	8,543	75.1	132.9	56.5
	東村山市	7,796	5,949	76.3	127.4	59.9
	国分寺市	6,458	5,376	83.2	132.7	62.7
	国立市	4,139	3,402	82.2	158.0	52.0
	福生市	3,635	2,499	68.8	165.9	41.4
	狛江市	3,350	3,151	94.1	126.9	74.1
	東大和市	5,217	3,511	67.3	105.9	63.6
	清瀬市	3,707	2,759	74.4	144.8	51.4
	東久留米市	6,766	4,783	70.7	128.5	55.0
武蔵村山市	5,487	3,341	60.9	113.8	53.5	
多摩市	8,197	7,435	90.7	172.3	52.6	
稲城市	5,041	3,797	75.3	118.7	63.5	
羽村市	5,467	3,222	58.9	172.2	34.2	
あきる野市	8,392	3,898	46.4	115.3	40.3	
西東京市	8,934	7,934	88.8	140.9	63.0	
市部計	246,887	187,712	76.0	135.3	56.2	
西多摩郡	瑞穂町	5,037	2,431	48.3	113.2	42.6
	日の出町	2,486	1,092	43.9	117.9	37.3
	檜原村	418	192	46.0
	奥多摩町	841	384	45.7
西多摩郡計	8,782	4,099	46.7	114.3	40.8	
多摩地域計	255,669	191,811	75.0	134.7	55.7	
区部・多摩計	571,750	712,449	124.6	198.7	62.7	

- (注)
- 課税資料ら作成
(令和3年1月1日現在)
 - 宅地面積は免税点未満・区分所有土地を含む。建築延床面積は免税点未満を含む。
 - 概算容積率とは、私有宅地(固定資産税の課税宅地)の空間利用の度合いを見るための指標であり、課税宅地面積に対する課税建物の延床面積の割合をいう。
 - 指定平均容積率は都市整備局資料による(令和3年12月31日現在)。
*指定平均容積率とは、用途地域を指定した区域において、指定容積率にそれぞれの面積を乗じた値を集計し、用途地域指定総面積で除した数値である。
 - 檜原村と奥多摩町の「…」は、当該区域が都市計画区域外のため、算出できないことを意味する。
 - 用途地域は課税地、非課税地の別なく指定されるため、概算容積率と指定平均容積率とで対象とする区域は一致しない。

図5-4-1 容積充足率

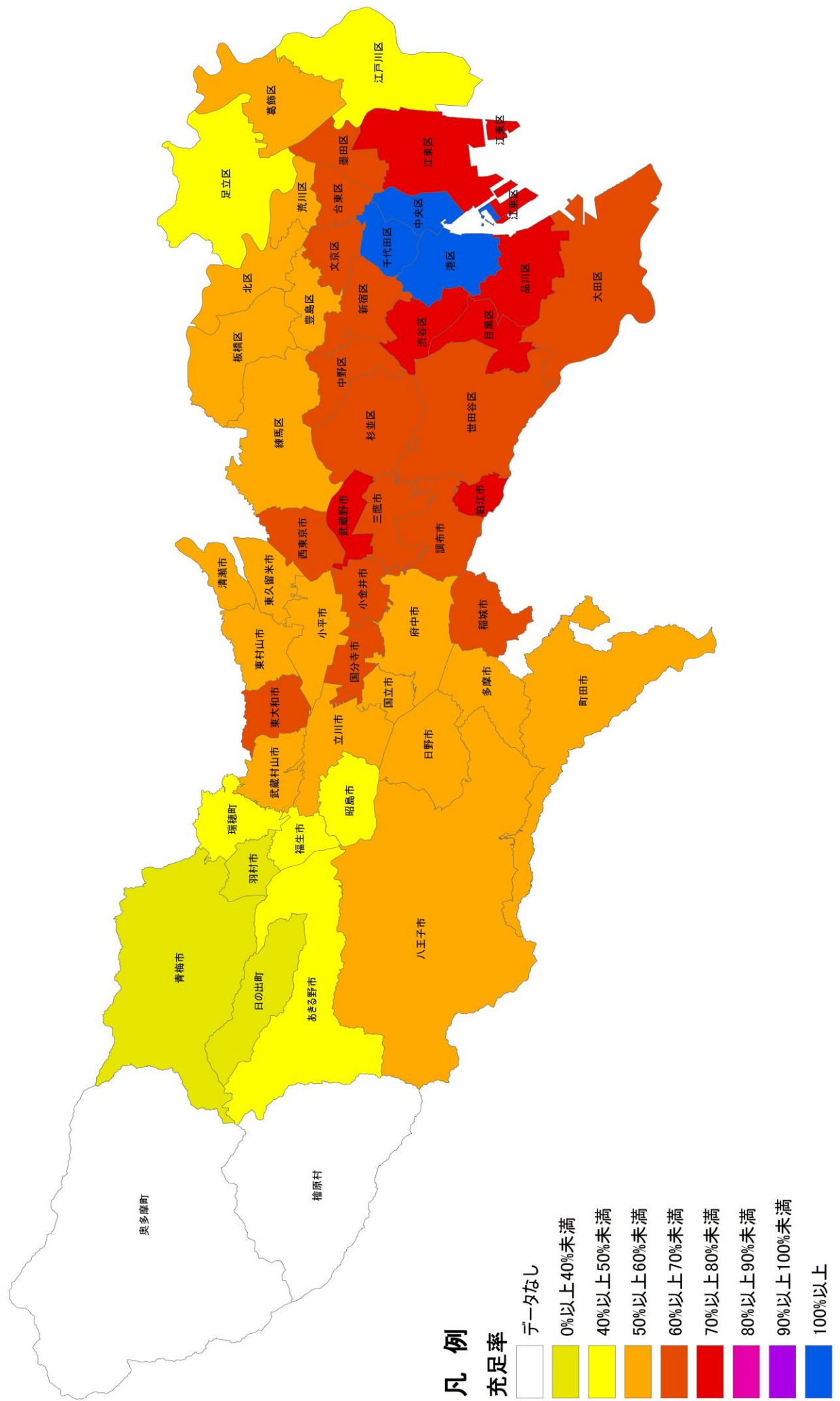


表5-4-2 概算容積率の推移

(単位：%)

昭和	平成	令和	年	58年	63年	4年	9年	14年	19年	20年	21年	22年	23年	24年	25年	26年	27年	28年	29年	30年	31年	2年	3年	
昭	和	平	成	和	年																			
区	市	町	村	名																				
区	千代田区	399.9	422.7	510.5	550.9	563.9	598.7	598.8	598.7	604.5	608.5	613.1	606.2	612.2	636.9	645.3	644.9	650.3	661.2	682.6	690.6			
	中央区	341.2	363.6	403.9	464.8	480.2	523.3	525.1	536.3	537.3	537.6	543.8	548.3	545.3	548.6	546.2	561.3	574.7	580.5	591.0	596.1			
	港区	188.2	212.5	244.4	284.8	302.3	360.0	372.8	381.9	386.4	387.1	389.7	392.7	395.8	398.0	403.0	401.8	404.2	406.0	407.8	408.5			
	新宿区	155.1	172.7	189.7	220.2	230.8	236.9	239.4	242.2	244.6	246.0	247.5	251.8	253.9	259.1	260.5	262.3	260.9	263.4	264.7	266.7			
	文京区	121.6	134.5	150.5	169.3	187.3	197.2	198.8	200.5	202.0	204.3	207.1	208.4	210.4	211.7	213.1	213.7	214.5	216.2	216.9	217.6			
	台東区	187.4	202.2	227.8	254.6	273.6	279.2	281.1	282.4	284.8	287.2	288.8	291.2	293.7	294.3	296.8	300.2	301.5	304.2	308.3	311.7			
	墨田区	115.9	124.8	137.9	156.0	169.7	180.2	182.3	183.6	186.2	187.5	188.4	188.8	192.9	195.5	197.2	199.4	201.0	202.6	203.0	205.0			
	江東区	87.3	98.1	112.1	133.2	151.0	172.4	178.0	181.3	186.9	189.8	192.6	193.8	195.5	196.1	198.5	202.9	205.2	206.3	211.9	210.4			
	品川区	97.5	107.4	120.6	141.7	154.5	166.9	180.6	183.4	185.9	187.3	190.0	193.5	193.5	198.3	201.6	198.1	198.3	202.6	222.1	207.7			
	目黒区	87.3	94.9	102.5	119.7	130.9	135.5	136.7	137.6	139.3	140.7	141.7	143.1	144.6	145.0	145.3	146.0	147.4	148.4	148.8	150.1			
	大田区	80.5	89.5	99.4	113.7	122.4	130.7	132.2	133.4	134.8	135.6	137.2	138.4	138.6	140.4	140.5	141.4	143.3	145.0	147.7	147.5			
	世田谷区	60.0	67.7	73.2	83.9	92.1	97.8	99.3	100.4	101.5	102.8	105.1	105.0	105.4	106.4	107.3	108.6	109.4	110.0	110.7	110.8			
	渋谷区	133.3	149.2	162.9	191.0	217.3	227.0	229.7	232.2	236.0	236.6	239.2	241.7	243.9	245.7	246.7	247.7	249.9	251.3	252.6	255.9			
	中野区	84.0	89.3	92.9	108.1	118.5	121.9	122.8	123.4	124.4	125.6	126.5	127.4	130.2	131.2	132.5	133.1	134.1	135.0	136.0	137.4			
	杉並区	65.2	70.5	76.7	87.6	93.8	97.4	98.5	99.2	100.3	100.9	101.6	102.6	102.6	103.5	104.2	104.8	105.5	106.0	106.4	107.0			
	豊島区	119.5	126.3	145.8	166.4	178.4	190.4	195.2	196.1	198.2	194.3	196.3	198.2	199.7	201.5	203.8	204.6	205.2	206.2	207.1	207.2			
	北区	95.1	99.7	110.9	123.3	131.1	135.3	137.2	138.5	139.4	139.1	140.2	142.0	142.8	143.8	144.6	146.4	147.6	148.1	149.7	150.7			
	荒川区	101.9	106.6	118.5	131.0	142.5	150.3	152.1	155.7	158.0	160.0	162.0	162.9	164.0	165.1	166.8	168.4	169.5	170.4	171.1	172.4			
	板橋区	77.0	84.9	93.2	104.1	111.7	117.0	118.2	119.5	120.7	120.6	121.8	122.8	123.7	124.8	126.3	127.4	128.0	129.0	129.7	130.4			
	練馬区	51.8	59.2	67.2	77.0	83.8	88.2	89.1	89.7	90.6	91.3	92.1	92.8	93.4	94.1	95.0	95.6	96.3	96.9	97.9	98.4			
	足立区	60.9	65.7	72.9	80.0	84.2	88.1	89.8	91.7	92.8	93.4	94.1	95.3	95.8	96.1	97.3	98.4	99.9	100.8	101.3	102.0			
葛飾区	64.8	70.1	78.7	87.0	92.7	96.9	97.9	99.1	99.7	100.9	101.5	102.2	103.1	104.1	105.1	106.3	107.0	107.6	108.0	108.8				
江戸川区	57.8	62.9	74.5	88.6	97.8	103.5	104.5	105.3	106.4	107.2	107.6	108.2	109.2	110.0	110.8	111.9	112.7	113.2	114.7	114.5				
区部計	90.6	99.3	110.8	126.1	136.1	145.1	147.7	149.5	151.1	152.0	153.5	154.6	155.7	157.2	158.5	159.7	161.0	162.3	164.4	164.7				
市	八王子市	44.3	49.5	55.6	61.1	65.1	68.1	68.4	68.6	69.4	69.8	70.2	70.5	70.6	71.2	71.3	71.7	71.9	72.2	72.3	72.5			
	立川市	47.4	54.1	59.2	66.7	72.3	75.6	76.5	77.7	78.3	78.1	78.1	78.4	78.5	79.9	79.1	81.6	82.4	83.2	83.1	84.0			
	武蔵野市	71.6	80.6	83.7	89.6	97.0	102.3	103.5	104.7	105.6	107.6	107.1	107.2	110.0	111.6	112.7	113.0	113.1	114.4	114.8	115.6			
	三鷹市	60.4	66.2	64.7	71.1	75.1	80.4	81.0	81.1	81.6	82.7	83.2	83.0	83.5	84.7	85.1	85.7	85.7	86.1	86.6	87.2			
	青梅市	38.4	41.0	45.0	48.0	51.1	52.9	53.4	53.7	54.2	54.4	54.5	54.6	54.3	53.9	54.5	54.8	54.2	54.6	54.6	55.5			
	府中市	49.4	55.4	60.0	70.6	76.5	82.6	83.6	84.3	85.1	85.8	86.4	86.8	87.9	88.8	89.4	89.8	90.5	91.0	91.5	91.6			
	昭島市	42.3	47.6	51.8	56.9	60.1	66.7	67.3	67.7	68.6	68.6	69.0	69.1	69.1	69.5	70.0	71.0	71.5	71.4	72.4	71.8			
	調布市	58.6	64.5	69.6	74.7	80.0	84.5	85.6	87.1	87.6	88.3	88.5	89.7	90.1	90.5	91.2	92.0	92.4	93.1	93.2	93.5			
	町田市	41.0	45.5	49.9	53.6	58.2	61.3	62.1	62.8	63.3	63.6	64.4	64.8	65.3	65.7	66.0	66.6	66.6	66.9	67.1	67.4			
	小金井市	50.5	54.7	60.5	66.8	70.7	74.9	75.7	76.3	78.1	78.5	79.1	79.6	80.4	80.5	81.2	81.7	82.0	82.6	83.0	85.3			
	小平市	47.8	52.3	57.8	63.0	66.3	69.6	70.2	70.3	70.7	70.8	71.2	71.7	72.1	72.5	73.0	73.6	73.0	73.8	74.3	74.9			
	日野市	45.5	52.5	57.4	61.8	66.4	69.8	70.5	70.9	71.3	71.1	71.5	70.7	71.5	72.0	73.0	74.8	74.9	74.9	75.3	75.1			
	東村山市	46.3	51.8	57.4	60.8	66.2	69.6	70.4	71.3	72.2	72.4	72.6	73.4	73.6	74.0	74.1	74.2	75.1	75.1	75.9	76.3			
	国分寺市	45.6	52.0	59.8	65.9	72.5	75.9	76.4	76.9	77.5	77.7	78.2	79.2	79.2	79.6	79.8	80.0	80.2	82.5	83.2	83.2			
	国立市	44.6	49.7	55.4	61.5	69.7	73.6	75.0	75.4	75.9	76.4	76.9	78.0	78.2	78.6	80.2	80.5	81.1	81.5	82.0	82.2			
	福生市	46.2	48.6	54.5	58.7	62.5	65.6	65.9	66.1	66.6	66.9	66.9	67.2	67.3	67.7	67.8	68.1	68.3	68.6	68.6	68.8			
	狛江市	56.0	66.2	70.6	75.4	80.6	88.2	88.0	87.9	90.9	91.8	90.5	91.5	92.7	92.1	93.2	88.6	90.0	90.1	90.6	94.1			
	東大和市	40.3	44.2	48.0	52.9	56.6	61.7	63.0	63.3	63.6	64.2	64.2	65.2	65.2	66.2	66.3	66.7	67.0	67.2	67.3	67.3			
	清瀬市	44.2	50.4	55.0	60.2	66.1	70.5	70.9	71.5	71.7	72.3	72.4	72.6	72.9	73.3	73.5	73.9	74.0	74.2	73.8	74.4			
	東久留米市	43.9	47.9	51.7	57.2	62.3	63.7	64.7	65.3	65.9	66.0	66.6	66.2	67.8	68.5	68.7	69.2	69.6	69.5	70.2	70.7			
	武蔵村山市	40.2	44.0	47.6	51.2	48.0	55.2	58.2	58.8	59.7	59.9	60.1	59.8	59.5	59.8	59.9	59.7	60.5	60.6	60.9	60.9			
多摩市	38.9	50.9	62.7	72.5	76.9	81.3	83.3	84.3	85.0	84.8	83.7	84.5	89.6	87.2	87.5	88.4	89.0	89.4	89.8	90.7				
稲城市	43.0	49.7	56.6	61.4	64.8	66.2	66.8	68.6	69.1	71.0	71.7	71.8	72.6	72.9	73.2	74.7	74.9	75.5	75.6	75.3				
羽村市	39.8	41.5	33.8	51.1	53.1	55.1	55.2	55.3	56.5	56.7	57.3	57.5	57.0	57.1	57.3	57.7	57.9	58.2	58.2	58.9				
あきる野市	31.4	34.0	36.6	39.6	42.3	44.3	44.6	45.0	45.3	45.5	45.7	45.8	46.0	46.0	46.2	46.3	46.0	46.0	46.2	46.4				
西東京市	50.5	55.9	60.3																					

表5-4-3 容積充足率の推移

(単位：%)

昭和・平成・令和 地域・項目	63年	4年	9年	14年	19年	20年	21年	22年	23年	24年	25年	26年	27年	28年	29年	30年	31年	2年	3年	
千代田区	概算容積率A	422.7	510.5	550.9	563.9	598.7	598.8	598.7	604.5	608.5	613.1	606.2	612.2	636.9	645.3	644.9	650.3	661.2	682.6	690.6
	指定平均容積率B	525.0	528.3	536.6	537.7	558.7	558.7	558.7	558.7	558.7	560.1	560.1	560.2	560.2	560.7	561.8	561.8	561.8	561.8	561.9
	充足率C=A/B×100	80.5	96.6	102.7	104.9	107.2	107.2	107.2	108.2	108.9	109.5	108.2	109.3	113.7	115.1	114.8	115.7	117.7	121.5	122.9
中央区	概算容積率A	363.6	403.9	464.8	480.2	523.3	525.1	536.3	537.3	537.6	543.8	548.3	545.3	548.6	546.2	561.3	574.7	580.5	591.0	596.1
	指定平均容積率B	561.0	560.5	570.3	569.4	570.3	570.3	570.3	570.3	570.3	570.5	570.5	570.5	570.5	570.5	571.0	571.0	571.0	571.0	571.0
	充足率C=A/B×100	64.8	72.1	81.5	84.3	91.8	92.1	94.0	94.2	94.3	95.3	96.1	95.6	96.2	95.7	98.3	100.7	101.7	103.5	104.4
港区	概算容積率A	212.5	244.4	284.8	302.3	360.0	372.8	381.9	386.4	387.1	389.7	392.7	395.8	398.0	403.0	401.8	404.2	406.0	407.8	408.5
	指定平均容積率B	397.0	404.5	404.6	406.8	408.4	408.4	408.4	408.4	408.4	408.4	408.4	408.4	408.4	408.5	408.5	408.5	408.5	408.5	408.5
	充足率C=A/B×100	53.5	60.4	70.4	74.3	88.1	91.3	93.5	94.6	94.8	95.4	96.2	96.9	97.5	98.7	98.4	98.9	99.4	99.8	100.0
新宿区	概算容積率A	172.7	189.7	220.2	230.8	236.9	239.4	242.2	244.6	246.0	247.5	251.8	253.9	259.1	260.5	262.3	260.9	263.4	264.7	266.7
	指定平均容積率B	382.0	383.2	386.4	386.4	386.8	386.8	386.8	386.8	386.8	386.8	386.8	386.8	386.8	386.8	386.8	386.8	386.8	386.8	387.2
	充足率C=A/B×100	45.2	49.5	57.0	59.7	61.2	61.9	62.6	63.2	63.6	64.0	65.1	65.6	67.0	67.3	67.8	67.5	68.1	68.4	68.9
文京区	概算容積率A	134.5	150.5	169.3	187.3	197.2	198.8	200.5	202.0	204.3	207.1	208.4	210.4	211.7	213.1	213.7	214.5	216.2	216.9	217.6
	指定平均容積率B	333.0	337.7	337.7	337.7	338.0	338.0	338.0	338.0	338.0	338.0	338.0	338.0	338.0	338.0	338.0	338.0	338.0	338.0	338.0
	充足率C=A/B×100	40.4	44.6	50.1	55.5	58.4	58.8	59.3	59.8	60.4	61.3	61.7	62.2	62.6	63.1	63.2	63.5	64.0	64.2	64.4
台東区	概算容積率A	202.2	227.8	254.6	273.6	279.2	281.1	282.4	284.8	287.2	288.8	291.2	293.7	294.3	296.8	300.2	301.5	304.2	308.3	311.7
	指定平均容積率B	481.0	481.2	484.8	484.8	484.8	484.8	484.8	484.8	484.8	484.8	484.8	484.8	484.8	484.8	484.8	484.8	484.8	484.8	484.8
	充足率C=A/B×100	42.0	47.3	52.5	56.4	57.6	58.0	58.2	58.8	59.2	59.6	60.1	60.6	60.7	61.2	61.9	62.2	62.8	63.6	64.3
墨田区	概算容積率A	124.8	137.9	156.0	169.7	180.2	182.3	183.6	186.2	187.5	188.4	188.8	192.9	195.5	197.2	199.4	201.0	202.6	203.0	205.0
	指定平均容積率B	320.0	321.1	323.8	324.6	324.6	325.7	325.7	325.7	325.7	325.7	325.7	325.7	325.7	325.7	325.7	325.7	325.7	325.7	325.7
	充足率C=A/B×100	39.0	42.9	48.2	52.3	55.5	56.0	56.4	57.2	57.6	57.8	58.0	59.2	60.0	60.5	61.2	61.7	62.2	62.3	62.9
江東区	概算容積率A	98.1	112.1	133.2	151.0	172.4	178.0	181.3	186.9	189.8	192.6	193.8	195.5	196.1	198.5	202.9	205.2	206.3	211.9	210.4
	指定平均容積率B	286.0	287.7	287.5	289.2	289.2	288.3	288.3	288.3	288.3	288.3	288.3	288.3	288.3	288.3	288.3	288.3	288.3	288.3	288.3
	充足率C=A/B×100	34.3	39.0	46.3	52.2	59.6	61.7	62.9	64.8	65.8	66.8	67.2	67.8	68.0	68.8	70.4	71.2	71.5	73.5	73.0
品川区	概算容積率A	107.4	120.6	141.7	154.5	166.9	180.6	183.4	185.9	187.3	190.0	193.5	193.5	198.3	201.6	198.1	198.3	202.6	222.1	207.7
	指定平均容積率B	271.0	275.4	276.1	276.1	277.3	277.3	277.7	277.7	277.7	277.8	277.8	277.8	277.8	278.4	278.4	278.4	278.5	278.5	278.5
	充足率C=A/B×100	39.6	43.8	51.3	56.0	60.2	65.1	66.1	66.9	67.5	68.4	69.7	69.7	71.4	72.4	71.2	71.2	72.7	79.7	74.6
目黒区	概算容積率A	94.9	102.5	119.7	130.9	135.5	136.7	137.6	139.3	140.7	141.7	143.1	144.6	145.0	145.3	146.0	147.4	148.4	148.8	150.1
	指定平均容積率B	202.0	207.1	206.7	206.7	207.1	207.1	207.3	207.3	207.3	207.3	207.3	207.3	207.3	207.4	207.4	207.4	207.4	207.4	207.4
	充足率C=A/B×100	47.0	49.5	57.9	63.3	65.4	66.0	66.4	67.2	67.9	68.4	69.0	69.7	69.7	70.0	70.4	71.1	71.5	71.8	72.4
大田区	概算容積率A	89.5	99.4	113.7	122.4	130.7	132.2	133.4	134.8	135.6	137.2	138.4	138.6	140.4	140.5	141.4	143.3	145.0	147.7	147.5
	指定平均容積率B	213.0	213.0	216.1	216.5	216.8	216.8	216.8	216.8	216.8	216.8	216.8	216.8	216.8	216.8	216.8	216.8	216.8	217.1	217.1
	充足率C=A/B×100	42.0	46.7	52.6	56.6	60.3	61.0	61.6	62.2	62.5	63.3	63.8	63.9	64.8	64.8	65.2	66.1	66.8	68.0	67.9
世田谷区	概算容積率A	67.7	73.2	83.9	92.1	97.8	99.3	100.4	101.5	102.8	105.1	105.0	105.4	106.4	107.3	108.6	109.4	110.0	110.7	110.8
	指定平均容積率B	162.0	162.0	167.5	168.2	168.5	168.5	168.5	168.5	168.5	168.5	168.5	168.5	168.5	168.5	169.0	169.1	169.1	169.1	169.2
	充足率C=A/B×100	41.8	45.2	50.1	54.7	58.0	58.9	59.6	60.2	61.0	62.3	62.3	62.6	63.2	63.7	64.3	64.7	65.0	65.4	65.5
渋谷区	概算容積率A	149.2	162.9	191.0	217.3	227.0	229.7	232.2	236.0	236.6	239.2	241.7	243.9	245.7	246.7	247.7	249.9	251.3	252.6	255.9
	指定平均容積率B	310.0	323.0	327.4	327.4	327.4	327.4	327.4	327.4	327.4	327.4	327.4	327.4	327.4	327.4	327.4	327.4	327.4	327.4	327.4
	充足率C=A/B×100	48.1	50.4	58.3	66.4	69.3	70.2	70.9	72.1	72.2	73.0	73.7	74.4	75.0	75.3	75.6	76.2	76.7	77.1	78.1
中野区	概算容積率A	89.3	92.9	108.1	118.5	121.9	122.8	123.4	124.4	125.6	126.5	127.4	130.2	131.2	132.5	133.1	134.1	135.0	136.0	137.4
	指定平均容積率B	192.0	214.9	214.9	214.9	214.9	214.9	214.9	214.9	214.9	214.9	214.9	214.9	215.2	215.5	216.4	216.6	216.6	216.6	216.6
	充足率C=A/B×100	46.5	43.2	50.3	55.1	56.7	57.1	57.4	57.9	58.4	58.9	59.3	60.6	61.0	61.5	61.5	61.9	62.3	62.8	63.4
杉並区	概算容積率A	70.5	76.1	87.6	93.8	97.4	98.5	99.2	100.3	100.9	101.6	102.0	102.6	103.5	104.2	104.8	105.5	106.0	106.4	107.0
	指定平均容積率B	145.0	154.3	155.0	155.0	155.4	155.4	155.4	155.4	155.4	155.4	155.4	155.4	155.4	155.4	155.8	155.8	155.8	155.9	155.9
	充足率C=A/B×100	48.6	49.3	56.5	60.5	62.7	63.4	63.8	64.5	65.0	65.4	65.6	66.1	66.6	67.1	67.3	67.7	68.0	68.2	68.6
豊島区	概算容積率A	126.3	145.8	166.4	178.4	190.4	195.2	196.1	198.2	194.3	196.3	198.2	199.7	201.5	203.8	204.6	205.2	206.2	207.1	207.2
	指定平均容積率B	346.0	351.4	351.5	351.8	352.5	352.9	352.9	352.9	352.9	352.9	352.9	352.9	352.9	354.3	354.6	354.6	354.6	354.6	354.6
	充足率C=A/B×100	36.5	41.5	47.3	50.7	54.0	55.3	55.6	56.2	55.1	55.6	56.2	56.6	57.1	57.5	57.7	57.9	58.2	58.4	58.4
北区	概算容積率A	99.7	110.9	123.3	131.1	135.3	137.2	138.5	139.4	139.1	140.2	142.0	142.8	143.8	144.6	146.4	147.6	148.1	149.7	150.7
	指定平均容積率B	239.0	249.1	250.6	251.3	251.3	251.5	251.5	251.5	251.5	251.5	251.5	252.2	252.7	253.0	253.0	253.0	253.0	253.0	253.2
	充足率C=A/B×100	41.7	44.5	49.2	52.3	53.8	54.6	55.1	55.4	55.3	55.8	56.5	56.6	56.9	57.1	57.9	58.3	58.5	59.2	59.5
荒川区	概算容積率A	106.6	118.5	131.0	142.5	150.3	152.1	155.7	158.0	160.0	162.0	162.9	164.0	165.1	166.8	168.4	169.5	170.4	171.1	172.4
	指定平均容積率B	304.0	318.0	325.1	325.8	325.8	325.8	325.8	325.8	325.8	325.8	325.8	325.8	325.8	325.8	325.8	325.8	325.8	325.8	326.0
	充足率C=A/B×100	35.1	37.3	40																

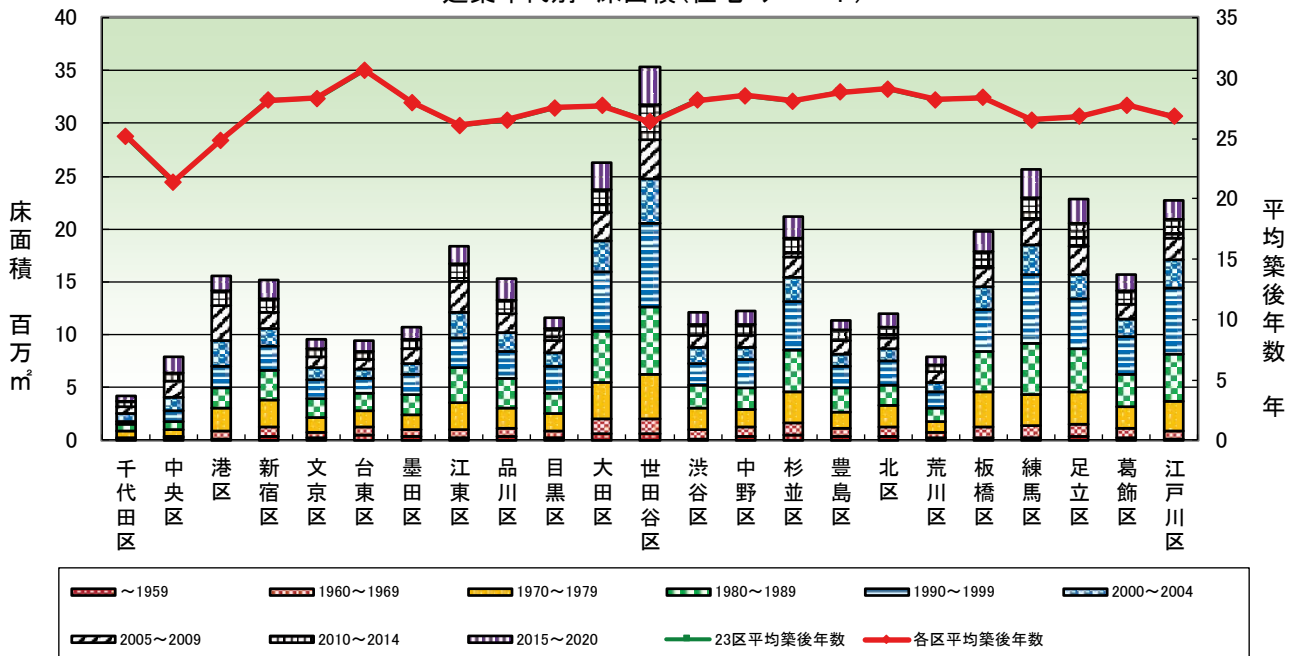
5 建物床面積の建築年別内訳

表 5-5-1 建物床面積の建築年別内訳

(住宅・アパート)

	年代別床面積 単位：千㎡										各区平均 築後年数 単位：年
	～1959	1960～ 1969	1970～ 1979	1980～ 1989	1990～ 1999	2000～ 2004	2005～ 2009	2010～ 2014	2015～ 2020	合計	
千代田区	61	228	615	649	283	680	708	503	473	4,201	25.2
中央区	179	170	623	837	970	1,352	1,455	828	1,443	7,858	21.4
港区	151	780	2,058	1,970	1,986	2,549	3,250	1,462	1,371	15,577	24.9
新宿区	317	1,008	2,432	2,803	2,303	1,757	1,514	1,314	1,663	15,111	28.2
文京区	256	536	1,355	1,785	1,788	1,132	984	886	880	9,603	28.3
台東区	524	794	1,469	1,672	1,415	860	901	794	1,043	9,473	30.7
墨田区	375	687	1,382	1,834	1,975	1,015	1,417	918	1,144	10,746	28.0
江東区	217	829	2,521	3,331	2,778	2,418	2,893	1,747	1,602	18,336	26.1
品川区	391	767	1,927	2,812	2,478	1,767	1,790	1,323	2,068	15,324	26.5
目黒区	227	677	1,610	1,936	2,572	1,284	1,186	1,035	1,133	11,660	27.6
大田区	626	1,430	3,460	4,790	5,626	2,999	2,583	2,251	2,541	26,305	27.7
世田谷区	565	1,510	4,157	6,407	7,884	4,172	3,777	3,298	3,532	35,302	26.4
渋谷区	165	788	2,090	2,119	2,044	1,569	1,173	1,059	1,166	12,173	28.2
中野区	339	865	1,734	2,061	2,627	1,211	1,041	1,026	1,334	12,238	28.6
杉並区	463	1,146	3,016	3,907	4,583	2,265	1,987	1,746	2,031	21,143	28.1
豊島区	321	772	1,615	2,205	2,112	1,079	1,297	1,011	973	11,386	28.8
北区	348	877	2,054	1,915	2,343	1,093	1,000	1,103	1,306	12,038	29.1
荒川区	263	535	999	1,299	1,531	787	1,067	662	708	7,849	28.2
板橋区	302	907	3,366	3,878	3,952	2,096	1,772	1,628	1,843	19,746	28.4
練馬区	267	1,114	2,983	4,849	6,436	2,887	2,365	2,099	2,605	25,604	26.6
足立区	310	1,171	3,107	4,077	4,768	2,314	2,663	2,136	2,315	22,860	26.8
葛飾区	233	918	2,026	3,032	3,585	1,618	1,467	1,328	1,471	15,678	27.8
江戸川区	155	768	2,753	4,531	6,232	2,650	2,011	1,753	1,896	22,748	26.8
合計	7,054	19,276	49,351	64,700	72,271	41,554	40,302	31,913	36,539	362,960	27.3
都心3区	392	1,178	3,296	3,456	3,239	4,581	5,412	2,794	3,287	27,635	23.9
都心5区	874	2,974	7,818	8,378	7,585	7,907	8,099	5,167	6,116	54,919	26.0
他18区	6,181	16,302	41,534	56,322	64,686	33,646	32,203	26,745	30,423	308,042	27.5

建築年代別 床面積(住宅・アパート)

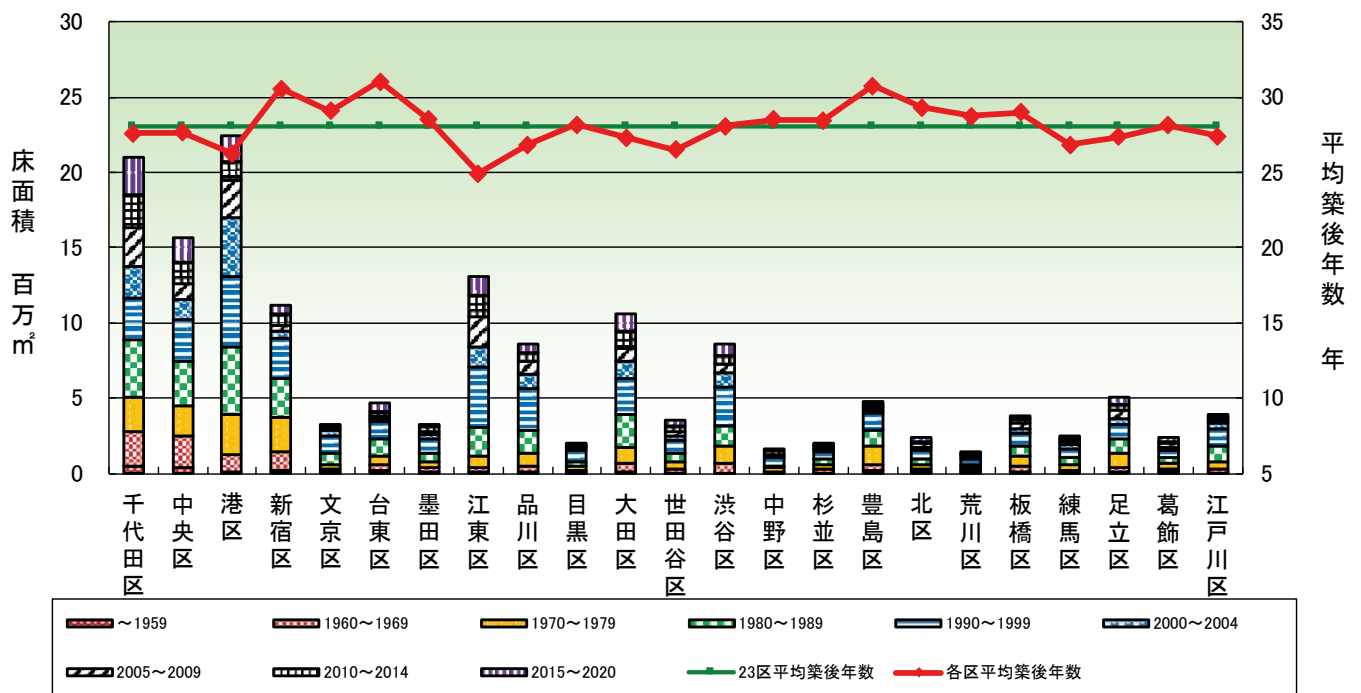


- (注) 1 課税資料から作成 (令和3年1月1日現在)
- 2 築後年数は、令和3年と建物が完成した年との差である。例えば、令和2年中に完成した建物は、築後1年としている。
 平均築後年数 = $\sum ((\text{各建物の床面積}) \times (\text{各建物の築後年数})) / \sum (\text{各建物の床面積})$
 平均築後年数は、当該区域内の各建物の床面積と築後年数の積の総和を、当該区域内の各建物の床面積の総和で除した商である。
- 3 免税点未満を含む。
- 4 端数処理のため、各項の和と表示した計は、必ずしも一致しない。
- 5 「住宅・アパート以外」とは、事務所・店舗等、工場・倉庫、その他の計である。

(住宅・アパート以外)

	年代別床面積 単位：千㎡										各区平均 築後年数 単位：年
	～1959	1960～ 1969	1970～ 1979	1980～ 1989	1990～ 1999	2000～ 2004	2005～ 2009	2010～ 2014	2015～ 2020	合計	
千代田区	514	2,233	2,345	3,795	2,719	2,104	2,585	2,253	2,475	21,023	27.6
中央区	425	2,040	2,055	2,947	2,711	1,360	1,028	1,431	1,617	15,614	27.7
港区	138	1,093	2,716	4,452	4,709	3,844	2,523	1,206	1,765	22,448	26.3
新宿区	192	1,209	2,359	2,528	2,687	474	366	747	649	11,209	30.6
文京区	74	188	346	725	1,147	369	115	151	63	3,179	29.1
台東区	212	356	617	1,160	1,073	174	196	355	517	4,660	31.0
墨田区	109	272	369	634	955	262	139	382	165	3,287	28.5
江東区	63	304	835	1,841	3,985	1,370	2,043	1,406	1,256	13,104	24.9
品川区	76	422	853	1,483	2,820	987	806	604	554	8,606	26.8
目黒区	37	173	327	241	805	174	107	80	82	2,023	28.2
大田区	105	531	1,097	2,149	2,412	1,139	896	1,131	1,136	10,597	27.3
世田谷区	42	272	476	520	891	296	299	326	421	3,541	26.5
渋谷区	54	613	1,117	1,397	2,577	909	615	548	783	8,613	28.1
中野区	28	103	221	176	551	77	105	268	66	1,596	28.5
杉並区	43	214	287	422	509	162	146	132	109	2,025	28.5
豊島区	163	420	1,233	1,078	1,130	145	233	208	150	4,761	30.7
北区	77	268	263	349	608	197	246	129	214	2,352	29.3
荒川区	74	138	158	227	386	148	128	75	80	1,415	28.7
板橋区	115	371	670	653	826	343	332	295	204	3,811	29.0
練馬区	36	204	298	518	592	267	165	196	179	2,456	26.8
足立区	84	343	940	976	905	410	568	377	429	5,031	27.4
葛飾区	69	230	341	432	477	148	326	131	204	2,356	28.1
江戸川区	59	227	471	1,110	1,143	301	241	187	230	3,969	27.4
合計	2,789	12,225	20,393	29,813	36,620	15,659	14,210	12,621	13,349	157,678	27.7
都心3区	1,077	5,367	7,116	11,194	10,140	7,308	6,136	4,891	5,856	59,085	27.1
都心5区	1,322	7,189	10,591	15,120	15,404	8,691	7,117	6,186	7,289	78,907	27.7
他18区	1,467	5,036	9,802	14,694	21,216	6,968	7,093	6,435	6,060	78,771	27.6

建築年代別 床面積(住宅・アパート以外)



- (注) 1 課税資料から作成 (令和3年1月1日現在)
 2 築後年数は、令和3年と建物が完成した年との差である。例えば、令和2年中に完成した建物は、築後1年としている。

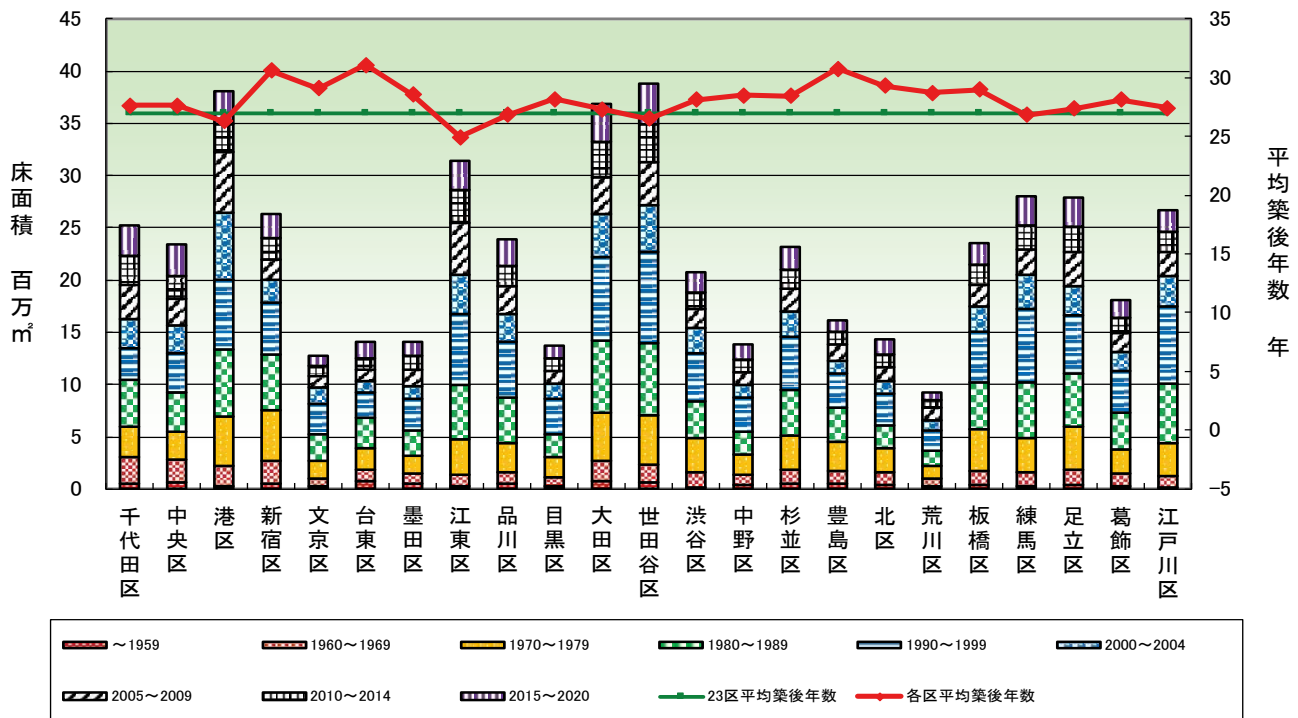
$$\text{平均築後年数} = \frac{\sum ((\text{各建物の床面積}) \times (\text{各建物の築後年数}))}{\sum (\text{各建物の床面積})}$$

 平均築後年数は、当該区域内の各建物の床面積と築後年数の積の総和を、当該区域内の各建物の床面積の総和で除した商である。
 3 免税点未満を含む。
 4 端数処理のため、各項の和と表示した計は、必ずしも一致しない。
 5 「住宅・アパート以外」とは、事務所・店舗等、工場・倉庫、その他の計である。

(全用途)

	年代別床面積 単位：千㎡										各区平均 築後年数 単位：年
	～1959	1960～ 1969	1970～ 1979	1980～ 1989	1990～ 1999	2000～ 2004	2005～ 2009	2010～ 2014	2015～ 2020	合計	
千代田区	575	2,461	2,960	4,445	3,002	2,784	3,293	2,756	2,948	25,224	27.6
中央区	604	2,210	2,678	3,784	3,681	2,712	2,482	2,260	3,060	23,472	27.7
港区	290	1,873	4,773	6,422	6,695	6,394	5,773	2,669	3,136	38,025	26.3
新宿区	508	2,217	4,791	5,330	4,990	2,231	1,879	2,062	2,312	26,320	30.6
文京区	330	724	1,701	2,510	2,935	1,501	1,099	1,037	943	12,782	29.1
台東区	736	1,150	2,086	2,832	2,488	1,034	1,098	1,149	1,560	14,133	31.0
墨田区	484	959	1,751	2,468	2,931	1,276	1,556	1,300	1,308	14,033	28.5
江東区	280	1,134	3,356	5,172	6,763	3,788	4,936	3,154	2,858	31,441	24.9
品川区	467	1,189	2,780	4,296	5,298	2,755	2,597	1,927	2,622	23,930	26.8
目黒区	263	850	1,937	2,177	3,377	1,458	1,293	1,115	1,214	13,684	28.2
大田区	731	1,961	4,558	6,939	8,038	4,137	3,479	3,382	3,677	36,902	27.3
世田谷区	607	1,781	4,633	6,926	8,775	4,468	4,077	3,624	3,953	38,843	26.5
渋谷区	218	1,402	3,206	3,516	4,621	2,478	1,788	1,607	1,949	20,785	28.1
中野区	366	969	1,955	2,237	3,179	1,288	1,146	1,295	1,401	13,835	28.5
杉並区	506	1,360	3,303	4,330	5,092	2,426	2,133	1,878	2,140	23,168	28.5
豊島区	485	1,191	2,849	3,283	3,242	1,225	1,531	1,220	1,124	16,148	30.7
北区	425	1,144	2,317	2,264	2,951	1,290	1,246	1,232	1,520	14,390	29.3
荒川区	336	673	1,156	1,526	1,917	935	1,195	737	788	9,265	28.7
板橋区	418	1,278	4,036	4,532	4,779	2,439	2,104	1,924	2,047	23,557	29.0
練馬区	303	1,318	3,281	5,367	7,028	3,154	2,530	2,296	2,784	28,060	26.8
足立区	393	1,513	4,047	5,053	5,673	2,724	3,231	2,512	2,744	27,891	27.4
葛飾区	302	1,147	2,366	3,464	4,062	1,766	1,794	1,459	1,675	18,034	28.1
江戸川区	213	995	3,224	5,641	7,376	2,951	2,252	1,941	2,125	26,717	27.4
合計	9,843	31,501	69,745	94,513	108,891	57,213	54,512	44,534	49,888	520,638	27.8
都心3区	1,469	6,545	10,412	14,651	13,378	11,890	11,549	7,685	9,143	86,720	27.0
都心5区	2,195	10,163	18,409	23,497	22,989	16,598	15,216	11,353	13,405	133,826	27.9
他18区	7,647	21,338	51,336	71,016	85,902	40,614	39,296	33,181	36,483	386,812	27.8

建築年代別 床面積(全用途)



(注) 1 課税資料から作成(令和3年1月1日現在)

2 築後年数は、令和3年と建物が完成した年との差である。例えば、令和2年中に完成した建物は、築後1年としている。

平均築後年数 = $\frac{\sum (\text{各建物の床面積}) \times (\text{各建物の築後年数})}{\sum (\text{各建物の床面積})}$

平均築後年数は、当該区域内の各建物の床面積と築後年数の積の総和を、当該区域内の各建物の床面積の総和で除した商である。

3 免税点未満を含む。

4 端数処理のため、各項の和と表示した計は、必ずしも一致しない。

5 「住宅・アパート以外」とは、事務所・店舗等、工場・倉庫、その他の計である。

6 拠点等各地区周辺における事務所床面積の建築年別内訳

表5-6-1 拠点等各地区周辺における事務所床面積の建築年別内訳

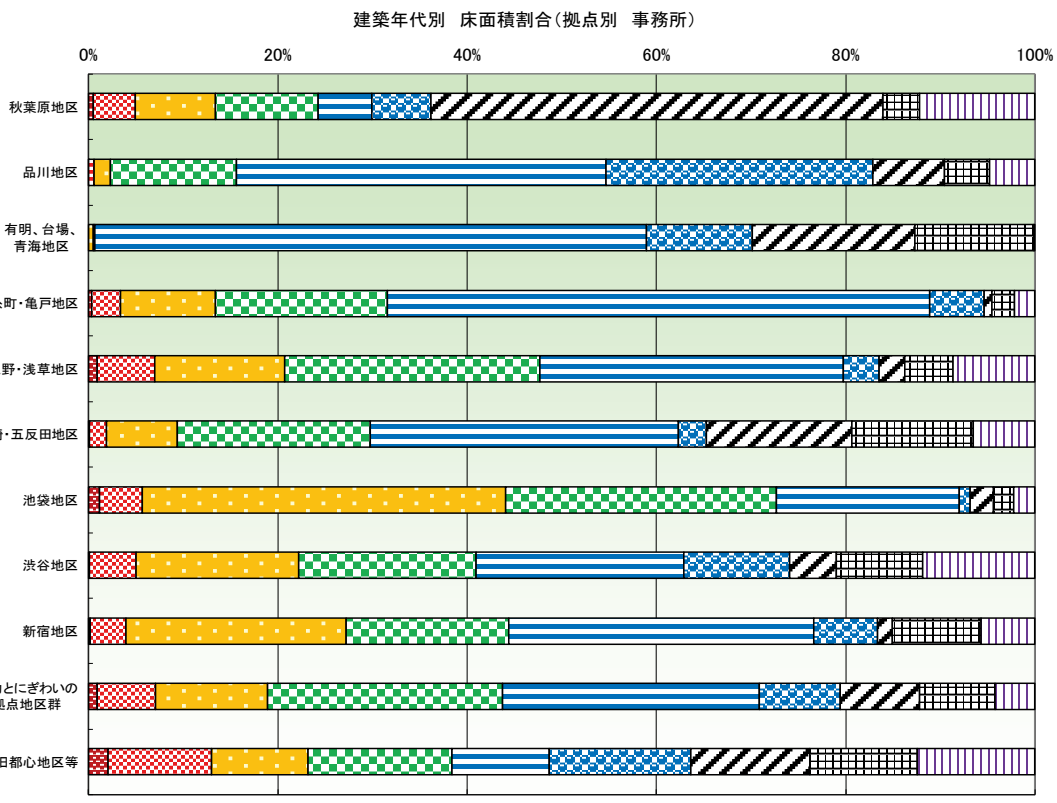
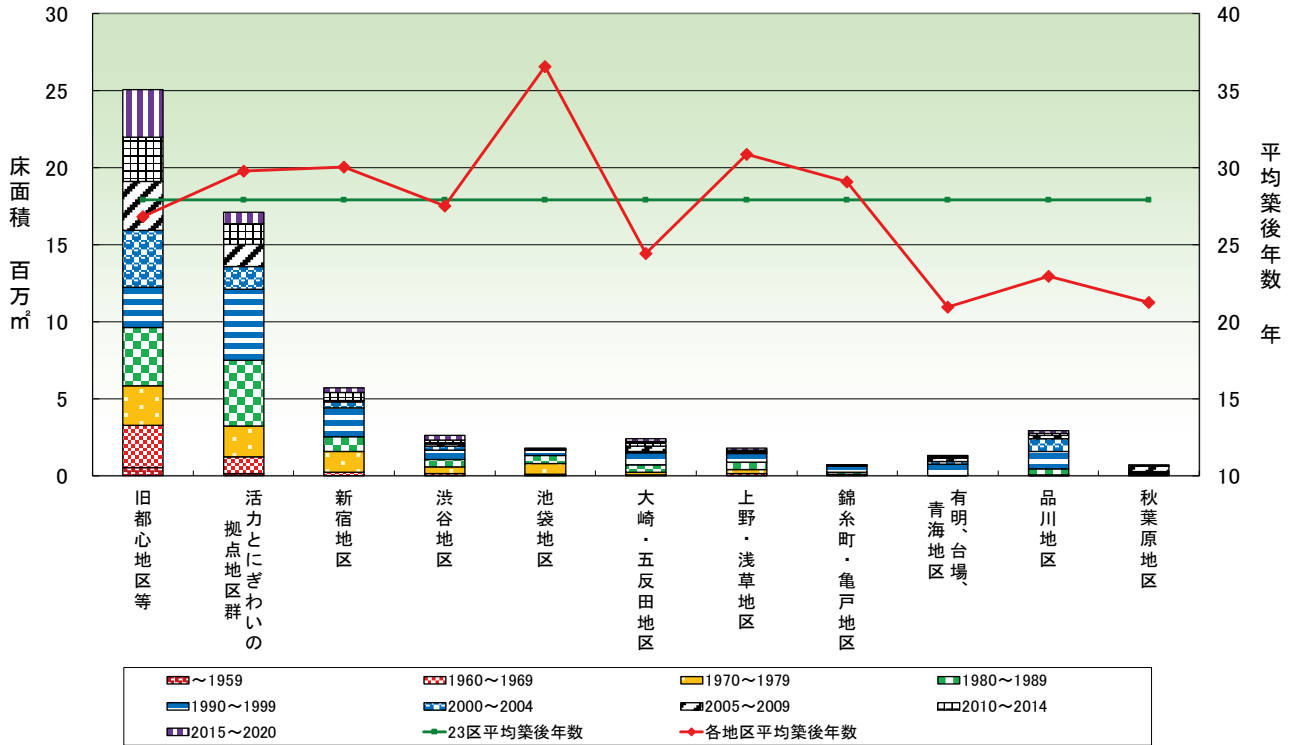
	～1959		1960～1969		1970～1979		1980～1989		1990～1999	
	床面積 千㎡	比率 %	床面積 千㎡	比率 %	床面積 千㎡	比率 %	床面積 千㎡	比率 %	床面積 千㎡	比率 %
旧都心地区等	509	2.0	2,753	11.0	2,551	10.2	3,814	15.2	2,575	10.3
活力とにぎわいの拠点地区群	150	0.9	1,063	6.2	2,010	11.8	4,242	24.8	4,632	27.1
新宿地区	10	0.2	214	3.7	1,331	23.3	983	17.2	1,844	32.3
渋谷地区	3	0.1	127	4.9	445	17.1	488	18.8	570	21.9
池袋地区	20	1.1	80	4.5	682	38.4	507	28.6	343	19.3
大崎・五反田地区	1	0.0	44	1.9	178	7.5	484	20.4	773	32.5
上野・浅草地区	16	0.9	110	6.1	246	13.7	484	27.0	575	32.1
錦糸町・亀戸地区	2	0.4	21	3.0	69	10.0	125	18.2	395	57.3
有明、台場、青海地区	0	0.0	0	0.0	6	0.5	2	0.2	744	58.2
品川地区	0	0.0	16	0.6	50	1.7	385	13.3	1,134	39.1
秋葉原地区	4	0.5	31	4.4	59	8.4	76	10.8	40	5.7
合計	715	1.2	4,459	7.2	7,627	12.3	11,592	18.7	13,625	22.0

	2000～2004		2005～2009		2010～2014		2015～2020		合計	各地区 平均築後 年数
	床面積 千㎡	比率 %	床面積 千㎡	比率 %	床面積 千㎡	比率 %	床面積 千㎡	比率 %		
旧都心地区等	3,734	14.9	3,153	12.6	2,853	11.4	3,111	12.4	25,053	26.8
活力とにぎわいの拠点地区群	1,467	8.6	1,438	8.4	1,350	7.9	727	4.3	17,080	29.8
新宿地区	383	6.7	89	1.6	536	9.4	327	5.7	5,716	30.0
渋谷地区	291	11.2	127	4.9	236	9.1	309	11.9	2,596	27.5
池袋地区	20	1.1	44	2.5	39	2.2	40	2.2	1,775	36.5
大崎・五反田地区	71	3.0	365	15.4	305	12.8	156	6.6	2,377	24.4
上野・浅草地区	67	3.8	48	2.7	92	5.1	155	8.7	1,794	30.9
錦糸町・亀戸地区	40	5.7	6	0.9	16	2.4	15	2.2	689	29.1
有明、台場、青海地区	143	11.2	220	17.2	161	12.6	1	0.1	1,277	20.9
品川地区	817	28.2	219	7.6	139	4.8	138	4.8	2,899	22.9
秋葉原地区	44	6.3	335	47.7	27	3.9	85	12.2	702	21.3
合計	7,076	11.4	6,044	9.8	5,754	9.3	5,064	8.2	61,958	27.9

- (注) 1 課税資料から作成(令和3年1月1日現在)。事務所には銀行を含む。
 2 築後年数は、令和3年と建物が完成した年との差である。例えば、令和2年中に完成した建物は、築後1年としている。

$$\text{平均築後年数} = \frac{\sum ((\text{各建物の床面積}) \times (\text{各建物の築後年数}))}{\sum (\text{各建物の床面積})}$$
 平均築後年数は、当該区域内の各建物の床面積と築後年数の積の総和を、当該区域内の各建物の床面積の総和で除した商である。
 3 免税点未満を含む。
 4 端数処理のため、各項の和と表示した計は、必ずしも一致しない。
 5 「拠点等各地区周辺」とは、「新しい都市づくりのための都市開発諸制度活用方針」(東京都都市整備局 令和2年12月改定)で示す、センター・コア・エリア内の中核的な拠点地区、中核的な拠点周辺地区及び活力とにぎわいの拠点地区群の区域で、おおむね表5-6-3に示す町丁目の範囲である。図中の河川、運河、海面等は含まない。
 6 「旧都心地区等」とは「新しい都市づくりのための都市開発諸制度活用方針」(東京都都市整備局 令和2年12月改定)で示す「中核的な拠点地区」(大手町、丸の内、有楽町、日比谷・内幸町、霞が関、永田町、日本橋、八重洲、京橋、銀座、新橋、六本木・虎ノ門)である。

図5-6-1 拠点等各地区周辺の事務所の建築年別内訳

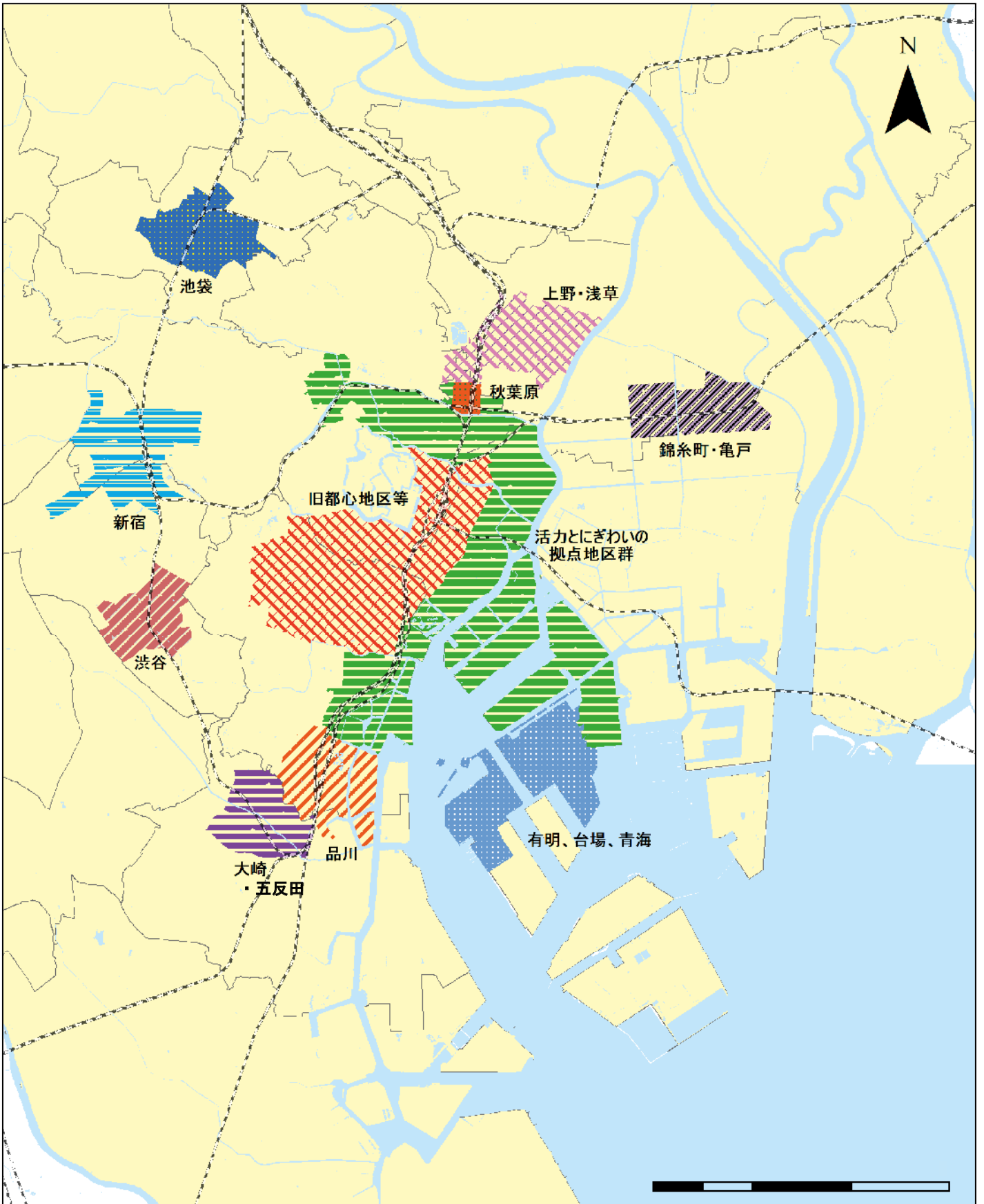


(注) 1 課税資料から作成 (令和3年1月1日現在)。事務所には銀行を含む。
 2 築後年数は、令和3年と建物が完成した年との差である。例えば、令和2年中に完成した建物は、築後1年としている。

$$\text{平均築後年数} = \frac{\sum (\text{各建物の床面積}) \times (\text{各建物の築後年数})}{\sum (\text{各建物の床面積})}$$

 平均築後年数は、当該区域内の各建物の床面積と築後年数の積の総和を、当該区域内の各建物の床面積の総和で除した商である。
 3 免税点未満を含む。
 4 端数処理のため、各項の和と表示した計は、必ずしも一致しない。
 5 「拠点等各地区周辺」とは、「新しい都市づくりのための都市開発諸制度活用方針」(東京都都市整備局 令和2年12月改定)で示す、センター・コア・エリア内の中核的な拠点地区、中核的な拠点周辺地区及び活力とにぎわいの拠点地区群の区域で、おおむね表5-6-3に示す町丁目の範囲である。図中の河川、運河、海面等は含まない。
 6 「旧都心地区等」とは「新しい都市づくりのための都市開発諸制度活用方針」(東京都都市整備局 令和2年12月改定)で示す「中核的な拠点地区」(大手町、丸の内、有楽町、日比谷・内幸町、霞が関、永田町、日本橋、八重洲、京橋、銀座、新橋、六本木・虎ノ門)である。

図5-6-2 拠点等各地区周辺の位置図



- (注) 1 「拠点等各地区周辺」とは、「新しい都市づくりのための都市開発諸制度活用方針」（東京都都市整備局 令和2年12月改定）で示す、センター・コア・エリア内の中核的な拠点地区、中核的な拠点周辺地区及び活力とにぎわいの拠点地区群の区域で、おおむね表5-6-3に示す町丁目の範囲である。図中の河川、運河、海面等は含まない。
- 2 「旧都心地区等」とは「新しい都市づくりのための都市開発諸制度活用方針」（東京都都市整備局 令和2年12月改定）で示す「中核的な拠点地区」（大手町、丸の内、有楽町、日比谷・内幸町、霞が関、永田町、日本橋、八重洲、京橋、銀座、新橋、六本木・虎ノ門）である。

表5-6-3 拠点等各地区周辺の区町丁目

(旧都心地区等)

千代田区	内幸町一丁目及び二丁目、大手町一丁目及び二丁目、霞ヶ関一丁目から三丁目まで、永田町一丁目及び二丁目、日比谷公園、丸の内一丁目から三丁目まで、有楽町一丁目及び二丁目
中央区	京橋一丁目から三丁目まで、銀座一丁目から八丁目まで、日本橋一丁目から三丁目まで、日本橋本石町一丁目から三丁目まで、日本橋本町一丁目から三丁目まで、日本橋室町一丁目から三丁目まで、日本橋八重洲一丁目及び二丁目
港区	赤坂一丁目から九丁目まで、麻布十番一丁目、麻布台一丁目から三丁目まで、麻布永坂町、麻布狸穴町、愛宕一丁目及び二丁目、芝公園一丁目から四丁目まで、芝大門一丁目及び二丁目、新橋一丁目から六丁目まで、虎ノ門一丁目から五丁目まで、西新橋一丁目から三丁目まで、浜松町一丁目及び二丁目、東麻布一丁目から三丁目まで、東新橋一丁目及び二丁目、南青山一丁目、元赤坂一丁目、六本木一丁目から七丁目まで

(活力とにぎわいの拠点地区群)

千代田区	飯田橋一丁目から四丁目まで、岩本町一丁目から三丁目まで、内神田一丁目から三丁目まで、鍛冶町一丁目及び二丁目、神田淡路町一丁目及び二丁目、神田和泉町、神田岩本町、神田小川町一丁目から三丁目まで、神田鍛冶町三丁目、神田北乗物町、神田紺屋町、神田佐久間河岸、神田佐久間町二丁目から四丁目まで、神田神保町一丁目から三丁目まで、神田須田町一丁目及び二丁目、神田駿河台一丁目から四丁目まで、神田多町二丁目、神田司町二丁目、神田富山町、神田錦町一丁目から三丁目まで、神田西福田町、神田東紺屋町、神田東松下町、神田平河町、神田美倉町、神田美土代町、九段北一丁目、九段南一丁目、猿楽町一丁目及び二丁目、外神田二丁目、西神田一丁目から三丁目まで、東神田一丁目から三丁目まで、一ツ橋一丁目及び二丁目、富士見二丁目、三崎町一丁目から三丁目まで
中央区	明石町、入船一丁目から三丁目まで、勝どき一丁目から六丁目まで、新川一丁目及び二丁目、新富一丁目及び二丁目、月島一丁目から四丁目まで、築地一丁目から七丁目まで、佃一丁目から三丁目まで、豊海町、日本橋大伝馬町、日本橋蛸殻町一丁目及び二丁目、日本橋兜町、日本橋茅場町一丁目から三丁目まで、日本橋小網町、日本橋小伝馬町、日本橋小舟町、日本橋富沢町、日本橋中州、日本橋人形町一丁目から三丁目まで、日本橋箱崎町、日本橋浜町一丁目から三丁目まで、日本橋馬喰町一丁目及び二丁目、日本橋久松町、日本橋堀留町一丁目及び二丁目、日本橋本石町四丁目、日本橋本町四丁目、日本橋室町四丁目、日本橋横山町、八丁堀一丁目から四丁目まで、浜離宮公園、晴海一丁目から五丁目まで、東日本橋一丁目から三丁目まで、湊一丁目から三丁目まで
港区	海岸一丁目から三丁目まで、芝一丁目から五丁目まで、芝浦一丁目から四丁目まで、三田三丁目
江東区	東雲一丁目及び二丁目、豊洲一丁目から六丁目まで
新宿区	揚場町、岩戸町、神楽河岸、神楽坂一丁目から六丁目まで、下宮比町、白銀町、新小川町、筑土八幡町、津久戸町、袋町、若宮町
文京区	後楽二丁目

(新宿地区)

新宿区	歌舞伎町一丁目及び二丁目、北新宿二丁目、新宿三丁目から六丁目まで、西新宿一丁目から三丁目まで及び五丁目から八丁目まで
渋谷区	千駄ヶ谷五丁目、本町一丁目、代々木一丁目から三丁目まで

(渋谷地区)

渋谷区	宇田川町、桜丘町、渋谷一丁目から三丁目まで、松濤一丁目、神泉町、神宮前五丁目及び六丁目、神南町一丁目、道玄坂一丁目及び二丁目、南平台町、東一丁目、円山町
-----	--

(池袋地区)

豊島区	池袋一丁目及び二丁目、上池袋二丁目、西池袋一丁目から三丁目まで及び五丁目、東池袋一丁目から五丁目まで、南池袋一丁目から三丁目まで
-----	--

(大崎・五反田地区)

品川区	大崎一丁目から五丁目まで、北品川四丁目から六丁目まで、西五反田一丁目、二丁目及び六丁目から八丁目まで、東五反田一丁目から五丁目まで
-----	---

(上野・浅草地区)

千代田区	外神田五丁目及び六丁目
文京区	湯島三丁目
台東区	浅草一丁目及び二丁目、上野一丁目から七丁目まで、雷門一丁目及び二丁目、北上野一丁目及び二丁目、蔵前三丁目及び四丁目、小島二丁目、寿一丁目から四丁目まで、駒形一丁目及び二丁目、台東四丁目、西浅草一丁目から三丁目まで、花川戸一丁目及び二丁目、東上野一丁目から六丁目まで、松が谷一丁目から三丁目まで、三筋二丁目、元浅草一丁目から四丁目まで

(錦糸町・亀戸地区)

墨田区	錦糸一丁目から四丁目まで、江東橋一丁目から四丁目まで、太平一丁目から四丁目まで
江東区	亀戸一丁目、二丁目及び四丁目から八丁目まで

(有明、台場、青海地区)

港区	台場一丁目及び二丁目
江東区	有明一丁目から三丁目まで、青海一丁目及び二丁目
品川区	東八潮

(品川地区)

港区	港南一丁目から四丁目まで、高輪二丁目から四丁目まで
品川区	北品川一丁目、東品川二丁目

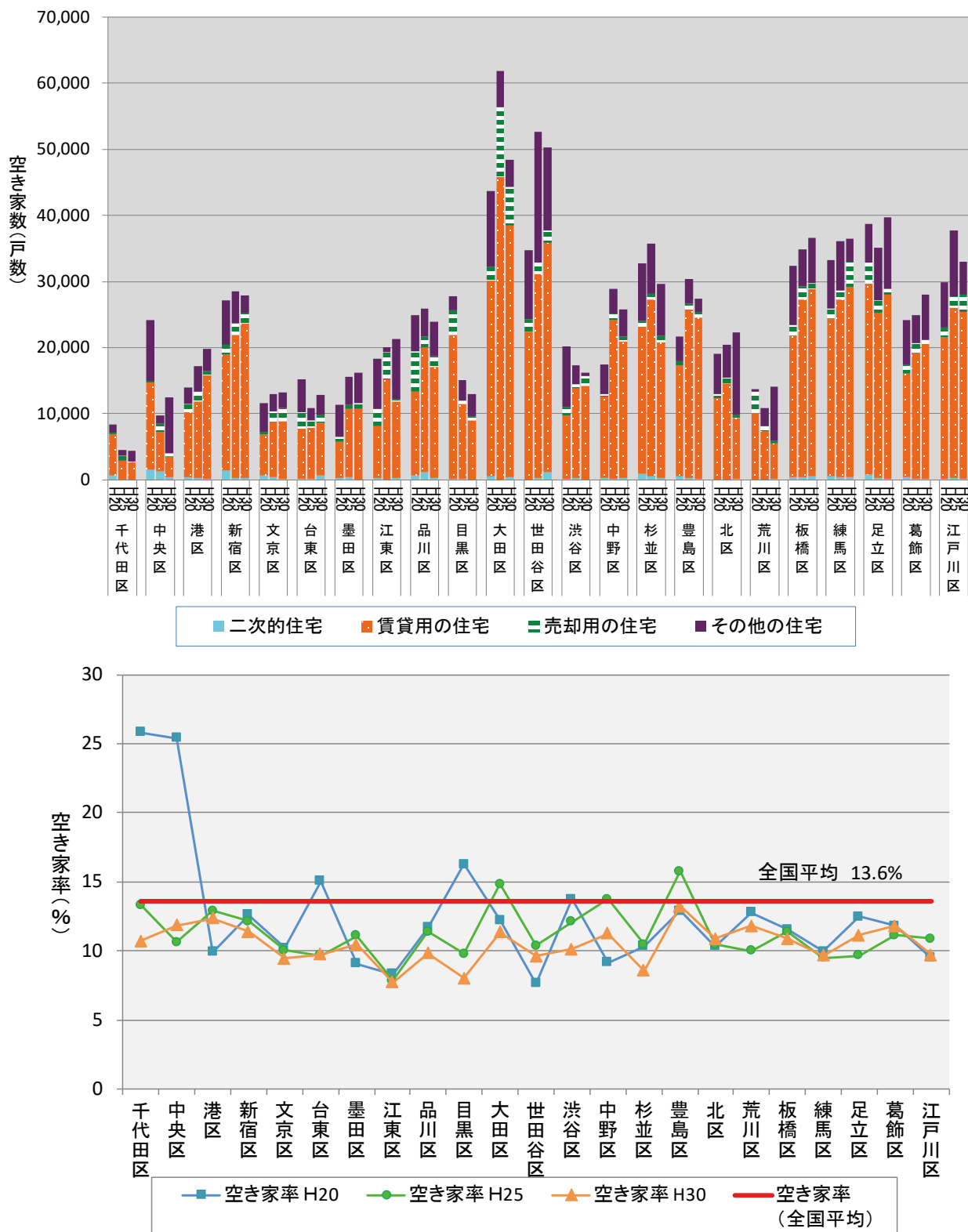
(秋葉原地区)

千代田区	神田相生町、神田佐久間町一丁目、神田練塀町、神田花岡町、神田松永町、外神田一丁目、三丁目及び四丁目
台東区	秋葉原

- (注) 1 「【新】拠点等各地区周辺」とは、「新しい都市づくりのための都市開発諸制度活用方針」(東京都都市整備局 令和2年12月改定)で示す、センター・コア・エリア内の中核的な拠点地区、中核的な拠点周辺地区及び活力とにぎわいの拠点地区群の区域で、おおむね表5-6-3に示す町丁目の範囲である。図中の河川、運河、海面等は含まない。
- 2 「旧都心地区等」とは「新しい都市づくりのための都市開発諸制度活用方針」(東京都都市整備局 令和2年12月改定)で示す「中核的な拠点地区」(大手町、丸の内、有楽町、日比谷、内幸町、霞が関、永田町、日本橋、八重洲、京橋、銀座、新橋、六本木・虎ノ門)である。

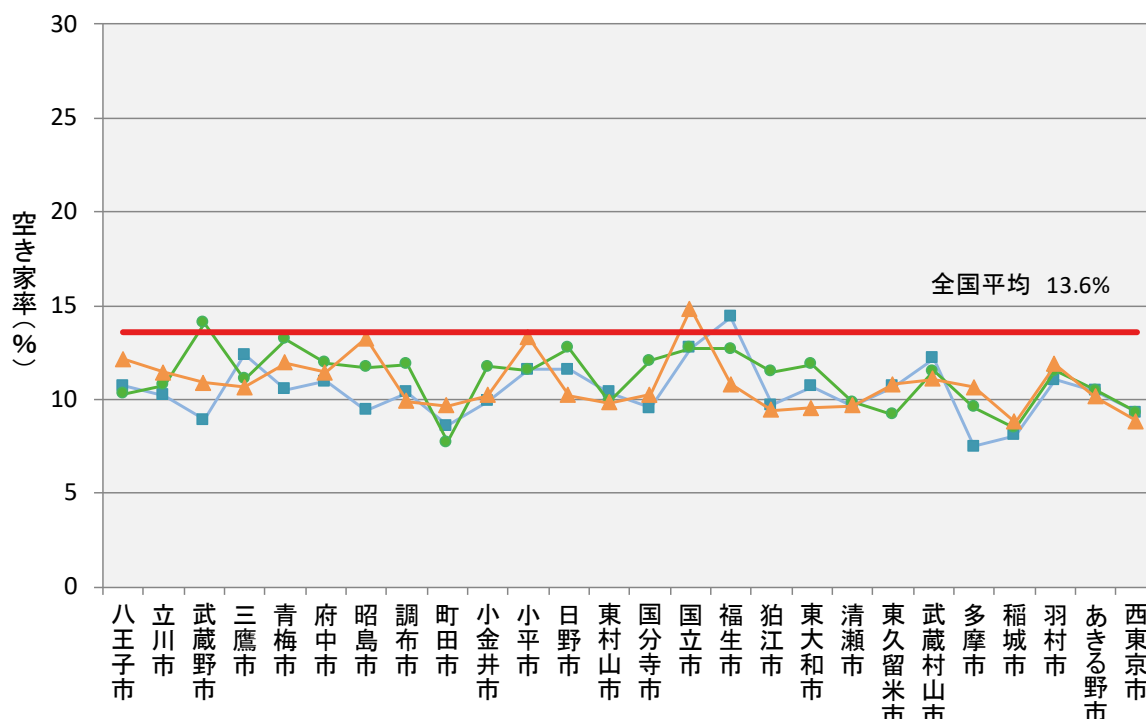
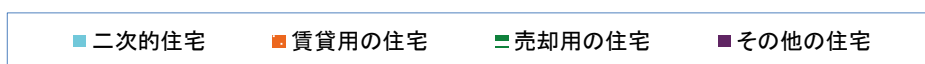
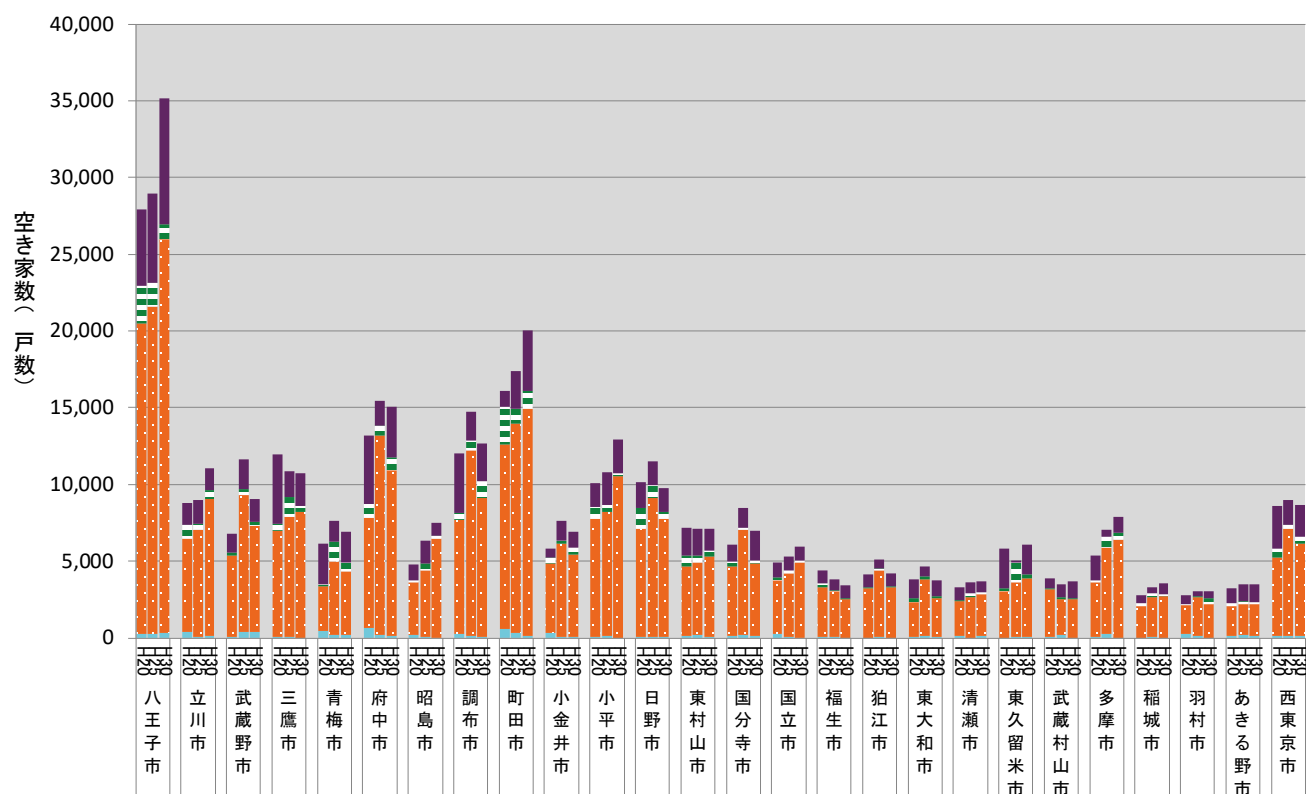
7 空き家数及び空き家率

図5-7-1 空き家数及び空き家率比較（区部）



- (注) 1 総務省統計局「平成20年住宅・土地統計調査」「平成25年住宅・土地統計調査」及び「平成30年住宅・土地統計調査」から作成
 2 空き家とは、別荘などの二次的住宅、賃貸や売却のための住宅、その他の住宅（例えば、転勤・入院などのため、居住世帯が長期にわたって不在の住宅や建替えなどのために取り壊すことになっている住宅など）を指す。

図5-7-2 空き家数及び空き家率比較（多摩部）



(注) 1 総務省統計局「平成20年住宅・土地統計調査」「平成25年住宅・土地統計調査」及び「平成30年住宅・土地統計調査」から作成
 2 空き家とは、別荘などの二次的住宅、賃貸や売却のための住宅、その他の住宅（例えば、転勤・入院などのため、居住世帯が長期にわたって不在の住宅や建替えなどのために取り壊すことになっている住宅など）を指す。

表5-7-1 空き家数の内訳

(単位：戸数)

区市町村名	平成20年度					平成25年度					平成30年度					空き家総数 H30-H25	
	全体	二次的 住宅	賃貸用 の住宅	売却用 の住宅	その他 の住宅	全体	二次的 住宅	賃貸用 の住宅	売却用 の住宅	その他 の住宅	全体	二次的 住宅	賃貸用 の住宅	売却用 の住宅	その他 の住宅		
区	千代田区	8,380	640	6,230	300	1,220	4,490	80	2,890	660	860	4,470	60	2,640	50	1,710	-20
	中央区	24,230	1,540	13,220	270	9,200	9,800	1,240	6,040	1,260	1,250	12,510	400	3,140	530	8,440	2,710
	港区	13,920	430	9,800	1,260	2,430	17,140	340	11,580	1,470	3,760	19,850	140	15,640	720	3,350	2,710
	新宿区	27,210	1,460	17,550	1,440	6,760	28,560	330	21,590	1,750	4,890	27,920	250	23,390	1,650	2,620	-640
	文京区	11,580	650	6,240	330	4,360	12,950	430	8,370	1,620	2,530	13,220	190	8,720	1,950	2,360	270
	台東区	15,200	130	7,630	2,450	4,990	10,900	230	7,670	1,160	1,840	12,810	620	7,950	1,340	2,900	1,910
	墨田区	11,430	290	5,460	730	4,940	15,570	430	10,320	650	4,160	16,160	50	10,650	870	4,590	590
	江東区	18,320	290	7,890	2,520	7,620	20,080	20	15,240	4,120	700	21,290	290	11,600	370	9,030	1,210
	江川区	24,890	690	12,690	6,090	5,420	25,930	1,230	18,900	1,580	4,230	23,860	270	16,820	1,600	5,180	-2,070
	品川区	27,720	130	21,860	3,720	2,020	15,040	220	11,250	540	3,030	13,010	80	8,960	560	3,410	-2,030
	目黒区	43,700	540	29,620	2,140	11,410	61,790	60	45,750	10,620	5,360	48,450	370	38,060	5,890	4,130	-13,340
	大田区	34,790	60	22,320	1,900	10,520	52,600	290	30,870	1,750	19,690	50,250	1,180	34,680	1,820	12,580	-2,350
	渋谷区	20,250	190	9,620	1,160	9,280	17,320	240	13,590	610	2,880	16,260	20	14,150	1,520	570	-1,060
	中野区	17,500	330	12,220	380	4,570	28,920	220	23,920	990	3,790	25,820	310	20,680	650	4,180	-3,100
	杉並区	32,690	890	22,270	910	8,620	35,690	560	26,680	900	7,560	29,660	260	20,530	970	7,900	-6,030
	豊島区	21,680	600	16,680	680	3,730	30,370	360	25,450	840	3,720	27,350	180	24,330	940	1,900	-3,020
	北区	19,110	40	12,290	710	6,080	20,470	90	14,480	860	5,040	22,280	120	9,200	570	12,380	1,810
	荒川区	13,770	30	10,080	3,240	410	10,900	100	7,250	800	2,750	14,070	140	5,440	310	8,180	3,170
	板橋区	32,330	430	21,370	1,620	8,900	34,810	400	26,920	1,970	5,520	36,640	570	28,310	890	6,870	1,830
	練馬区	33,280	600	23,860	1,470	7,350	36,150	390	26,830	1,430	7,500	36,430	370	28,790	3,780	3,490	280
	足立区	38,730	790	28,800	3,270	5,870	35,150	290	24,980	1,910	7,970	39,660	130	27,910	830	10,790	4,510
	葛飾区	24,130	380	15,670	1,390	6,680	24,960	130	19,020	1,530	4,270	28,020	150	20,400	690	6,780	3,060
	江戸川区	29,920	210	21,290	1,520	6,900	37,730	350	25,710	1,710	9,960	32,980	120	25,270	2,580	5,010	-4,750
	区部計	544,800	11,300	354,700	39,500	139,300	587,300	8,000	425,300	40,700	113,200	572,970	6,270	407,260	31,080	128,350	-14,350
市	八王子市	27,960	240	20,280	2,420	5,020	28,980	260	21,350	1,520	5,850	35,170	300	25,680	950	8,240	6,190
	立川市	8,780	380	6,090	870	1,430	9,010	40	6,980	430	1,550	11,090	120	8,940	570	1,450	2,080
	武蔵野市	6,820	40	5,330	180	1,260	11,670	360	8,920	390	1,990	9,080	360	6,930	260	1,530	-2,590
	三鷹市	11,920	80	6,890	450	4,510	10,860	40	7,840	1,270	1,720	10,730	20	8,210	350	2,160	-130
	青梅市	6,160	460	2,880	160	2,660	7,610	170	4,830	1,300	1,300	6,900	190	4,130	610	1,970	-710
	府中市	13,190	680	7,170	860	4,490	15,460	170	13,010	670	1,600	15,030	120	10,780	860	3,280	-430
	昭島市	4,820	210	3,390	140	1,070	6,330	70	4,320	450	1,490	7,530	0	6,440	210	880	1,200
	調布市	12,010	290	7,410	450	3,870	14,720	100	12,100	690	1,830	12,690	80	9,060	1,070	2,480	-2,030
	町田市	16,120	560	12,030	2,460	1,060	17,360	340	13,630	950	2,440	20,010	130	14,830	1,130	3,920	2,650
	小金井市	5,820	330	4,540	360	580	7,610	60	6,100	200	1,250	6,940	40	5,370	450	1,070	-670
	小平市	10,070	60	7,730	740	1,560	10,830	140	8,090	440	2,150	12,960	30	10,490	210	2,230	2,130
	日野市	10,170	60	7,040	1,360	1,710	11,520	40	9,070	860	1,550	9,760	40	7,690	500	1,530	-1,760
	東村山市	7,150	100	4,540	750	1,760	7,110	180	4,740	430	1,760	7,090	70	5,240	370	1,420	-20
	国分寺市	6,080	100	4,530	320	1,130	8,450	170	6,890	130	1,250	6,970	100	4,720	200	1,950	-1,480
	国立市	4,950	230	3,510	220	980	5,300	50	4,150	190	920	5,950	0	4,910	160	870	650
	福生市	4,400	60	3,270	200	870	3,790	40	3,000	50	700	3,410	20	2,490	60	840	-380
	狛江市	4,160	10	3,200	80	870	5,130	60	4,370	100	600	4,190	20	3,270	90	820	-940
	東大和市	3,840	60	2,270	230	1,280	4,650	120	3,690	190	650	3,780	90	2,500	140	1,040	-870
	清瀬市	3,330	120	2,270	100	830	3,620	10	2,670	230	720	3,710	130	2,690	180	710	90
	東久留米市	5,810	30	3,040	160	2,580	5,040	70	3,570	1,290	110	6,050	40	3,810	270	1,940	1,010
	武蔵村山市	3,900	70	3,130	50	650	3,480	170	2,370	130	800	3,650	30	2,490	80	1,060	170
	多摩市	5,370	70	3,570	120	1,600	7,080	270	5,590	730	490	7,900	30	6,360	460	1,050	820
	稲城市	2,760	20	2,080	180	480	3,320	40	2,630	210	440	3,570	10	2,720	120	730	250
	羽村市	2,800	230	1,880	80	610	3,080	100	2,540	60	370	3,010	30	2,180	410	390	-70
	あきる野市	3,220	120	1,950	190	960	3,520	200	2,030	170	1,120	3,520	110	2,100	120	1,190	0
	西東京市	8,590	150	5,070	570	2,810	9,010	160	6,960	250	1,640	8,690	110	6,050	450	2,080	-320
	市部計	200,200	4,800	135,100	13,700	46,600	224,600	3,500	171,500	13,400	36,300	229,380	2,220	170,080	10,280	46,830	4,840
合	計	745,000	16,100	489,800	53,200	185,900	811,900	11,500	596,800	54,100	149,500	802,350	8,490	577,340	41,360	175,180	-9,510

(注) 1 総務省統計局「平成20年住宅・土地統計調査」「平成25年住宅・土地統計調査」及び「平成30年住宅・土地統計調査」から作成
 2 端数処理のため、各項の和と表記した計は必ずしも一致しない。

表5-7-2 空き家率の内訳

(空き家率単位：％、住宅単位：戸数)

区市町村名	平成20年度						平成25年度						平成30年度						
	空き家率					住宅 総数	空き家率					住宅 総数	空き家率					住宅 総数	
	全体	二次的	賃貸用	売却用	その他		全体	二次的	賃貸用	売却用	その他		全体	二次的	賃貸用	売却用	その他		
区	千代田区	25.8	2.0	19.2	0.9	3.8	32,460	13.3	0.2	8.6	2.0	2.6	33,670	10.7	0.1	6.3	0.1	4.1	41,700
	中央区	25.4	1.6	13.9	0.3	9.6	95,420	10.6	1.3	6.5	1.4	1.4	92,260	11.9	0.4	3.0	0.5	8.0	105,540
	港区	9.9	0.3	7.0	0.9	1.7	140,440	12.9	0.3	8.7	1.1	2.8	132,910	12.4	0.1	9.7	0.4	2.1	160,440
	新宿区	12.6	0.7	8.1	0.7	3.1	215,890	12.2	0.1	9.2	0.7	2.1	234,960	11.4	0.1	9.6	0.7	1.1	244,780
	文京区	10.2	0.6	5.5	0.3	3.8	113,410	10.0	0.3	6.5	1.3	2.0	128,940	9.5	0.1	6.2	1.4	1.7	139,790
	台東区	15.1	0.1	7.6	2.4	4.9	100,860	9.7	0.2	6.8	1.0	1.6	112,730	9.8	0.5	6.1	1.0	2.2	131,160
	墨田区	9.1	0.2	4.3	0.6	3.9	126,050	11.1	0.3	7.4	0.5	3.0	140,210	10.4	0.0	6.9	0.6	3.0	154,720
	江東区	8.3	0.1	3.6	1.1	3.5	220,760	7.8	0.0	6.0	1.6	0.3	255,910	7.7	0.1	4.2	0.1	3.3	275,340
	品川区	11.7	0.3	6.0	2.9	2.5	213,050	11.4	0.5	8.3	0.7	1.9	227,590	9.8	0.1	6.9	0.7	2.1	243,080
	目黒区	16.3	0.1	12.8	2.2	1.2	170,140	9.8	0.1	7.3	0.4	2.0	153,510	8.0	0.0	5.5	0.3	2.1	162,000
	大田区	12.2	0.2	8.3	0.6	3.2	357,800	14.8	0.0	11.0	2.5	1.3	416,610	11.3	0.1	8.9	1.4	1.0	427,580
	世田谷区	7.6	0.0	4.9	0.4	2.3	455,220	10.4	0.1	6.1	0.3	3.9	505,840	9.6	0.2	6.7	0.3	2.4	521,110
	渋谷区	13.7	0.1	6.5	0.8	6.3	147,380	12.1	0.2	9.5	0.4	2.0	142,950	10.1	0.0	8.8	0.9	0.4	160,700
	中野区	9.1	0.2	6.4	0.2	2.4	191,320	13.7	0.1	11.4	0.5	1.8	210,420	11.3	0.1	9.0	0.3	1.8	229,060
	杉並区	10.3	0.3	7.0	0.3	2.7	315,910	10.5	0.2	7.8	0.3	2.2	340,730	8.6	0.1	5.9	0.3	2.3	346,540
	豊島区	12.9	0.4	9.9	0.4	2.2	168,250	15.8	0.2	13.2	0.4	1.9	192,660	13.3	0.1	11.8	0.5	0.9	206,360
	北区	10.3	0.0	6.6	0.4	3.3	185,080	10.5	0.0	7.4	0.4	2.6	195,380	10.9	0.1	4.5	0.3	6.1	204,540
	荒川区	12.8	0.0	9.3	3.0	0.4	107,860	10.0	0.1	6.7	0.7	2.5	108,790	11.8	0.1	4.6	0.3	6.9	119,010
	板橋区	11.6	0.2	7.6	0.6	3.2	279,420	11.4	0.1	8.8	0.6	1.8	305,370	10.9	0.2	8.4	0.3	2.0	336,280
	練馬区	10.0	0.2	7.1	0.4	2.2	334,410	9.5	0.1	7.0	0.4	2.0	380,910	9.7	0.1	7.6	1.0	0.9	376,710
	足立区	12.5	0.3	9.3	1.1	1.9	310,590	9.7	0.1	6.9	0.5	2.2	362,950	11.1	0.0	7.8	0.2	3.0	356,080
	葛飾区	11.8	0.2	7.7	0.7	3.3	204,660	11.1	0.1	8.5	0.7	1.9	224,480	11.8	0.1	8.6	0.3	2.9	237,010
	江戸川区	9.5	0.1	6.8	0.5	2.2	314,690	10.9	0.1	7.4	0.5	2.9	346,710	9.7	0.0	7.4	0.8	1.5	340,430
	区部計	11.3	0.2	7.4	0.8	2.9	4,801,080	11.2	0.2	8.1	0.8	2.2	5,246,470	10.4	0.1	7.4	0.6	2.3	5,519,960
市	八王子市	10.7	0.1	7.8	0.9	1.9	260,340	10.3	0.1	7.6	0.5	2.1	281,300	12.2	0.1	8.9	0.3	2.9	289,050
	立川市	10.2	0.4	7.1	1.0	1.7	85,970	10.8	0.0	8.3	0.5	1.9	83,760	11.4	0.1	9.2	0.6	1.5	97,050
	武蔵野市	8.9	0.1	7.0	0.2	1.6	76,380	14.1	0.4	10.8	0.5	2.4	82,930	10.9	0.4	8.3	0.3	1.8	83,390
	鷹野市	12.4	0.1	7.2	0.5	4.7	96,100	11.1	0.0	8.0	1.3	1.8	97,820	10.6	0.0	8.1	0.3	2.1	100,760
	青梅市	10.5	0.8	4.9	0.3	4.5	58,570	13.2	0.3	8.4	2.3	2.3	57,500	11.9	0.3	7.1	1.1	3.4	57,770
	府中市	11.0	0.6	6.0	0.7	3.7	120,450	12.0	0.1	10.1	0.5	1.2	129,130	11.4	0.1	8.2	0.7	2.5	131,360
	昭島市	9.4	0.4	6.6	0.3	2.1	51,170	11.7	0.1	8.0	0.8	2.8	54,080	13.3	0.0	11.3	0.4	1.5	56,800
	調布市	10.4	0.3	6.4	0.4	3.3	115,750	11.9	0.1	9.8	0.6	1.5	123,790	9.9	0.1	7.1	0.8	1.9	127,980
	町田市	8.6	0.3	6.4	1.3	0.6	187,500	7.7	0.2	6.1	0.4	1.1	224,120	9.6	0.1	7.2	0.5	1.9	207,390
	小金井市	9.9	0.6	7.7	0.6	1.0	58,750	11.8	0.1	9.4	0.3	1.9	64,630	10.2	0.1	7.9	0.7	1.6	68,050
	小平市	11.6	0.1	8.9	0.9	1.8	86,760	11.6	0.1	8.6	0.5	2.3	93,650	13.3	0.0	10.8	0.2	2.3	97,420
	日野市	11.6	0.1	8.0	1.6	1.9	87,720	12.8	0.0	10.0	1.0	1.7	90,340	10.2	0.0	8.1	0.5	1.6	95,460
	東村山市	10.4	0.1	6.6	1.1	2.6	68,970	9.9	0.3	6.6	0.6	2.4	71,910	9.8	0.1	7.3	0.5	2.0	72,190
	国分寺市	9.5	0.2	7.1	0.5	1.8	63,700	12.1	0.2	9.8	0.2	1.8	70,060	10.3	0.1	6.9	0.3	2.9	68,000
	国立市	12.7	0.6	9.0	0.6	2.5	38,850	12.7	0.1	10.0	0.5	2.2	41,650	14.8	0.0	12.2	0.4	2.2	40,090
	福生市	14.4	0.2	10.7	0.7	2.8	30,540	12.7	0.1	10.1	0.2	2.3	29,820	10.8	0.1	7.9	0.2	2.7	31,550
	狛江市	9.7	0.0	7.5	0.2	2.0	42,890	11.5	0.1	9.8	0.2	1.3	44,620	9.4	0.0	7.4	0.2	1.8	44,410
	東大和市	10.7	0.2	6.3	0.6	3.6	35,920	11.9	0.3	9.4	0.5	1.7	39,160	9.5	0.2	6.3	0.4	2.6	39,610
	清瀬市	9.6	0.3	6.6	0.3	2.4	34,630	9.9	0.0	7.3	0.6	2.0	36,660	9.7	0.3	7.0	0.5	1.8	38,430
	東久留米市	10.7	0.1	5.6	0.3	4.8	54,280	9.2	0.1	6.5	2.4	0.2	54,770	10.8	0.1	6.8	0.5	3.5	56,000
	武蔵村山市	12.2	0.2	9.8	0.2	2.0	32,000	11.5	0.6	7.9	0.4	2.7	30,160	11.1	0.1	7.6	0.2	3.2	32,940
	多摩市	7.5	0.1	5.0	0.2	2.2	71,780	9.6	0.4	7.6	1.0	0.7	73,860	10.7	0.0	8.6	0.6	1.4	74,170
	稲城市	8.1	0.1	6.1	0.5	1.4	34,170	8.5	0.1	6.7	0.5	1.1	39,080	8.8	0.0	6.7	0.3	1.8	40,630
	羽村市	11.0	0.9	7.4	0.3	2.4	25,390	11.5	0.4	9.5	0.2	1.4	26,730	11.9	0.1	8.6	1.6	1.5	25,360
	あきる野市	10.5	0.4	6.3	0.6	3.1	30,810	10.5	0.6	6.0	0.5	3.3	33,570	10.1	0.3	6.1	0.3	3.4	34,680
	西東京市	9.3	0.2	5.5	0.6	3.0	92,270	9.3	0.2	7.2	0.3	1.7	96,700	8.8	0.1	6.2	0.5	2.1	98,360
	市部計	10.3	0.2	7.0	0.7	2.4	1,941,620	10.8	0.2	8.3	0.6	1.8	2,071,730	10.9	0.1	8.1	0.5	2.2	2,108,900
合	計	11.0	0.2	7.3	0.8	2.8	6,742,700	11.1	0.2	8.2	0.7	2.0	7,318,200	10.5	0.1	7.6	0.5	2.3	7,628,860

(注) 総務省統計局「平成20年住宅・土地統計調査」「平成25年住宅・土地統計調査」「平成30年住宅・土地統計調査」から作成

図5-7-3 区部・多摩部の空き家率比較（賃貸用の住宅）

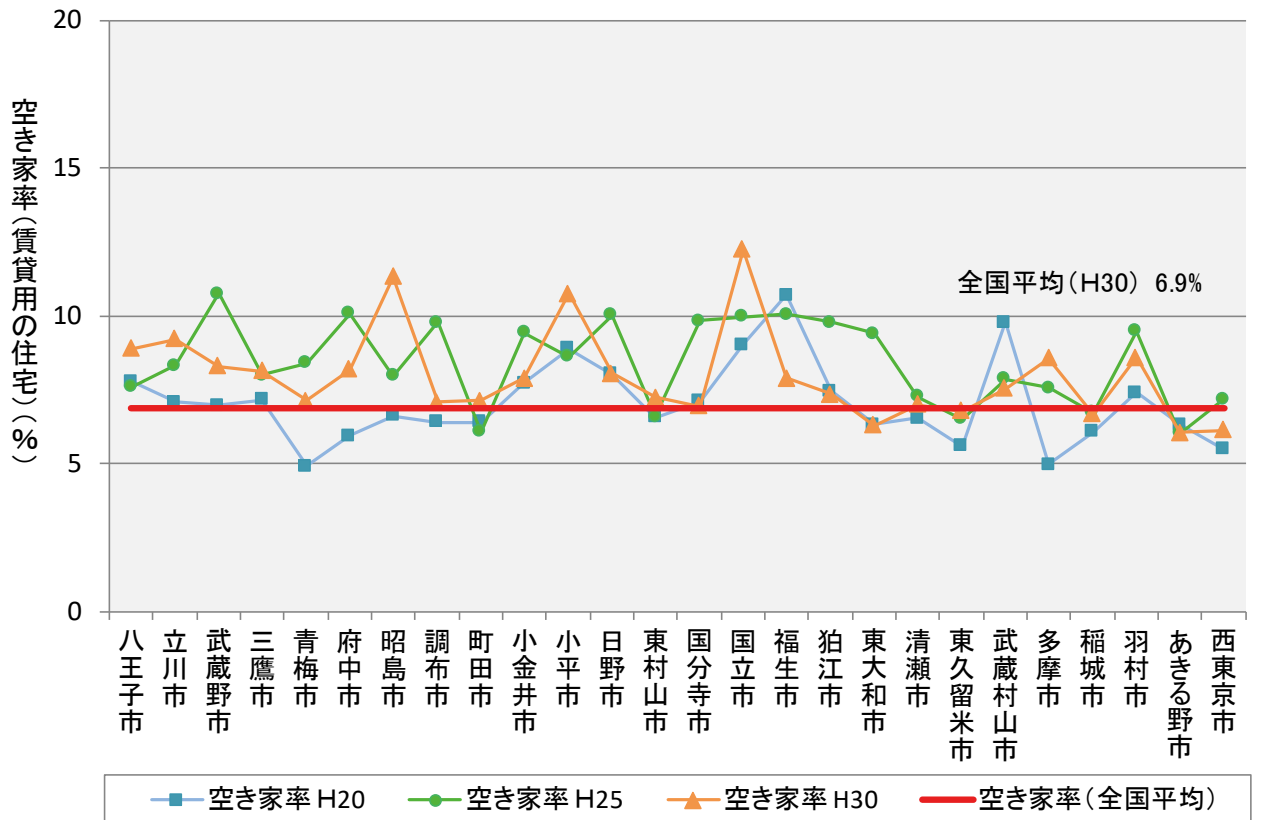
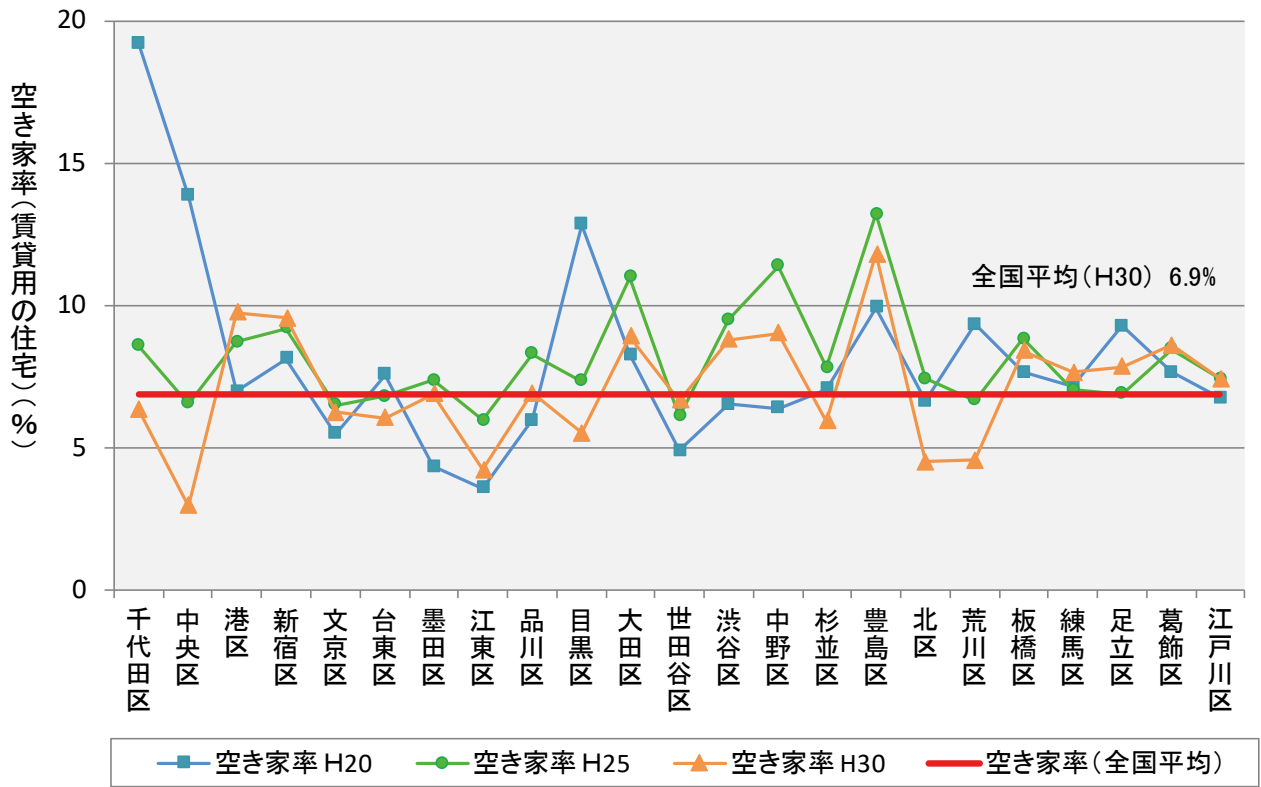


図5-7-4 区部・多摩部の空き家率比較（その他の住宅）

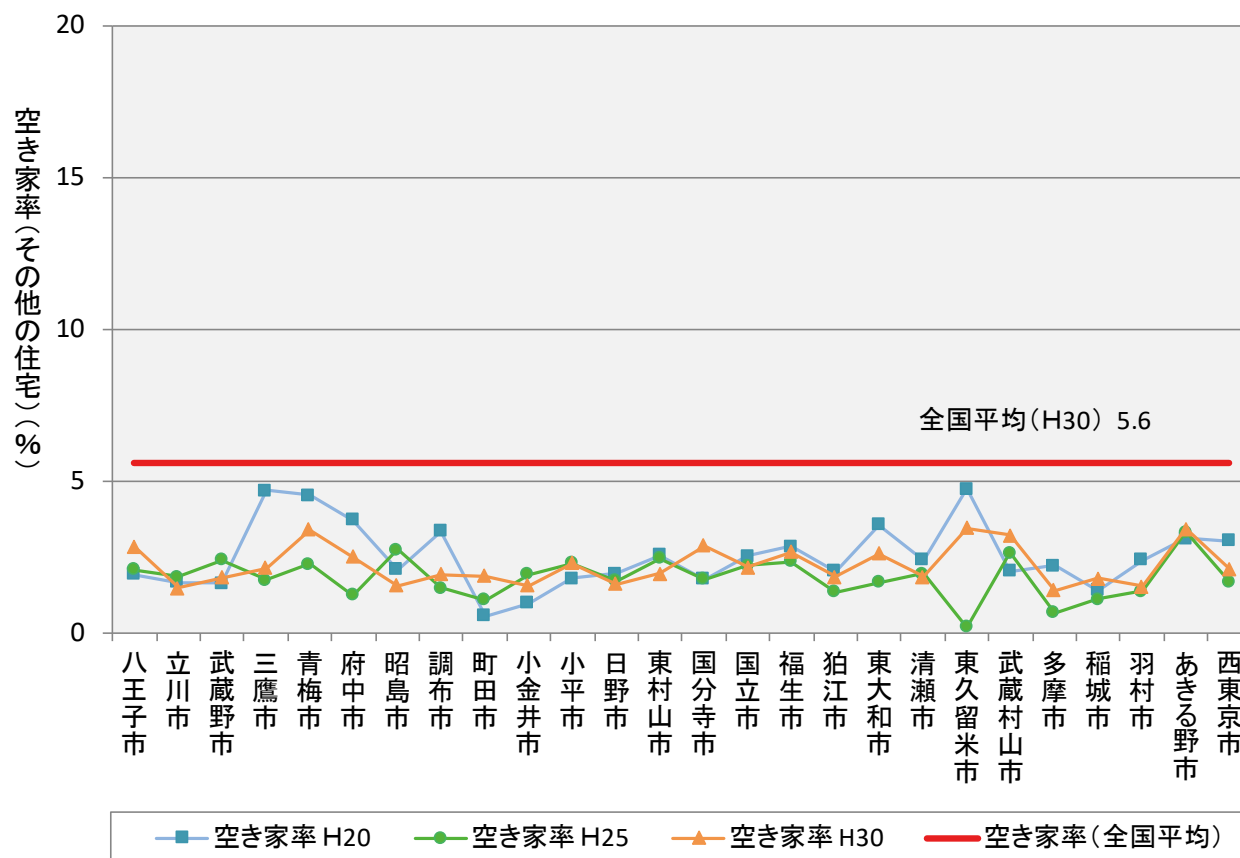
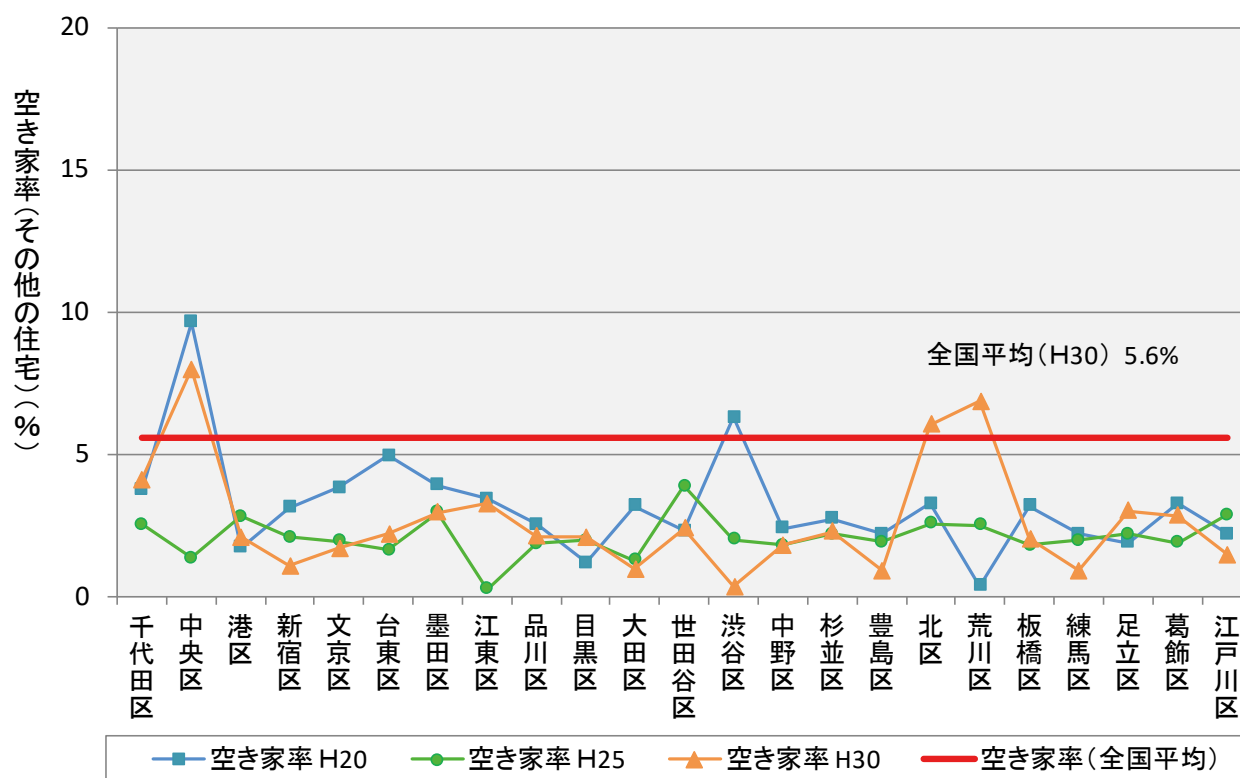


表5-7-3 種類・建て方・構造別空き家数（平成30年度）

東京都	合計	一戸建					長屋建					共同住宅					その他			
		総数	本造 (防火木造 除く)	防火木造	鉄筋鉄骨 コンクリート造	鉄骨造	その他	総数	本造 (防火木造 除く)	防火木造	鉄筋鉄骨 コンクリート造	鉄骨造	その他	総数	本造 (防火木造 除く)	防火木造		鉄筋鉄骨 コンクリート造	鉄骨造	その他
空き家総数	809,900	94,800	34,600	53,200	3,500	3,400	100	12,300	3,400	6,900	1,000	0	700,100	34,600	96,800	475,900	92,100	700	2,700	
二次的住宅	9,300	2,900	1,000	1,300	300	200	-	300	100	200	-	0	5,800	100	1,000	4,100	500	-	300	
賃貸用の住宅	579,000	8,400	3,000	4,500	400	500	0	7,400	1,700	4,200	700	0	562,700	29,800	84,600	369,700	78,000	600	500	
売却用の住宅	41,500	17,600	5,200	11,400	600	400	-	600	300	300	-	-	23,200	400	600	20,900	1,300	-	100	
その他の住宅	180,000	65,900	25,400	36,000	2,100	2,300	100	4,100	1,400	2,200	300	0	108,300	4,300	10,600	81,200	12,200	100	1,700	
腐朽・破損あり	118,700	29,100	17,600	10,300	400	800	-	3,900	2,000	1,400	300	0	85,100	18,000	21,400	34,200	11,300	200	600	
二次的住宅	1,300	400	400	100	-	0	-	100	-	100	-	-	800	100	200	300	200	-	100	
賃貸用の住宅	73,600	2,600	1,700	700	100	100	-	2,100	1,000	800	100	-	68,800	15,400	18,400	25,200	9,600	200	100	
売却用の住宅	4,700	3,800	2,100	1,600	100	0	-	200	100	100	-	-	600	-	100	500	0	-	0	
その他の住宅	39,200	22,200	13,400	7,900	300	600	-	1,600	900	400	200	0	15,000	2,500	2,700	8,200	1,500	-	400	
腐朽・破損なし	691,200	65,700	17,000	43,000	3,000	2,600	100	8,500	1,400	5,500	700	0	615,000	16,600	75,400	441,700	80,700	500	2,100	
二次的住宅	7,900	2,400	700	1,300	300	200	-	300	100	200	-	-	5,000	100	800	3,800	300	-	200	
賃貸用の住宅	505,500	5,800	1,300	3,800	300	300	0	5,300	700	3,300	600	0	494,000	14,400	66,300	344,500	68,400	500	400	
売却用の住宅	36,900	13,800	3,100	9,800	600	300	-	400	200	200	-	-	22,600	400	500	20,400	1,300	-	100	
その他の住宅	140,900	43,700	12,000	28,100	1,800	1,700	100	2,500	500	1,800	100	-	93,300	1,800	7,800	73,000	10,700	100	1,400	

特別区部	合計	一戸建					長屋建					共同住宅					その他			
		総数	本造 (防火木造 除く)	防火木造	鉄筋鉄骨 コンクリート造	鉄骨造	その他	総数	本造 (防火木造 除く)	防火木造	鉄筋鉄骨 コンクリート造	鉄骨造	その他	総数	本造 (防火木造 除く)	防火木造		鉄筋鉄骨 コンクリート造	鉄骨造	その他
空き家総数	572,900	55,300	19,700	30,400	2,400	2,900	0	7,100	2,200	3,900	600	0	508,200	26,400	61,200	357,700	62,500	400	2,300	
二次的住宅	6,300	1,000	200	600	100	100	-	300	100	200	-	-	4,700	100	700	3,500	400	-	300	
賃貸用の住宅	407,200	5,200	1,500	2,900	300	500	-	3,700	1,100	2,100	300	-	398,000	22,600	51,900	271,900	51,200	400	300	
売却用の住宅	31,100	12,300	4,200	7,200	500	300	-	400	200	200	-	-	18,200	300	400	16,300	1,200	-	100	
その他の住宅	128,400	36,800	13,700	19,700	1,500	1,900	0	2,700	900	1,400	200	0	87,300	3,400	8,200	66,100	9,700	0	1,500	
腐朽・破損あり	79,500	17,900	10,500	6,500	200	700	-	2,500	1,200	1,000	200	-	58,600	13,700	14,000	23,700	7,000	100	500	
二次的住宅	800	200	100	0	-	-	-	100	-	100	-	-	600	100	100	200	100	-	0	
賃貸用の住宅	48,500	1,500	800	500	0	100	-	1,300	700	600	0	-	45,600	11,600	11,800	16,500	5,700	100	100	
売却用の住宅	3,700	3,100	1,800	1,200	0	0	-	200	100	100	-	-	500	-	100	400	0	-	0	
その他の住宅	26,500	13,200	7,800	4,800	100	500	-	1,000	500	300	200	0	11,900	2,100	2,100	6,700	1,100	-	300	
腐朽・破損なし	493,400	37,400	9,100	23,900	2,200	2,200	0	4,600	1,000	2,900	300	-	449,700	12,700	47,200	334,000	55,500	300	1,800	
二次的住宅	5,500	900	100	500	100	100	-	200	100	200	-	-	4,100	0	600	3,300	300	-	200	
賃貸用の住宅	358,800	3,700	700	2,400	200	300	-	2,500	400	1,500	300	-	352,400	11,000	40,200	255,400	45,500	200	300	
売却用の住宅	27,400	9,300	2,400	6,100	500	300	-	300	100	200	-	-	17,700	300	300	15,900	1,100	-	100	
その他の住宅	101,800	23,600	5,900	14,800	1,300	1,500	0	1,600	400	1,100	0	-	75,400	1,300	6,100	59,400	8,600	0	1,200	

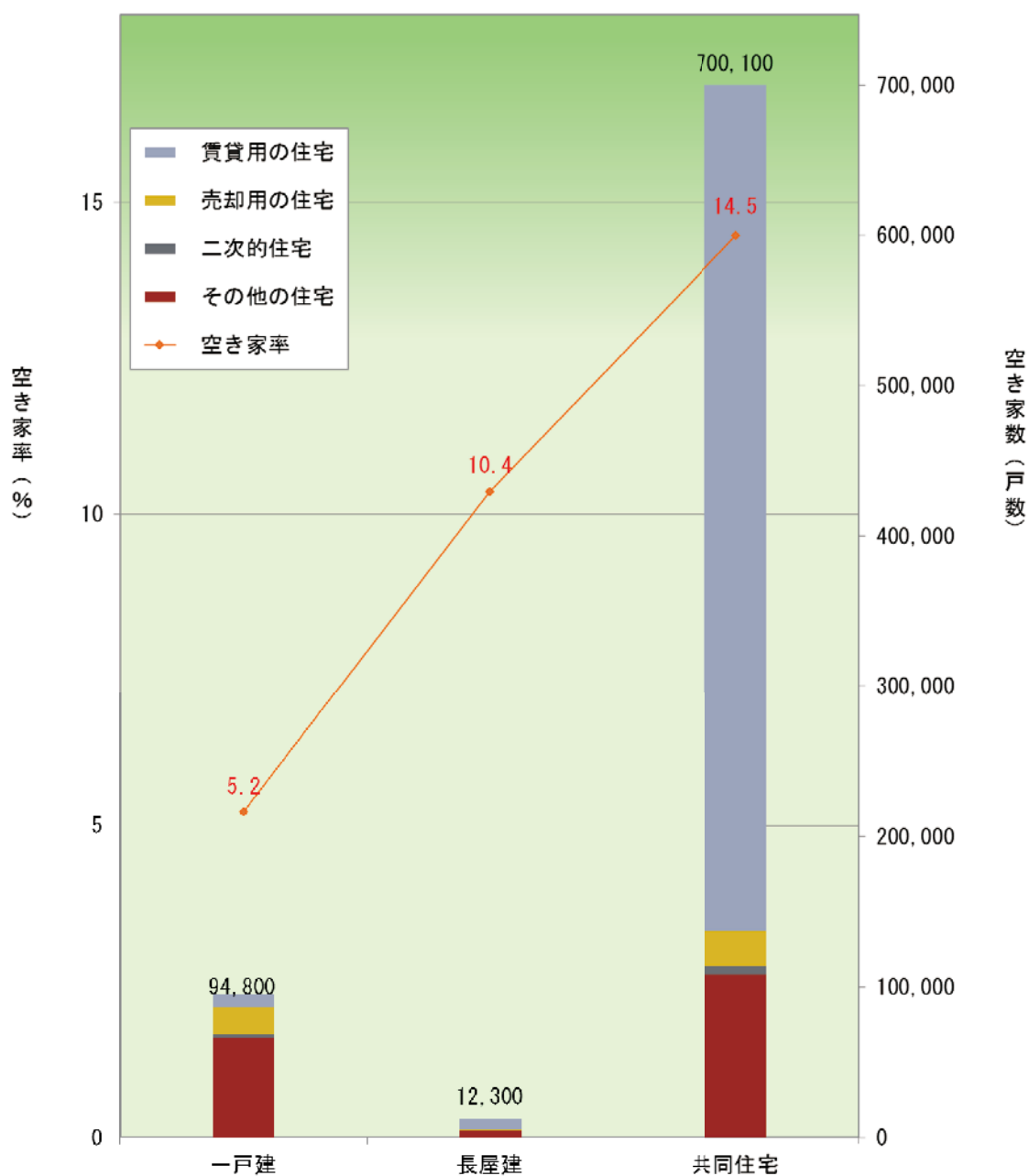
(戸数)

多摩部・ 島しょ部	戸建					長屋建					共同住宅					合計	その他		
	総数	木造 (防火木造 除く)	防火木造	鉄筋鉄骨 コンクリート造	鉄骨造	その他	総数	木造 (防火木造 除く)	防火木造	鉄筋鉄骨 コンクリート造	鉄骨造	その他	総数	木造 (防火木造 除く)	防火木造			鉄筋鉄骨 コンクリート造	鉄骨造
空き家総数	39,500	14,900	22,800	1,100	500	100	5,200	1,200	3,000	400	600	0	191,900	8,200	35,600	118,200	29,600	300	400
二次的住宅	1,900	800	700	200	100	-	0	0	0	-	0	-	1,100	0	300	600	100	-	0
賃貸用の住宅	3,200	1,500	1,600	100	0	0	3,700	600	2,100	400	500	0	164,700	7,200	32,700	97,800	26,800	200	200
売却用の住宅	5,300	1,000	4,200	100	100	-	200	100	100	-	-	-	5,000	100	200	4,600	100	-	0
その他の住宅	29,100	11,700	16,300	600	400	100	1,400	500	800	100	0	0	21,000	900	2,400	15,100	2,500	100	200
腐朽・破損あり	11,200	7,100	3,800	200	100	-	1,400	800	400	100	100	0	26,500	4,300	7,400	10,500	4,300	100	100
二次的住宅	200	300	100	-	0	-	0	-	0	-	-	-	200	0	100	100	100	-	100
賃貸用の住宅	1,100	900	200	100	0	-	800	300	200	100	100	-	23,200	3,800	6,600	8,700	3,900	100	0
売却用の住宅	700	300	400	100	0	-	0	0	0	-	-	-	100	-	0	100	0	-	0
その他の住宅	9,000	5,600	3,100	200	100	-	600	400	100	0	0	0	3,100	400	600	1,500	400	-	100
腐朽・破損なし	28,300	7,900	19,100	800	400	100	3,900	400	2,600	400	500	0	165,300	3,900	28,200	107,700	25,200	200	300
二次的住宅	1,500	600	800	200	100	-	100	0	0	-	0	-	900	100	200	500	0	-	0
賃貸用の住宅	2,100	600	1,400	100	0	0	2,800	300	1,800	300	400	0	141,600	3,400	26,100	89,100	22,900	300	100
売却用の住宅	4,500	700	3,700	100	0	-	100	100	0	-	-	-	4,900	100	200	4,500	200	-	0
その他の住宅	20,100	6,100	13,300	500	200	100	900	100	700	100	0	-	17,900	500	1,700	13,600	2,100	100	200

(注) 1 総務省統計局「平成30年住宅・土地統計調査」から作成
2 「多摩部・島しょ部」において、東京都全体から特別区部の数値を差し引いたもので整理した。

図表5-7-5 空き家数・空き家率（種類・建て方別）

図表5-7-5-1 東京都全体



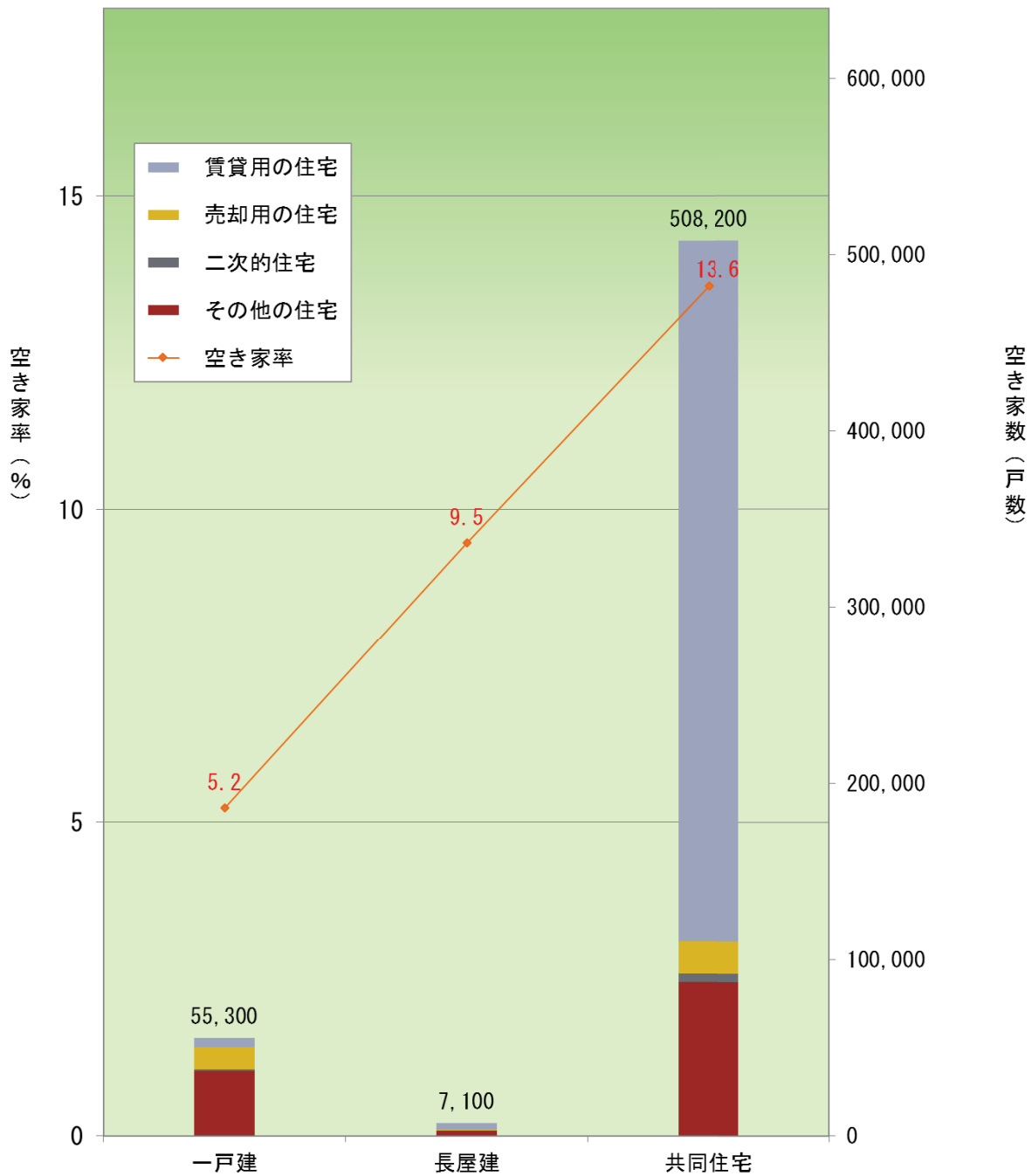
東京都全体

(空き家・住宅数単位：戸数、空き家率単位：%)

一戸建			長屋建			共同住宅		
空き家数	戸建住宅総数	空き家率	空き家数	長屋建住宅総数	空き家率	空き家数	共同住宅住宅総数	空き家率
94,800	1,820,900	5.2	12,300	118,700	10.4	700,100	4,839,900	14.5

- (注) 1 総務省統計局「平成30年住宅・土地統計調査」から作成
 2 空き家の種類とは、別荘などの二次的住宅、賃貸や売却のための住宅、その他の住宅（例えば、転勤・入院などのため、居住世帯が長期にわたって不在の住宅や建替えなどのために取り壊すことになっている住宅など）を指す。
 3 建て方の「その他」における空き家は省略した。

図表 5-7-5-2 区部

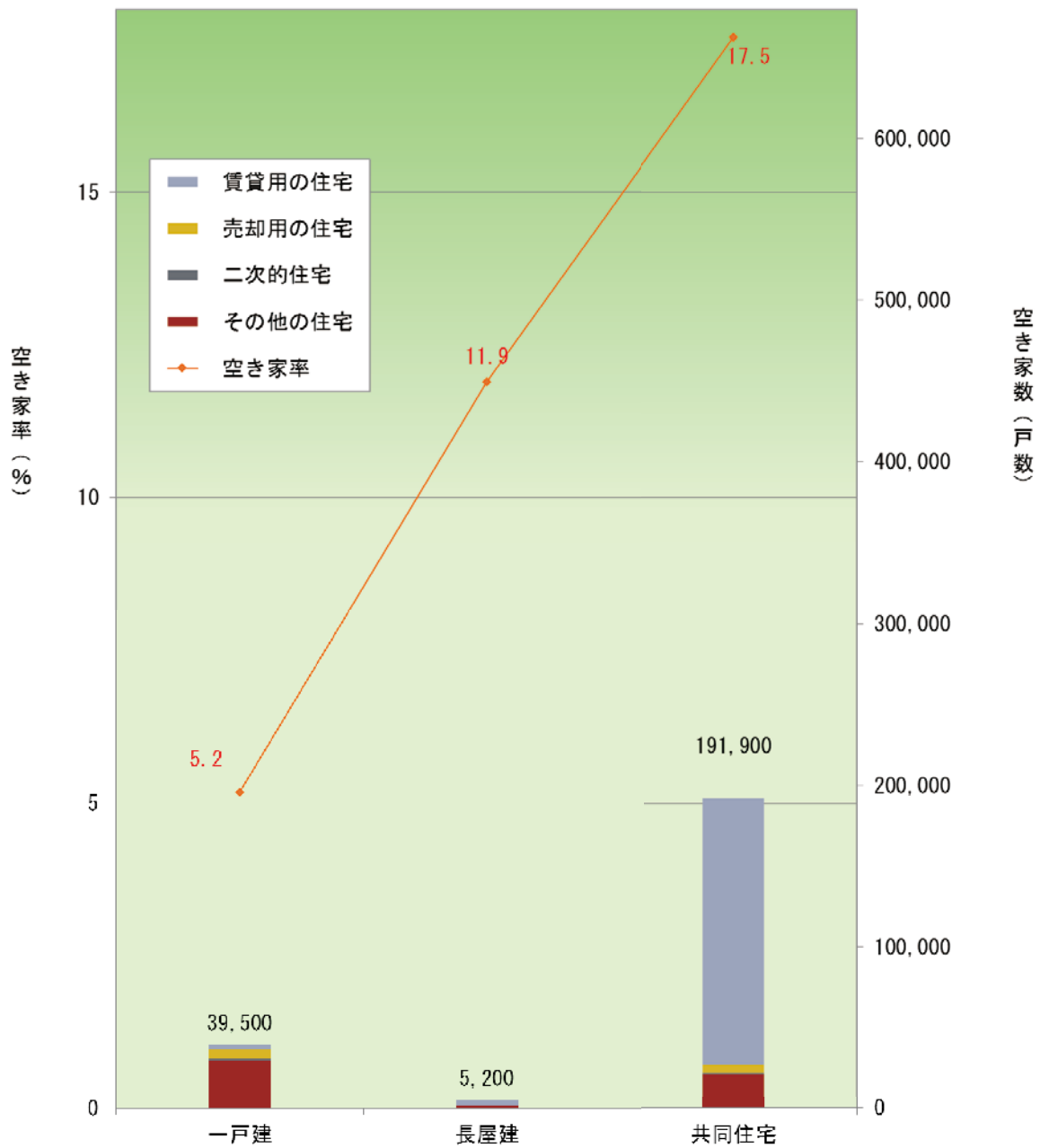


区部 (空き家・住宅数単位：戸数、空き家率単位：%)

一戸建			長屋建			共同住宅		
空き家数	戸建住宅総数	空き家率	空き家数	長屋建住宅総数	空き家率	空き家数	共同住宅住宅総数	空き家率
55,300	1,057,900	5.2	7,100	75,000	9.5	508,200	3,746,200	13.6

(注) 1 総務省統計局「平成30年住宅・土地統計調査」から作成
 2 空き家の種類とは、別荘などの二次的住宅、賃貸や売却のための住宅、その他の住宅（例えば、転勤・入院などのため、居住世帯が長期にわたって不在の住宅や建替えなどのために取り壊すことになっている住宅など）を指す。
 3 建て方の「その他」における空き家は省略した。

図表 5-7-5-3 多摩部・島しょ部



多摩部・島しょ部

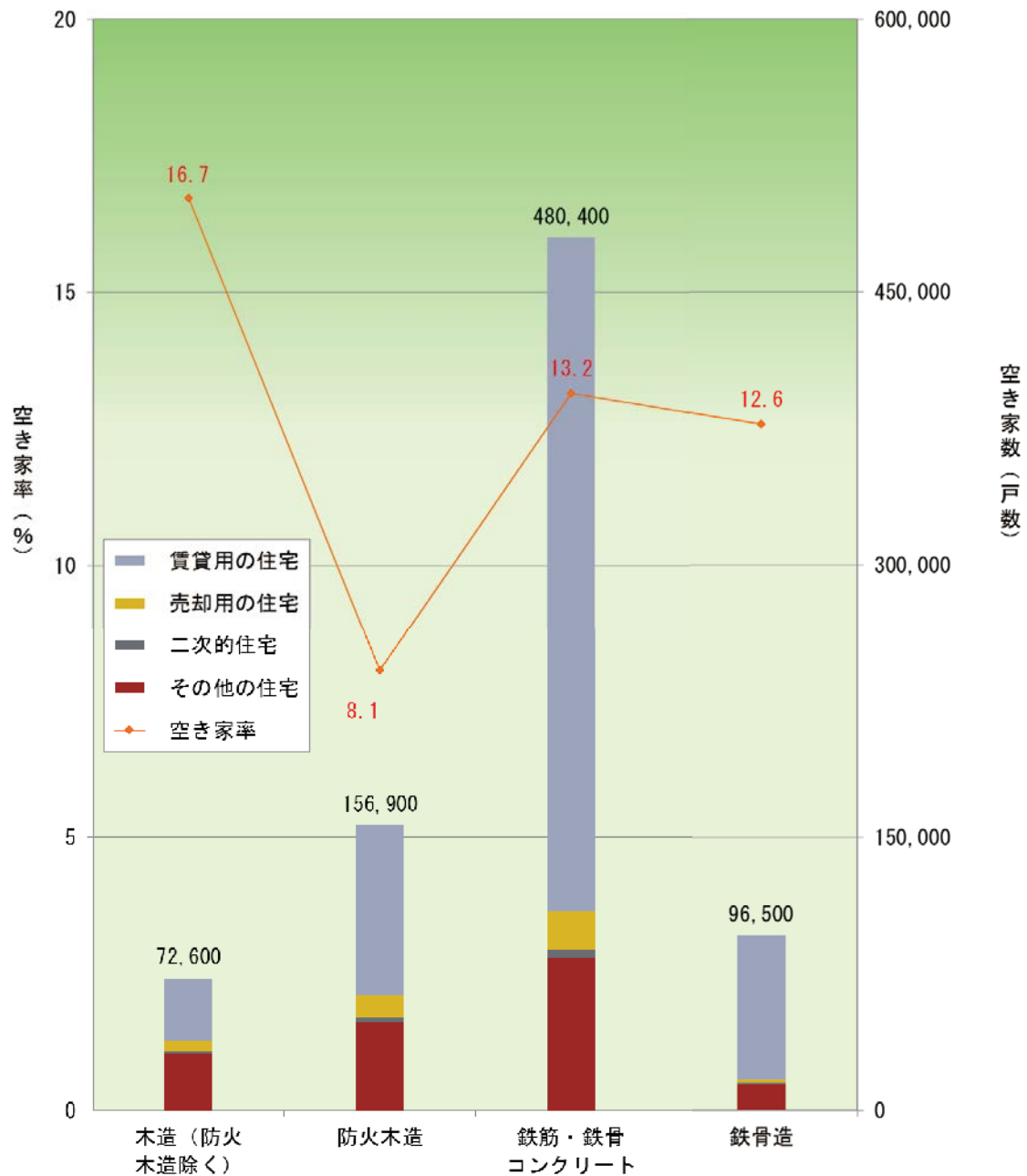
(空き家・住宅数単位：戸数、空き家率単位：%)

一戸建			長屋建			共同住宅		
空き家数	戸建住宅総数	空き家率	空き家数	長屋建住宅総数	空き家率	空き家数	共同住宅住宅総数	空き家率
39,500	763,000	5.2	5,200	43,700	11.9	191,900	1,093,700	17.5

- (注) 1 総務省統計局「平成 30 年住宅・土地統計調査」から作成
 2 空き家の種類とは、別荘などの二次的住宅、賃貸や売却のための住宅、その他の住宅 (例えば、転勤・入院などのため、居住世帯が長期にわたって不在の住宅や建替えなどのために取り壊すことになっている住宅など) を指す。
 3 建て方の「その他」における空き家は省略した。

図表5-7-6 空き家数・空き家率（種類・構造）

図表5-7-6-1 東京都全体



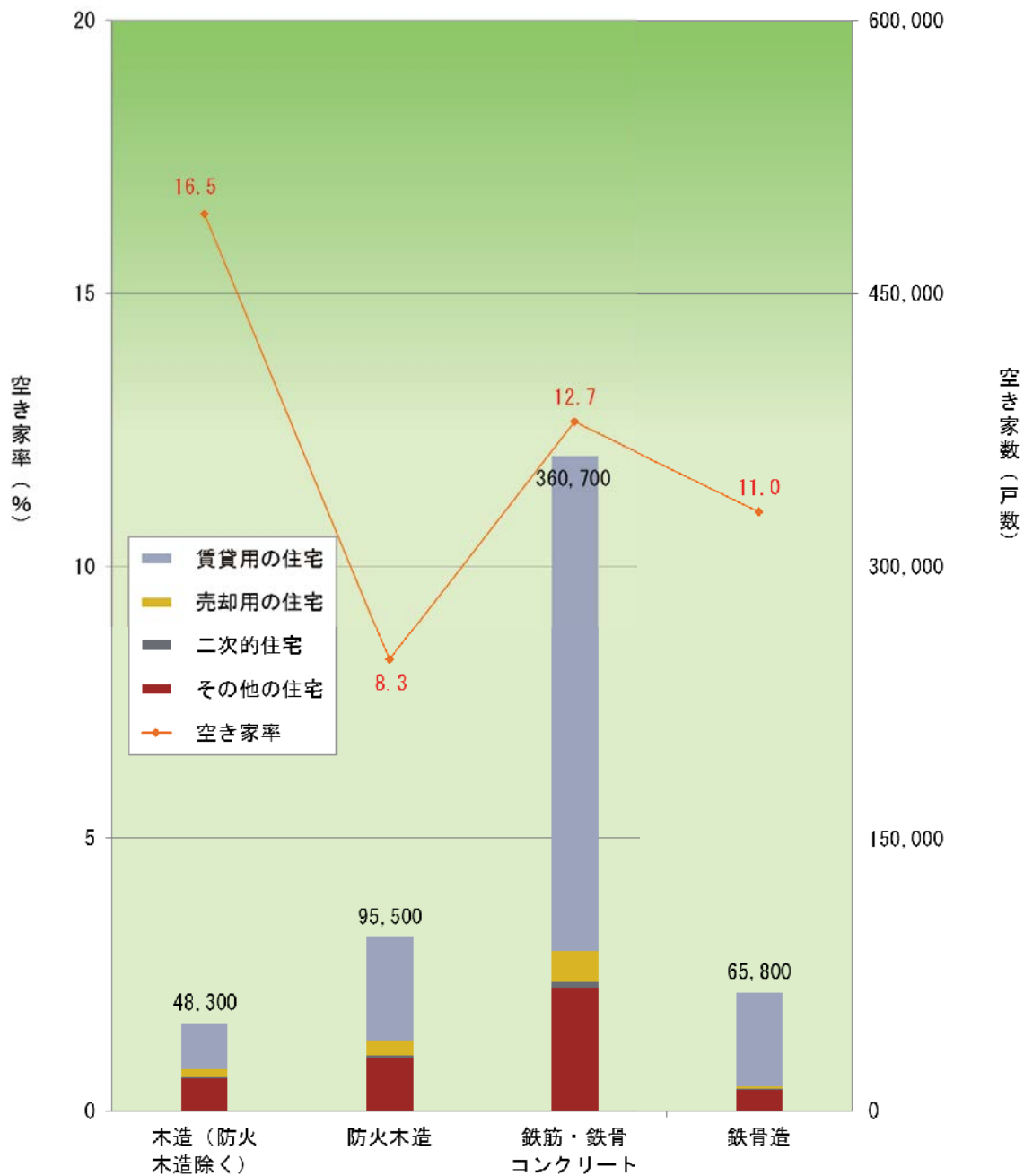
東京都全体

(空き家・住宅数単位：戸数、空き家率単位：%)

木造（防火木造を除く。）			防火木造			鉄筋鉄骨コンクリート造			鉄骨造		
空き家数	木造住宅総数	空き家率	空き家数	防火木造住宅総数	空き家率	空き家数	鉄筋鉄骨Co住宅総数	空き家率	空き家数	鉄骨造住宅総数	空き家率
72,600	434,000	16.7	156,900	1,944,700	8.1	480,400	3,651,900	13.2	96,500	767,200	12.6

- (注) 1 総務省統計局「平成30年住宅・土地統計調査」から作成
 2 空き家の種類とは、別荘などの二次的住宅、賃貸や売却のための住宅、その他の住宅（例えば、転勤・入院などのため、居住世帯が長期にわたって不在の住宅や建替えなどのために取り壊すことになっている住宅など）を指す。
 3 構造別空き家率は、一戸建・長屋建・共同住宅の空き家数の合計を、各構造別住宅数で除して算定した。
 4 構造の「その他」における空き家は省略した。

図表5-7-6-2 区部



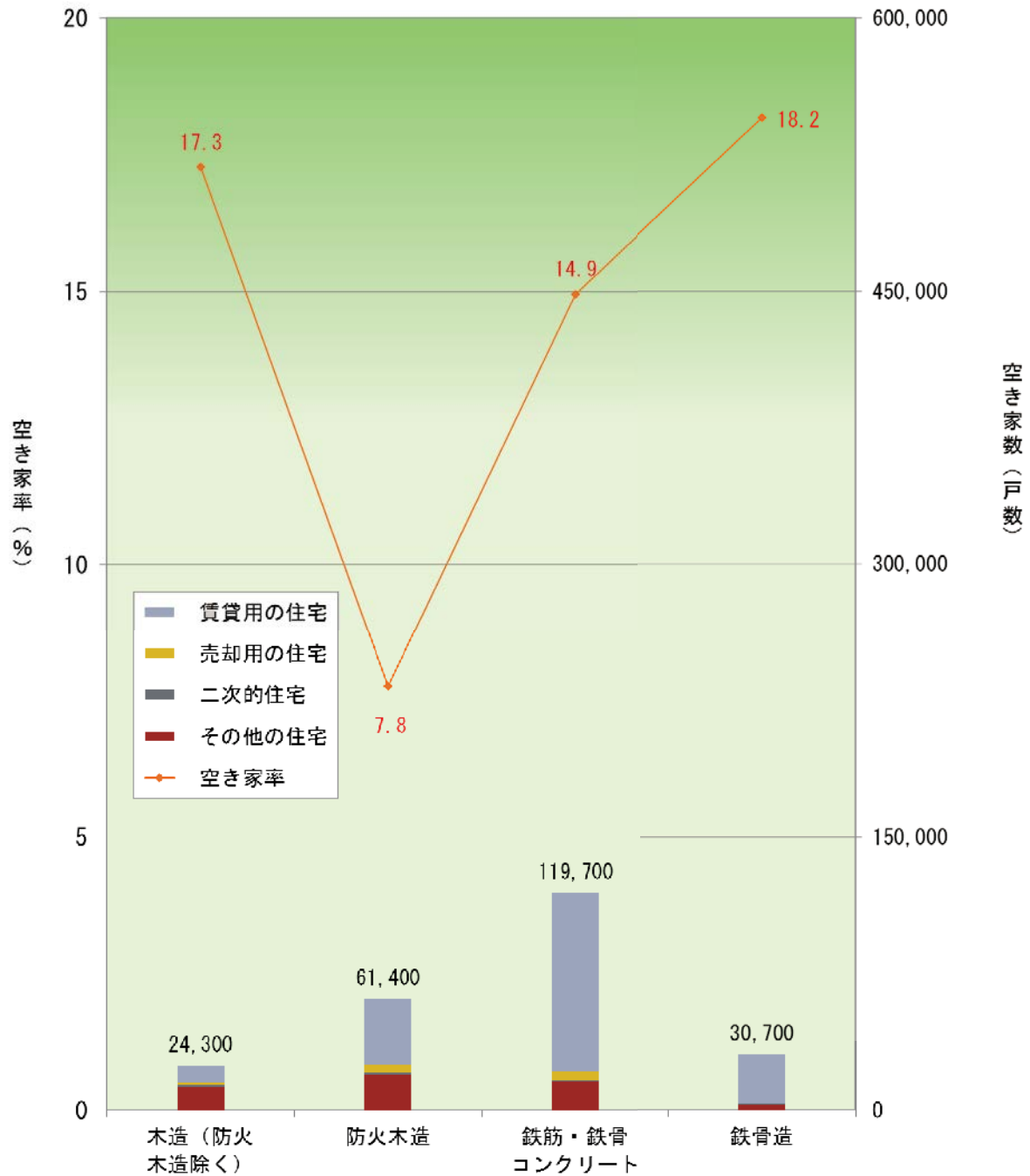
区部

(空き家・住宅数単位：戸数、空き家率単位：%)

木造 (防火木造を除く。)			防火木造			鉄筋鉄骨コンクリート造			鉄骨造		
空き家数	木造住宅総数	空き家率	空き家数	防火木造住宅総数	空き家率	空き家数	鉄筋鉄骨Co住宅総数	空き家率	空き家数	鉄骨造住宅総数	空き家率
48,300	293,300	16.5	95,500	1,153,500	8.3	360,700	2,851,200	12.7	65,800	598,300	11.0

- (注) 1 総務省統計局「平成30年住宅・土地統計調査」から作成
 2 空き家の種類とは、別荘などの二次的住宅、賃貸や売却のための住宅、その他の住宅（例えば、転勤・入院などのため、居住世帯が長期にわたって不在の住宅や建替えなどのために取り壊すことになっている住宅など）を指す。
 3 構造別空き家率は、一戸建・長屋建・共同住宅の空き家数の合計を、各構造別住宅数で除して算定した。
 4 構造の「その他」における空き家は省略した。

図表5-7-6-3 多摩部・島しょ部



多摩部・島しょ部

(空き家・住宅数単位：戸数、空き家率単位：%)

木造 (防火木造を除く。)			防火木造			鉄筋鉄骨コンクリート造			鉄骨造		
空き家数	木造住宅総数	空き家率	空き家数	防火木造住宅総数	空き家率	空き家数	鉄筋鉄骨Co住宅総数	空き家率	空き家数	鉄骨造住宅総数	空き家率
24,300	140,700	17.3	61,400	791,200	7.8	119,700	800,700	14.9	30,700	168,900	18.2

- (注) 1 総務省統計局「平成30年住宅・土地統計調査」から作成
 2 空き家の種類とは、別荘などの二次的住宅、賃貸や売却のための住宅、その他の住宅(例えば、転勤・入院などのため、居住世帯が長期にわたって不在の住宅や建替えなどのために取り壊すことになっている住宅など)を指す。
 3 構造別空き家率は、一戸建・長屋建・共同住宅の空き家数の合計を、各構造別住宅数で除して算定した。
 4 構造の「その他」における空き家は省略した。

