

## 第 4 章 土地利用状況

- 1 地目別の土地利用状況
- 2 市街化区域内農地の状況
- 3 宅地の用途別内訳

本章では、前章と同じく課税資料を基に土地利用の状況を掲載した。本章以降における区部の面積は、区分所有に係る土地を含めたものである。

地目及び用途区分は、課税資料上の区分である。地目別のうち、「宅地」は、「住宅地区」、「商業地区」、「工業地区」及び「その他」の用途に区分される。「住宅地区」は主として住宅用宅地の連続する地区、「商業地区」は主として商業用宅地の連続する地区、「工業地区」は主として工業用宅地の連続する地区、「その他」はそれ以外の用途の宅地が連続する地区をいう。「その他」とは、区部では平成9年から該当がなく、多摩地区では主に「村落地区」（農家用宅地の点在する地区等）を指している。いずれも、都市計画法上の用途地域の区分とは異なる。

# 1 地目別の土地利用状況

## 表 4-1-1 地目別民有地面積の推移

(単位：ha、%)

<区部>									
年	合計	宅地		農地		山林		その他	
		構成比		構成比		構成比		構成比	
昭30	37,000	23,231	62.8	11,836	32.0	800	2.2	1,133	3.1
35	37,338	25,278	67.7	10,277	27.5	685	1.8	1,097	2.9
40	36,282	26,793	73.8	7,681	21.2	618	1.7	1,190	3.3
45	35,526	27,920	78.6	5,301	14.9	484	1.4	1,822	5.1
50	34,774	29,734	85.5	3,195	9.2	373	1.1	1,472	4.2
55	34,478	30,634	88.9	2,467	7.2	282	0.8	1,096	3.2
60	33,877	30,930	91.3	2,009	5.9	120	0.4	818	2.4
平2	34,445	31,292	90.8	1,668	4.8	65	0.2	1,421	4.1
7	34,020	31,411	92.3	1,221	3.6	48	0.1	1,340	3.9
12	33,646	31,313	93.1	999	3.0	33	0.1	1,301	3.9
13	33,566	31,319	93.3	928	2.8	31	0.1	1,289	3.8
14	33,535	31,394	93.6	839	2.5	28	0.1	1,275	3.8
15	33,509	31,419	93.8	814	2.4	27	0.1	1,248	3.7
16	33,529	31,479	93.9	782	2.3	25	0.1	1,243	3.7
17	33,525	31,524	94.0	762	2.3	25	0.1	1,215	3.6
18	33,527	31,556	94.1	739	2.2	24	0.1	1,208	3.6
19	33,489	31,563	94.2	716	2.1	22	0.1	1,187	3.5
20	33,406	31,486	94.3	693	2.1	21	0.1	1,206	3.6
21	33,380	31,484	94.3	675	2.0	20	0.1	1,201	3.6
22	33,357	31,489	94.4	654	1.9	20	0.1	1,194	3.6
23	33,318	31,497	94.5	615	1.8	19	0.1	1,187	3.6
24	33,313	31,509	94.6	600	1.8	19	0.1	1,184	3.5
25	33,305	31,530	94.7	580	1.7	19	0.1	1,176	3.5
26	33,300	31,547	94.7	562	1.7	18	0.1	1,174	3.5
27	33,278	31,542	94.8	545	1.6	17	0.1	1,174	3.5
28	33,278	31,562	94.8	530	1.6	16	0.0	1,170	3.5
29	33,270	31,570	94.9	515	1.5	16	0.0	1,169	3.5
30	33,263	31,584	95.0	496	1.5	15	0.0	1,167	3.5
31	33,253	31,589	95.0	483	1.5	15	0.0	1,167	3.5
令2	33,073	31,423	95.0	469	1.4	14	0.0	1,167	3.5
3	33,219	31,608	95.1	459	1.4	14	0.0	1,139	3.4

(単位：ha、%)

<多摩>									
年	合計	宅地		農地		山林		その他	
		構成比		構成比		構成比		構成比	
昭30	67,094	6,822	10.2	25,854	38.5	33,823	50.4	595	0.9
35	67,560	8,336	12.3	24,595	36.4	33,888	50.2	741	1.1
40	67,933	11,133	16.4	21,219	31.2	33,785	49.7	1,796	2.6
45	67,737	14,163	20.9	16,892	24.9	30,913	45.6	5,769	8.5
50	65,543	17,771	27.1	12,734	19.4	29,503	45.0	5,536	8.4
55	63,148	19,051	30.2	11,044	17.5	27,732	43.9	5,321	8.4
60	61,353	19,987	32.6	10,241	16.7	26,195	42.7	4,931	8.0
平2	60,513	21,051	34.8	9,266	15.3	25,171	41.6	5,024	8.3
7	59,187	22,237	37.6	8,136	13.7	25,081	42.4	3,733	6.3
12	58,351	23,025	39.5	7,386	12.7	24,400	41.8	3,541	6.1
13	58,284	23,142	39.7	7,267	12.5	24,360	41.8	3,515	6.0
14	58,129	23,265	40.0	7,153	12.3	24,203	41.6	3,508	6.0
15	57,953	23,352	40.3	7,016	12.1	23,986	41.4	3,599	6.2
16	57,747	23,580	40.8	6,903	12.0	23,711	41.1	3,553	6.2
17	57,601	23,770	41.3	6,796	11.8	23,557	40.9	3,478	6.0
18	57,479	23,973	41.7	6,666	11.6	21,965	38.2	4,875	8.5
19	57,369	24,146	42.1	6,533	11.4	21,879	38.1	4,811	8.4
20	57,109	24,323	42.6	6,438	11.3	21,591	37.8	4,757	8.3
21	56,972	24,443	42.9	6,346	11.1	20,978	36.8	5,206	9.2
22	56,908	24,531	43.1	6,279	11.0	20,929	36.8	5,169	9.1
23	56,863	24,628	43.3	6,199	10.9	20,897	36.8	5,139	9.0
24	56,776	24,719	43.5	6,114	10.8	20,816	36.7	5,127	9.0
25	56,714	24,806	43.7	6,040	10.6	20,809	36.7	5,059	8.9
26	56,683	24,904	43.9	5,956	10.5	20,759	36.6	5,064	8.9
27	56,595	25,015	44.2	5,873	10.4	20,665	36.5	5,042	8.9
28	56,418	25,115	44.5	5,790	10.3	20,531	36.4	4,981	8.8
29	56,317	25,217	44.8	5,701	10.1	20,441	36.3	4,958	8.8
30	56,052	25,319	45.2	5,603	10.0	20,174	36.0	4,956	8.8
31	55,896	25,427	45.5	5,522	9.9	19,999	35.8	4,948	8.9
令2	55,757	25,508	45.7	5,432	9.7	19,876	35.6	4,941	8.9
3	55,761	25,576	45.9	5,364	9.6	19,793	35.5	4,892	8.8

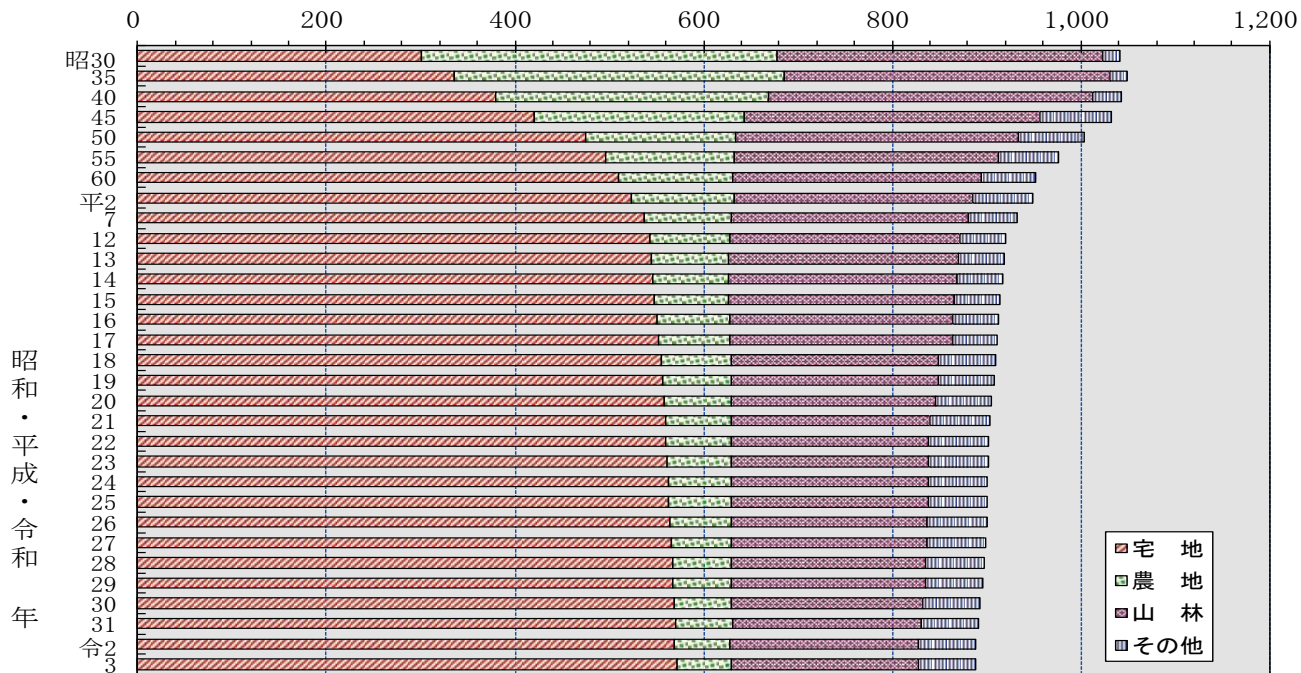
<区部・多摩計>

(単位：ha、%)

年	合計	宅地		農地		山林		その他	
		面積	構成比	面積	構成比	面積	構成比	面積	構成比
昭30	104,094	30,054	28.9	37,690	36.2	34,622	33.3	1,728	1.7
35	104,898	33,614	32.0	34,873	33.2	34,572	33.0	1,839	1.8
40	104,215	37,926	36.4	28,901	27.7	34,403	33.0	2,986	2.9
45	103,263	42,083	40.8	22,193	21.5	31,397	30.4	7,590	7.4
50	100,318	47,505	47.4	15,929	15.9	29,876	29.8	7,008	7.0
55	97,625	49,685	50.9	13,511	13.8	28,013	28.7	6,417	6.6
60	95,230	50,917	53.5	12,250	12.9	26,314	27.6	5,749	6.0
平2	94,958	52,343	55.1	10,934	11.5	25,236	26.6	6,445	6.8
7	93,207	53,648	57.6	9,357	10.0	25,129	27.0	5,073	5.4
12	91,997	54,338	59.1	8,385	9.1	24,432	26.6	4,842	5.3
13	91,851	54,461	59.3	8,195	8.9	24,391	26.6	4,804	5.2
14	91,664	54,658	59.6	7,992	8.7	24,231	26.4	4,783	5.2
15	91,462	54,771	59.9	7,830	8.6	24,014	26.3	4,847	5.3
16	91,276	55,059	60.3	7,685	8.4	23,736	26.0	4,795	5.3
17	91,126	55,294	60.7	7,558	8.3	23,581	25.9	4,693	5.2
18	91,005	55,529	61.0	7,404	8.1	21,988	24.2	6,084	6.7
19	90,858	55,709	61.3	7,249	8.0	21,902	24.1	5,998	6.6
20	90,513	55,809	61.7	7,131	7.9	21,612	23.9	5,962	6.6
21	90,352	55,927	61.9	7,021	7.8	20,998	23.2	6,406	7.1
22	90,264	56,020	62.1	6,933	7.7	20,949	23.2	6,363	7.0
23	90,181	56,125	62.2	6,814	7.6	20,916	23.2	6,326	7.0
24	90,089	56,228	62.4	6,714	7.5	20,836	23.1	6,311	7.0
25	90,018	56,336	62.6	6,620	7.4	20,827	23.1	6,235	6.9
26	89,982	56,451	62.7	6,518	7.2	20,776	23.1	6,237	6.9
27	89,873	56,557	62.9	6,419	7.1	20,682	23.0	6,215	6.9
28	89,696	56,678	63.2	6,320	7.0	20,547	22.9	6,151	6.9
29	89,595	56,779	63.4	6,231	7.0	20,457	22.8	6,128	6.8
30	89,315	56,903	63.7	6,099	6.8	20,189	22.6	6,124	6.9
31	89,149	57,015	64.0	6,005	6.7	20,014	22.4	6,115	6.9
令2	88,830	56,931	64.1	5,901	6.6	19,890	22.4	6,108	6.9
3	88,980	57,184	64.3	5,822	6.5	19,807	22.3	6,031	6.8

- (注) 1 課税資料から作成(各年1月1日現在)  
 2 面積は評価総地積(免税点未満を含む。)  
 3 区分所有に係る土地を含む。  
 4 その他には、原野、池沼、牧場、雑種地(野球場、テニスコート、ゴルフ場、運動場、高圧鉄塔敷地、軌道用地等)などを含む。  
 ただし、平成20年以前の西多摩郡(瑞穂町、日の出町、檜原村、奥多摩町)では、山林に原野を含む。  
 5 端数処理のため、各項の和と表示した計は、必ずしも一致しない。

図4-1-1 地目別私有地面積構成の推移(区部・多摩計)



- (注) 1 課税資料から作成(各年1月1日現在)  
 2 面積は評価総地積(区分所有に係る土地及び免税点未満を含む。)

km<sup>2</sup>(=百ha)

表4-1-2 地目別民有地面積の増減

(単位：千㎡)

区市町村名	合計			宅地			農地			山林			その他			
	3年	2年	増減	3年	2年	増減	3年	2年	増減	3年	2年	増減	3年	2年	増減	
区	千代田区	4,060	4,063	-3	3,652	3,655	-3	0	0	0	0	0	0	408	408	0
	中央区	3,945	3,941	4	3,938	3,934	4	0	0	0	0	0	0	7	7	0
	港区	10,017	10,025	-7	9,309	9,315	-6	0	0	0	0	0	0	708	709	-1
	新宿区	10,173	10,180	-7	9,870	9,879	-9	0	0	0	0	0	0	303	302	1
	文京区	5,944	5,947	-3	5,873	5,876	-3	0	0	0	0	0	0	71	71	0
	台東区	4,802	4,802	0	4,534	4,535	-1	0	0	0	0	0	0	268	268	1
	墨田区	7,091	7,095	-4	6,845	6,849	-4	0	0	0	0	0	0	246	246	0
	江東区	15,606	15,277	329	14,941	14,612	329	0	0	0	0	0	0	665	665	-1
	品川区	13,625	12,767	858	11,520	10,643	877	0	0	0	0	0	0	2,106	2,124	-19
	目黒区	9,278	9,285	-7	9,114	9,121	-7	25	25	0	5	5	0	134	134	0
	大田区	25,780	25,526	254	25,018	24,764	254	28	28	0	11	10	1	724	724	0
	世田谷区	36,745	36,788	-43	35,066	34,841	224	919	945	-26	50	52	-3	711	949	-238
	渋谷区	8,483	8,481	2	8,124	8,122	1	0	0	0	0	0	0	359	358	1
	中野区	10,357	10,363	-6	10,072	10,079	-7	22	22	0	1	1	0	262	261	1
	杉並区	22,378	22,401	-23	21,648	21,644	4	349	355	-6	12	12	0	369	390	-22
	豊島区	8,170	8,177	-7	7,794	7,801	-7	0	0	0	0	0	0	376	376	0
	北区	10,452	10,464	-11	9,549	9,559	-10	3	3	0	7	7	0	894	895	-1
	荒川区	5,867	5,876	-9	5,374	5,382	-9	0	0	0	0	0	0	493	493	0
	板橋区	18,484	18,486	-2	18,071	18,068	4	138	144	-6	21	22	-1	254	253	1
	練馬区	31,018	31,052	-34	28,528	28,502	26	1,899	1,943	-44	30	31	-1	561	577	-16
	足立区	28,486	28,502	-15	27,343	27,346	-3	457	467	-11	0	0	0	686	688	-2
	葛飾区	17,394	17,410	-16	16,573	16,589	-16	313	319	-6	0	0	0	508	502	6
	江戸川区	24,034	23,826	207	23,325	23,117	208	433	443	-11	0	0	0	276	266	10
	区部計	332,192	330,735	1,457	316,080	314,232	1,848	4,585	4,694	-109	137	141	-4	11,389	11,668	-278
市	八王子市	90,465	90,508	-43	38,635	38,568	68	7,814	7,921	-108	31,849	31,560	289	12,167	12,459	-292
	立川市	13,906	13,906	0	10,893	10,868	25	2,461	2,488	-27	26	26	0	526	524	2
	武蔵野市	6,781	6,780	1	6,330	6,325	5	261	274	-13	0	0	0	190	181	9
	三鷹市	10,302	10,312	-10	8,702	8,705	-2	1,415	1,417	-2	78	78	1	106	112	-6
	青梅市	60,375	60,362	12	12,699	12,670	29	4,435	4,433	2	34,226	34,221	4	9,016	9,038	-22
	府中市	15,142	15,133	9	13,036	13,007	29	1,171	1,189	-18	0	0	0	934	936	-2
	昭島市	9,167	9,098	69	7,689	7,581	108	593	597	-4	202	203	-1	683	717	-34
	調布市	11,957	11,963	-6	10,303	10,260	43	1,191	1,232	-41	22	23	-1	440	447	-8
	町田市	41,792	41,865	-73	28,540	28,475	66	5,009	5,090	-80	5,470	5,522	-52	2,773	2,779	-6
	小金井市	6,657	6,657	0	5,778	5,778	0	626	626	0	56	38	18	197	215	-18
	小平市	13,067	13,119	-52	10,323	10,323	0	1,713	1,747	-35	13	13	0	1,018	1,035	-17
	日野市	14,394	14,409	-15	11,370	11,336	34	1,355	1,387	-31	538	543	-5	1,130	1,144	-14
	東村山市	9,906	9,917	-11	7,796	7,778	18	1,408	1,437	-29	102	106	-3	600	596	3
	国分寺市	8,060	8,053	6	6,458	6,424	34	1,326	1,348	-22	35	36	-1	241	245	-4
	国立市	4,770	4,773	-3	4,139	4,138	1	513	519	-6	12	12	0	107	104	3
	福生市	3,902	3,899	3	3,635	3,625	10	114	117	-4	14	14	0	139	142	-3
	狛江市	3,874	3,985	-111	3,350	3,450	-100	358	368	-9	8	8	0	158	159	-1
	東大和市	6,052	6,051	1	5,217	5,195	21	556	567	-12	186	187	-1	93	101	-8
	清瀬市	5,893	5,900	-7	3,707	3,678	29	1,800	1,815	-14	68	74	-6	317	333	-16
	東久留米市	8,431	8,447	-16	6,766	6,744	23	1,442	1,478	-36	45	49	-4	178	177	1
	武蔵村山市	8,851	8,854	-3	5,487	5,456	31	1,746	1,765	-19	442	443	-2	1,176	1,190	-14
	多摩市	10,163	10,168	-5	8,197	8,168	29	380	391	-11	324	323	1	1,262	1,287	-25
	稲城市	9,350	9,369	-19	5,041	4,958	83	1,234	1,283	-48	1,086	1,123	-37	1,988	2,005	-17
	羽村市	6,075	6,081	-6	5,467	5,461	7	369	376	-7	92	94	-2	146	150	-4
	あきる野市	39,068	37,760	1,308	8,392	8,372	21	5,268	5,299	-31	18,423	18,463	-40	5,631	5,627	4
	西東京市	10,428	10,429	-1	8,934	8,901	33	1,215	1,244	-29	6	6	0	274	278	-4
	市部計	428,828	427,798	1,030	246,887	246,243	644	45,771	46,407	-635	93,324	93,166	158	41,491	41,982	-492
西多摩郡	瑞穂町	9,323	9,334	-11	5,039	5,012	27	2,835	2,863	-28	632	644	-11	817	815	2
	日の出町	16,300	16,301	-1	2,488	2,482	6	1,600	1,608	-8	9,581	9,581	0	2,631	2,629	2
	檜原村	45,774	45,787	-14	442	442	0	1,978	1,982	-4	39,893	39,902	-9	3,461	3,461	0
	奥多摩町	57,381	58,350	-968	901	903	-2	1,455	1,459	-3	54,501	55,464	-963	525	525	0
	西多摩郡計	128,778	129,772	-993	8,870	8,839	31	7,868	7,912	-44	104,607	105,591	-983	7,433	7,430	3
	多摩地域計	557,606	557,570	37	255,757	255,082	675	53,639	54,319	-680	197,931	198,756	-825	48,924	49,412	-488
	区部・多摩計	889,798	888,305	1,494	571,838	569,314	2,523	58,224	59,013	-789	198,069	198,897	-829	60,313	61,080	-767

(注) 1 課税資料から作成 (各年1月1日現在)

2 免税点未満を含む。

3 区分所有に係る土地分を含む。

4 その他には、原野、池沼、雑種地(ゴルフ場、遊園地、鉄軌道用地等)などを含む。

表4-1-3 地目別・所有者別民有地面積（区部・市部）

（単位：千㎡）

区 市 名	合計			宅地			農地			山林			その他		
	個人	法人	合計	個人	法人	合計	個人	法人	合計	個人	法人	合計	個人	法人	合計
千代田区	1,095	2,966	4,060	1,095	2,558	3,652	0	0	0	0	0	0	0	408	408
中央区	1,561	2,384	3,945	1,561	2,376	3,938	0	0	0	0	0	0	0	7	7
港区	3,936	6,081	10,017	3,936	5,374	9,309	0	0	0	0	0	0	0	708	708
新宿区	6,354	3,820	10,173	6,353	3,517	9,870	0	0	0	0	0	0	1	302	303
文京区	4,184	1,760	5,944	4,184	1,690	5,873	0	0	0	0	0	0	0	71	71
台東区	2,853	1,950	4,802	2,853	1,681	4,534	0	0	0	0	0	0	0	268	268
墨田区	4,717	2,375	7,091	4,717	2,129	6,845	0	0	0	0	0	0	0	246	246
江東区	6,442	9,164	15,606	6,442	8,499	14,941	0	0	0	0	0	0	0	665	665
品川区	7,496	6,129	13,625	7,496	4,023	11,520	0	0	0	0	0	0	0	2,106	2,106
目黒区	7,135	2,143	9,278	7,105	2,009	9,114	24	1	25	5	0	5	2	132	134
大田区	18,118	7,663	25,780	18,084	6,934	25,018	26	2	28	5	6	11	2	722	724
世田谷区	30,056	6,690	36,745	29,083	5,983	35,066	919	0	919	30	20	50	24	687	711
渋谷区	5,225	3,258	8,483	5,225	2,899	8,124	0	0	0	0	0	0	0	359	359
中野区	8,431	1,926	10,357	8,409	1,663	10,072	22	0	22	0	1	1	0	262	262
杉並区	19,189	3,189	22,378	18,825	2,823	21,648	349	0	349	9	3	12	6	363	369
豊島区	5,972	2,198	8,170	5,972	1,822	7,794	0	0	0	0	0	0	0	376	376
北区	6,820	3,633	10,452	6,813	2,736	9,549	3	0	3	4	3	7	0	894	894
荒川区	4,069	1,798	5,867	4,069	1,305	5,374	0	0	0	0	0	0	0	493	493
板橋区	13,865	4,619	18,484	13,702	4,369	18,071	138	0	138	16	5	21	8	245	254
練馬区	27,357	3,661	31,018	25,380	3,148	28,528	1,898	1	1,899	27	3	30	52	509	561
足立区	22,402	6,084	28,486	21,931	5,412	27,343	456	1	457	0	0	0	14	672	686
葛飾区	14,042	3,352	17,394	13,720	2,853	16,573	312	1	313	0	0	0	10	498	508
江戸川区	19,014	5,020	24,034	18,554	4,770	23,325	432	1	433	0	0	0	27	249	276
区部計	240,332	91,860	332,192	235,509	80,571	316,080	4,579	6	4,585	96	41	137	147	11,242	11,389
八王子市	62,896	27,569	90,465	31,035	7,600	38,635	7,722	92	7,814	18,733	13,116	31,849	5,405	6,762	12,167
立川市	10,394	3,512	13,906	7,875	3,017	10,893	2,460	1	2,461	24	2	26	35	491	526
武蔵野市	5,398	1,383	6,781	5,110	1,220	6,330	261	0	261	0	0	0	28	163	190
三鷹市	8,748	1,553	10,302	7,307	1,395	8,702	1,413	1	1,415	14	65	78	15	92	106
青梅市	41,221	19,154	60,375	10,482	2,217	12,699	4,371	64	4,435	23,866	10,359	34,226	2,502	6,514	9,016
府中市	11,098	4,044	15,142	9,874	3,162	13,036	1,165	6	1,171	0	0	0	59	875	934
昭島市	5,857	3,310	9,167	5,210	2,479	7,689	593	1	593	39	163	202	16	667	683
調布市	9,862	2,095	11,957	8,491	1,812	10,303	1,189	2	1,191	19	4	22	163	277	440
町田市	34,263	7,529	41,792	24,236	4,305	28,540	4,953	57	5,009	4,209	1,260	5,470	865	1,908	2,773
小金井市	5,765	892	6,657	5,122	656	5,778	621	4	626	15	41	56	6	191	197
小平市	10,410	2,657	13,067	8,571	1,752	10,323	1,707	6	1,713	13	1	13	120	898	1,018
日野市	11,103	3,290	14,394	8,875	2,495	11,370	1,348	8	1,355	425	113	538	455	674	1,130
東村山市	8,534	1,372	9,906	6,847	949	7,796	1,405	3	1,408	84	19	102	199	401	600
国分寺市	6,715	1,345	8,060	5,322	1,136	6,458	1,321	5	1,326	34	0	35	38	203	241
国立市	3,926	844	4,770	3,386	753	4,139	511	2	513	12	0	12	18	88	107
福生市	3,242	660	3,902	3,103	533	3,635	112	1	114	14	0	14	12	127	139
狛江市	3,472	402	3,874	3,008	342	3,350	357	2	358	5	3	8	103	55	158
東大和市	5,232	820	6,052	4,490	727	5,217	556	0	556	158	28	186	28	65	93
清瀬市	5,085	808	5,893	3,107	601	3,707	1,799	1	1,800	50	18	68	129	188	317
東久留米市	7,160	1,271	8,431	5,619	1,147	6,766	1,439	2	1,442	36	9	45	66	112	178
武蔵村山市	7,189	1,662	8,851	4,601	886	5,487	1,745	1	1,746	362	79	442	482	695	1,176
多摩市	6,716	3,447	10,163	6,003	2,194	8,197	366	14	380	99	225	324	248	1,014	1,262
稲城市	5,906	3,445	9,350	4,007	1,034	5,041	1,233	2	1,234	499	588	1,086	167	1,821	1,988
羽村市	4,126	1,949	6,075	3,609	1,858	5,467	368	1	369	77	16	92	73	74	146
あきる野市	30,931	6,783	37,714	7,504	888	8,392	5,209	59	5,268	15,347	3,076	18,423	2,870	2,761	5,631
西東京市	9,092	1,336	10,428	7,803	1,131	8,934	1,214	0	1,215	5	1	6	70	204	274
市部計	324,341	103,133	427,474	200,595	46,292	246,887	45,436	335	45,771	64,139	29,185	93,324	14,170	27,321	41,491
合計	564,672	194,993	759,666	436,105	126,863	562,968	50,016	341	50,357	64,236	29,226	93,461	14,317	38,563	52,880

(注) 1 課税資料から作成（令和3年1月1日付）

2 免税点未満を含む。

3 区分所有に係る土地を含む。

4 「その他」には、原野、池沼、雑種地（ゴルフ場、遊園地、鉄軌道用地等）などを含む。

## 2 市街化区域内農地の状況

表4-2-1 宅地化農地の推移

(宅地化農地)

(単位:千㎡)

区 市 名	平成5年	平成10年	平成15年	平成20年	平成21年	平成22年	平成23年	平成24年	平成25年	平成26年	平成27年	平成28年	平成29年	平成30年	平成31年	令和2年	令和3年
目黒区	19	15	11	10	10	9	4	4	3	2	2	2	2	4	4	4	4
大田区	65	40	29	22	20	19	16	13	13	12	9	8	8	7	6	6	5
世田谷区	940	635	405	282	273	258	243	221	197	182	170	163	153	140	124	116	106
中野区	55	36	31	22	22	23	20	19	19	18	16	16	15	11	9	8	8
杉並区	253	149	110	83	77	72	70	69	60	51	50	44	39	36	35	38	34
北区	3	3	0	0	0	0	0	0	0	0	0	0	0	0	0	0	0
板橋区	392	254	157	123	119	107	101	96	89	86	76	70	69	59	57	50	49
練馬区	2,087	1,166	803	556	548	492	443	408	383	348	332	305	284	259	237	219	202
足立区	2,491	1,585	720	548	531	500	321	301	287	257	246	230	207	184	173	165	161
葛飾区	492	277	197	150	142	132	129	122	113	104	93	88	83	74	68	63	62
江戸川区	1,100	745	356	243	229	206	189	174	160	148	140	131	120	115	107	100	94
区 部 計	7,899	4,904	2,818	2,040	1,971	1,818	1,536	1,427	1,324	1,208	1,133	1,056	979	889	819	768	725
八王子市	4,142	2,888	2,322	1,808	1,734	1,687	1,639	1,595	1,546	1,502	1,455	1,425	1,370	1,340	1,290	1,224	1,169
立川市	1,049	701	520	388	376	365	350	342	335	334	309	308	312	289	282	267	254
武蔵野市	88	58	36	24	24	23	21	20	19	17	17	15	15	16	17	15	13
鷹野市	434	267	226	187	180	181	178	171	163	152	152	143	137	134	128	114	114
青森市	1,314	906	787	673	667	650	613	598	582	567	551	530	522	493	481	473	451
府中市	950	679	549	421	399	386	372	344	323	313	289	273	255	239	227	206	201
昭島市	594	370	304	236	219	225	210	205	191	183	164	157	149	145	134	122	118
調布市	686	473	377	279	276	257	240	231	215	205	202	191	186	180	166	151	148
町田市	3,142	2,192	1,533	1,078	1,052	1,025	986	939	907	864	815	775	744	714	694	667	634
小金井市	390	215	163	127	133	122	120	111	99	88	82	77	74	72	72	67	56
小平市	529	340	276	220	213	214	189	185	178	165	165	155	152	142	147	130	123
日野市	1,603	1,209	816	588	560	544	512	478	455	436	409	391	374	346	323	300	284
東村山市	794	547	419	322	298	294	282	274	263	251	245	234	230	216	205	195	195
国分寺市	673	510	420	293	278	272	249	245	226	222	211	189	191	177	160	149	174
国立市	453	320	245	167	153	144	135	123	114	110	98	94	91	83	77	72	69
福生市	223	132	101	72	70	69	66	60	59	59	57	53	52	49	47	45	41
狛江市	235	141	120	103	100	96	89	86	78	82	81	71	67	69	67	68	64
東大和市	585	422	332	237	227	221	207	205	204	190	185	178	164	161	146	137	133
清瀬市	491	338	285	239	241	230	220	214	209	204	194	182	181	167	158	153	150
東久留米市	462	289	222	190	181	177	176	165	159	158	153	150	148	146	138	131	114
武蔵村山市	1,005	741	601	437	416	409	393	378	357	343	327	310	292	285	273	264	250
多摩市	471	327	246	175	170	164	158	148	142	133	128	122	116	108	94	96	92
稲城市	470	386	332	238	228	218	219	208	202	193	184	180	174	164	159	149	137
羽村市	365	218	178	120	112	107	102	99	95	93	88	84	77	73	69	63	63
あきる野市	1,134	967	689	533	512	492	479	456	444	425	406	527	509	480	372	361	409
西東京市	666	406	312	229	223	219	208	197	190	185	172	175	161	150	134	129	121
市 部 計	22,950	16,042	12,412	9,383	9,043	8,791	8,416	8,077	7,753	7,474	7,140	6,989	6,743	6,439	6,059	5,748	5,575
区部・市部計	30,849	20,946	15,230	11,423	11,014	10,609	9,952	9,504	9,077	8,682	8,274	8,045	7,722	7,328	6,878	6,516	6,300

(注) 1 課税資料から作成(区部は各年1月1日時点、市部は各年度分)

2 本表での「宅地化農地」とは、市街化区域農地(地方税法附則第19条の2第1項)のことである。

3 平成7年以前のあきる野市は旧秋川市分のみである。

表4-2-2 生産緑地地区の推移

(生産緑地地区)

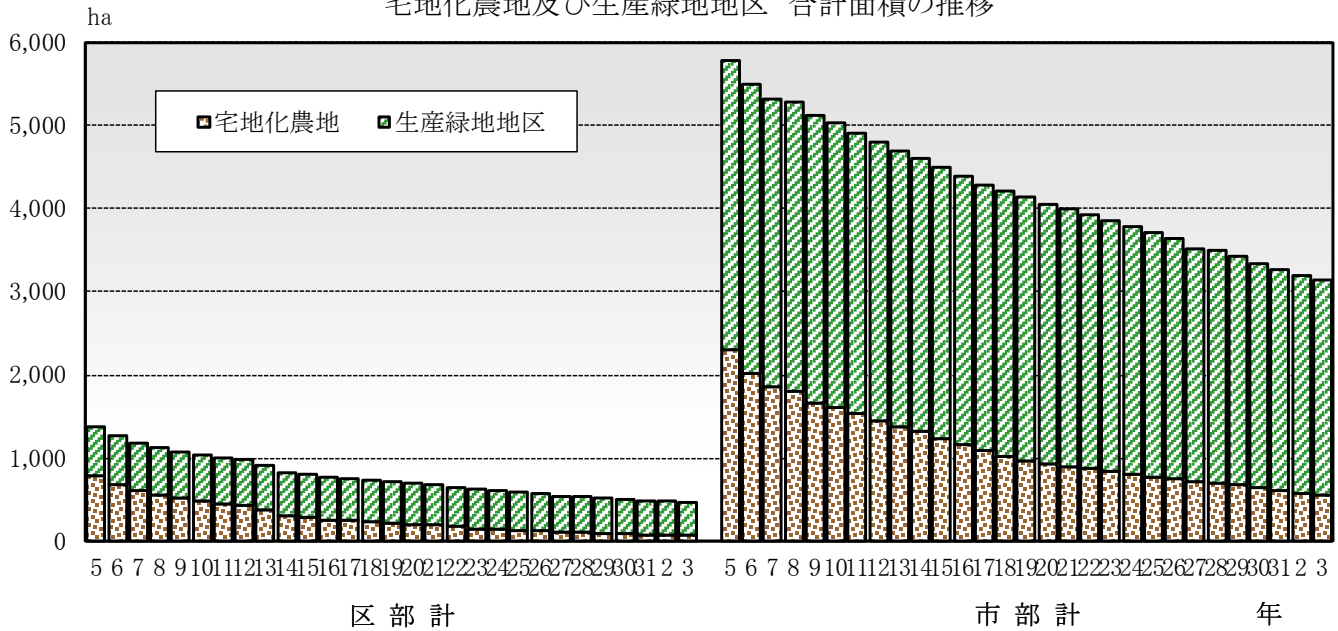
(単位:千㎡)

区市名	平成5年	平成10年	平成15年	平成20年	平成21年	平成22年	平成23年	平成24年	平成25年	平成26年	平成27年	平成28年	平成29年	平成30年	平成31年	令和2年	令和3年
目黒区	45	37	32	26	26	26	26	26	26	26	26	26	26	21	21	20	20
大田区	30	30	30	26	26	26	26	23	23	23	23	23	23	19	19	20	20
世田谷区	1,478	1,258	1,198	1,101	1,063	1,046	1,020	1,003	985	969	954	911	911	876	861	849	839
中野区	55	39	30	27	26	26	24	24	24	24	24	24	24	18	19	14	14
杉並区	486	439	422	389	389	385	380	371	367	361	353	347	343	337	329	315	316
北区	6	6	6	5	5	4	4	3	3	3	3	3	3	3	3	3	3
板橋区	148	136	114	107	109	112	109	111	110	108	109	108	108	98	96	96	91
練馬区	2,499	2,352	2,231	2,098	2,057	2,022	2,008	1,990	1,951	1,926	1,894	1,871	1,854	1,815	1,787	1,778	1,755
足立区	412	388	402	387	385	375	369	366	355	341	334	332	332	322	313	302	295
葛飾区	320	317	314	304	303	302	302	296	289	288	280	269	261	261	262	258	252
江戸川区	449	454	449	414	401	400	392	391	385	384	381	369	369	357	357	356	352
区部計	5,928	5,457	5,228	4,883	4,788	4,723	4,660	4,604	4,516	4,451	4,379	4,282	4,249	4,129	4,066	4,011	3,956
八王子市	2,995	2,878	2,730	2,656	2,625	2,597	2,560	2,533	2,509	2,476	2,449	2,425	2,388	2,344	2,307	2,269	2,231
立川市	2,494	2,435	2,381	2,289	2,272	2,264	2,226	2,190	2,160	2,118	2,102	2,067	2,032	2,021	1,999	1,981	1,979
蕨野市	335	324	319	304	299	298	293	292	290	277	278	277	266	254	249	245	244
三鷹市	1,905	1,830	1,692	1,591	1,573	1,548	1,532	1,522	1,513	1,467	1,435	1,411	1,382	1,359	1,338	1,323	1,318
青梅市	1,743	1,682	1,561	1,484	1,468	1,457	1,464	1,459	1,436	1,411	1,373	1,343	1,333	1,310	1,306	1,293	1,279
府中市	1,318	1,271	1,184	1,137	1,123	1,092	1,075	1,056	1,053	1,031	1,017	1,009	1,001	985	976	956	946
昭島市	577	565	541	541	539	528	517	515	510	499	491	487	474	472	468	468	467
調布市	1,713	1,646	1,525	1,409	1,378	1,365	1,347	1,325	1,301	1,297	1,269	1,257	1,257	1,187	1,174	1,156	1,127
町田市	3,238	3,106	2,915	2,679	2,633	2,597	2,558	2,518	2,457	2,414	2,369	2,321	2,259	2,214	2,173	2,127	2,083
小金井市	864	820	775	730	714	703	679	668	663	661	660	651	628	621	609	589	581
小平市	2,374	2,258	2,132	2,031	1,999	1,979	1,964	1,920	1,888	1,833	1,744	1,729	1,692	1,657	1,625	1,615	1,587
日野市	1,331	1,306	1,390	1,330	1,321	1,276	1,246	1,231	1,224	1,202	1,187	1,166	1,166	1,131	1,113	1,096	1,078
東村山市	1,666	1,608	1,534	1,473	1,456	1,424	1,423	1,416	1,407	1,385	1,362	1,338	1,338	1,294	1,269	1,235	1,212
国分寺市	1,504	1,433	1,389	1,344	1,335	1,331	1,328	1,308	1,313	1,305	1,297	1,299	1,276	1,250	1,226	1,224	1,200
国立市	581	544	489	515	510	511	501	486	483	476	474	467	467	449	449	448	442
福生市	84	83	78	76	76	75	73	77	77	68	68	65	63	63	66	66	66
狛江市	483	463	418	387	382	367	358	351	342	336	332	316	312	311	303	300	296
東大和市	631	590	551	523	514	505	497	487	477	473	466	466	457	446	441	430	415
清瀬市	2,118	2,091	2,025	1,935	1,932	1,909	1,894	1,877	1,855	1,826	1,797	1,773	1,742	1,709	1,694	1,666	1,641
久留米市	1,932	1,847	1,748	1,645	1,640	1,623	1,608	1,580	1,560	1,513	1,488	1,466	1,444	1,396	1,362	1,339	1,326
武蔵村山市	1,120	1,090	1,056	1,058	1,045	1,037	1,032	1,020	1,019	996	988	972	945	927	904	882	875
多摩市	291	304	291	297	294	292	290	289	285	285	284	284	281	280	281	273	268
稲城市	975	1,253	1,186	1,236	1,237	1,237	1,230	1,213	1,188	1,184	1,147	1,135	1,123	1,048	1,049	1,039	1,036
羽村市	390	385	360	366	360	352	344	339	339	335	329	326	323	320	317	311	306
あきる野市	446	837	804	761	752	761	739	731	718	714	711	698	685	665	752	747	670
西東京市	1,690	1,597	1,497	1,412	1,388	1,371	1,346	1,325	1,296	1,269	1,249	1,222	1,182	1,158	1,135	1,120	1,096
市部計	34,798	34,246	32,571	31,206	30,866	30,498	30,124	29,728	29,366	28,851	28,367	27,968	27,514	26,871	26,584	26,194	25,767
区部・市部計	40,726	39,703	37,799	36,090	35,654	35,221	34,784	34,332	33,882	33,301	32,746	32,249	31,764	30,999	30,650	30,205	29,724

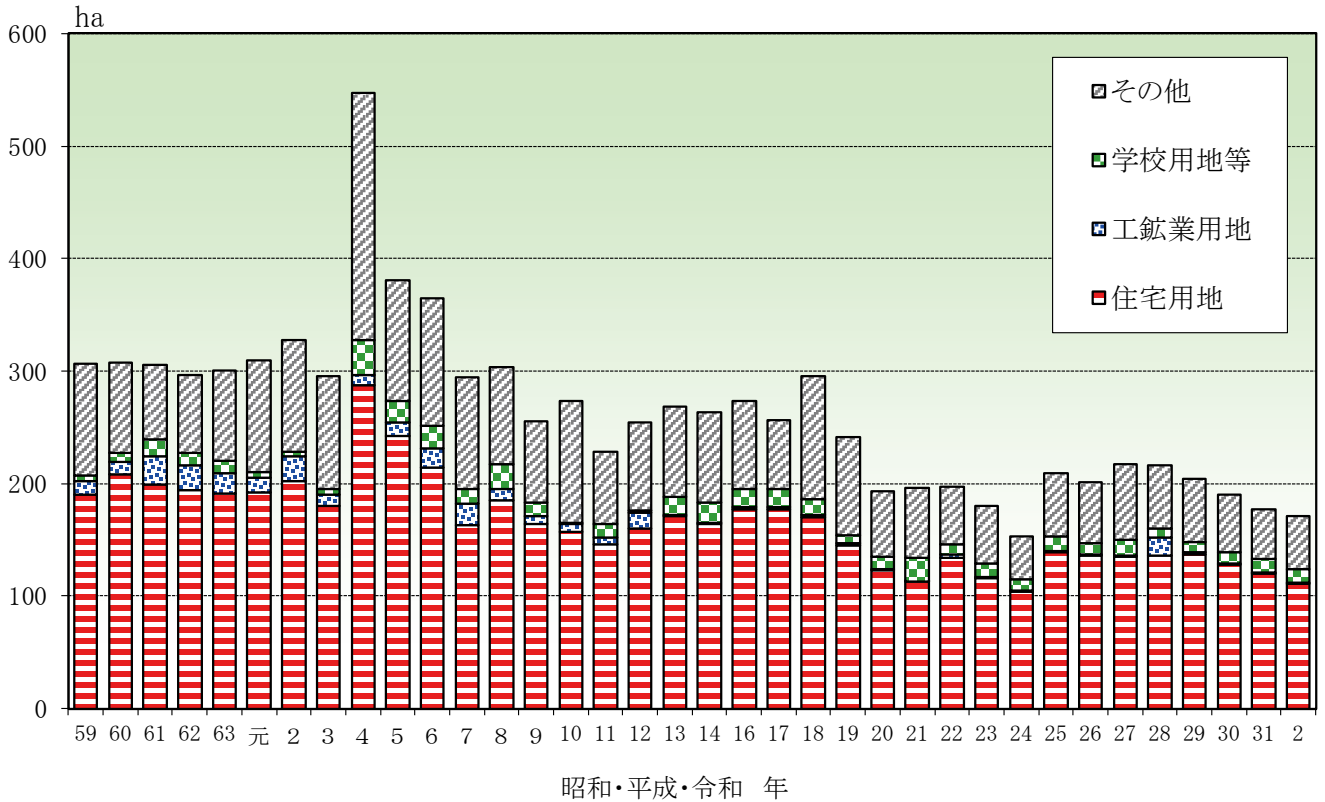
(注) 1 都市整備局資料から作成(各年12月末現在、平成18、19年は3月末日現在、20年以降は4月1日現在)

2 平成7年以前のあるきる野市は旧秋川市分のみである。

宅地化農地及び生産緑地地区 合計面積の推移



図表4-2-3 農地法第4条及び第5条による用途別農地転用面積の推移（許可及び届出）



(単位:ha)

平成・令和年区分	4	5	6	7	8	9	10	11	12	13	14	15	16	17	18
住宅用地	287.6	242.3	213.8	163.4	185.6	163.6	156.6	146.4	160.2	170.8	163.9	194.1	177.2	176.7	169.8
工鉱業用地	9.2	12.3	17.4	18.9	9.8	7.2	7.4	5.3	14.1	1.1	1.0	1.6	1.8	2.1	2.1
学校用地等	30.7	19.1	20.2	12.7	21.8	12.3	0.6	12.3	2.1	15.8	17.8	15.4	15.8	16.0	14.5
その他	220.0	107.2	113.0	99.8	86.0	72.6	108.4	64.3	78.4	80.5	81.2	74.7	78.5	61.7	109.0
計	547.5	380.9	364.5	294.8	303.2	255.7	273.0	228.3	254.9	268.2	263.9	285.8	273.3	256.5	295.4

平成・令和年区分	19	20	21	22	23	24	25	26	27	28	29	30	31	2
住宅用地	145.5	122.7	112.6	134.1	116.1	104.3	139.0	135.6	135.0	137.9	134.6	128.4	120.3	111.1
工鉱業用地	1.8	1.1	0.6	3.3	0.7	0.7	0.8	1.4	0.8	15.8	1.7	1.0	0.7	1.0
学校用地等	7.0	11.1	20.4	8.7	12.6	10.0	12.9	10.5	14.6	8.2	9.7	9.8	11.9	12.2
その他	87.2	58.4	62.1	51.2	51.1	38.0	57.0	53.7	67.0	57.3	54.6	50.7	44.4	46.4
計	241.5	193.3	195.6	197.4	171.1	153.0	209.7	201.2	217.4	219.2	200.7	189.9	177.3	170.7

(注) 1 農林水産省「農地移動実態調査結果」(59-60年)及び同省「土地管理情報収集分析調査結果」(61-2年)から作成  
 2 学校用地等は、学校用地、公園・運動場、鉄道・道路用地等から成る。  
 3 その他は、商業サービス用地、その他の建設施設用地（駐車場、資材置場、建築機材置場）等から成る。  
 4 平成3年以降の数値は、産業労働局資料による。  
 5 農地法外転用を含む。  
 6 平成21年の数値を遡及修正している。



### 3 宅地の用途別内訳

表4-3-1 民有宅地の用途別内訳

区市町村名		合計			住宅地区		商業地区		工業地区		その他	
		面積	面積	構成比	面積	構成比	面積	構成比	面積	構成比		
区	千代田区	3,652	482	13.2	3,171	86.8	0	0.0	0	0.0	0	0.0
	中央区	3,938	1,360	34.5	2,476	62.9	101	2.6	0	0.0	0	0.0
	港区	9,309	6,084	65.3	3,017	32.4	209	2.2	0	0.0	0	0.0
	新宿区	9,870	8,667	87.8	1,196	12.1	7	0.1	0	0.0	0	0.0
	文京区	5,873	5,112	87.0	714	12.2	46	0.8	0	0.0	0	0.0
	台東区	4,534	2,034	44.9	2,500	55.1	0	0.0	0	0.0	0	0.0
	墨田区	6,845	5,614	82.0	474	6.9	758	11.1	0	0.0	0	0.0
	江東区	14,941	10,415	69.7	784	5.2	3,743	25.1	0	0.0	0	0.0
	品川区	11,520	9,360	81.2	795	6.9	1,365	11.8	0	0.0	0	0.0
	目黒区	9,114	8,797	96.5	317	3.5	0	0.0	0	0.0	0	0.0
	大田区	25,018	22,416	89.6	315	1.3	2,286	9.1	0	0.0	0	0.0
	世田谷区	35,066	34,836	99.3	230	0.7	0	0.0	0	0.0	0	0.0
	渋谷区	8,124	6,856	84.4	1,267	15.6	0	0.0	0	0.0	0	0.0
	中野区	10,072	9,896	98.3	176	1.7	0	0.0	0	0.0	0	0.0
	杉並区	21,648	21,473	99.2	175	0.8	0	0.0	0	0.0	0	0.0
	豊島区	7,794	6,877	88.2	917	11.8	0	0.0	0	0.0	0	0.0
	北区	9,549	8,821	92.4	203	2.1	525	5.5	0	0.0	0	0.0
	荒川区	5,374	4,502	83.8	161	3.0	711	13.2	0	0.0	0	0.0
	板橋区	18,071	16,599	91.9	152	0.8	1,320	7.3	0	0.0	0	0.0
	練馬区	28,528	28,457	99.8	71	0.2	0	0.0	0	0.0	0	0.0
足立区	27,343	25,510	93.3	352	1.3	1,482	5.4	0	0.0	0	0.0	
葛飾区	16,573	15,646	94.4	381	2.3	546	3.3	0	0.0	0	0.0	
江戸川区	23,325	21,902	93.9	341	1.5	1,082	4.6	0	0.0	0	0.0	
区部計	316,080	281,715	89.1	20,185	6.4	14,181	4.5	0	0.0	0	0.0	
市	八王子市	38,635	32,130	83.2	596	1.5	1,479	3.8	4,430	11.5	0	0.0
	立川市	10,893	9,091	83.5	704	6.5	1,097	10.1	0	0.0	0	0.0
	武蔵野市	6,330	5,572	88.0	581	9.2	177	2.8	0	0.0	0	0.0
	三鷹市	8,702	8,089	92.9	311	3.6	295	3.4	7	0.1	0	0.0
	青梅市	12,699	10,247	80.7	182	1.4	1,196	9.4	1,073	8.5	0	0.0
	府中市	13,036	10,659	81.8	298	2.3	2,080	16.0	0	0.0	0	0.0
	昭島市	7,689	5,935	77.2	539	7.0	1,215	15.8	0	0.0	0	0.0
	調布市	10,303	9,749	94.6	322	3.1	233	2.3	0	0.0	0	0.0
	町田市	28,540	26,594	93.2	667	2.3	579	2.0	700	2.5	0	0.0
	小金井市	5,778	5,583	96.6	188	3.3	6	0.1	0	0.0	0	0.0
	小平市	10,323	9,369	90.8	256	2.5	698	6.8	0	0.0	0	0.0
	日野市	11,370	9,457	83.2	107	0.9	1,804	15.9	2	0.0	0	0.0
	東村山市	7,796	7,147	91.7	190	2.4	459	5.9	0	0.0	0	0.0
	国分寺市	6,458	6,093	94.3	125	1.9	241	3.7	0	0.0	0	0.0
	国立市	4,139	3,716	89.8	175	4.2	247	6.0	1	0.0	0	0.0
	福生市	3,635	3,335	91.7	185	5.1	115	3.2	0	0.0	0	0.0
	狛江市	3,350	3,174	94.7	176	5.3	0	0.0	0	0.0	0	0.0
	東大和市	5,217	4,855	93.1	149	2.9	213	4.1	0	0.0	0	0.0
	清瀬市	3,707	3,498	94.3	124	3.4	84	2.3	1	0.0	0	0.0
	東久留米市	6,766	6,177	91.3	321	4.7	212	3.1	56	0.9	0	0.0
	武蔵村山市	5,487	4,371	79.7	337	6.1	778	14.2	0	0.0	0	0.0
	多摩市	8,197	7,027	85.7	1,170	14.3	0	0.0	0	0.0	0	0.0
	稲城市	5,041	4,743	94.1	179	3.6	105	2.1	15	0.3	0	0.0
羽村市	5,467	3,569	65.3	189	3.5	1,701	31.1	8	0.1	0	0.0	
あきる野市	8,392	7,038	83.9	99	1.2	394	4.7	862	10.3	0	0.0	
西東京市	8,934	8,509	95.2	264	3.0	160	1.8	0	0.0	0	0.0	
市部計	246,887	215,727	87.4	8,437	3.4	15,569	6.3	7,155	2.9	0	0.0	
西多摩郡	瑞穂町	5,037	2,381	47.3	358	7.1	1,732	34.4	566	11.2	0	0.0
	日の出町	2,486	1,360	54.7	110	4.4	189	7.6	827	33.3	0	0.0
	檜原村	418	0	0.0	0	0.0	0	0.0	418	100.0	0	0.0
	奥多摩町	841	128	15.2	0	0.0	0	0.0	713	84.8	0	0.0
西多摩郡計	8,782	3,869	44.1	468	5.3	1,921	21.9	2,524	28.7	0	0.0	
多摩地域計	255,669	219,595	85.9	8,905	3.5	17,490	6.8	9,679	3.8	0	0.0	
区部・多摩計	571,750	501,310	87.7	29,089	5.1	31,672	5.5	9,679	1.7	0	0.0	

(注) 1 課税資料から作成(令和3年1月1日現在)  
 2 免税点未満を含む(西多摩郡は免税点以上)。  
 3 区分所有に係る土地を含む。

表4-3-2 民有宅地の用途別面積の増減

(単位：千㎡)

区市町村名	合計			住宅地区			商業地区			工業地区			その他			
	3年	2年	3-2	3年	2年	3-2	3年	2年	3-2	3年	2年	3-2	3年	2年	3-2	
区	千代田区	3,652	3,655	-3	482	495	-13	3,171	3,161	10	0	0	0	0	0	0
	中央区	3,938	3,934	4	1,360	1,340	21	2,476	2,479	-3	101	115	-14	0	0	0
	港区	9,309	9,315	-6	6,084	6,084	-1	3,017	3,019	-2	209	213	-3	0	0	0
	新宿区	9,870	9,879	-9	8,667	8,590	77	1,196	1,197	-1	7	91	-84	0	0	0
	文京区	5,873	5,876	-3	5,112	5,092	20	714	734	-20	46	50	-3	0	0	0
	台東区	4,534	4,535	-1	2,034	2,035	-1	2,500	2,499	0	0	0	0	0	0	0
	墨田区	6,845	6,849	-4	5,614	5,211	403	474	461	13	758	1,178	-420	0	0	0
	江東区	14,941	14,612	329	10,415	10,042	373	784	711	73	3,743	3,859	-117	0	0	0
	品川区	11,520	10,643	877	9,360	9,369	-9	795	799	-4	1,365	475	890	0	0	0
	目黒区	9,114	9,121	-7	8,797	8,790	7	317	331	-14	0	0	0	0	0	0
	大田区	25,018	24,764	254	22,416	22,406	10	315	315	1	2,286	2,043	244	0	0	0
	世田谷区	35,066	34,841	224	34,836	34,622	214	230	219	11	0	0	0	0	0	0
	渋谷区	8,124	8,122	1	6,856	6,855	1	1,267	1,267	0	0	0	0	0	0	0
	中野区	10,072	10,079	-7	9,896	9,903	-6	176	176	0	0	0	0	0	0	0
	杉並区	21,648	21,644	4	21,473	21,461	12	175	183	-8	0	0	0	0	0	0
	豊島区	7,794	7,801	-7	6,877	6,855	22	917	946	-29	0	0	0	0	0	0
	北区	9,549	9,559	-10	8,821	8,741	81	203	204	-1	525	615	-90	0	0	0
	荒川区	5,374	5,382	-9	4,502	4,505	-3	161	160	0	711	717	-6	0	0	0
	板橋区	18,071	18,068	4	16,599	16,590	9	152	157	-5	1,320	1,321	0	0	0	0
	練馬区	28,528	28,502	26	28,457	28,431	26	71	71	0	0	0	0	0	0	0
足立区	27,343	27,346	-3	25,510	25,075	434	352	355	-3	1,482	1,916	-434	0	0	0	
葛飾区	16,573	16,589	-16	15,646	15,629	17	381	410	-29	546	550	-4	0	0	0	
江戸川区	23,325	23,117	208	21,902	21,933	-31	341	340	1	1,082	844	238	0	0	0	
区部計	316,080	314,232	1,848	281,715	280,052	1,663	20,185	20,195	-10	14,181	13,985	196	0	0	0	
市	八王子市	38,635	38,568	68	32,130	31,978	152	596	596	0	1,479	1,509	-30	4,430	4,484	-54
	立川市	10,893	10,868	25	9,091	9,061	30	704	710	0	1,097	1,097	0	0	0	0
	武蔵野市	6,330	6,325	5	5,572	5,535	37	581	613	-32	177	177	0	0	0	0
	三鷹市	8,702	8,705	-2	8,089	8,091	-2	311	310	1	295	296	-1	7	7	0
	青梅市	12,699	12,670	29	10,247	10,204	43	182	183	-1	1,196	1,207	-11	1,073	1,076	-3
	府中市	13,036	13,007	29	10,659	10,633	26	298	299	-1	2,080	2,075	5	0	0	0
	昭島市	7,689	7,581	108	5,935	5,915	20	539	511	28	1,215	1,155	60	0	0	0
	調布市	10,303	10,260	43	9,749	9,714	35	322	302	20	233	245	-12	0	0	0
	町田市	28,540	28,475	66	26,594	26,512	82	667	684	-16	579	579	0	700	700	0
	小金井市	5,778	5,778	0	5,583	5,584	0	188	188	0	6	6	0	0	0	0
	小平市	10,323	10,323	0	9,369	9,369	0	256	256	0	698	698	0	0	0	0
	日野市	11,370	11,336	34	9,457	9,407	50	107	115	-8	1,804	1,814	-10	2	0	2
	東村山市	7,796	7,778	18	7,147	7,127	20	190	191	-1	459	460	-1	0	0	0
	国分寺市	6,458	6,424	34	6,093	6,059	34	125	125	0	241	241	0	0	0	0
	国立市	4,139	4,138	1	3,716	3,759	-43	175	175	0	247	204	43	1	1	0
	福生市	3,635	3,625	10	3,335	3,325	10	185	185	0	115	115	0	0	0	0
	狛江市	3,350	3,450	-100	3,174	3,174	0	176	167	9	0	108	-108	0	0	0
	東大和市	5,217	5,195	21	4,855	4,834	21	149	149	0	213	213	0	0	0	0
	清瀬市	3,707	3,678	30	3,498	3,464	34	124	125	0	84	88	-4	1	1	0
	東久留米市	6,766	6,744	23	6,177	6,214	-36	321	263	58	212	212	0	56	55	0
武蔵村山市	5,487	5,456	31	4,371	4,345	26	337	338	0	778	773	5	0	0	0	
多摩市	8,197	8,168	29	7,027	6,997	29	1,170	1,170	0	0	0	0	0	0	0	
稲城市	5,041	4,958	83	4,743	4,660	83	179	179	0	105	105	0	15	15	0	
羽村市	5,467	5,461	7	3,569	3,562	7	189	189	0	1,701	1,701	0	8	8	0	
あきる野市	8,392	8,372	21	7,038	7,008	30	99	108	-9	394	394	0	862	862	0	
西東京市	8,934	8,901	33	8,509	8,477	32	264	260	5	160	164	-4	0	0	0	
市部計	246,887	246,243	645	215,727	215,007	719	8,437	8,390	46	15,569	15,635	-66	7,155	7,210	-55	
西多摩郡	瑞穂町	5,037	5,010	28	2,381	2,413	-32	358	128	230	1,732	1,900	-167	566	569	-3
	日の出町	2,486	2,481	6	1,360	1,356	4	110	110	0	189	189	0	827	825	1
	檜原村	418	427	-9	0	0	0	0	0	0	0	0	418	427	-9	
	奥多摩町	841	857	-16	128	128	-1	0	0	0	0	0	713	729	-16	
西多摩郡計	8,782	8,774	8	3,869	3,897	-29	468	238	230	1,921	2,089	-167	2,524	2,550	-26	
多摩地域計	255,669	255,016	653	219,595	218,904	691	8,905	8,628	277	17,490	17,724	-234	9,679	9,760	-81	
区部・多摩計	571,750	569,248	2,501	501,310	498,956	2,353	29,089	28,823	266	31,672	31,709	-38	9,679	9,760	-81	

(注) 1 課税資料から作成(各年1月1日現在)

2 免税点未満を含む(西多摩郡は免税点以上)。

3 区分所有に係る土地を含む。

4 平成9年度に用途区分における地区の見直しを行った(図表1-6-5参照)。

5 端数処理のための、各項の和と表示した計は、必ずしも一致しない。

表4-3-3 用途別民有宅地の増減状況の推移(区部)

<住宅地区>																				(単位:千㎡)	
平成・令和 区名	13年中	14年中	15年中	16年中	17年中	18年中	19年中	20年中	21年中	22年中	23年中	24年中	25年中	26年中	27年中	28年中	29年中	30年中	31年中	2年中	昭60.1.1~ 合3.1.1
千代田区	-12	-1	18	-10	23	-1	22	-25	-6	-2	-3	3	-2	-27	-5	-1	11	-1	7	-13	-81
中央区	-4	-10	2	5	57	-8	2	50	2	-1	0	67	19	-82	-3	5	-3	6	0	21	956
港区	39	-128	-105	12	50	14	53	-31	-7	16	-34	-17	-13	-11	21	3	5	-4	-15	-1	613
新宿区	-15	11	-1	8	-4	27	23	-32	-12	-6	196	1	1	-191	15	-10	186	2	-9	77	1,254
文京区	-10	69	2	13	49	-29	-5	-14	-12	-17	142	2	-1	-12	-5	-3	221	-3	-3	20	630
台東区	1	65	-12	0	53	1	-2	-3	-1	0	-1	0	0	0	-2	-1	-1	0	-1	-1	1,300
墨田区	-4	20	-1	8	6	6	-7	7	-5	-6	91	32	0	-30	0	-1	6	-3	0	403	2,866
江東区	11	547	8	214	327	-31	41	30	13	-8	14	-5	-8	65	54	2	64	-5	-26	373	4,593
品川区	-7	18	-7	-13	21	18	-29	11	-8	-5	252	-12	-13	-15	-9	-12	113	-18	-5	-9	2,395
目黒区	-16	-8	24	22	-12	-12	0	-16	-1	19	21	10	14	14	12	1	-2	19	-7	7	258
大田区	2	-2	-4	-6	128	-31	-53	93	5	-15	164	-21	-8	3	19	-4	112	-6	-6	10	2,721
世田谷区	111	33	153	52	75	118	17	-14	44	2	42	22	34	13	34	29	-35	17	3	214	2,750
渋谷区	18	-43	21	-8	-104	16	-8	-51	-3	15	-3	-2	0	-9	-2	14	-1	-4	0	1	-252
中野区	15	17	18	12	25	-7	24	39	-5	12	8	-1	5	-12	7	-2	-19	2	4	-6	822
杉並区	-30	24	29	26	83	17	-14	3	-9	-2	65	11	3	7	27	-12	10	7	18	12	1,034
豊島区	-13	-14	14	-4	22	-6	-14	-15	-6	-6	-43	-2	-9	-2	-6	-14	-19	-11	5	22	337
北区	-14	-32	39	29	71	27	8	1	-12	16	34	-8	4	49	4	-4	73	-8	-24	81	1,285
荒川区	6	168	-11	-12	-13	-9	21	47	3	-5	86	1	-3	-6	-3	-15	-9	-7	-9	-3	1,865
板橋区	-6	14	31	31	65	14	6	-1	19	17	-16	6	22	101	10	16	31	-14	3	9	2,531
練馬区	102	82	121	80	101	63	59	-15	22	37	22	51	36	26	29	24	22	27	31	26	3,458
足立区	212	345	56	68	258	-6	44	71	5	66	38	-6	31	272	-23	-47	27	22	10	434	2,718
葛飾区	-74	96	9	-7	828	-18	-27	71	5	-11	176	8	3	-12	10	19	44	4	2	17	1,026
江戸川区	217	38	33	10	84	5	-11	38	22	4	144	-11	-14	70	2	10	123	-2	-2	-31	2,278
区部計	531	1,311	437	530	2,193	167	151	248	54	121	1,397	130	100	213	186	-3	959	20	-25	1,663	37,359

<商業地区>																				(単位:千㎡)	
平成・令和 区名	13年中	14年中	15年中	16年中	17年中	18年中	19年中	20年中	21年中	22年中	23年中	24年中	25年中	26年中	27年中	28年中	29年中	30年中	31年中	2年中	昭60.1.1~ 合3.1.1
千代田区	14	28	25	10	-17	-3	29	32	6	-8	7	2	-3	27	1	8	2	-8	-3	10	274
中央区	4	-50	1	2	-8	1	18	3	-8	0	-2	0	1	123	-1	-33	-32	7	-1	-3	-497
港区	3	91	156	30	53	31	24	-10	-9	-4	45	-3	11	-23	-9	63	33	25	8	-2	571
新宿区	2	42	1	0	-3	2	-33	41	-4	7	29	1	2	41	5	7	17	0	0	-1	-985
文京区	8	-44	1	5	-19	9	2	20	0	0	-142	3	-1	8	7	1	-79	1	-1	-20	-390
台東区	4	-65	4	-1	-46	4	9	5	1	0	-1	-1	1	0	2	0	0	0	0	0	-1,209
墨田区	2	-11	0	0	31	1	-2	2	9	-1	-26	-1	0	28	0	0	1	0	1	13	-537
江東区	1	-211	45	20	-15	40	131	161	-12	12	9	25	2	-10	0	43	7	0	26	73	-150
品川区	1	69	6	1	1	3	-4	-1	2	-4	28	0	6	7	0	7	-4	0	0	-4	-797
目黒区	2	-3	19	-1	21	8	0	9	-1	-1	-17	-1	1	-9	0	-1	1	0	0	-14	-345
大田区	0	-13	-4	-7	-4	0	-1	-105	1	-4	-46	2	-2	-3	0	0	-7	0	0	1	-1,523
世田谷区	4	44	0	0	-2	-2	-2	17	0	0	-5	0	0	-1	1	-1	31	-1	3	11	-904
渋谷区	1	47	3	5	126	0	-22	47	-2	1	0	0	0	0	0	3	13	4	4	0	315
中野区	0	-6	3	0	0	0	2	1	0	0	-1	-1	1	1	0	0	29	0	-1	0	-790
杉並区	-5	-24	1	0	-20	0	-3	-37	1	1	-55	0	0	-2	0	0	0	0	0	-8	-1,025
豊島区	1	-1	3	1	-19	3	-19	9	1	0	35	4	3	0	1	0	3	-1	0	-29	-491
北区	0	-21	1	1	3	-2	0	1	0	-1	-45	1	0	0	1	0	-10	0	0	-1	-953
荒川区	-1	-91	5	-1	24	1	0	-8	0	0	-13	1	0	0	0	0	10	0	0	0	-631
板橋区	0	26	1	0	0	0	-1	0	-1	0	-1	1	0	-1	1	1	0	-1	0	-5	-714
練馬区	-1	0	0	1	-1	0	1	-3	0	0	22	0	1	-1	2	0	5	0	0	0	-802
足立区	1	-323	2	10	-3	1	-6	-31	0	0	24	1	0	14	0	0	-5	1	0	-3	-205
葛飾区	-3	-114	0	-3	-104	6	3	-67	-2	0	-69	-1	0	-20	0	-1	-39	0	0	-29	-482
江戸川区	-5	-14	0	2	-23	1	-3	-38	-1	0	-95	2	-1	-64	0	0	-12	4	1	1	-1
区部計	32	-643	275	73	-26	103	124	49	-20	-3	-317	34	21	118	9	96	-34	33	38	-10	-12,272

(注) 1 課税資料から作成(各年中の増減は、各年1月1日から翌年1月1日までの増減)

2 平成17年以前のデータは免税点以上。18年以降のデータは免税点未満を含む。

3 区分所有に係る土地を含む。

表4-3-4 用途別所有者別民有宅地の面積（島しょ部を除く）

（単位：千㎡）

区市町村名	宅地計			住宅地区			商業地区			工業地区			その他の宅地		
	個人	法人	合計	個人	法人	合計	個人	法人	合計	個人	法人	合計	個人	法人	合計
千代田区	1,095	2,558	3,652	233	249	482	862	2,309	3,171	0	0	0	0	0	0
中央区	1,561	2,376	3,938	779	581	1,360	773	1,703	2,476	9	92	101	0	0	0
港区	3,936	5,374	9,309	3,113	2,971	6,084	808	2,209	3,017	15	194	209	0	0	0
新宿区	6,353	3,517	9,870	5,975	2,692	8,667	373	824	1,196	5	2	7	0	0	0
文京区	4,184	1,690	5,873	3,834	1,278	5,112	314	400	714	35	11	46	0	0	0
台東区	2,853	1,681	4,534	1,485	550	2,034	1,368	1,132	2,500	0	0	0	0	0	0
墨田区	4,717	2,129	6,845	4,140	1,474	5,614	211	263	474	366	391	758	0	0	0
江東区	6,442	8,499	14,941	6,183	4,231	10,415	126	658	784	133	3,610	3,743	0	0	0
品川区	7,496	4,023	11,520	7,139	2,221	9,360	290	505	795	68	1,297	1,365	0	0	0
目黒区	7,105	2,009	9,114	6,956	1,841	8,797	149	168	317	0	0	0	0	0	0
大田区	18,084	6,934	25,018	17,883	4,533	22,416	142	173	315	58	2,228	2,286	0	0	0
世田谷区	29,083	5,983	35,066	28,941	5,895	34,836	142	88	230	0	0	0	0	0	0
渋谷区	5,225	2,899	8,124	4,873	1,983	6,856	352	916	1,267	0	0	0	0	0	0
中野区	8,409	1,663	10,072	8,318	1,578	9,896	91	85	176	0	0	0	0	0	0
杉並区	18,825	2,823	21,648	18,709	2,764	21,473	116	59	175	0	0	0	0	0	0
豊島区	5,972	1,822	7,794	5,552	1,325	6,877	419	498	917	0	0	0	0	0	0
北区	6,813	2,736	9,549	6,562	2,260	8,821	114	88	203	137	388	525	0	0	0
荒川区	4,069	1,305	5,374	3,582	920	4,502	98	63	161	388	323	711	0	0	0
板橋区	13,702	4,369	18,071	13,479	3,119	16,599	60	92	152	163	1,158	1,320	0	0	0
練馬区	25,380	3,148	28,528	25,333	3,124	28,457	47	24	71	0	0	0	0	0	0
足立区	21,931	5,412	27,343	21,253	4,256	25,510	189	163	352	490	992	1,482	0	0	0
葛飾区	13,720	2,853	16,573	13,258	2,387	15,646	217	164	381	245	301	546	0	0	0
江戸川区	18,554	4,770	23,325	18,281	3,621	21,902	209	132	341	65	1,017	1,082	0	0	0
区部計	235,509	80,571	316,080	225,862	55,852	281,715	7,470	12,715	20,185	2,177	12,004	14,181	0	0	0
八王子市	31,035	7,600	38,635	28,058	4,072	32,130	217	379	596	23	1,456	1,479	2,737	1,693	4,430
立川市	7,875	3,017	10,893	7,663	1,428	9,091	211	493	704	1	1,096	1,097	0	0	0
武蔵野市	5,110	1,220	6,330	4,782	790	5,572	321	260	581	7	171	177	0	0	0
三鷹市	7,307	1,395	8,702	7,077	1,012	8,089	193	119	311	30	265	295	7	0	7
青梅市	10,482	2,217	12,699	9,294	953	10,247	44	138	182	207	989	1,196	937	137	1,073
府中市	9,874	3,162	13,036	9,265	1,394	10,659	222	76	298	387	1,693	2,080	0	0	0
昭島市	5,210	2,479	7,689	5,074	861	5,935	49	490	539	86	1,128	1,215	0	0	0
調布市	8,491	1,812	10,303	8,191	1,558	9,749	231	90	322	69	164	233	0	0	0
町田市	24,236	4,305	28,540	23,225	3,369	26,594	324	344	667	193	386	579	494	207	700
小金井市	5,122	656	5,778	4,986	597	5,583	136	52	188	0	6	6	0	0	0
小平市	8,571	1,752	10,323	8,336	1,033	9,369	159	97	256	76	622	698	0	0	0
日野市	8,875	2,495	11,370	8,487	970	9,457	50	57	107	335	1,469	1,804	2	0	2
東村山市	6,847	949	7,796	6,459	688	7,147	133	57	190	254	204	459	0	0	0
国分寺市	5,322	1,136	6,458	5,272	821	6,093	50	75	125	0	241	241	0	0	0
国立市	3,386	753	4,139	3,157	558	3,716	133	42	175	95	152	247	1	0	1
福生市	3,103	533	3,635	2,921	414	3,335	137	48	185	44	71	115	0	0	0
狛江市	3,008	342	3,350	2,900	275	3,174	108	68	176	0	0	0	0	0	0
東大和市	4,490	727	5,217	4,407	447	4,855	55	93	149	27	186	213	0	0	0
清瀬市	3,107	601	3,707	3,011	486	3,498	73	51	124	21	64	84	1	0	1
東久留米市	5,619	1,147	6,766	5,396	781	6,177	138	183	321	39	174	212	46	10	56
武蔵村山市	4,601	886	5,487	4,123	248	4,371	163	174	337	313	465	778	0	0	0
多摩市	6,003	2,194	8,197	5,795	1,231	7,027	208	963	1,170	0	0	0	0	0	0
稲城市	4,007	1,034	5,041	3,977	766	4,743	9	170	179	11	93	105	10	5	15
羽村市	3,609	1,858	5,467	3,282	287	3,569	164	26	189	156	1,545	1,701	8	0	8
あきる野市	7,504	888	8,392	6,692	346	7,038	64	35	99	82	312	394	667	195	862
西東京市	7,803	1,131	8,934	7,599	910	8,509	193	71	264	11	149	160	0	0	0
市部計	200,595	46,292	246,887	189,432	26,295	215,727	3,787	4,650	8,437	2,468	13,101	15,569	4,909	2,246	7,155
瑞穂町	3,632	1,405	5,037	2,275	106	2,381	148	210	358	707	1,025	1,732	502	64	566
日の出町	2,005	481	2,486	1,255	105	1,360	96	14	110	48	141	189	605	221	827
檜原村	400	18	418	0	0	0	0	0	0	0	0	0	400	18	418
奥多摩町	762	78	841	96	31	128	0	0	0	0	0	0	666	47	713
西多摩郡計	6,799	1,983	8,782	3,627	242	3,869	244	224	468	755	1,166	1,921	2,174	350	2,524
多摩地域計	207,395	48,275	255,669	193,058	26,537	219,595	4,031	4,874	8,905	3,223	14,268	17,490	7,083	2,597	9,679
区部・多摩計	442,904	128,846	571,750	418,921	82,389	501,310	11,501	17,588	29,089	5,400	26,272	31,672	7,083	2,597	9,679

(注) 1 課税資料から作成（令和3年1月1日）  
 2 免税点未満を含む（西多摩郡は免税点以上）。  
 3 区分所有に係る土地を含む。  
 4 端数処理のため、各項の和と表示した計は、必ずしも一致しない。