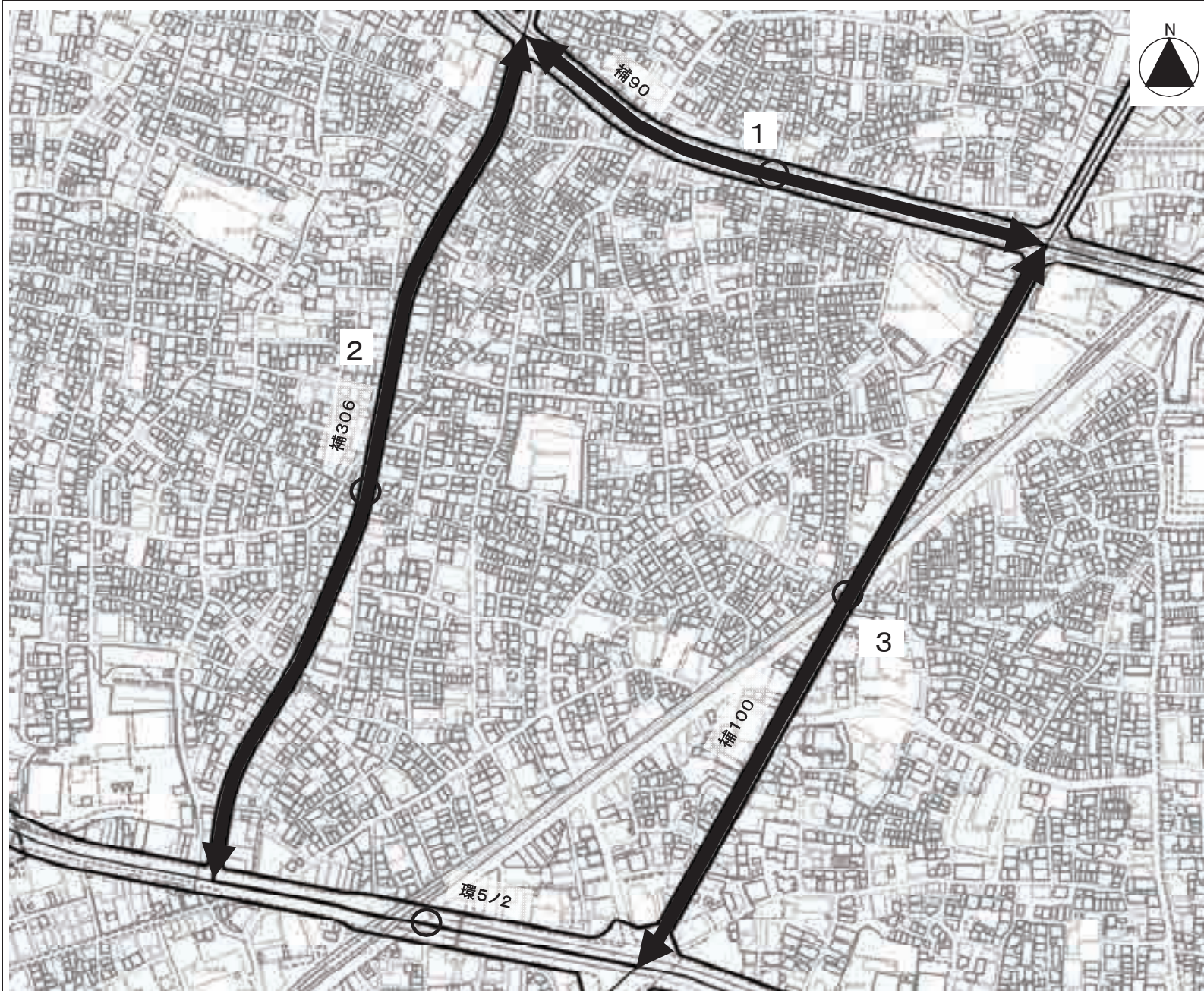
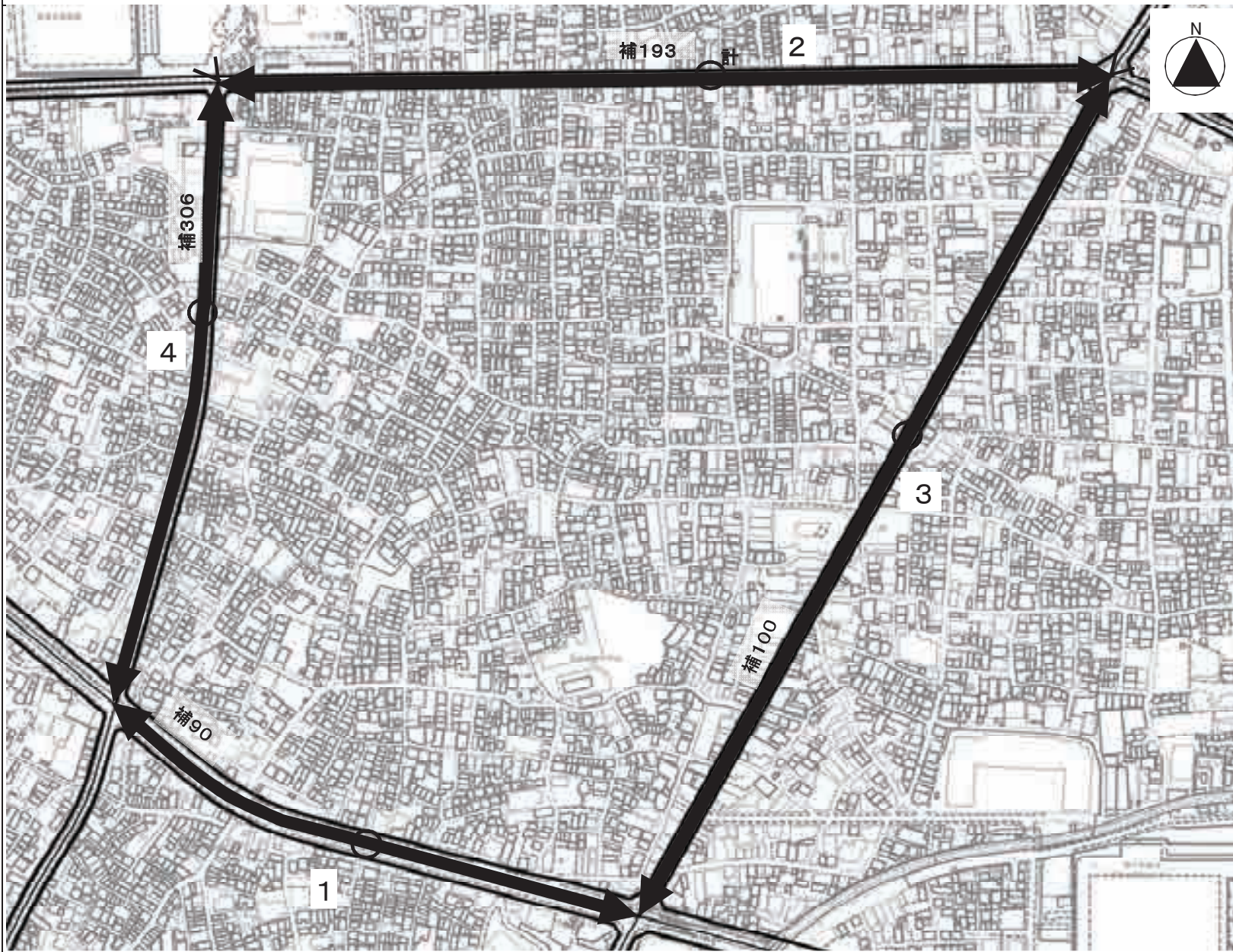


荒川五・六丁目地区（荒. 1）



荒. 1 荒川五・六丁目地区		約33. 6ha
防災再開発促進地区		
道路センター		
地境		
線種境界		
防災都市計画施設道路 第1号～第3号		
地区内 の事業 等	木造住宅密集地域整備事業 (事業中)	地区全域
防災再開発促進地区に含まれる町丁目		
荒川五丁目、荒川六丁目、 荒川七丁目(34、42～46、50番)、 東尾久一丁目(1～5、10～11番)、 東尾久二丁目(1～9番)、 東尾久三丁目(1～2番)、 西日暮里一丁目(1、15～16、37番)、 西日暮里六丁目(1、2、4～6番)		
		0 100 200

町屋二・三・四丁目地区（荒. 2）

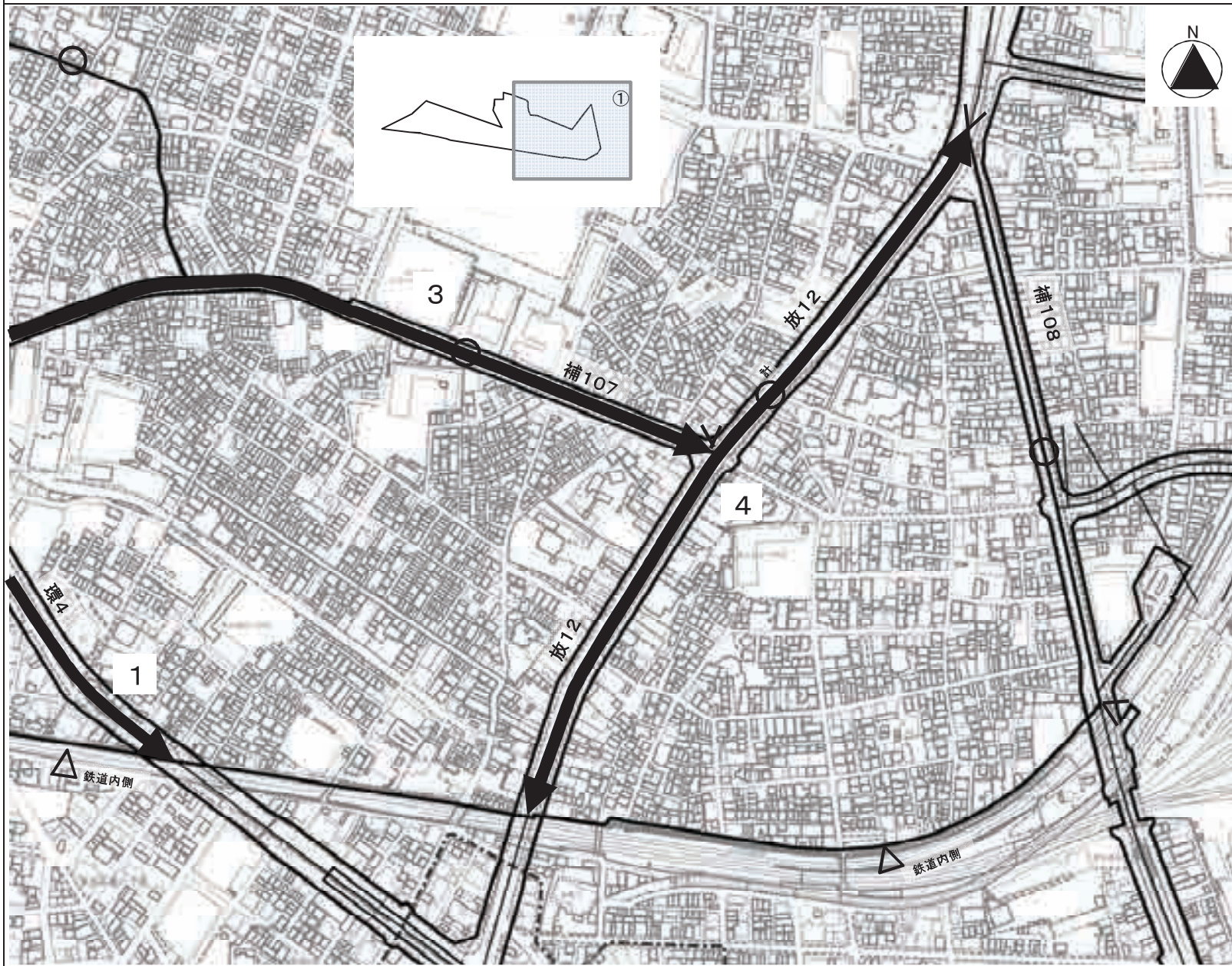


荒. 2 町屋二・三・四丁目地区	約43.5ha
防災再開発促進地区	
道路センター	
都市計画道路センター	
線種境界	
防災都市計画施設道路 第1号～第4号	
地区内の事業等	木造住宅密集地域整備事業(事業中) 街路整備事業(事業中)
	地区全域 補助193号線

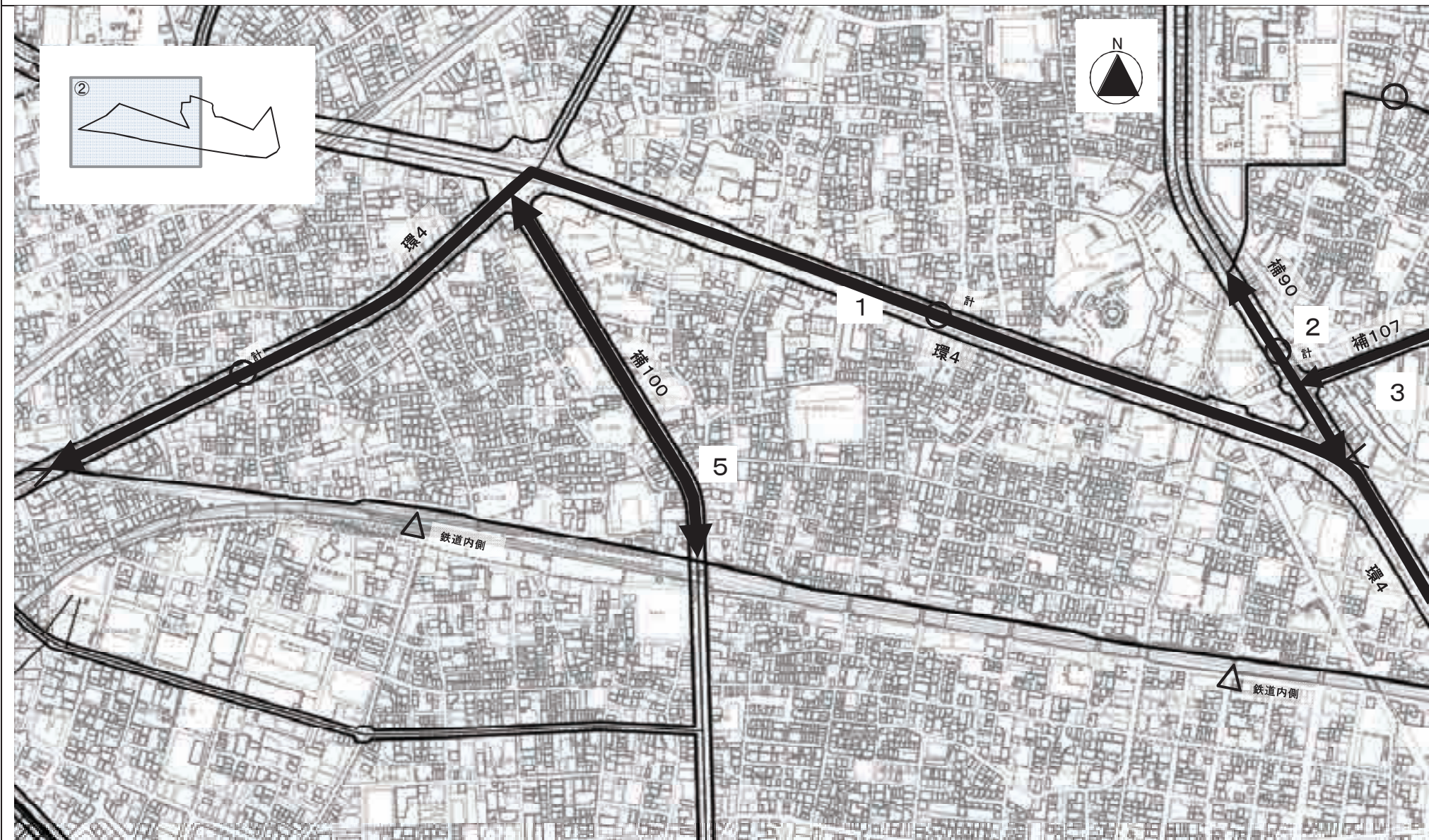
防災再開発促進地区に含まれる町丁目
町屋二丁目、町屋三丁目、
町屋四丁目(6番、8番、10番の一部を除く)、
東尾久六丁目(1～2、15～17番)



南千住・荒川地区（荒. 3）その1

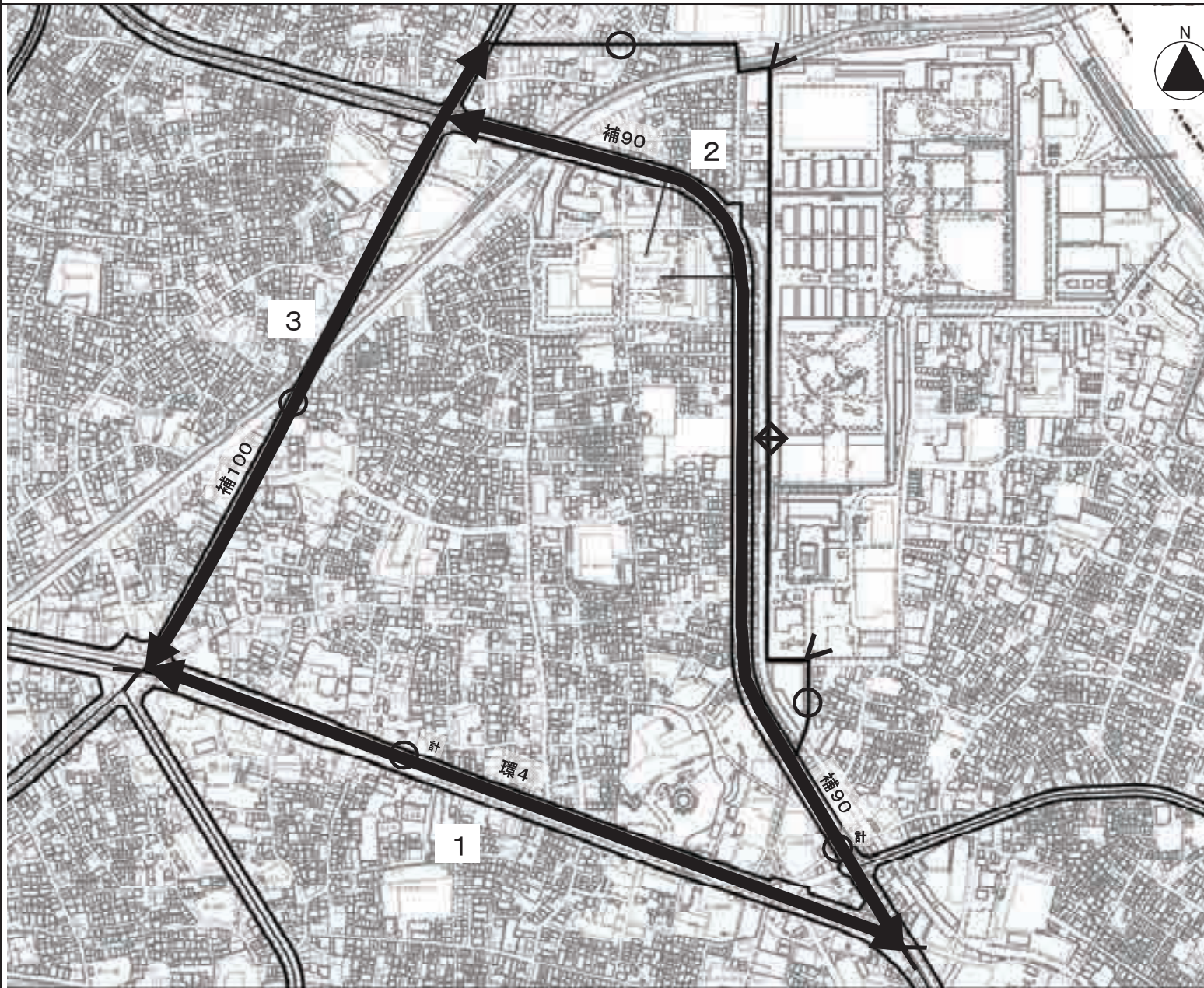


荒. 3 南千住・荒川地区		約87.3ha
防災再開発促進地区		
道路センター		
都市計画道路センター		
線種境界		
鉄道の内側		鉄道内側
防災都市計画施設道路 第1号～第5号		1～5
地区内の事業等	街路整備事業 (事業中) (事業中) 都市防災不燃化促進事業	環状4号線 補助90号線 補助90号線沿道
防災再開発促進地区に含まれる町丁目		
南千住一丁目、 南千住五丁目、 南千住六丁目(1、24～26、45～48、59～60番)、 荒川一丁目(1、6、32番を除く) 荒川三丁目 西日暮里一丁目(2～13、19～32、42～49、61番)		
		0 100 200



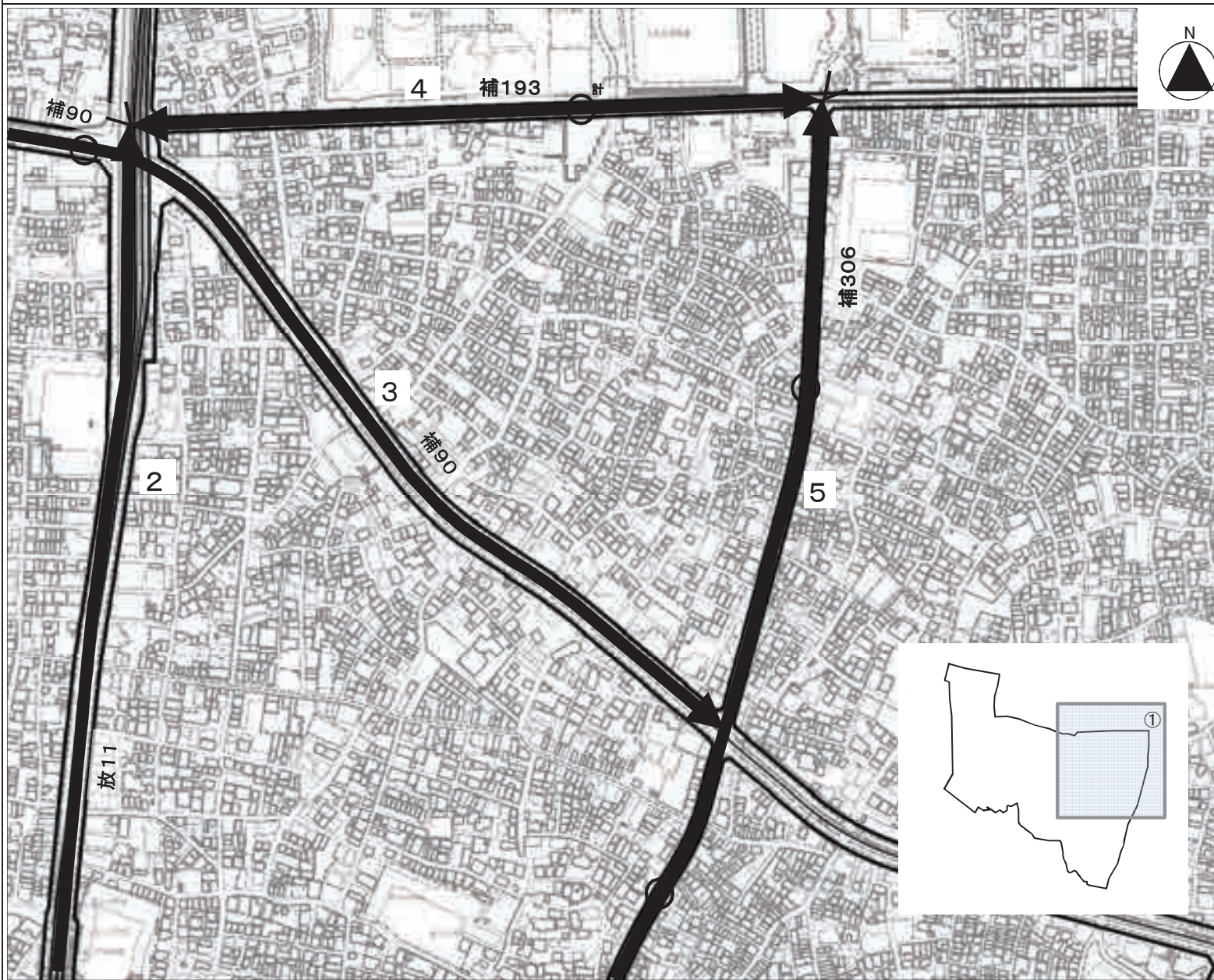
0 100 200

荒川二丁目周辺地区（荒. 4）



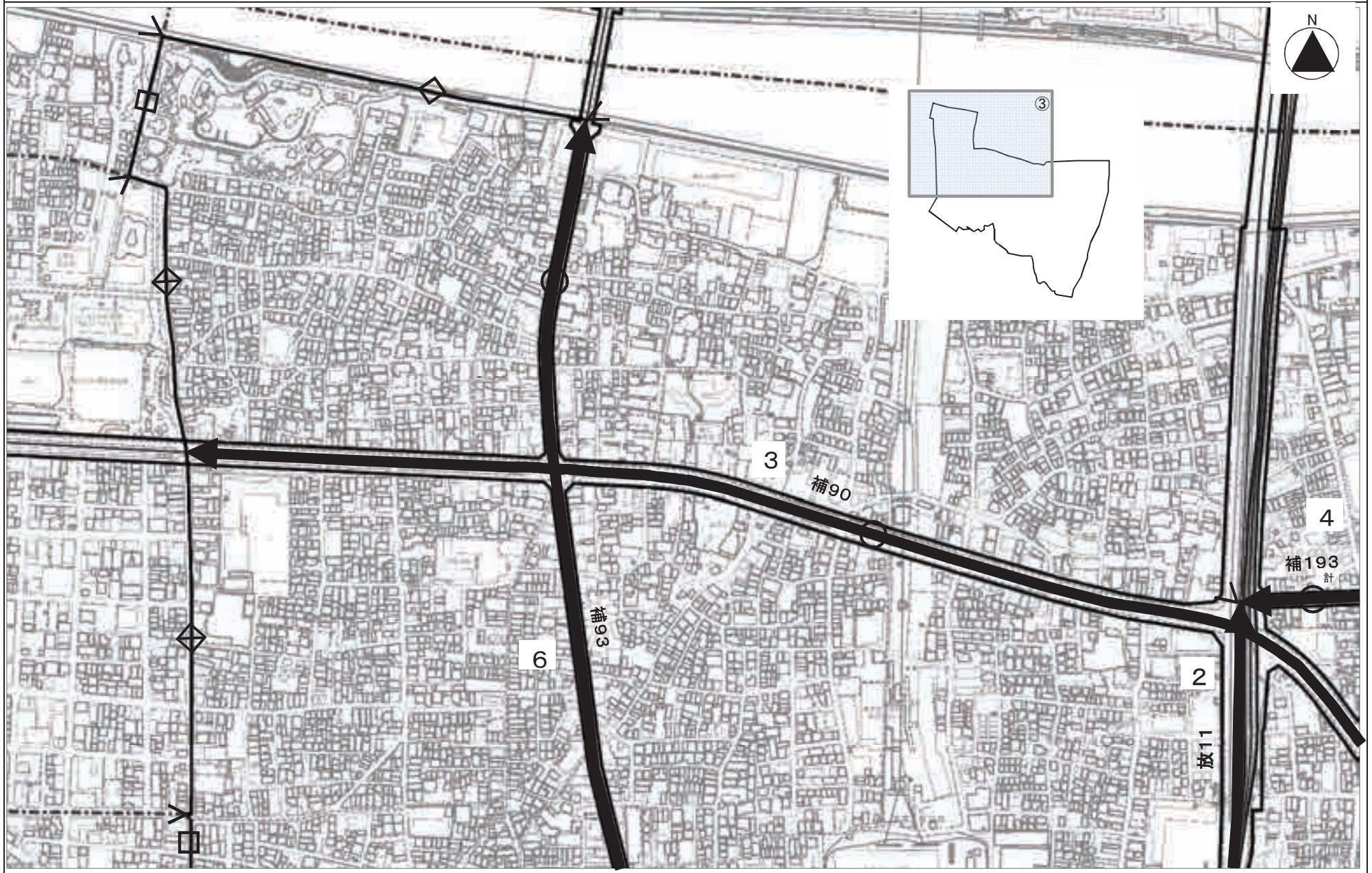
荒. 4	約48.5ha
荒川二丁目周辺地区	
防災再開発促進地区	
道路センター	
都市計画道路センター	
敷地境	
線種境界	
防災都市計画施設道路 第1号～第3号	1～3
地区内の事業等	木造住宅密集地域整備事業(事業中) 街路整備事業(事業中) 都市防災不燃化促進事業(事業中)
	地区全域 補助90号線 補助90号線沿道
防災再開発促進地区に含まれる町丁目	
荒川一丁目(1～2、6、32番)、荒川二丁目、 荒川三丁目(1～2、11～12、21～22、32～33、35 50～52、73～74、76～77、79番) 荒川四丁目、荒川五丁目(1、9、11～12番)、 荒川六丁目(1～6番)、荒川七丁目、 西日暮里一丁目(2番)、 町屋一丁目(1～2、19～21番)、町屋二丁目(1～2番)	
0 100 200	

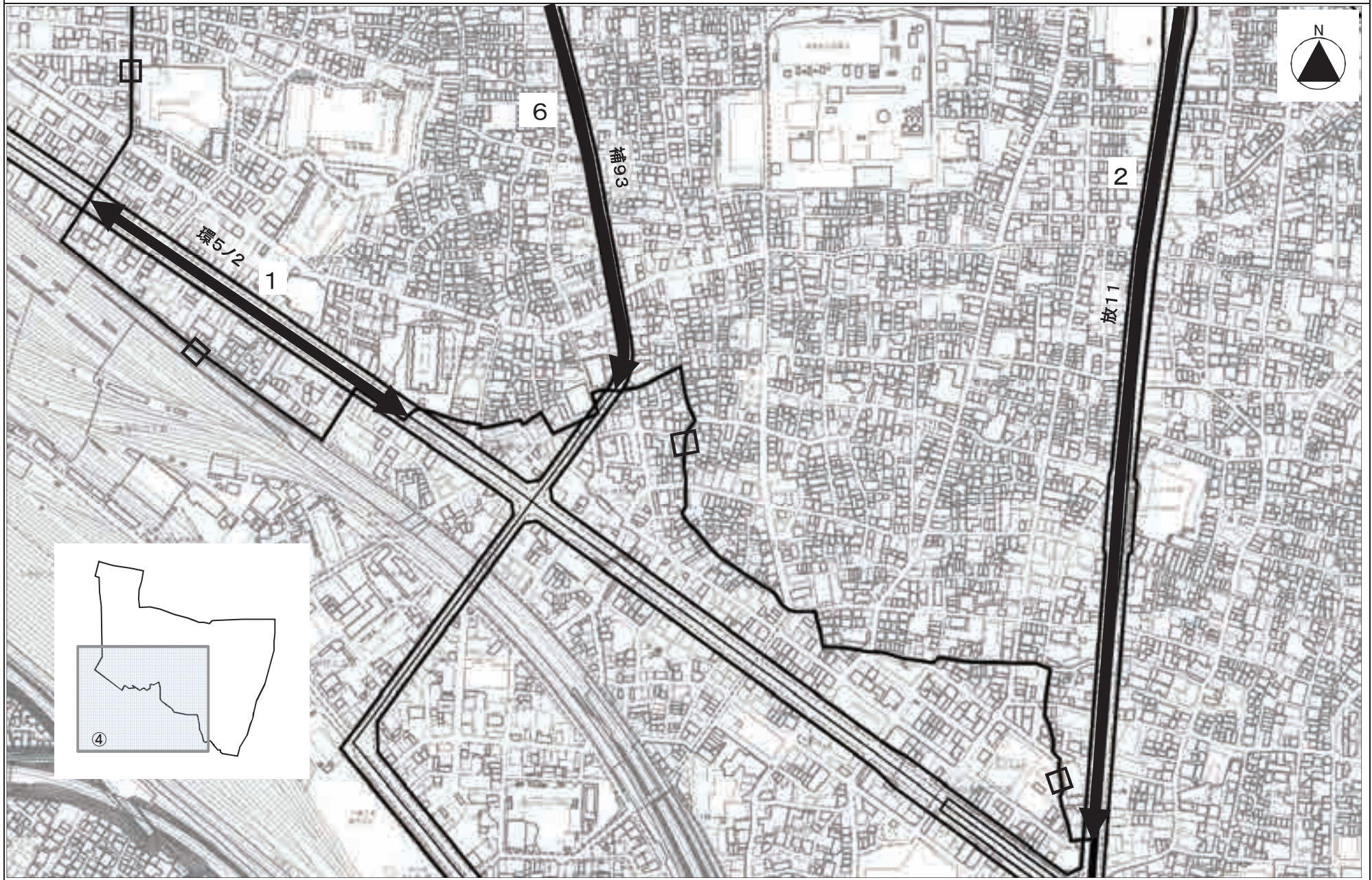
尾久地区（荒. 5） その1



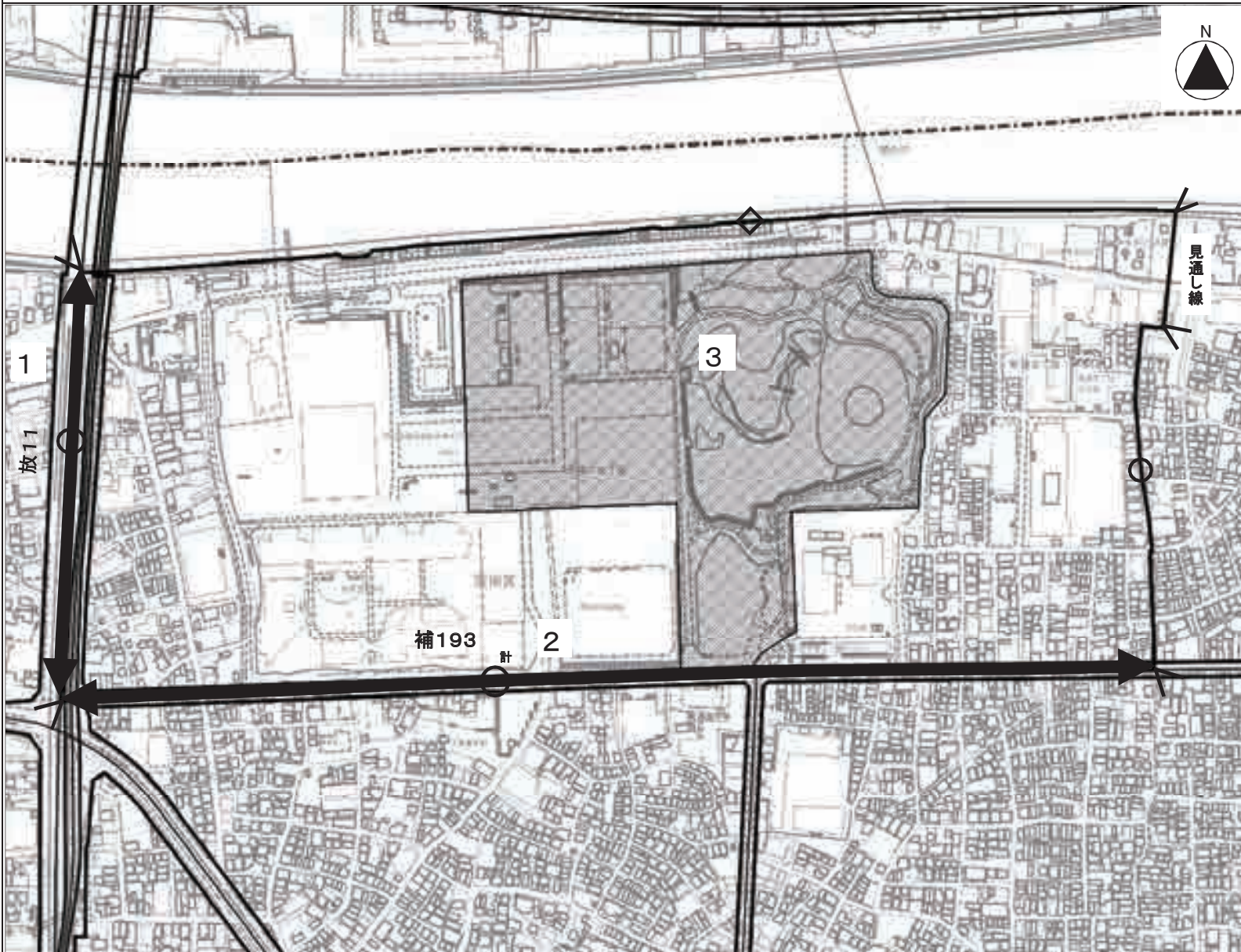
荒. 5 尾久地区	約166.0ha								
防災再開発促進地区									
道路センター									
都市計画道路センター									
地境									
町丁目境									
行政界									
線種境界									
防災都市計画施設道路 第1号～第6号									
地区内 の事業 等	<table border="1"> <tr> <td>木造住宅密集地域整備事業 (事業中)</td> <td>地区全域</td> </tr> <tr> <td>都市防災不燃化促進事業 (一部完了)</td> <td>補助90号線沿道</td> </tr> <tr> <td>街路整備事業(事業中) (予定)</td> <td>補助90号線 補助193号線</td> </tr> <tr> <td>公園事業(予定)</td> <td>宮前公園</td> </tr> </table>	木造住宅密集地域整備事業 (事業中)	地区全域	都市防災不燃化促進事業 (一部完了)	補助90号線沿道	街路整備事業(事業中) (予定)	補助90号線 補助193号線	公園事業(予定)	宮前公園
木造住宅密集地域整備事業 (事業中)	地区全域								
都市防災不燃化促進事業 (一部完了)	補助90号線沿道								
街路整備事業(事業中) (予定)	補助90号線 補助193号線								
公園事業(予定)	宮前公園								
防災再開発促進地区に含まれる町丁目									
町屋四丁目(6、8、10～12、26～27、36番) 東尾久一丁目(1、3、4番を除く)、 東尾久二丁目(1～4番を除く)、 東尾久三丁目(1番を除く)、東尾久四丁目 東尾久五丁目、東尾久六丁目 西尾久一丁目、西尾久二丁目 西尾久三丁目(1、7～8、19～26番)、 西尾久四丁目、西尾久五丁目、西尾久六丁目 西日暮里六丁目(6、13～14番)									







尾久の原公園周辺地区（荒. 6）



荒. 6 尾久の原公園周辺地区	約37.4ha
防災再開発促進地区	
道路センター	
都市計画道路センター	
地境	
線種境界	
防災都市計画施設道路 第1号～第2号	1~2
防災都市計画施設公園 第3号	3
地区内 の事業 等	街路整備事業 (一部事業中)(一部予定) 公園事業(一部完了) 補助193号線 尾久の原公園

防災再開発促進地区に含まれる町丁目
町屋五丁目(1~2、13~16、21の一部、22番を除く)、
東尾久七丁目、
東尾久八丁目(1~14番)

