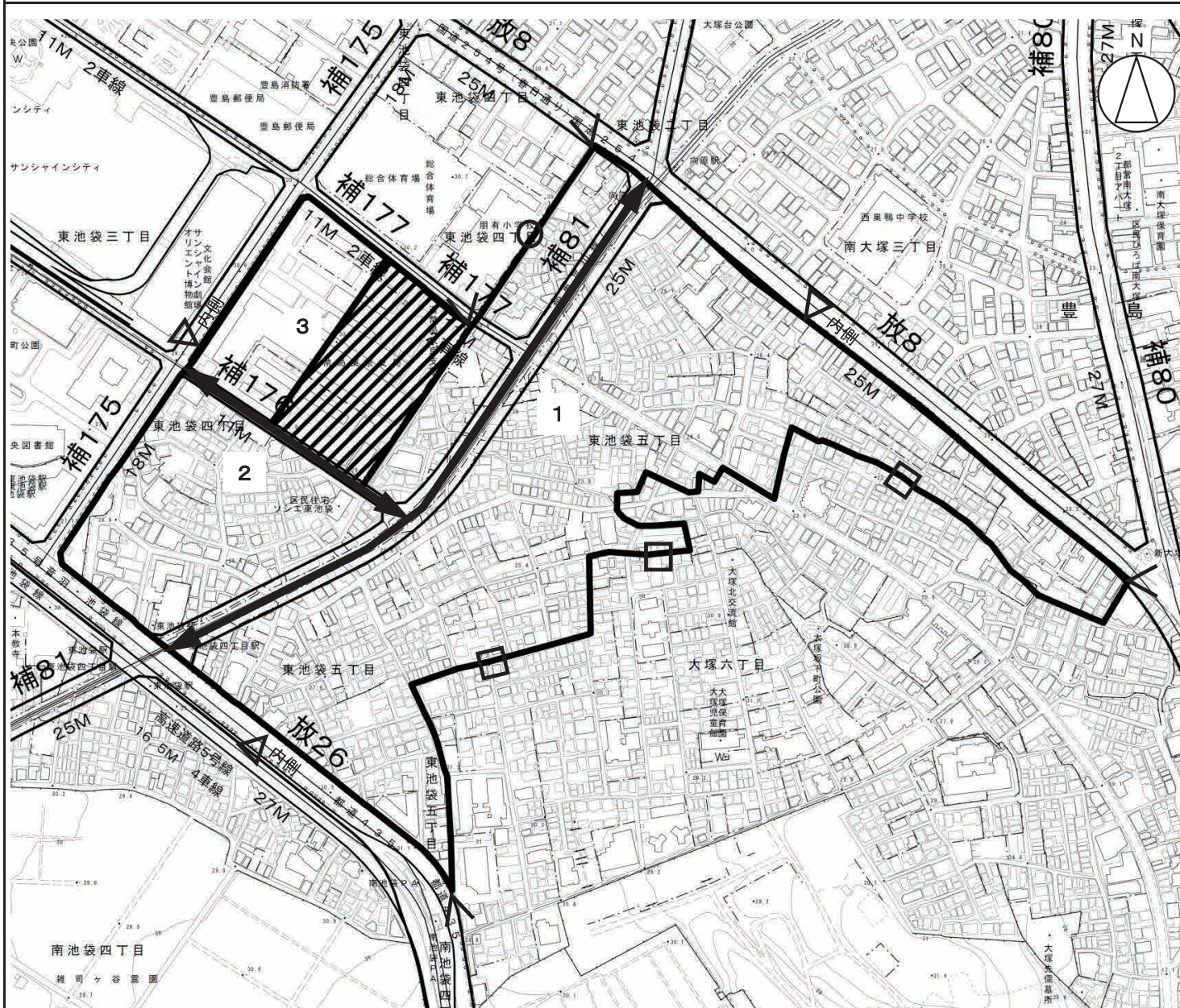


豊1. 東池袋四・五丁目地区 (豊. 1)

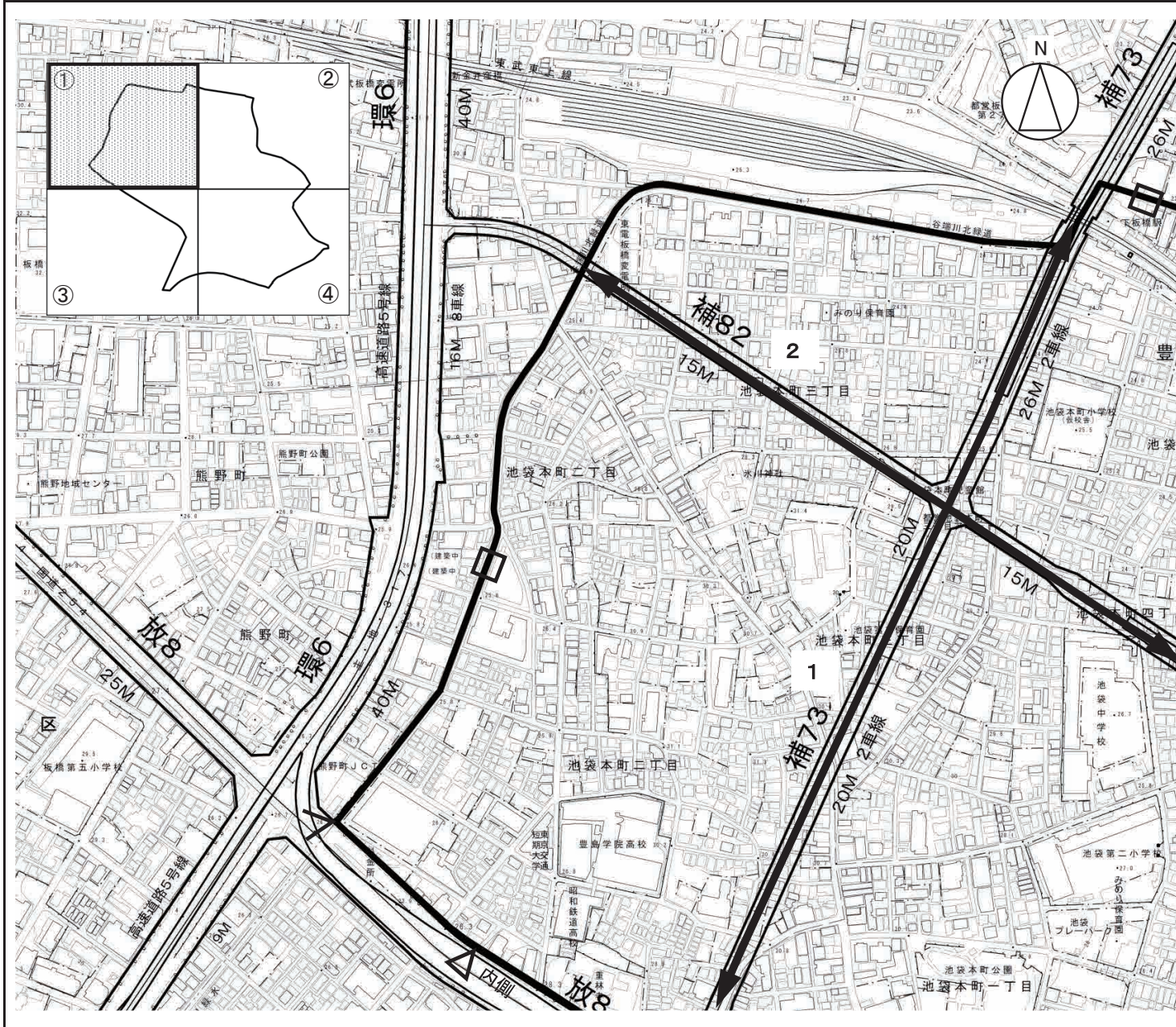


|                          |   |
|--------------------------|---|
| 豊1<br>東池袋四・五丁目地区         | 約 22.6 ha   |
| 防災再開発促進地区                |   |
| 道路センター                   |   |
| 道路の内側                    |   |
| 区境                       |   |
| 線種境界マーク                  |   |
| 防災都市計画施設道路 第1号～第2号       |   |
| 防災都市計画施設公園 第3号           |   |
| 地区内の事業等                  | <ul style="list-style-type: none"> <li>・防災密集地域総合整備事業(事業中)</li> <li>・街路整備事業(事業中)</li> <li>・市街地再開発事業(事業中)</li> <li>・防災公園街区整備事業(事業中)</li> <li>・防災街区整備事業(予定)</li> <li>・地区計画「東池袋四・五丁目地区」(決定済)</li> <li>・再開発等促進区を定める地区計画「東池袋四丁目42番地区」(決定済)</li> <li>・東京都建築安全条例に基づく新たな防火規制(決定済)</li> </ul> |
|                          | 一部<br>補助1号線・補助176号線   |
|                          | 一部  |
| 防災再開発促進地区に含まれる町丁目        |   |
| 東池袋四丁目(1～4、14～18、29～38番) |   |
| 東池袋五丁目                   |   |





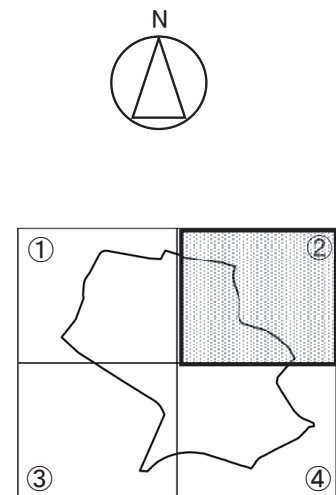
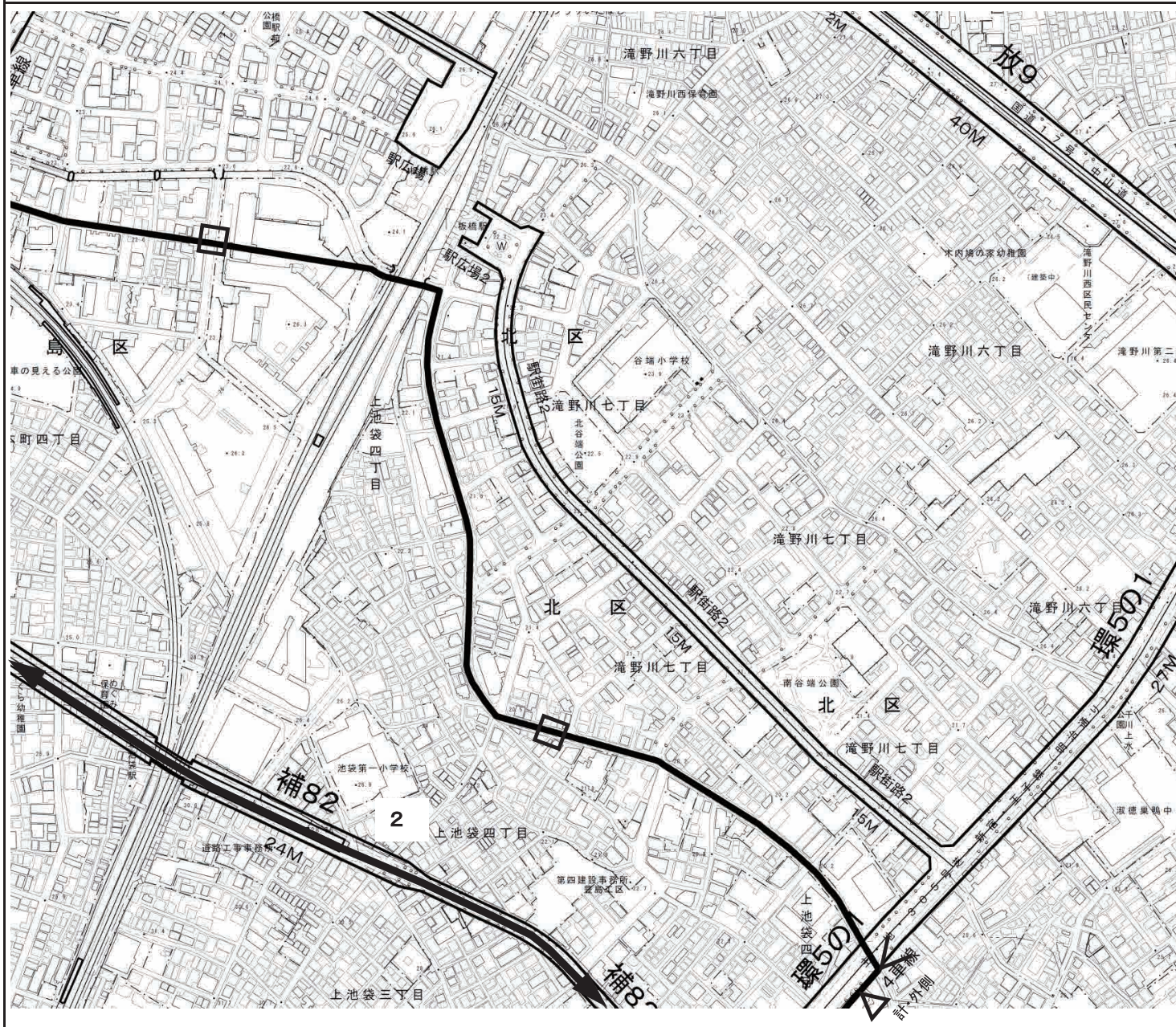
豊2. 池袋本町・上池袋地区 (豊. 2) (その1)



|                                       |  |
|---------------------------------------|--|
| 豊. 2<br>池袋本町・上池袋地区                    | 約 131.3 ha   |
| 防災再開発促進地区                             |  |
| 道路の外側                                 | 計・外側   |
| 道路の内側                                 | 内側   |
| 鉄道の外側                                 | 鉄道外側   |
| 区境                                    |  |
| 地境                                    |  |
| 町丁目境                                  |  |
| 線種境界マーク                               |  |
| 防災都市計画施設道路 第1号~第2号                    | 1 ~ 2<br>  |
| 地区内の事業等                               | <ul style="list-style-type: none"> <li>・防災密集地域総合整備事業(事業中)</li> <li>・街路整備事業(事業中)</li> <li>・都市防災不燃化促進事業(事業中)</li> <li>・防災街区整備事業(事業中)</li> <li>・地区計画「上池袋二・三・四丁目地区」、「池袋本町地区」(決定済)</li> <li>・東京都建築安全条例に基づく新たな防火規制(決定済)</li> <li>・新たな防火規制(予定)</li> </ul> |
|                                       | 地区全域<br>補助73号線・<br>82号線<br>補助73・<br>82号線沿道地区<br><br>一部<br>上池袋一丁目   |
| 防災再開発促進地区に含まれる町丁目                     |  |
| 池袋本町一・二・三・四丁目(全域)<br>上池袋一・二・三・四丁目(全域) |  |
| 0    50    100    200<br>m            |  |

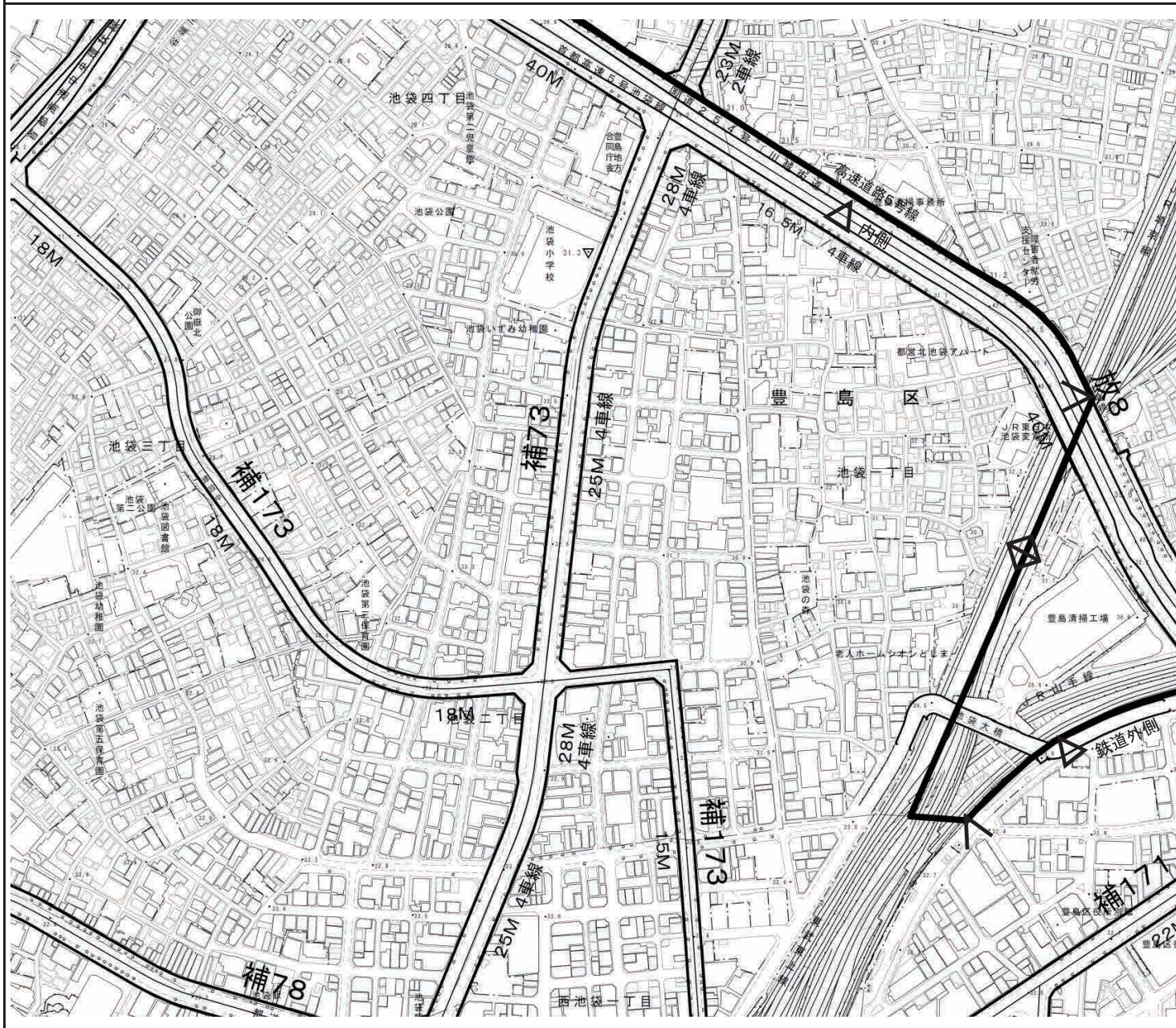


豊2. 池袋本町・上池袋地区 (豊. 2) (その2)





豊2. 池袋本町・上池袋地区 (豊. 2) (その3)





豊2. 池袋本町・上池袋地区 (豊. 2) (その4)

