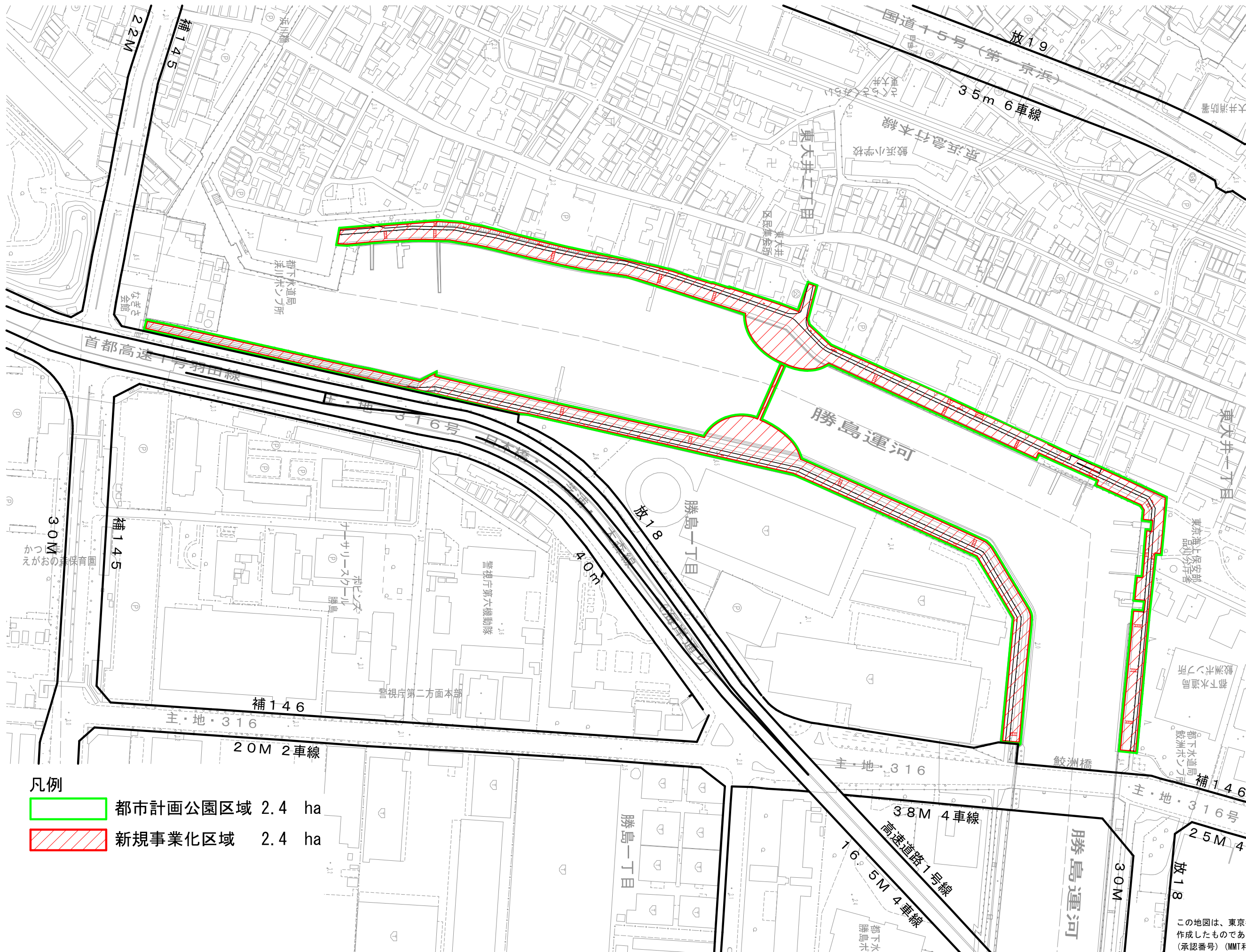


優先整備区域に係る図面

第三・三・百三十号 勝島運河公園

縮尺 二千五百分の一



- 凡例
- 都市計画公園区域 2.4 ha
 - 新規事業化区域 2.4 ha

この地図は、東京都縮尺2,500分の1地形図を利用して作成したものである。
(承認番号) (MMT利許第05-109号) (5都市基交測第81号)