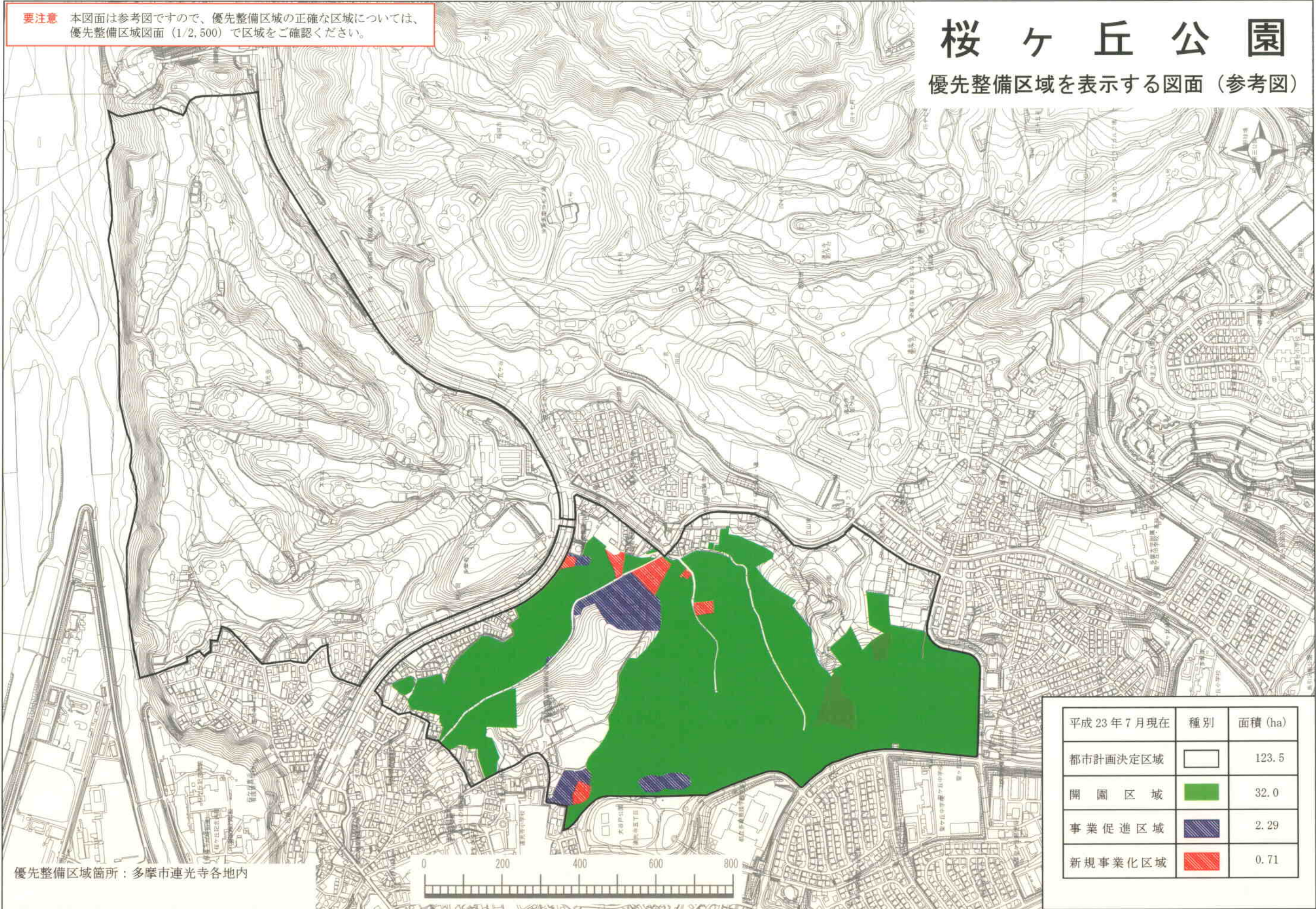


この地図は、国土地理院の承認（平15国地開公第34号）を得て作成した東京圏地形図（S=1:2,500）を複製（平22都市基交第294号）して作成したものである。無断複製を禁ずる。

**要注意** 本図面は参考図ですので、優先整備区域の正確な区域については、優先整備区域図面（1/2,500）で区域をご確認ください。

# 桜ヶ丘公園

優先整備区域を表示する図面（参考図）



優先整備区域箇所：多摩市連光寺各地内

平成 23 年 7 月現在	種別	面積 (ha)
都市計画決定区域		123.5
開園区域		32.0
事業促進区域		2.29
新規事業化区域		0.71