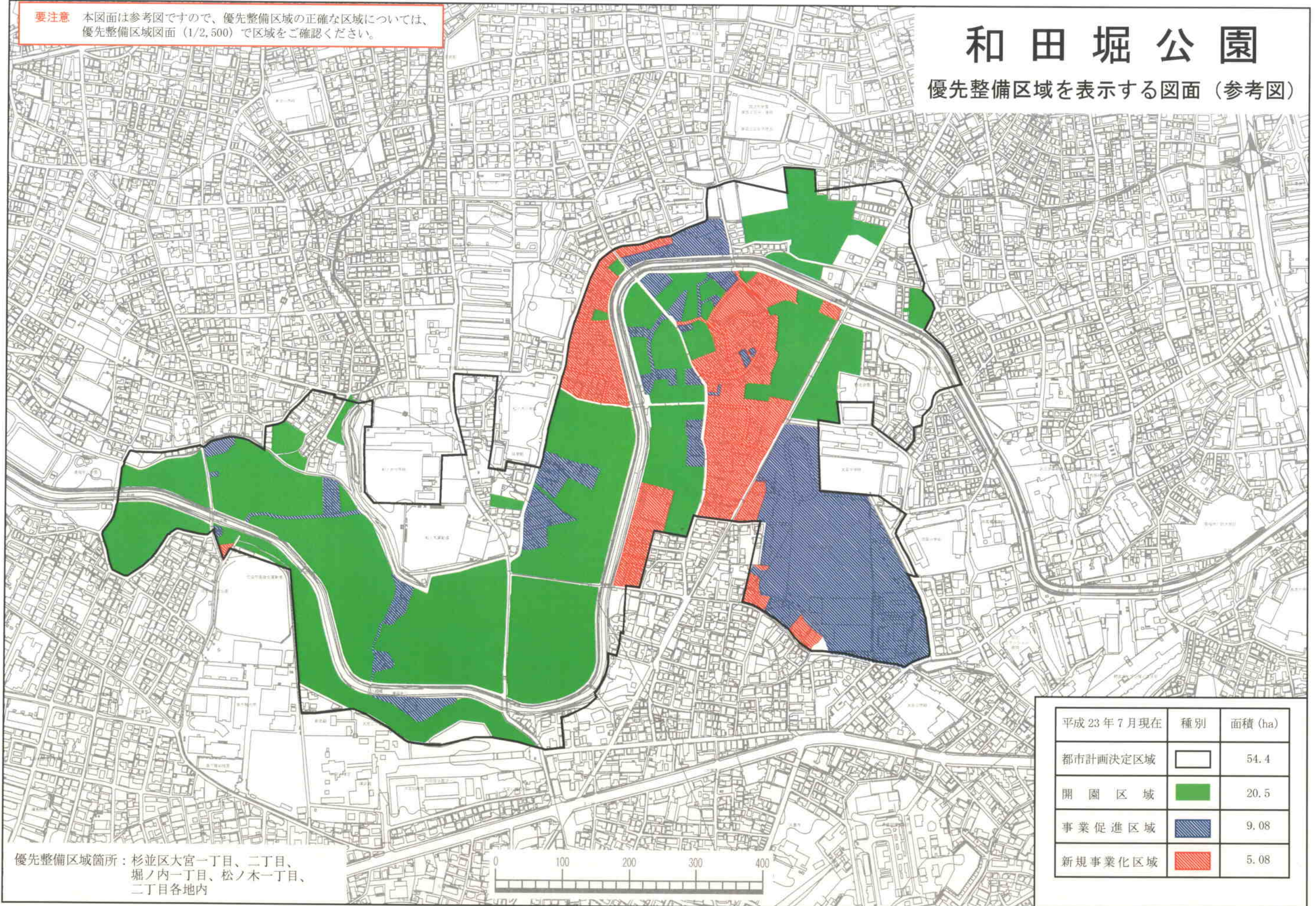


【この地図は、国土情報課の平成15年度地籍調査(1号)を基に作成した東京都市圏(1号) (1/2,500)を複製(平成22年度国土情報第2号)として作成したものである。測図精度を要する。】

**要注意** 本図面は参考図ですので、優先整備区域の正確な区域については、優先整備区域図面(1/2,500)で区域をご確認ください。

# 和田堀公園

優先整備区域を表示する図面(参考図)



優先整備区域箇所：杉並区大宮一丁目、二丁目、堀ノ内一丁目、松ノ木一丁目、二丁目各地内

| 平成23年7月現在 | 種別       | 面積(ha) |
|-----------|----------|--------|
|           | 都市計画決定区域 | 54.4   |
|           | 開園区域     | 20.5   |
|           | 事業促進区域   | 9.08   |
|           | 新規事業化区域  | 5.08   |