

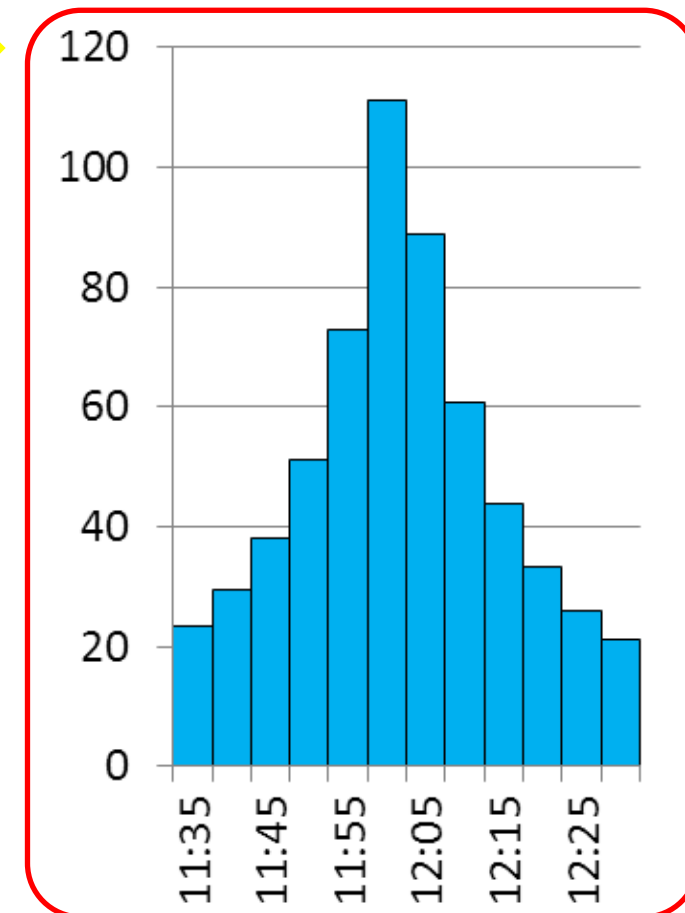
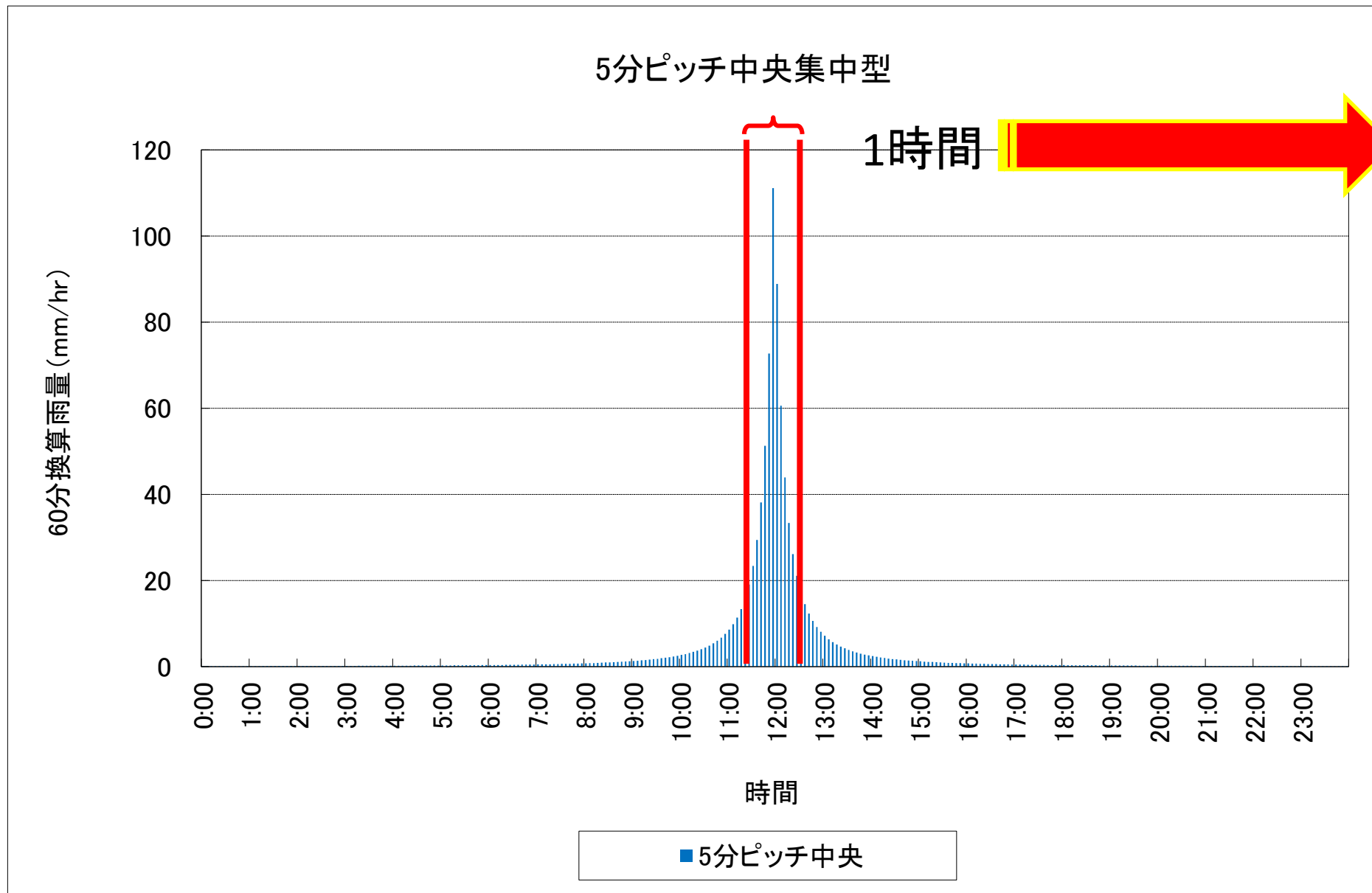
現況解析結果について

シミュレーション前提条件(計画降雨)

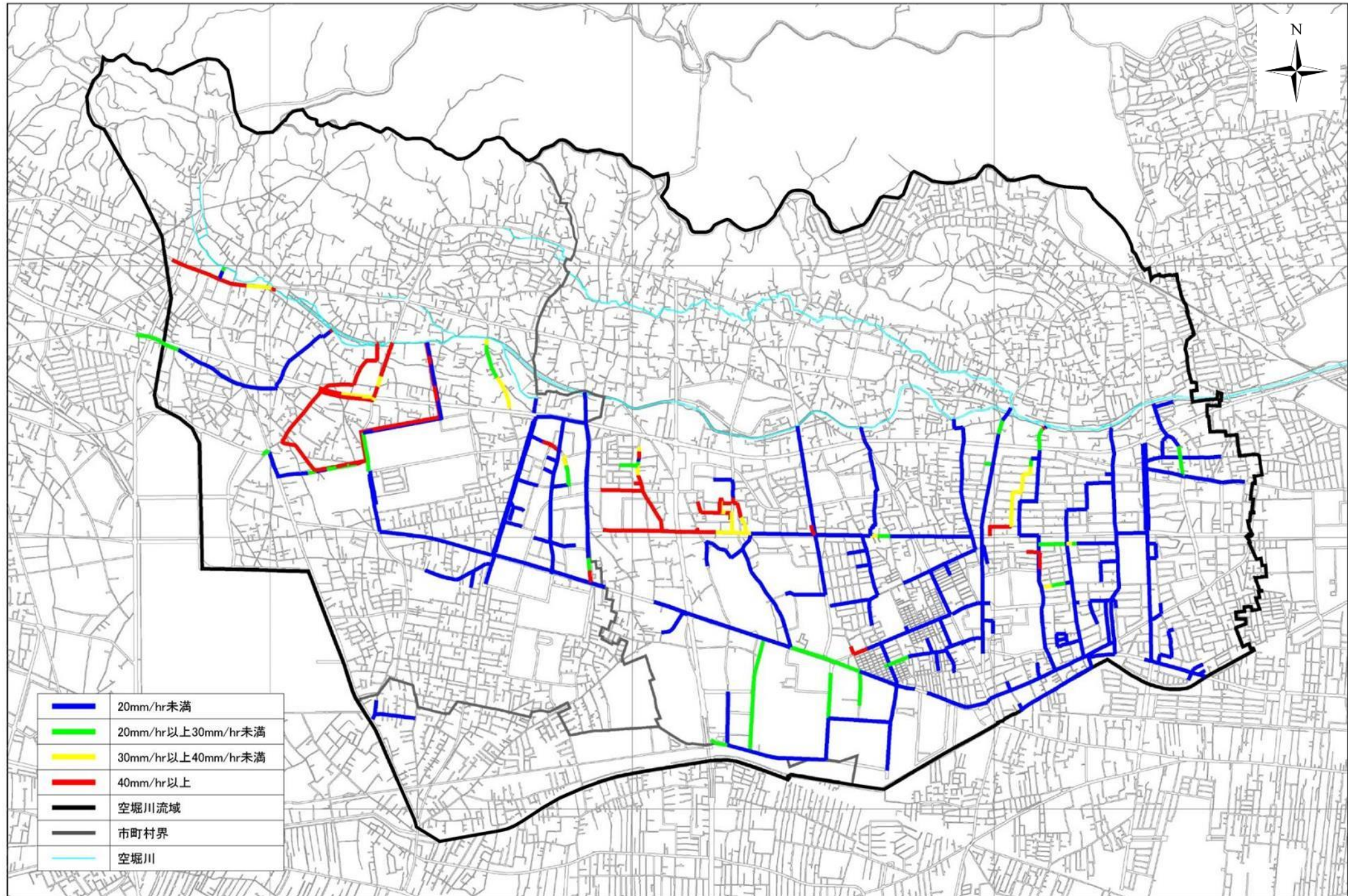
● 計画降雨の設定

シミュレーションに使用する計画降雨は以下のとおりとした。

降雨強度式： $5,000 / (t+40)$ (t : 流達時間) を元に作成
(時間50mm、5分ピッチ、24時間降雨、中央集中型)



シミュレーション結果(既設管能力評価)



現況の既設管の能力について解析した結果、大半が時間20ミリ以下であることが判明した