

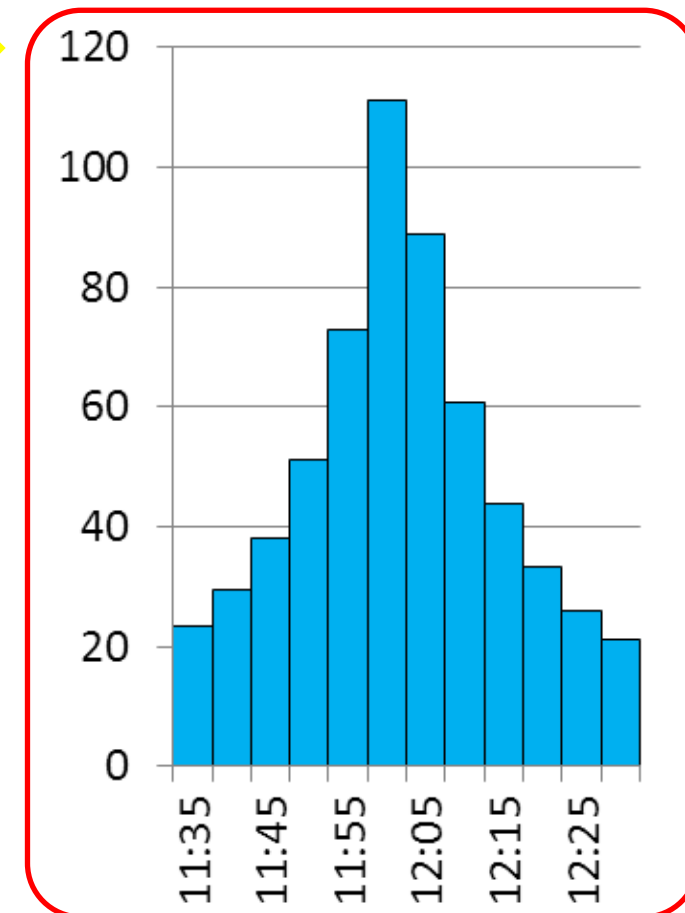
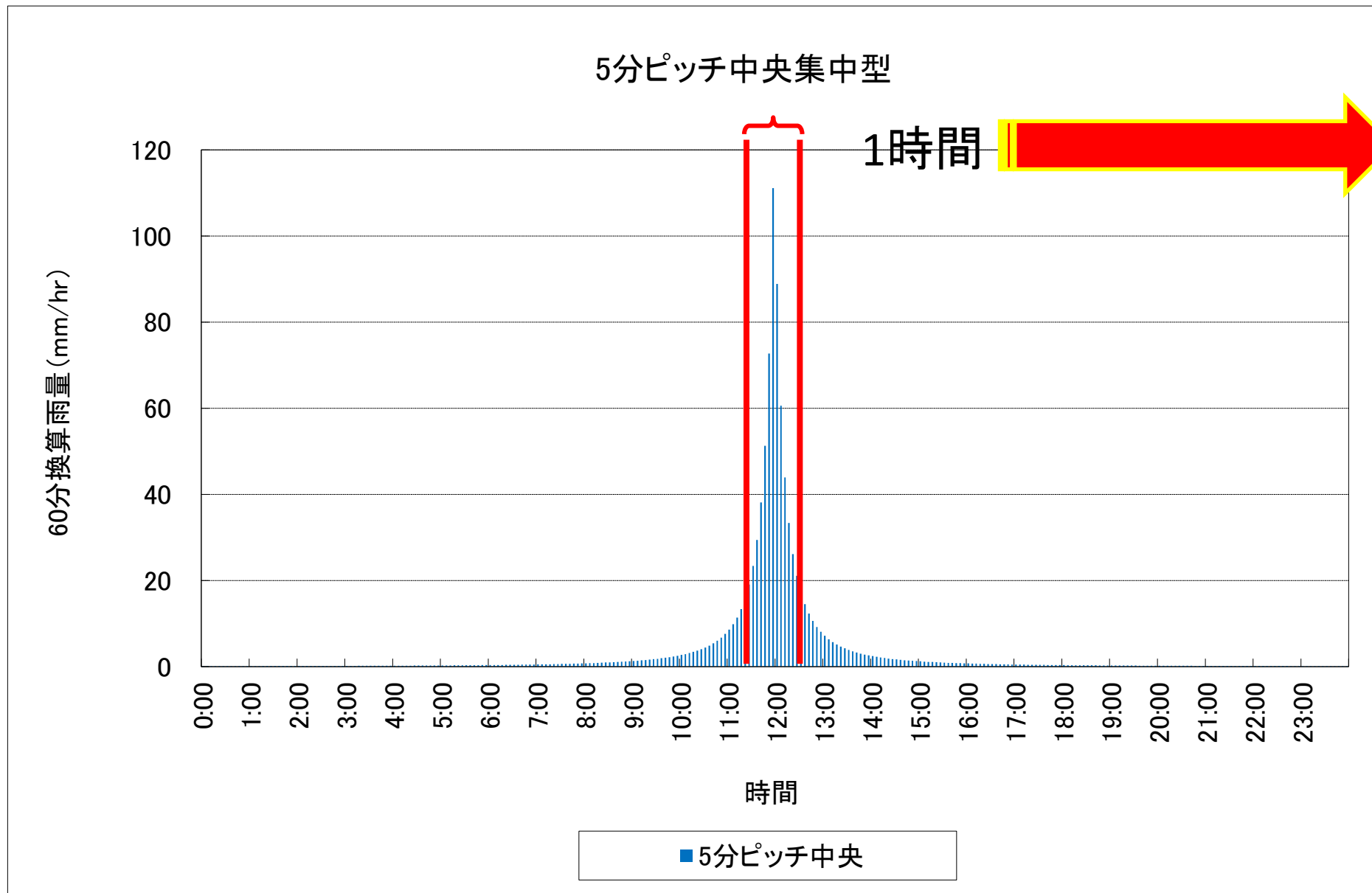
# 現況解析結果について

# シミュレーション前提条件(計画降雨)

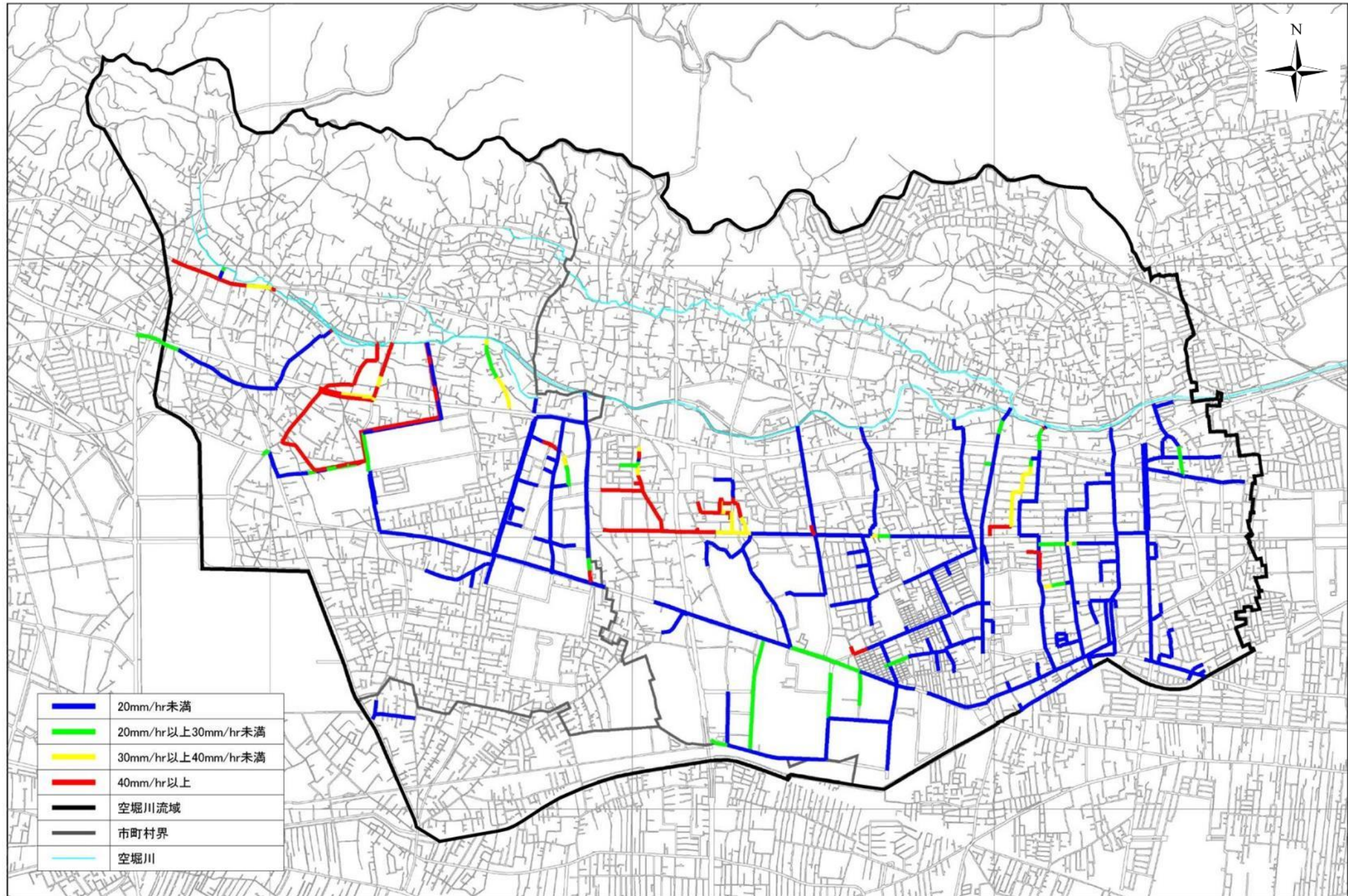
## ● 計画降雨の設定

シミュレーションに使用する計画降雨は以下のとおりとした。

降雨強度式： $5,000 / (t+40)$  ( $t$ : 流達時間) を元に作成  
(時間50mm、5分ピッチ、24時間降雨、中央集中型)



# シミュレーション結果(既設管能力評価)



現況の既設管の能力について解析した結果、大半が時間20ミリ以下であることが判明した