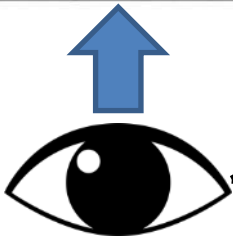
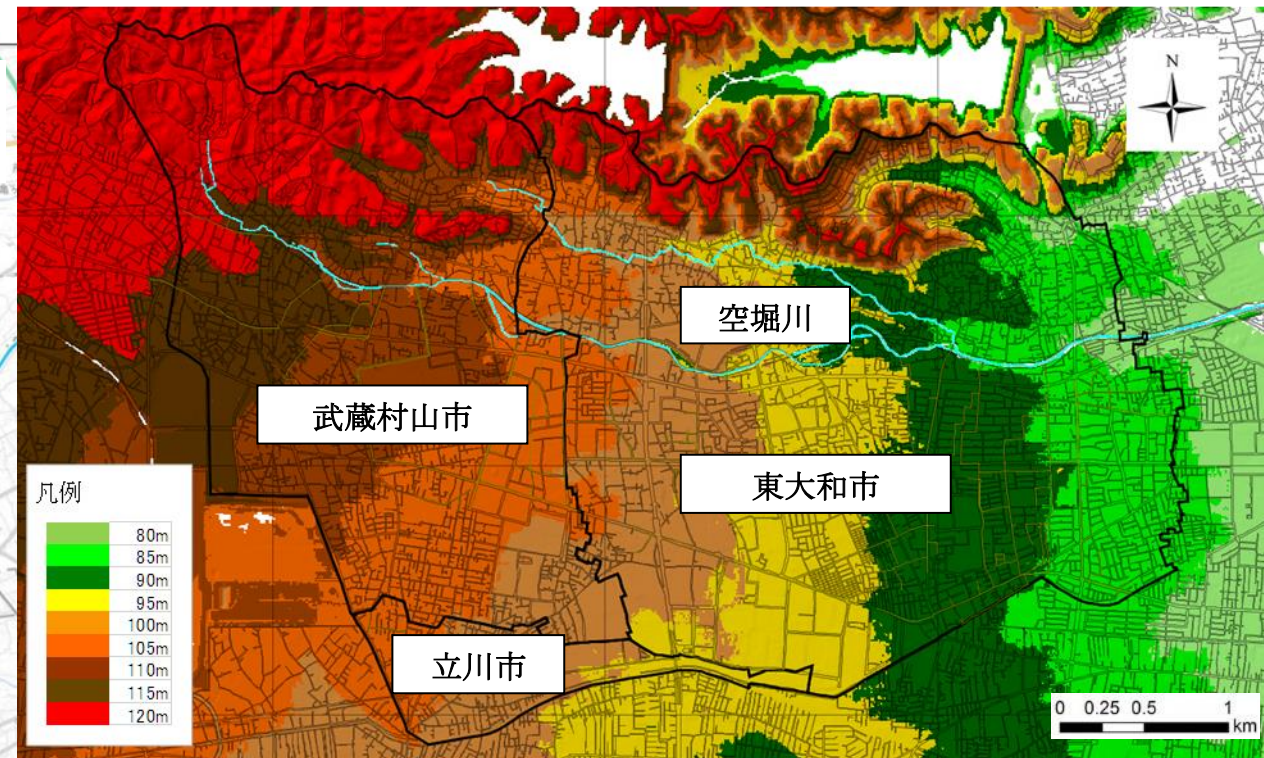
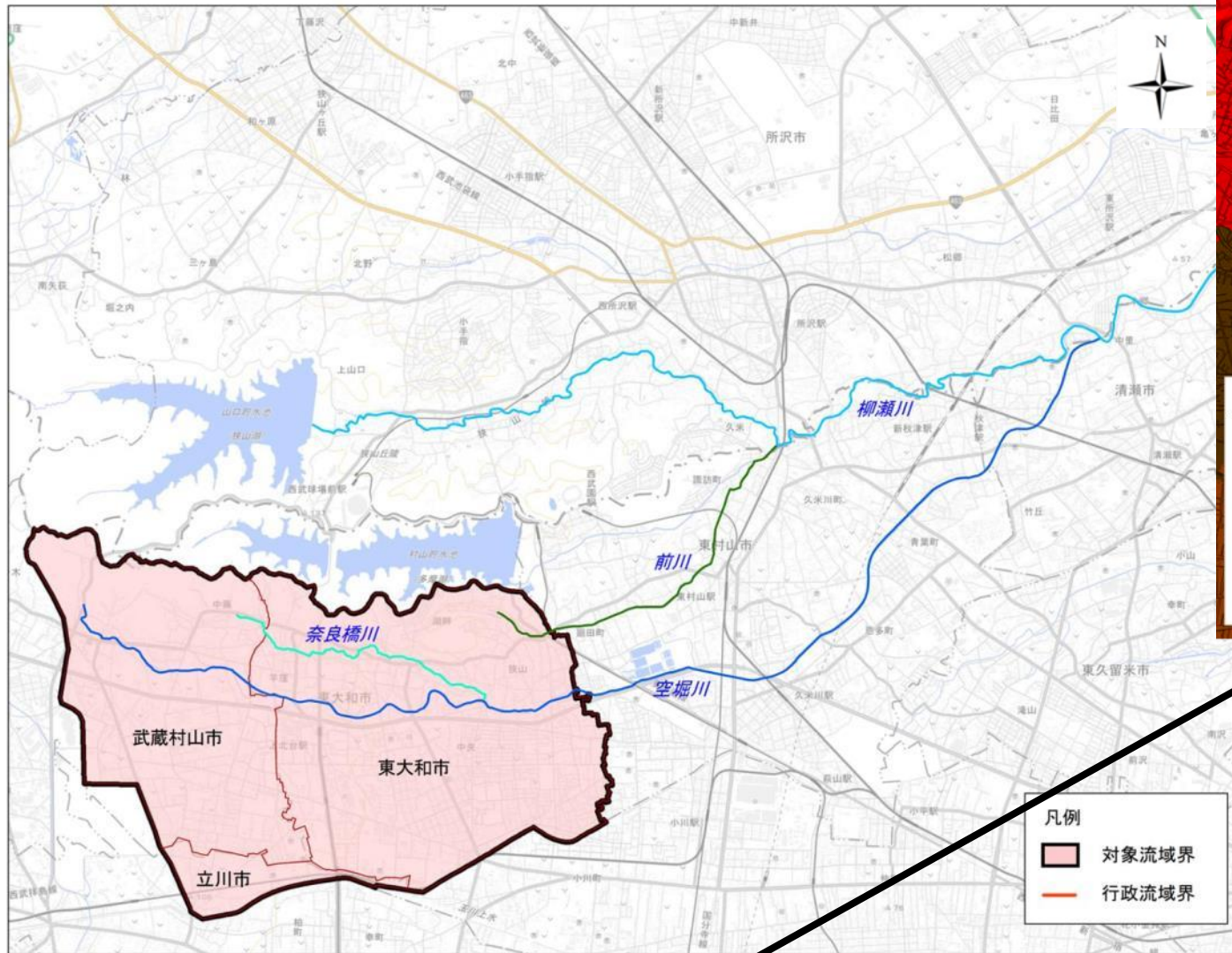


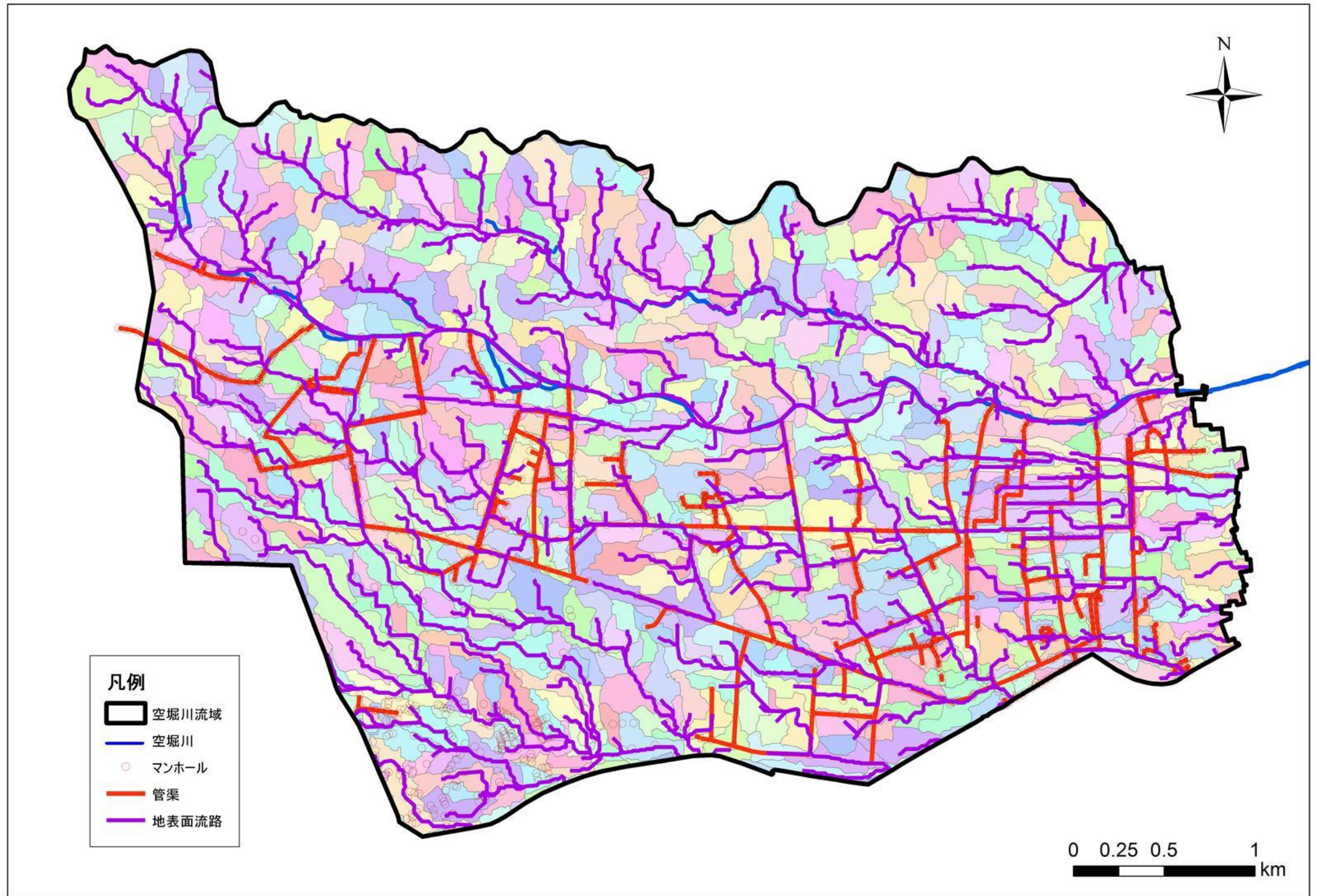
現況調査について

基礎調査 (対象地区及び地盤高)

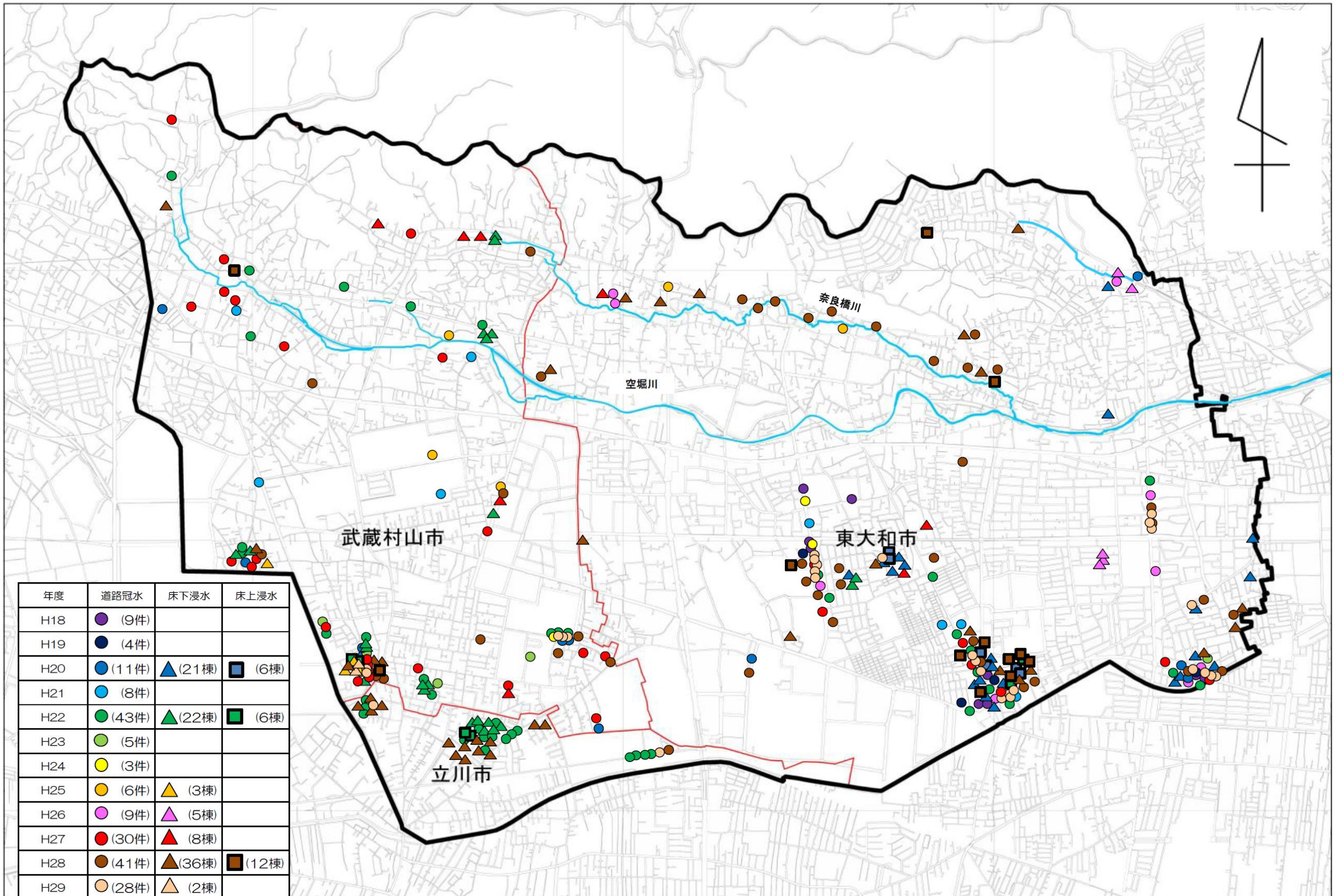
対象地区は、空堀川上流右岸流域であり、空堀川に沿って東に傾斜しているが、武蔵村山市南部及び立川市部分については、概ね南東に向けて傾斜している。



基礎調査(表面流路)



基礎調査(浸水実績)



基礎調査(浸水発生事例)

2016.8.22



(写真1)



(写真2)



武蔵村山市大南5丁目付近

(写真1)



(写真2)



東大和市仲原1丁目付近

東大和市新堀3丁目付近

(写真1)

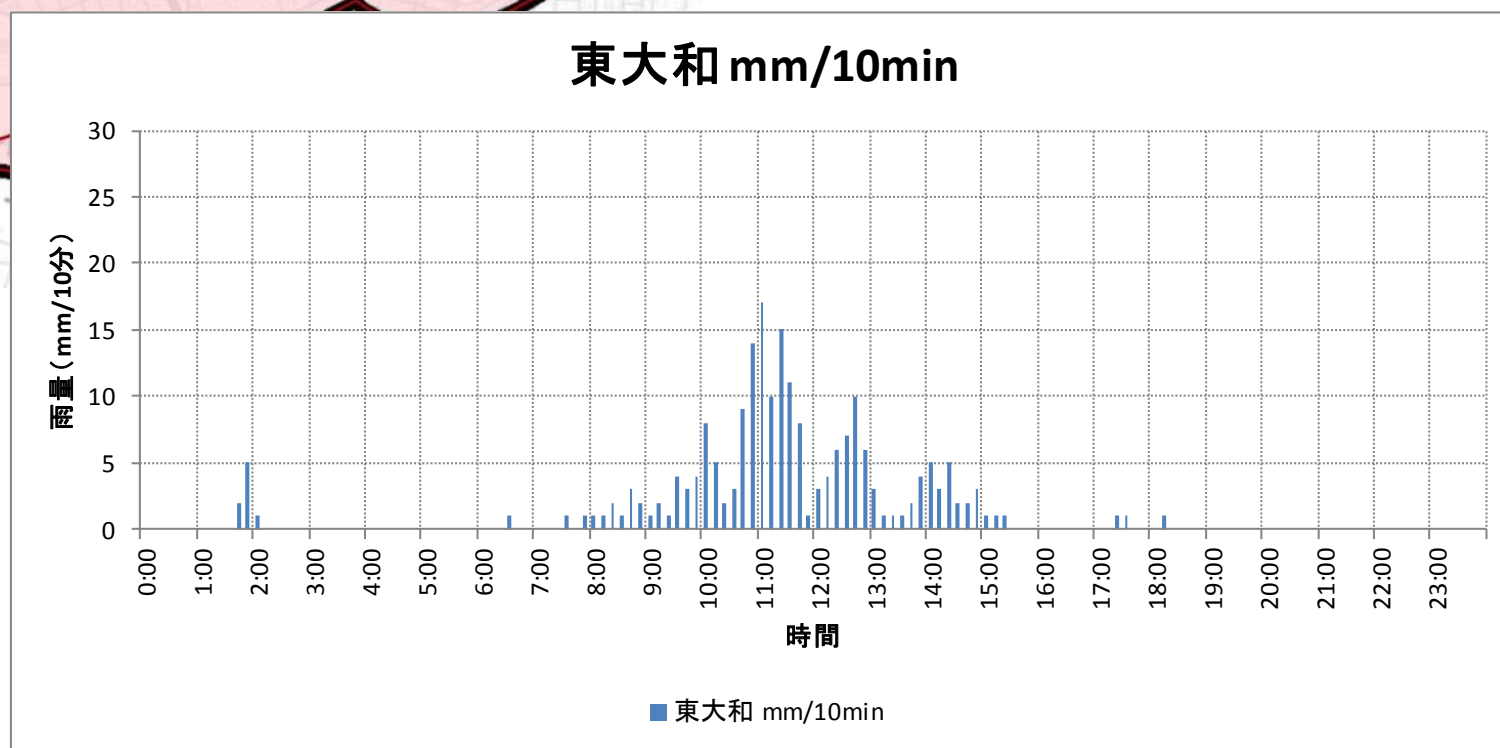


(写真2)



武蔵村山市大南1丁目付近

東大和 mm/10min



基礎調査(既存雨水排除施設)

