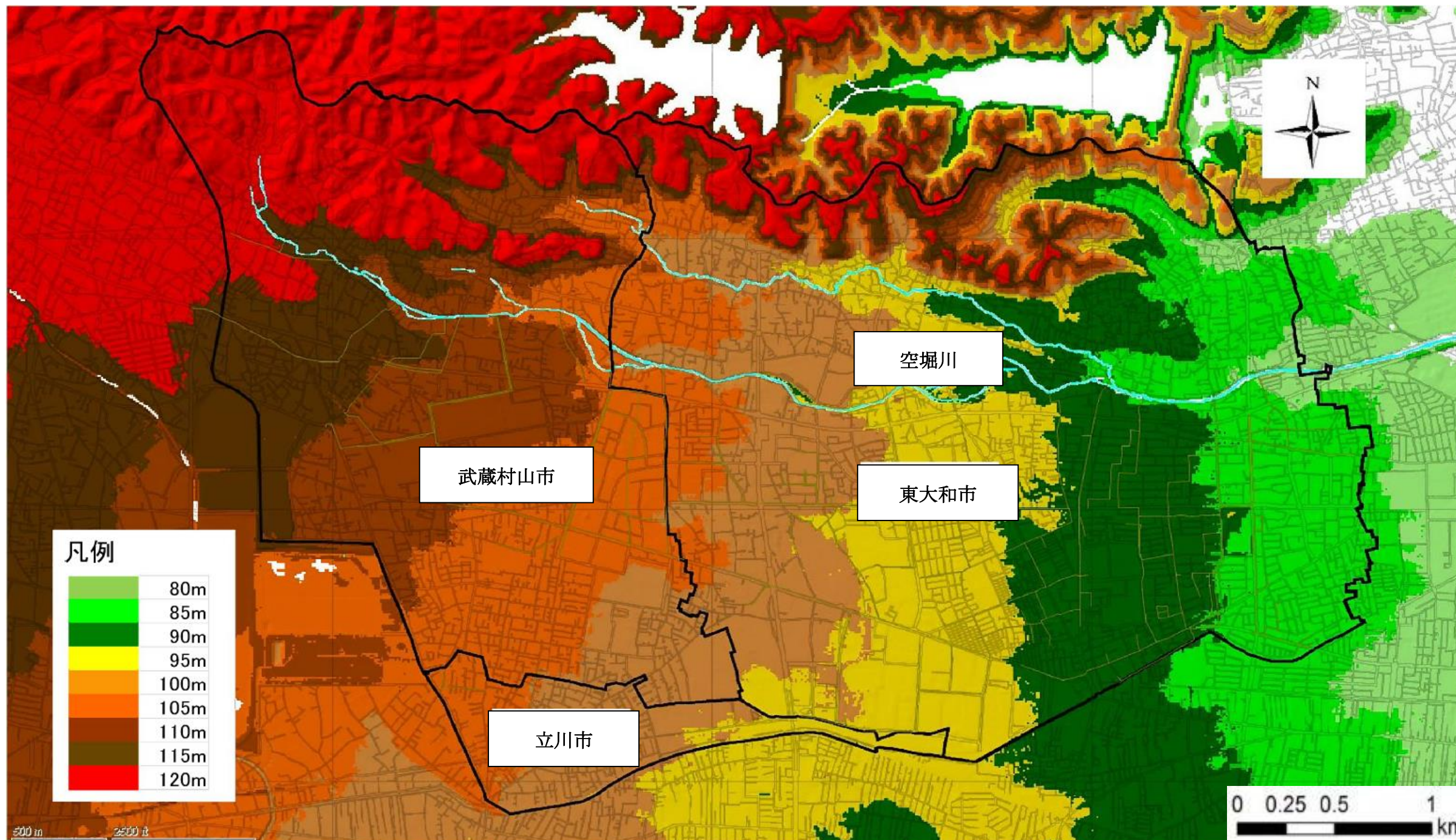


# 対象エリアについて

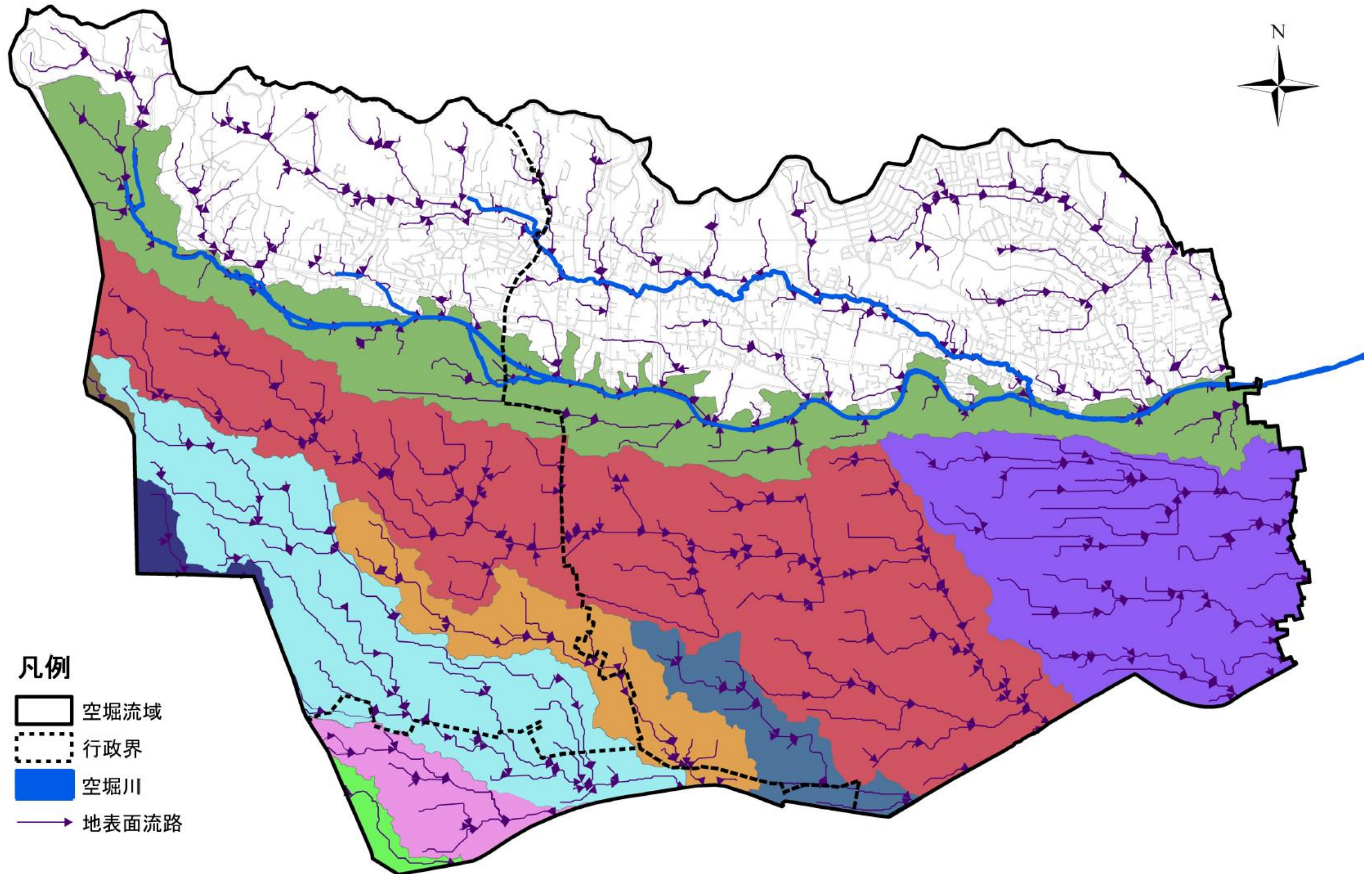
# 全体像(地形特性)

対象地区は、空堀川上流右岸流域であり、空堀川に沿って東に傾斜しているが、武蔵村山市南部及び立川市部分については、概ね南東に向けて傾斜している。



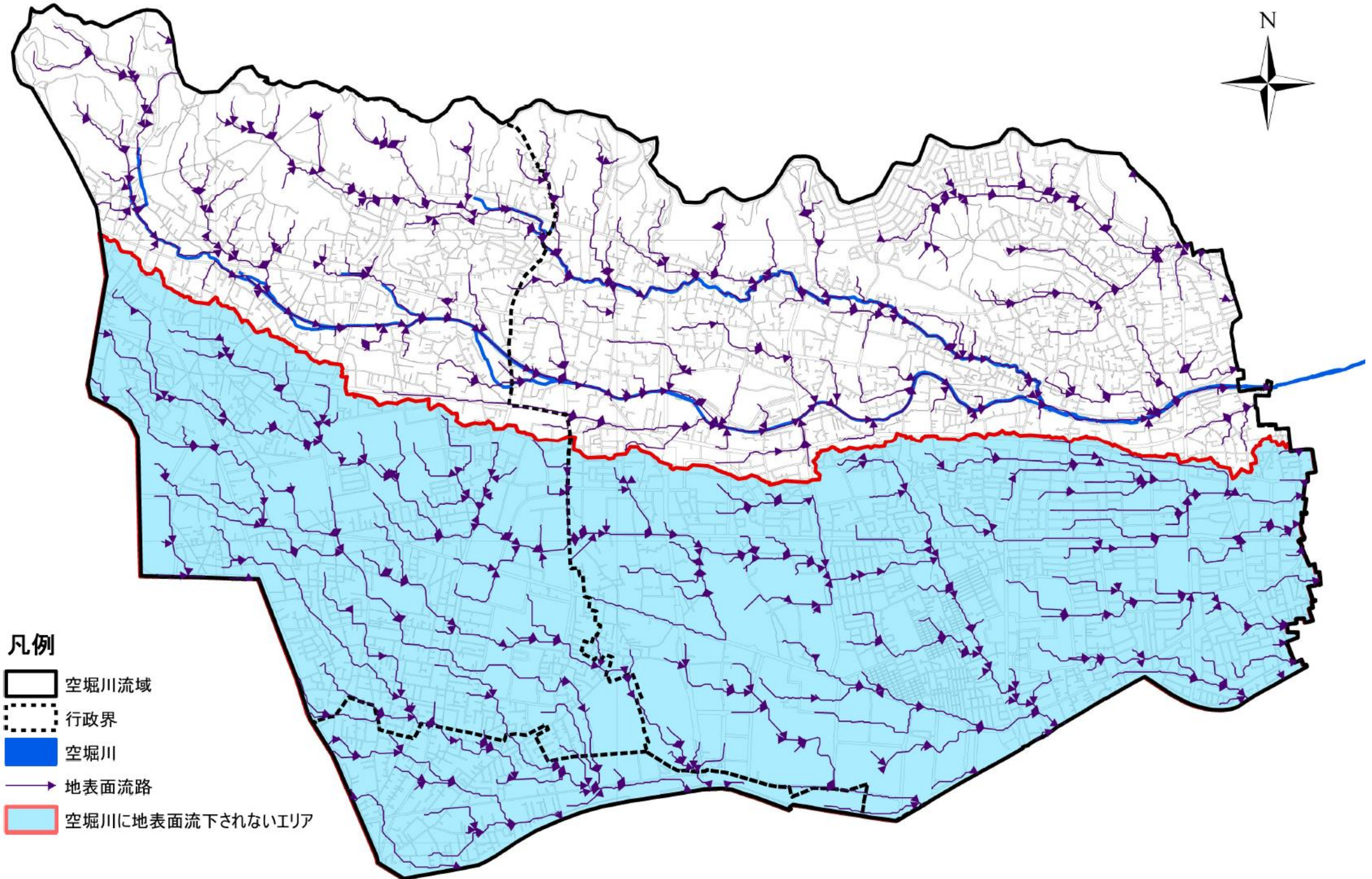


# 全体像(表面流路)



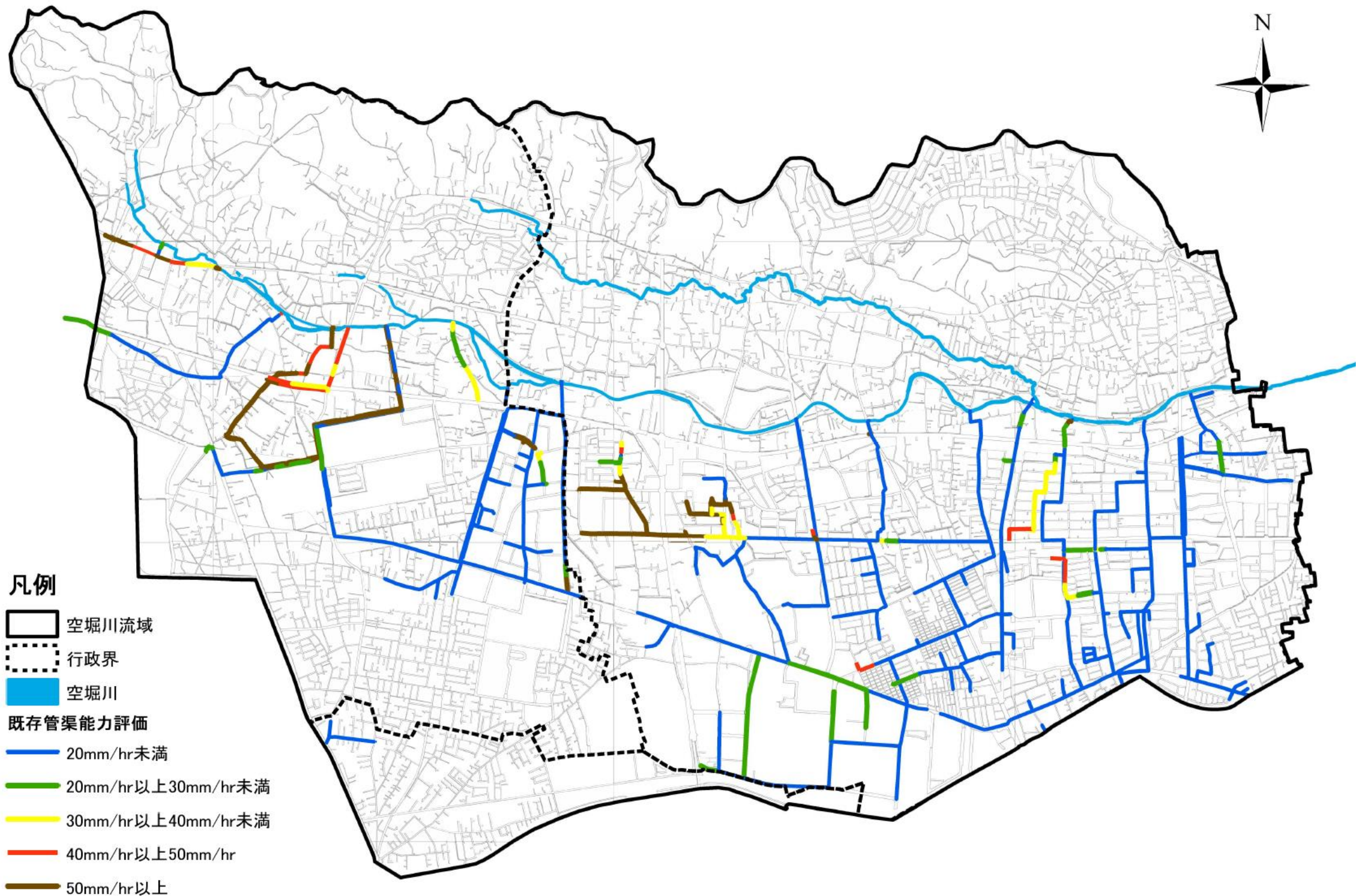


# 全体のエリア分け





# 既設管渠の能力





# 集水エリアの設定

