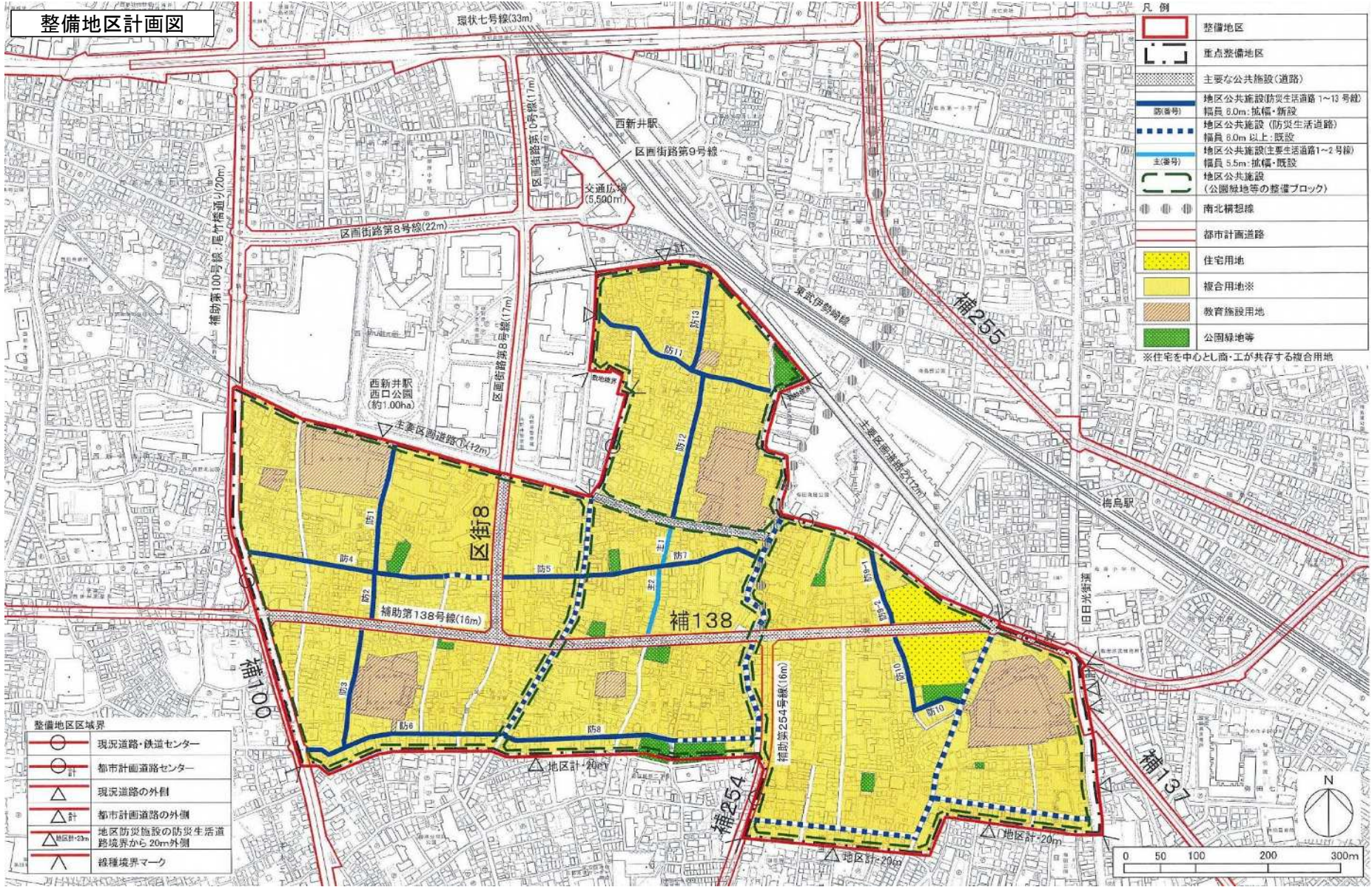


計画の名称	東京都における安全な市街地の形成（Ⅲ期）（防災・安全）	交付対象	東京都・新宿区・台東区・墨田区・江東区・品川区・目黒区・大田区・世田谷区・渋谷区・中野区・杉並区・豊島区・荒川区・板橋区・練馬区・足立区・葛飾区・江戸川区・羽村市・北区
計画の期間	令和2年度～令和6年度（5年間）		

A16-084,A16-085 西新井駅西口周辺地区住宅市街地総合整備事業(密集型)



この地図は、東京都知事の承認を受けて、東京都縮尺2,500分の1地形図を利用して作成したものである。(承認番号)2都市基交著第103号、(承認番号)2都市基交都第37号、令和2年9月7日、(承認番号)2都市基街都第173号、令和2年9月16日