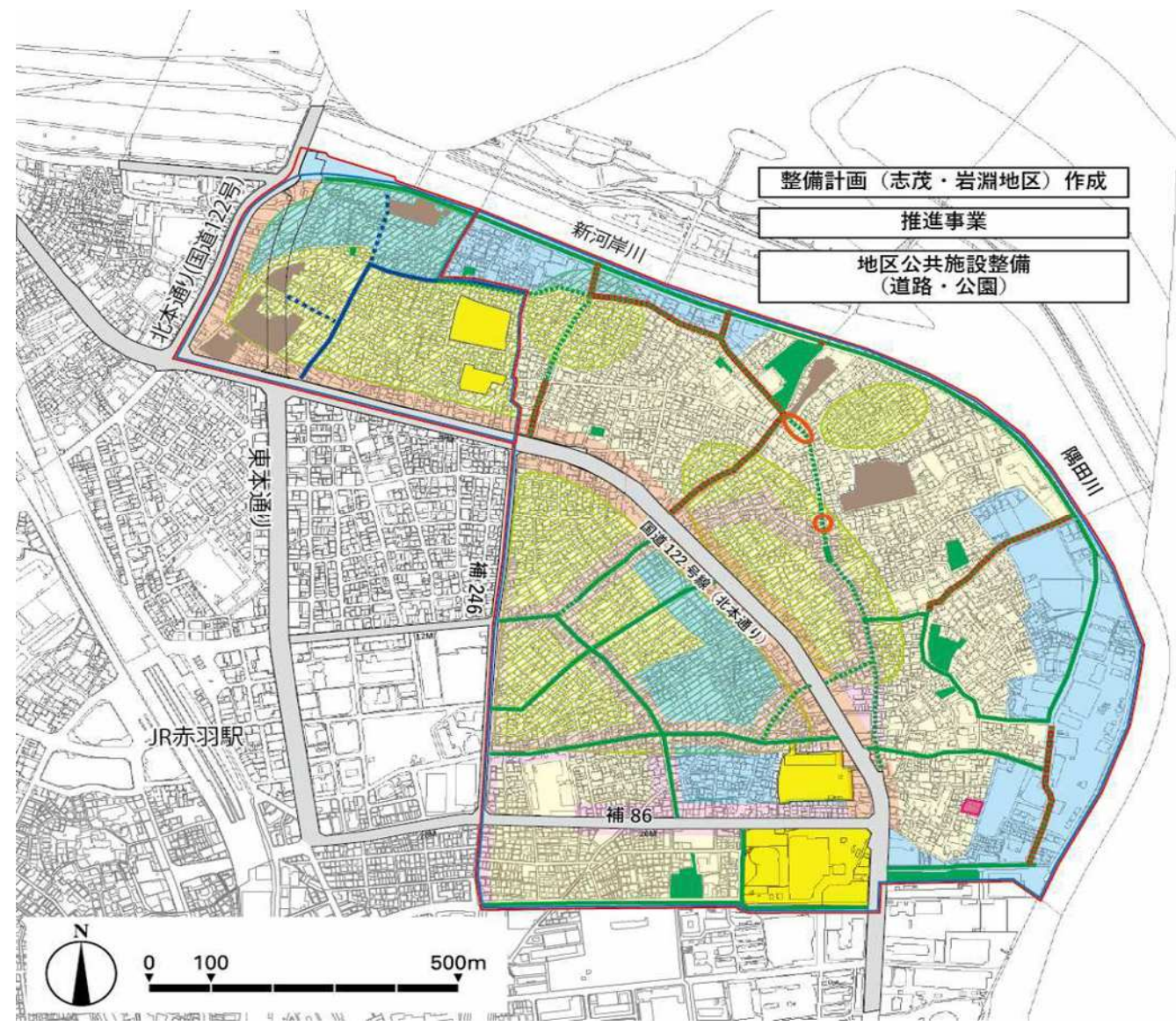


計画の名称	東京都における安全な市街地の形成（Ⅲ期）（防災・安全）		交付対象	東京都・新宿区・台東区・墨田区・江東区・品川区・目黒区・大田区・世田谷区・渋谷区・中野区・杉並区・豊島区・荒川区・板橋区・練馬区・足立区・葛飾区・江戸川区・羽村市・北区
計画の期間	令和2年度～令和6年度（5年間）			

A16-113,114 志茂・岩淵地区住宅市街地総合整備事業（密集型）

■整備地区計画図



整備計画（志茂・岩淵地区）作成
 推進事業
 地区公共施設整備
 (道路・公園)

- 凡例
- 住宅地
 - 住商複合地区
 - 住工複合地区
 - 幹線道路沿道地区
 - 公共公益施設地区
 - 寺社
 - 公園
 - 幹線道路
 - 主要生活道路
(現況幅員 6m以上)
 - 主要生活道路
(現況幅員 4m～6m)
 - 主要生活道路
(幅員 6m以上)
 - 主要生活道路
(幅員 4m～6m)
 - 優先整備路線
 - 優先整備箇所
 - 公園整備検討地区
 - 都市計画道路
 - 整備計画区域
 - 重点整備地区
 - 防災街区整備事業区域