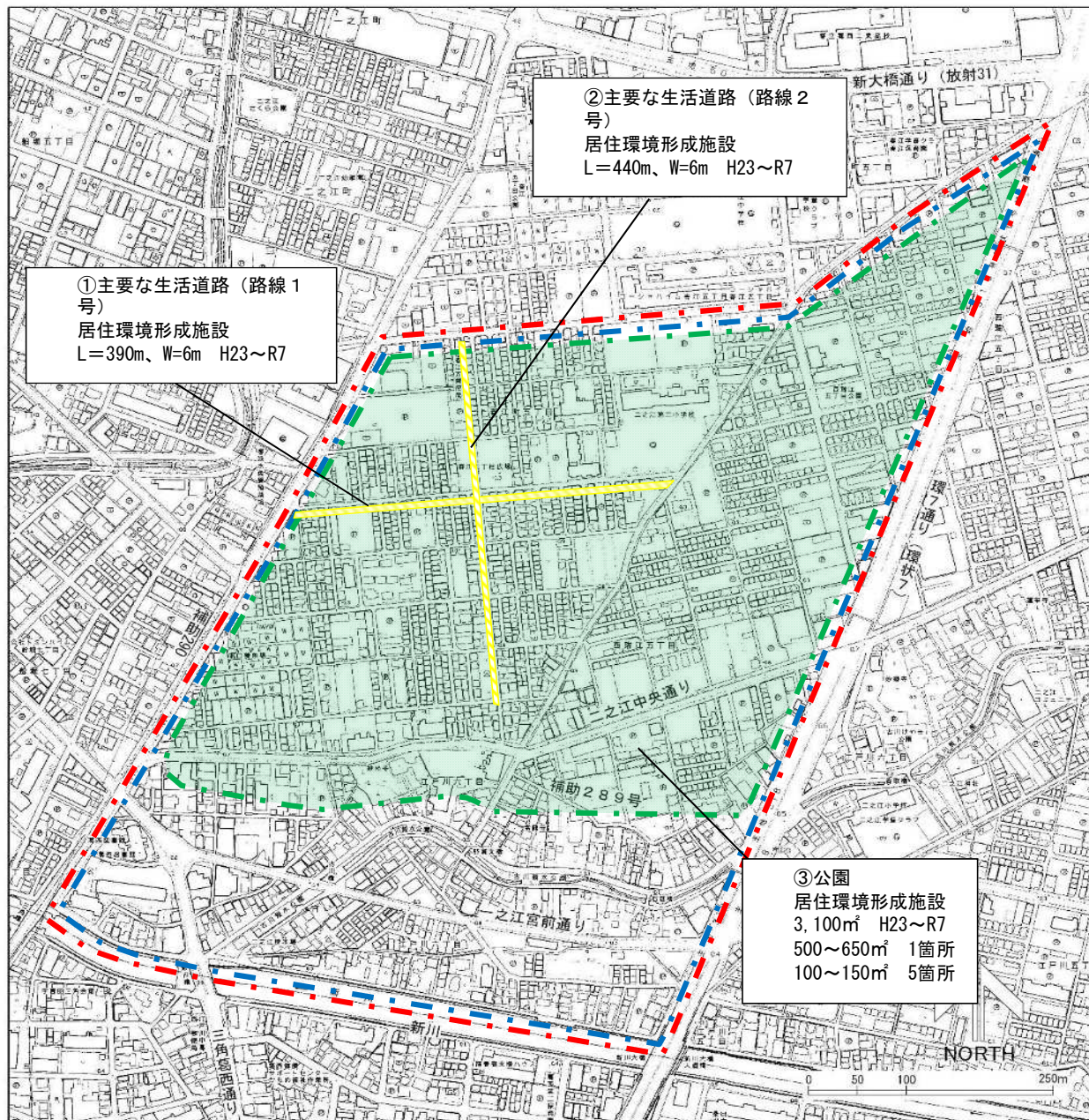


計画の名称	東京都における安全な市街地の形成（Ⅲ期）（防災・安全）	交付対象	東京都・新宿区・台東区・墨田区・江東区・品川区・目黒区・大田区・世田谷区・渋谷区・中野区・杉並区・豊島区・荒川区・板橋区・練馬区・足立区・葛飾区・江戸川区・羽村市・北区
計画の期間	令和2年度～令和6年度（5年間）		

A16-100 二之江西地区住宅市街地総合整備事業(密集型)



①主要な生活道路（路線1号）
居住環境形成施設
L=390m、W=6m H23～R7

②主要な生活道路（路線2号）
居住環境形成施設
L=440m、W=6m H23～R7

③公園
居住環境形成施設
3,100㎡ H23～R7
500～650㎡ 1箇所
100～150㎡ 5箇所

凡例	
	整備地
	重点整備地区