

(株) ○○工務店

〒 000-0000
東京都○○市○○町 ○○-○○-○○
○○○ハイツ ○階
Tel 0000-00-0000 fax 0000-00-0000
URL <http://www.koumuten.com>
mail koumuten@koumuten.com

家づくりの特徴

地域密着の家づくりを ○○工務店はご提案します。

■安全・安心な家づくり

創業以来「地域密着の工務店」をモットーに、
○○○○○○○○○……

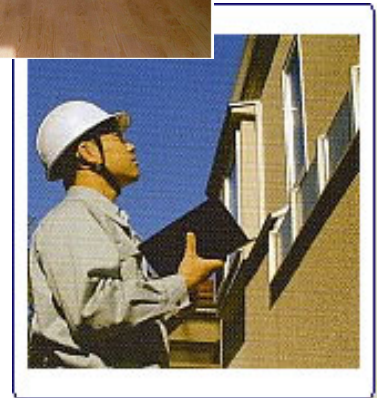
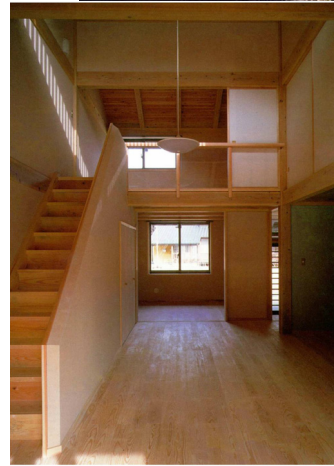
■健康で快適に過ごせる家づくり

健康にも十分配慮し、全棟VOC検査を実施する
○○○○○○○○○……

■徹底した品質管理と

万全のアフターフォロー体制

施工では、ISO9001に基づいた品質管理を徹底
○○○○○○○○○……



対応地域・おもな工法・おもな価格帯

対応地域	○○市を中心に多摩地域
おもな工法	木造軸組工法
おもな価格帯(坪単価) ^(注)	40万円～70万円

^(注) 価格の基準となる面積 : 延べ面積132.4㎡(40坪)、2階建て
 価格に含まれない項目 : 屋外工事費(給排水・ガス・電気)、外構工事費、設計料・工事監理費、調査測量費、諸手続費等
 価格は、地域、プラン、仕様によって異なります。
 詳しくは、お問い合わせください。

情報シート

このシートは、「地域工務店から消費者への情報提供の手引き」(東京都都市整備局)に沿って作成しています。

人と自然に優しい「○○の家」

■家族とともに成長する家づくり ～丈夫で長持ちする「○○の家」～

- ・ライフステージの変化に対応する○○○……
- ・○○○○○……
- ・○○○○○……

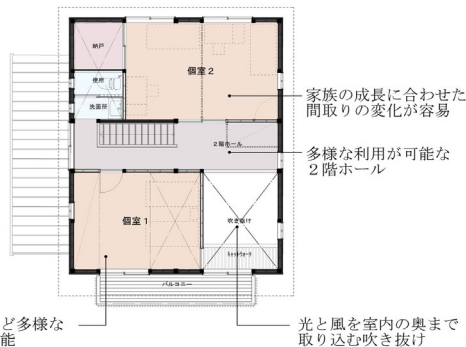


「○○の家」事例。実際の住宅とは異なる部分があります。

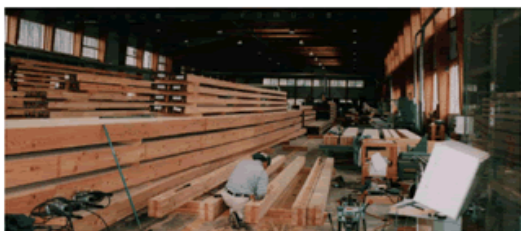
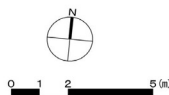
■回遊性のある1階



■自由に使える2階



前面道路 (幅員6m)



職自左木上
人の然材加
の素材工
手仕工場
事(例)を
活(例)か
した(例)

■健康と環境への配慮

- ・○○○○○……
- ・○○○○○……
- ・○○○○○……

延べ面積・本体工事費・坪単価

延べ面積	129.19m ² (39.08坪)	本体工事費	1,948万円
1階	76.19m ² (23.04坪)	坪単価 (注)	49.8万円
2階	53.00m ² (16.03坪)		
3階	- m ² (- 坪)	防火地域・準防火地域	準防火地域
その他(地下等)	- m ² (- 坪)		

(注)坪単価に含まれない項目

屋外工事費(給排水、ガス、電気)、外構工事費、設計料・工事監理費、調査測量費、諸手続費等

価格は、地域、プラン、仕様等により異なります。詳しくは、お問い合わせください。

構造躯体

構造	木造軸組工法
基礎	べた基礎、巾120ミリ、立ち上がり400ミリ
土台	ヒノキ：120×120
柱	通し：スギ150×150、管：スギ120×120
梁	スギ120×240
耐力壁	構造用合板厚 mm
床下換気	ネコ土台
防腐・防蟻	天然ヒバ油2回塗り
(自由記入欄) 「〇〇の家」は、接合部に補強金物に頼らず、伝統的な仕口・継ぎ手により、粘り強い木の特性を活かした本格的な「木組みの家」です。	

おもな設備

電気設備	コンセント	LDK4カ所、各室2カ所、トイレ1カ所、防水1カ所
	TVアンテナ端子	各室1カ所
	電話端子	2カ所
	インターフォン	1カ所(白黒TVインターホン)
	火災報知器	住宅用火災警報機付き
ガス給排水工事	ガス栓	キッチン、リビング1カ所
	給排水	洗面1カ所、浴室、キッチン、下水道1カ所
	給湯	浴室1カ所、キッチン1カ所、洗面1カ所
換気設備	換気扇	浴室、便所、キッチン：1箇所 23時間換気対応
住宅設備	システムキッチン	2550L ステンレス製カウンタートップ
	ユニットバス	1616
	洗面化粧台	W=750、W=900
	便器	洗浄機能便座付2箇所

断熱工事

外壁	押出法ポリスチレンフォーム厚55
小屋裏	押出法ポリスチレンフォーム厚56
床下	押出法ポリスチレンフォーム厚57

建具工事

外部建具	玄関	断熱アルミドア
	一般部	アルミサッシ
内部建具	各室	木製フラッシュ戸
	和室	障子戸、襖戸
その他		

おもな居室の内部仕上げ

室名	床	巾木	壁	天井	廻り縁	備考
玄関	モルタル洗い出し		PBア12.5の上珪藻土塗ア2.5	野地板唐松厚30現し		下駄箱
玄関ホール・廊下	床板唐松厚30	杉55×25	PBア12.5の上珪藻土塗ア2.5	野地板唐松厚30現し		
居間・食堂	床板唐松厚30	杉55×25	PBア12.5の上珪藻土塗ア2.5一部木製インフィル壁唐松厚30	野地板唐松厚30現し		
和室	タタミ厚55	唐松55×35	PBア12.5の上珪藻土塗ア2.5	2階荒床パネル唐松厚30現し		
台所	床板唐松厚30	杉55×25	PBア12.5の上珪藻土塗ア2.5一部PBア12.5キッチンパネル張り	野縁組、PBア9.5の上EP塗り		システムキッチン
階段	踏板唐松厚40		羽目板杉厚12.5張り、一部木製インフィル壁唐松厚30	野地板唐松厚30現し		

外部仕上げ

外壁	ガルバリウム鋼板断熱サイディング	雨樋	住宅用硬質塩ビ雨樋
屋根	主屋：和型棧瓦葺き 下屋：ガルバリウム鋼板	玄関ポーチ	
軒裏	野地板唐松厚30現し、面戸板杉厚60	その他	土間コンクリート下地、モルタル洗い出し

保証について

地盤保証	〇〇保証
完成保証	△△住宅保証
瑕疵担保責任保証	〇〇保証

住宅性能表示のおもな項目 (設計住宅性能評価)

表示項目	表示内容	等級	
構造の安定	耐震等級(構造躯体の倒壊等防止)	1 2 3	
	耐震等級(構造躯体の損傷防止)	1 2 3	
	耐風等級(構造躯体の倒壊等防止及び損傷防止)	1 2	
火災時の安全	感知警報装置設置等級(自住火災時)	1 2 3 4	
	耐火等級(延焼のおそれのある部分(開口部))	1 2 3 該当無	
	耐火等級(延焼のおそれのある部分(開口部以外))	1 2 3 4	
劣化の軽減	劣化対策等級(構造躯体等)	1 2 3	
維持管理への配慮	維持管理対策等級(専用配管)	1 2 3 該当無	
温熱環境	省エネルギー対策等級	1 2 3 4 無	
空気環境	ホルムアルデヒド発散等級	内装	1 2 3 該当無
		天井裏等	1 2 3 該当無
高齢者等への配慮	高齢者等配慮対策等級(専用部分)	1 2 3 4 5	

アフターサービスについて

無料定期点検実施期間	2年
無料定期点検実施頻度	6ヶ月、1年、2年
有料定期点検	5年目：1万円 10年目：2万円

(自由記入欄)
安全で快適に住むための注意やルールについての相談を随時承っています。

■住宅性能表示制度とは、「住宅の品質確保の促進等に関する法律」に基づき、住宅の性能を第三者機関が客観的な基準を用いて評価し、その結果を表示する制度です。数字が大きいくほど性能が高いことを示しています。

本シートの性能一覧は代表的な家についての評価です。間取り・仕様によって異なる場合があります。また、お客様の要望により等級等を変更することができます。

代表者からのメッセージ

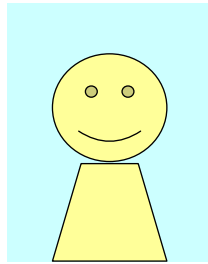
■ 「地域密着の工務店」を目指して

わたしたちは、創業以来、地元を中心に〇〇〇〇……

基本情報

会社名(商号)	(株)〇〇工務店
住所	〒000-0000 東京都〇〇市〇〇町 〇〇-〇〇-〇〇 〇〇〇ハイツ 〇階
TEL	0000-00-0000
FAX	0000-00-0000
E-mail	koumuten@koumuten.com
URL	http://www.koumuten.com
定休日	毎週水曜日、盆、年末年始
業務内容	建築工事の企画・設計・監理および施工
主な対応地域	〇〇市を中心に多摩地域
建設業登録	(一般-13)第〇〇〇〇〇号
建築士事務所登録	一級建築士事務所登録 東京都知事免許(6)〇〇〇〇〇号
ISO認証登録	ISO9001
所属団体等	〇〇〇の会
創立年月	昭和〇〇年〇月
資本金	〇〇〇〇万円
法人登録	昭和〇〇年〇月

代表者経歴

	代表者氏名	東京 太郎
	生年月日	昭和30年 〇月 〇日
	略歴	昭和48年 △△建設(株)入社 昭和54年 (株)〇〇工務店入社 平成元年 (株)〇〇工務店代表取締役
	資格	二級建築士、宅地建物取引主任者

年間施工実績(元請)

新築(戸建住宅)				
構造別	木造	鉄骨	RC	プレハブ
	6戸	1戸	1戸	2戸
年間受注可能戸数	10戸			
リフォーム(戸建住宅)				
構造別	木造	鉄骨	RC	
	6戸	1戸	1戸	
年間受注可能戸数	30戸			
戸建住宅以外 事務所増改築1棟、マンションリフォーム多数				

(自由記入欄)
当社では、新築住宅は、全てに目が行き届く範囲の年間10戸までとさせていただきます。

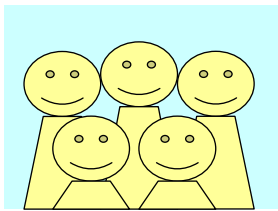
従業員・有資格者・大工

従業員数	10人	
有資格者数	一級建築士	3人
	二級建築士	2人
	一級建築施工管理技士	3人
	宅地建物取引主任者	2人
大工数	12人	

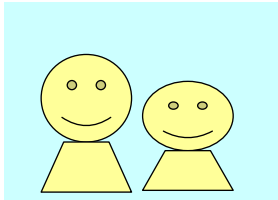
おもな協力会社

設計	〇〇設計事務所
構造設計	〇〇構造設計事務所
木工事	〇〇建設
プレカット	〇〇プレカット工場

従業員・施工者等紹介



■ 現場管理部 〇〇 〇〇
〇〇〇〇……



■ 大工 〇〇 〇〇
〇〇〇〇……

会社案内図

