

東京新世紀住宅 “ 21世紀のふるさと ”

参加企業

東日本ハウス(株)

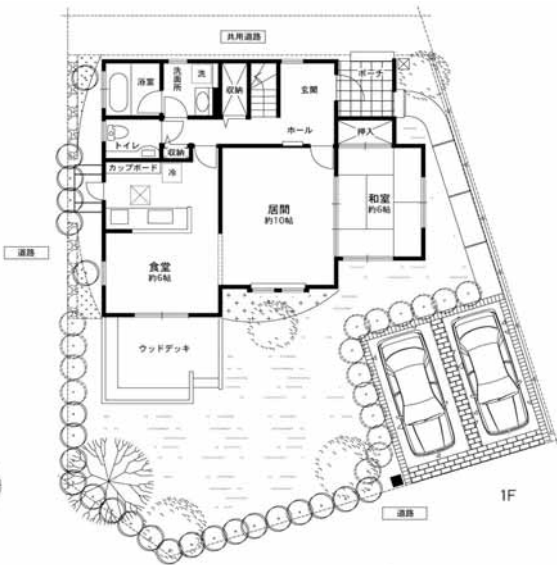
住宅の概要



イメージパース



コモンレイル概要図



立面図(イメージパースのため実物と異なります。)

「/」というキーワードからはじまる新しい「ふるさと」創り、むさしの「タウン四季の街」。「/」のある暮らしの提案の1つ『コモンレイルコミュニティー』の完成です。行き交う人々が自然に挨拶を交わす、小道でおしゃべりをする、ベンチでは子供たちの歓声が…。テーマは住む方々の“ふれあい”、ご近所との自然な交流を育む小道づくりを目指しました。丸いロータリーを中心に小道と街区道路が波紋のように広がるこの街区は街の中心的存在。人と車との動線が完全に分離され、緑豊かな植栽と自然石で仕上げられた小道は、各住戸への専用アプローチとなっています。南欧の風を感じる建物は深い緑とマッチして、どこかときめきを感じさせます。コミュニティーゾーンに相応しい街並みは東日本ハウスからの贈り物です。

延べ面積

延べ面積	121.27 m ² (36.67坪)
1階	68.09 m ² (20.59坪)
2階	53.18 m ² (16.08坪)

(注)

- ・本ページの記載の内容は、各住宅生産者が作成したものです。
- ・東村山市本町地区プロジェクトで建設される住宅のうち、1棟について記載しています。各住宅の構造・仕様等は、(株)東京工務店及び各住宅生産者にお問い合わせください。

構造躯体

構造	木造軸組工法(J エボック工法)
基礎	鉄筋コンクリート造ベタ基礎
土台	AQ認定 カラ松集成材105×105
柱	構造用SPF集成材105×105
梁	構造用SPF集成材105×240
耐力壁	構造用合板 t9.0mm
床下換気	基礎パッキン工法
防腐・防蟻	土台天端+1000mmまでの木材、及び床下土壌処理
<p>「J エボック工法」は高耐震、高耐久、高断熱柱・梁は、無垢材の1.5倍の強さを誇る構造用集成材。特殊なグロウタイスト処理を施した金物を使用。金物の取付けにボルトを一切使用しない為、ボルトの緩みなし。断熱材は壁パネルが高い断熱性を発揮。実大振動実験では阪神・淡路大震災の1.25倍の耐震性能が実証されました。(神戸海洋気象台の125%加振実験による。)</p>	

おもな設備

電気設備	コンセント	各室2ヶ所、トイレ1ヶ所
	TVアンテナ端子	各室1ヶ所
	電話端子	1ヶ所
	インターフォン	モニター親機、門柱にカメラ付きインターホン
	火災報知器	各居室に煙感知式、厨房に熱感知式を設置
ガス給排水工事	ガス栓	無し
	給排水	キッチン/浴室/洗面台/洗濯/トイレ1F/トイレ2F
	給湯	キッチン/食器洗浄器/浴室/洗面台/洗濯
換気設備	換気扇	キッチン/浴室/トイレ/階段ホール
住宅設備	システムキッチン	I型2550人造大理石カウンター、食器洗乾燥機、浄水器付水栓
	ユニットバス	バリアフリータイプユニットバス、シャワーセット、手すり、壁面収納、横長ミラー
	洗面化粧台	W900、三面鏡、吊戸棚付
	便器	1Fウォシュレット、2F暖房便座、タオル掛、壁面収納

断熱工事

外壁	ポリスチレンフォームt50mm(壁パネル組込み)
小屋裏	グラスウール10kg/t100mm
床下	ポリスチレンフォームt30mm

建具工事

外部建具	玄関	アルミ製断熱ドア
	一般部	アルミ製サッシペアガラス(一部住宅防火戸網入りガラス)、網戸付き
内部建具	各室	木製既製フラッシュ戸、レバーハンドル
	和室	襖、内障子(特殊サッシには設定無し)
その他		

おもな内部仕上げ

室名	床	巾木	壁	天井	廻り縁	備考
玄関	300角タイル貼	タイル	ビニールクロス貼	ビニールクロス貼	化粧シート貼り	下駄箱
玄関ホール・廊下	フローリング	化粧シート貼り	ビニールクロス貼	ビニールクロス貼	化粧シート貼り	
居間・食堂	フローリング	化粧シート貼り	ビニールクロス貼	ビニールクロス貼	化粧シート貼り	
台所	フローリング	化粧シート貼り	ビニールクロス貼 (一部キッチンパネル)	ビニールクロス貼	化粧シート貼り	ホーローキッチンパネル
洋室	フローリング	化粧シート貼り	ビニールクロス貼	ビニールクロス貼	化粧シート貼り	
洗面所	クッションフロアー	化粧シート貼り	ビニールクロス貼	ビニールクロス貼	化粧シート貼り	
階段	化粧階段	階段側板	ビニールクロス貼	ビニールクロス貼	化粧シート貼り	

外部仕上げ

外壁	外装壁タイル(接着剤張り)と化粧サイディングもしくは装飾仕上塗材コテ仕上げの併用	雨樋	塩化ビニール製角樋
屋根	陶器平板瓦葺もしくは住宅屋根用化粧スレート葺のいずれか、雪止金物(2F大屋根)	玄関ポーチ	300角タイル貼
軒裏	不燃板(塗装仕上げ)、軒天用防火換気孔		

保証について

地盤保証	自社保証
完成保証	自社保証
瑕疵担保責任保証	自社保証

アフターサービスについて

無料定期点検実施期間	10年間
無料定期点検実施頻度	6ヶ月、1年、2年、5年、10年
10年点検時の有料メンテナンスにより、構造躯体の保証がプラス10年で合計20年保証	

住宅性能表示のおもな項目(設計住宅性能評価)

表示項目	表示内容	等級	
構造の安定	耐震等級(構造躯体の倒壊等防止)	1 2 3	
	耐震等級(構造躯体の損傷防止)	1 2 3	
	耐風等級(構造躯体の倒壊等防止及び損傷防止)	1 2	
火災時の安全	感知警報装置設置等級(自住房火災時)	1 2 3 4	
	耐火等級(延焼のおそれのある部分(開口部))	1 2 3 該当無	
	耐火等級(延焼のおそれのある部分(開口部以外))	1 2 3 4 無	
劣化の軽減	劣化対策等級(構造躯体等)	1 2 3	
維持管理への配慮	維持管理対策等級(専用配管)	1 2 3 該当無	
温熱環境	省エネルギー対策等級	1 2 3 4	
空気環境	ホルムアルデヒド発散等級	内装	1 2 3 該当無
		天井裏等	- 2 3 該当無
高齢者等への配慮	高齢者等配慮対策等級(専用部分)	1 2 3 4 5	

住宅性能表示制度とは、「住宅の品質確保の促進等に関する法律」に基づき、住宅の性能を第三者機関が客観的な基準を用いて評価し、その結果を表示する制度です。数字が大きいくほど性能が高いことを示しています。