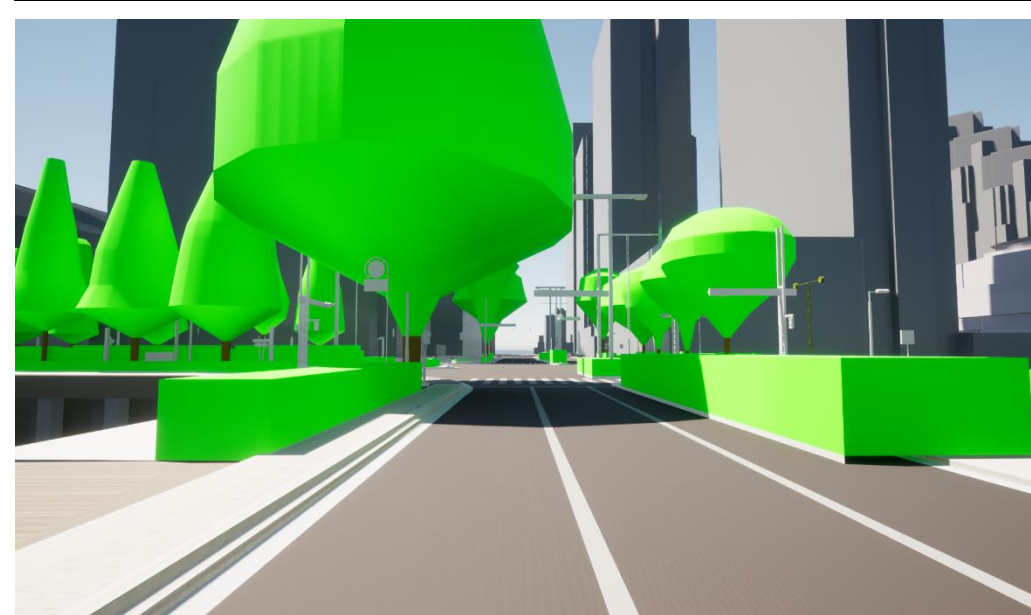
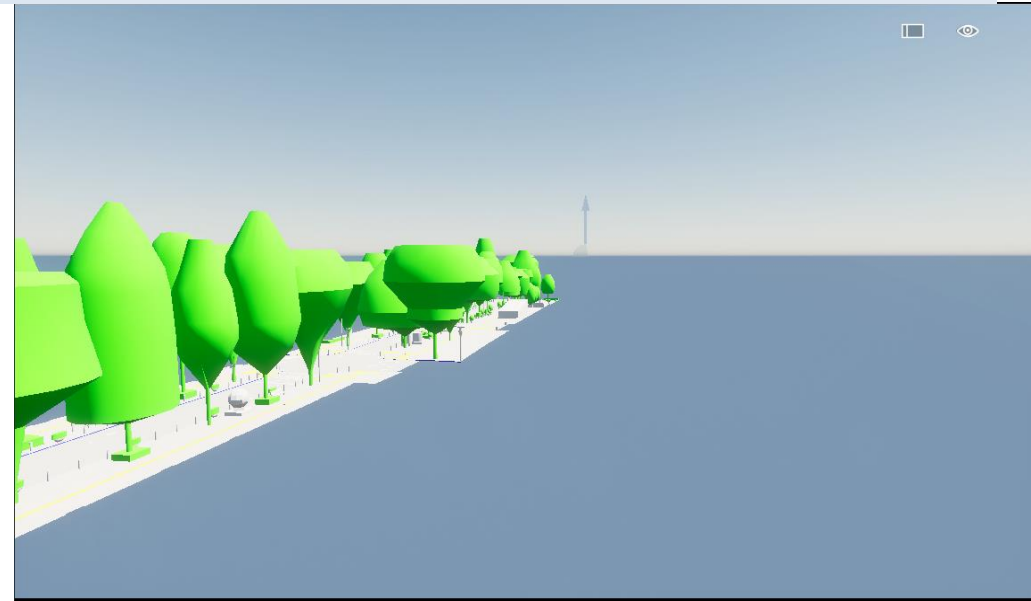


FBX形式インポート時の課題点

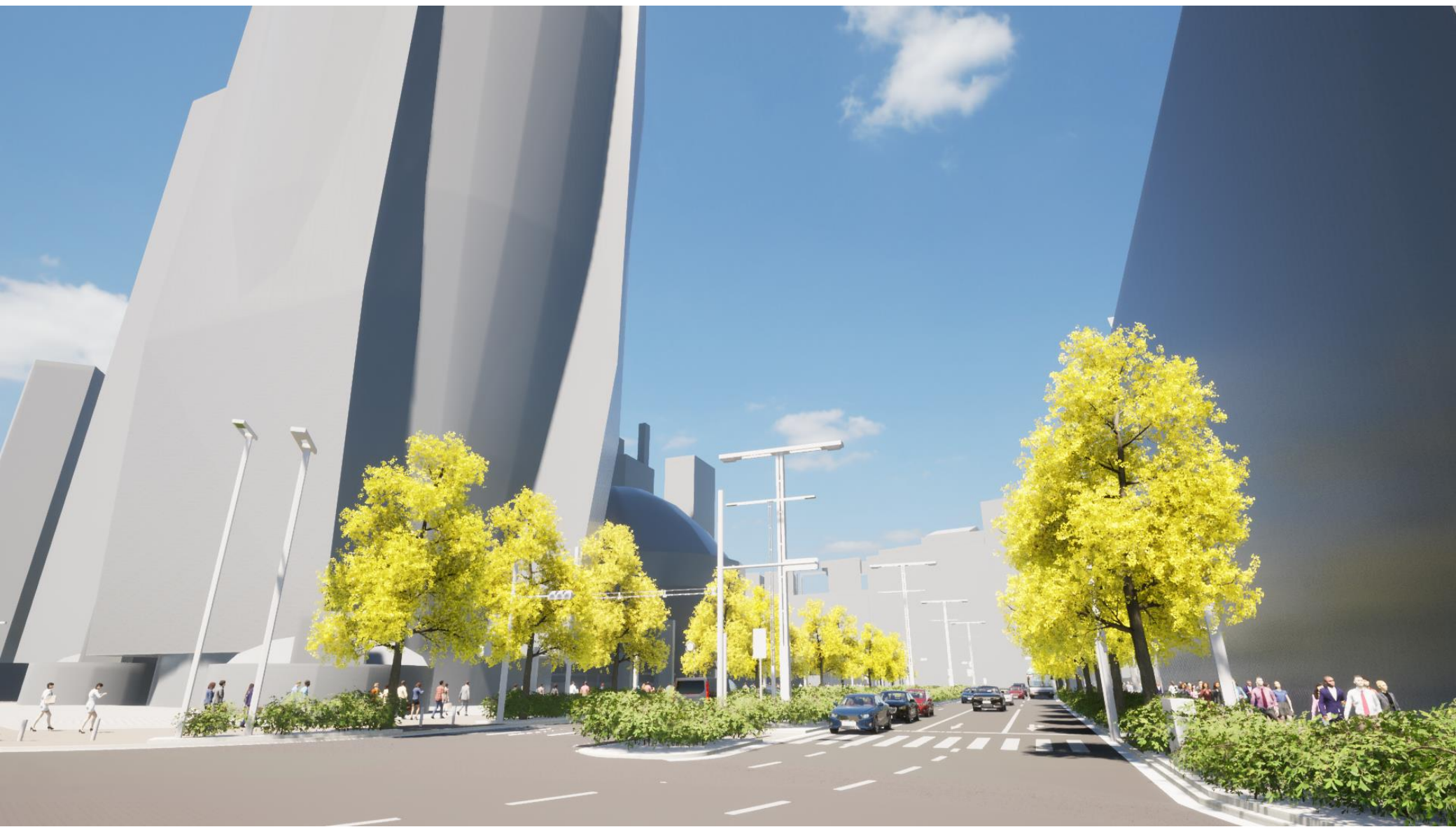
- FBX形式でインポートした際、極端にモデルが縮小されている事例やデータ計測時の基準点に従いビジュアライゼーションソフトの中心点から大きく離れた位置に配置されてしまう例も見られた。
- BIM側でベースとしているマップとのズレ等も見られたが、樹木や標識などは正確な位置で配置されている。



データ連携例①



データ連携例②



データ連携例③

- FBX形式でインポートした際、極端にモデルが縮小されている事例やデータ計測時の基準点に従いビジュアライゼーションソフトの中心点から大きく離れた位置に配置されてしまう例も見られた。
- BIM側でベースとしているマップとのズレ等も見られたが、樹木や標識などは正確な位置で配置されている。

