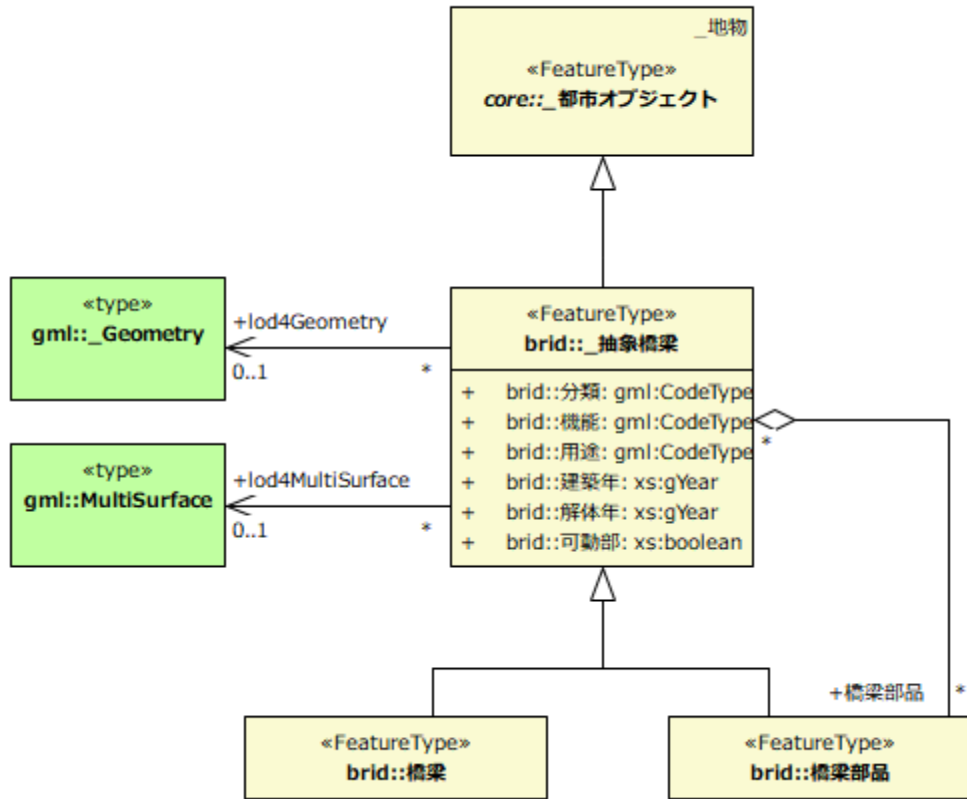


3.橋梁

東京都「都市の3Dデジタルマップのためのデータ製品仕様書(案)」2021-03

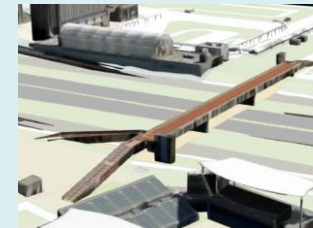
国土交通省都市局「3D都市モデル標準製品仕様書」R3 改定案 WD ver.0.6



橋梁は、都市局標準製品仕様書案の対象外

～(参考)令和2年度PLATEAUの「橋梁」について～

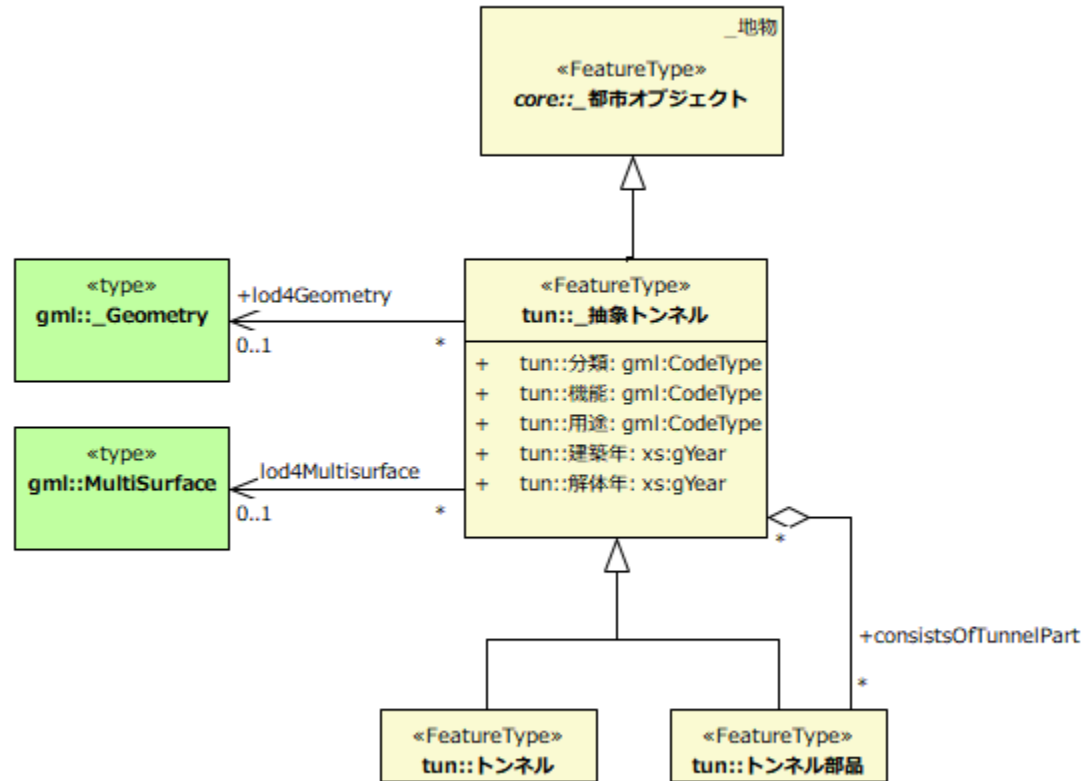
昨年度のProject PLATEAUでは、都市局標準製品仕様書では、「橋梁」は対象外であるものの、ユースケース実証による人流データの解析を想定したペDESTリアンデッキを含む「橋梁」のLOD2モデルが作成されています。こうした状況も踏まえ、東京都拡張製品仕様書では、CityGML.ver.2.0に基づく「橋梁」のデータモデルを追加しています。



4.トンネル

東京都「都市の3Dデジタルマップのためのデータ製品仕様書(案)」2021-03

国土交通省都市局「3D都市モデル標準製品仕様書」R3 改定案 WD ver.0.6



トンネルは、都市局標準製品仕様書案の対象外

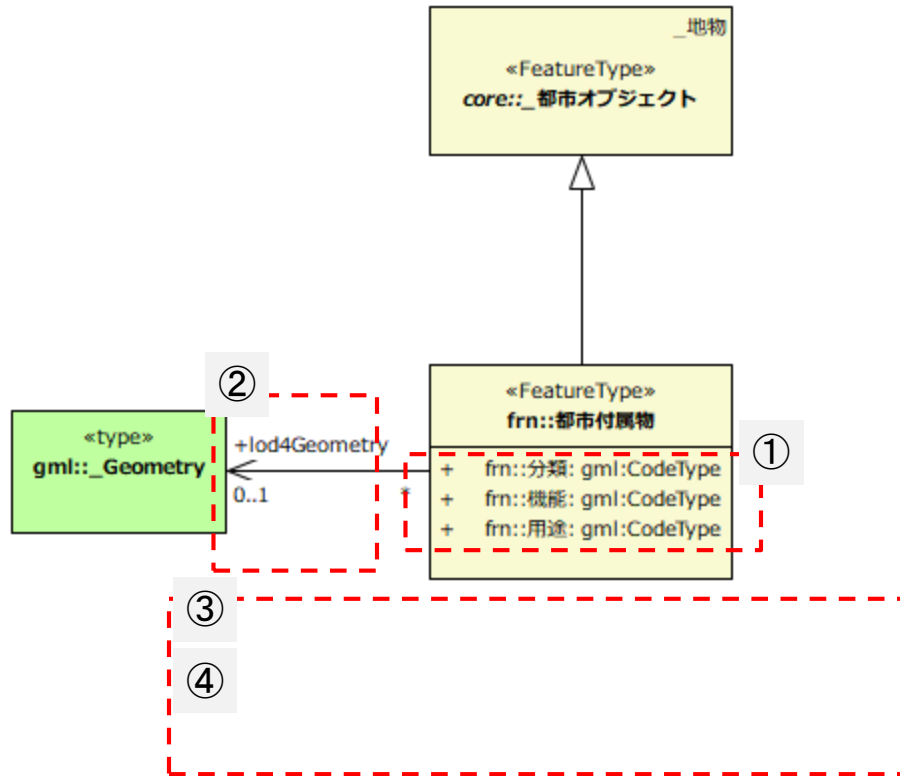
5.都市設備

東京都「都市の3Dデジタルマップのためのデータ製品仕様書(案)」2021-03

都市局「3D都市モデル標準製品仕様 — Part 6: 都市設備」WD ver.0.7

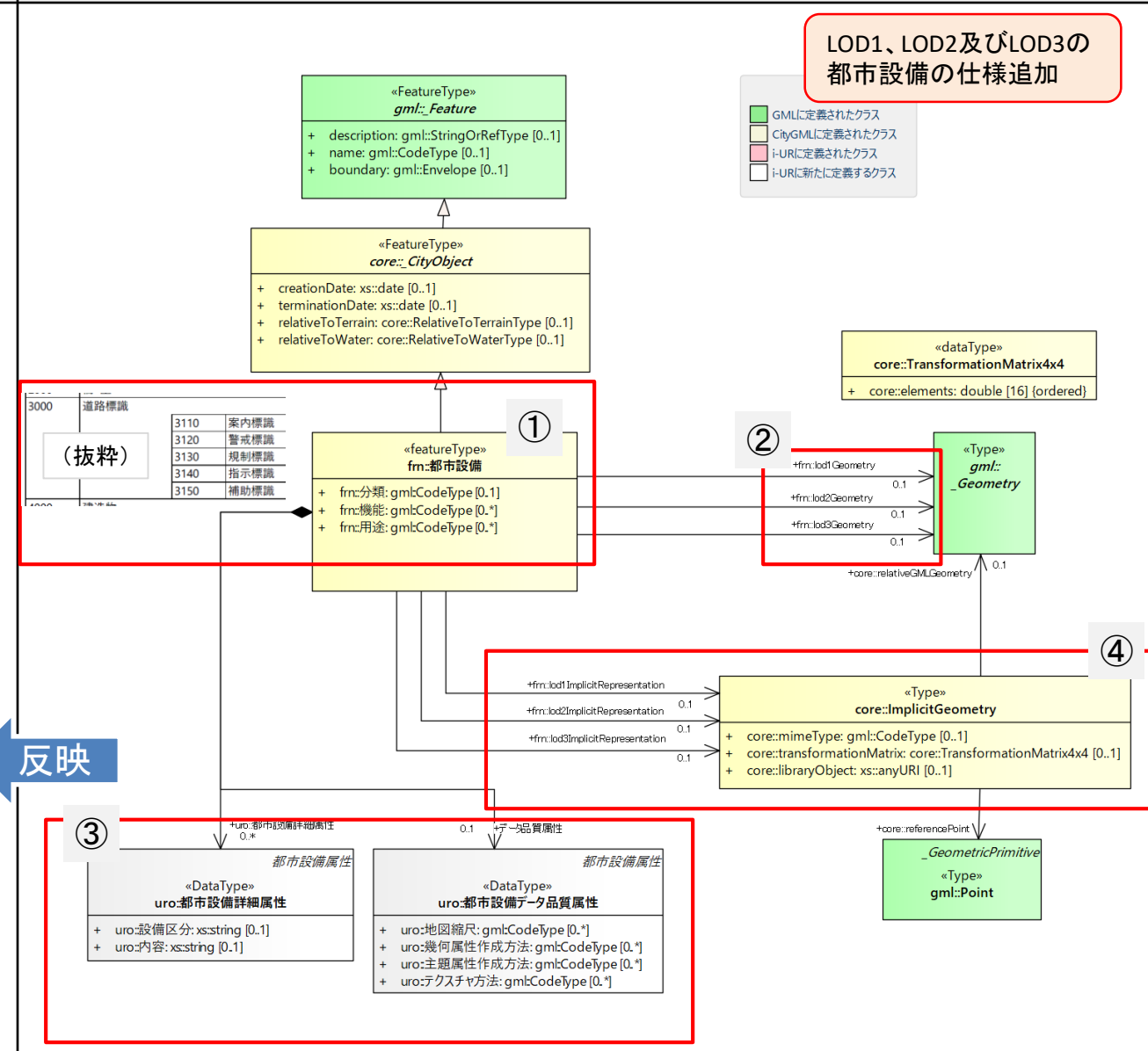
LOD1、LOD2及びLOD3の
都市設備の仕様追加

- GMLに定義されたクラス
- CityGMLに定義されたクラス
- i-URIに定義されたクラス
- i-URIに新たに定義するクラス



- ① 属性定義の詳細化、コードリスト定義の追加
- ② LOD1~LOD3ジオメトリ属性の追加
- ③ 属性の拡張(標識・道路標示の文字情報、品質情報など)
- ④ 繰り返し出現する形状(標識等)を再利用する仕組みの追加

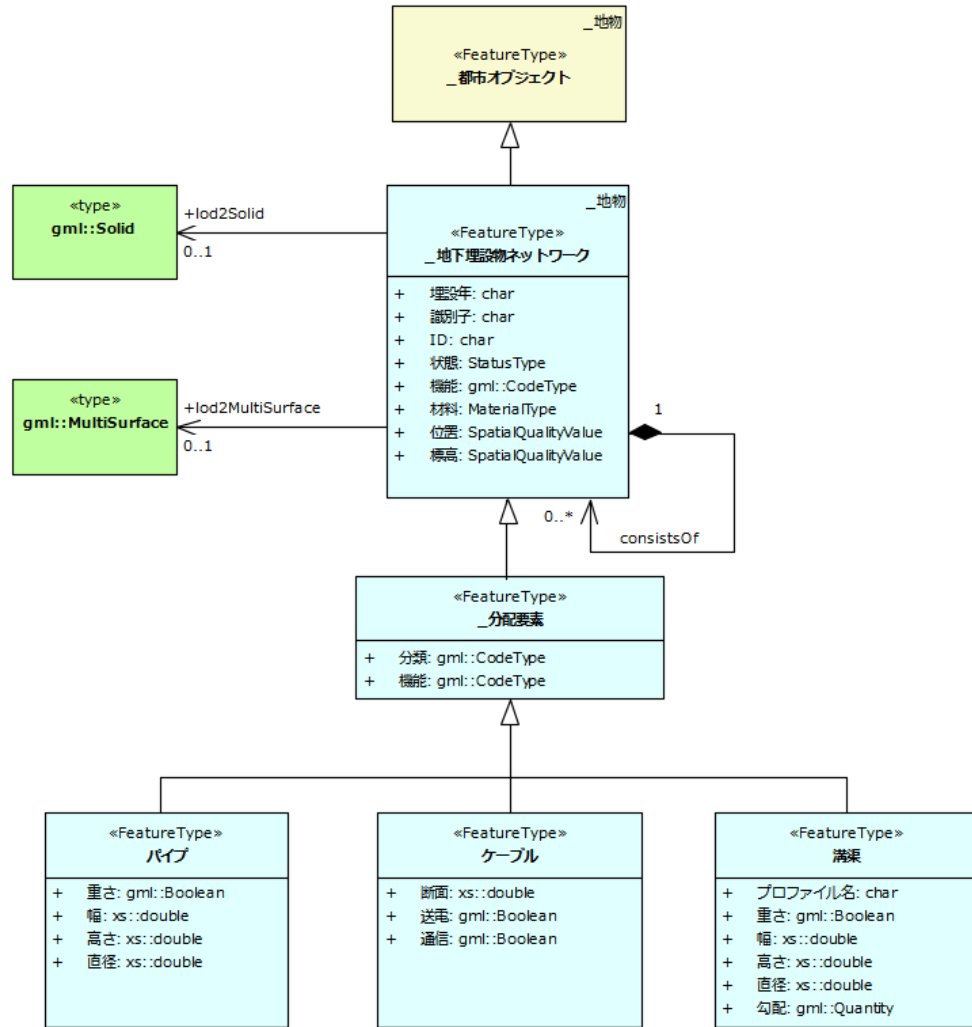
反映



6.地下埋設物

東京都「都市の3Dデジタルマップのためのデータ製品仕様書(案)」2021-03

国土交通省都市局「3D都市モデル標準製品仕様書」R3 改定案 WD ver.0.6

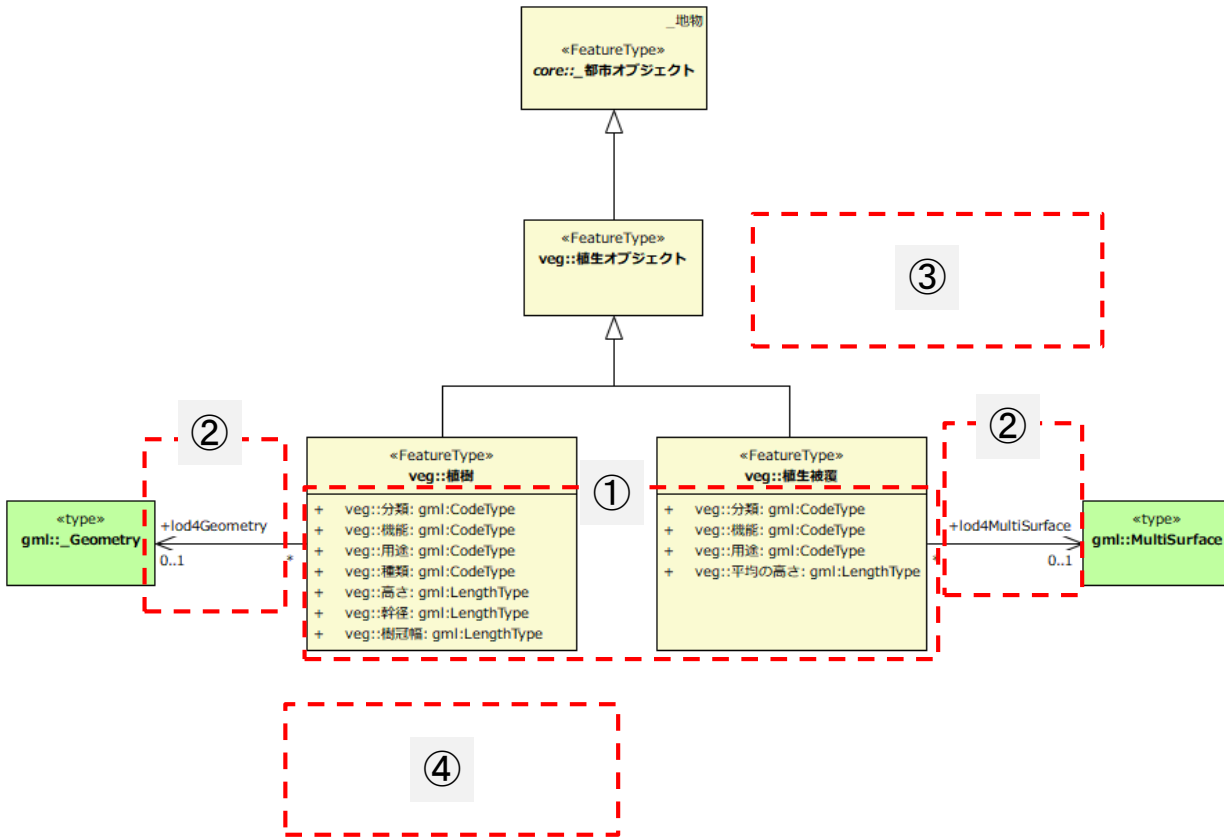


地下埋設物は、都市局標準製品仕様書案の対象外

7. 植生

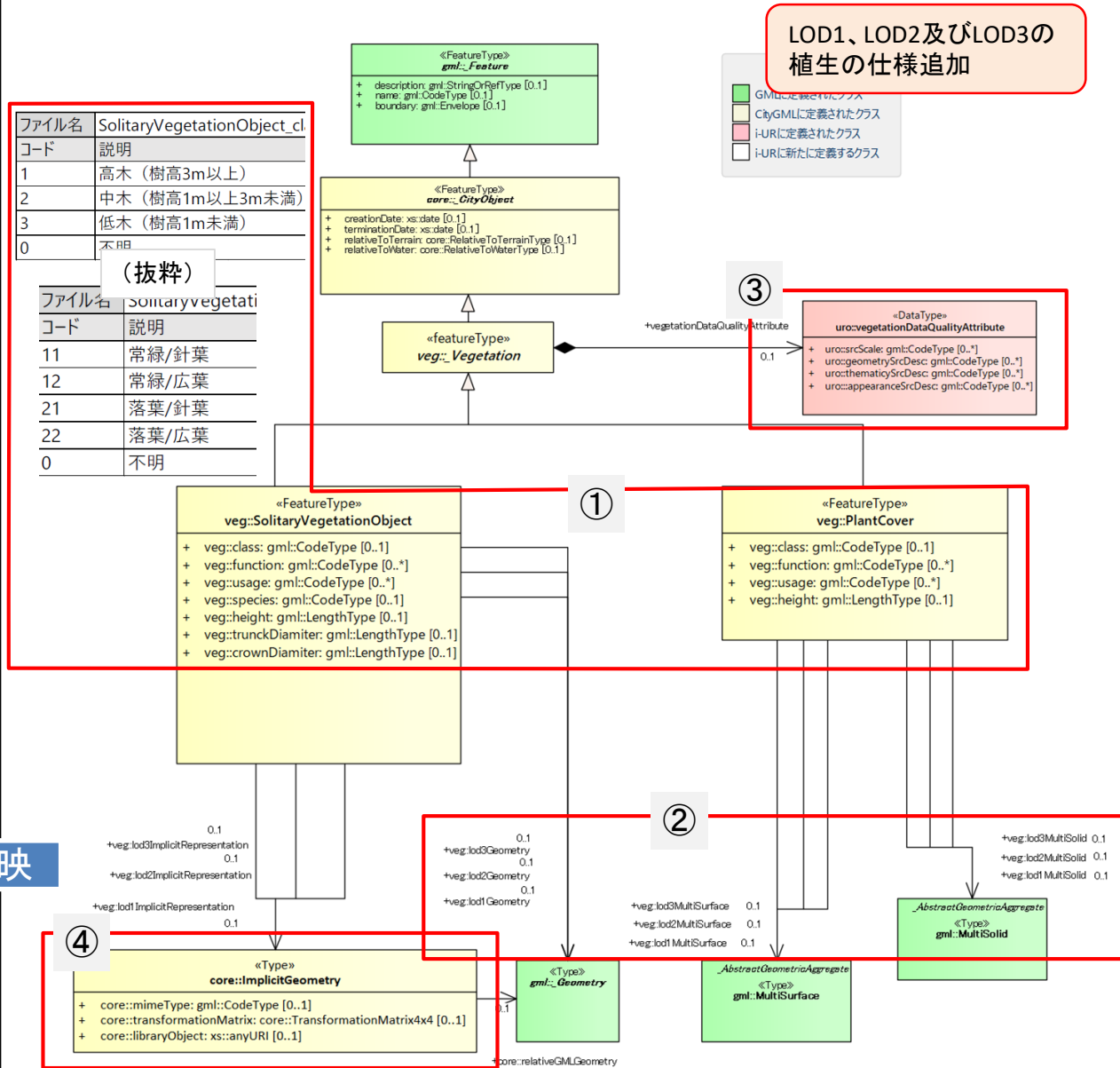
東京都「都市の3Dデジタルマップのためのデータ製品仕様書(案)」2021-03

国土交通省都市局「3D都市モデル標準製品仕様 — Part 7: 植生」WD ver.0.7



- ① 属性定義の詳細化、コードリスト定義の追加
- ② LOD1~LOD3ジオメトリ属性の追加
- ③ 属性の拡張(品質情報)
- ④ 繰り返し出現する形状(街路樹等)を再利用する仕組みの追加

反映



LOD1、LOD2及びLOD3の植生の仕様追加

- GMLに定義されたクラス
- CityGMLに定義されたクラス
- I-URに定義されたクラス
- I-URに新たに定義するクラス

ファイル名	SolitaryVegetationObject_cl
コード	説明
1	高木 (樹高3m以上)
2	中木 (樹高1m以上3m未満)
3	低木 (樹高1m未満)
0	不明

ファイル名	SolitaryVegetati
コード	説明
11	常緑/針葉
12	常緑/広葉
21	落葉/針葉
22	落葉/広葉
0	不明