

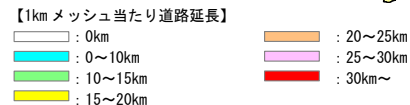
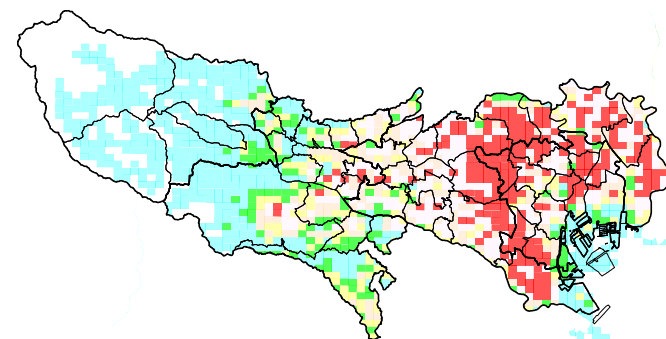
(5) 公共交通・道路整備状況

- 公共交通圏域（鉄道+バス圏域）における総人口のカバー率は、自然環境共生域を除く地域で90%を超えており、人口はほとんど公共交通圏域内に存在している。
- 都市計画道路の整備率については、各地域6割を超えている。

公共交通（鉄道+バス）人口カバー率

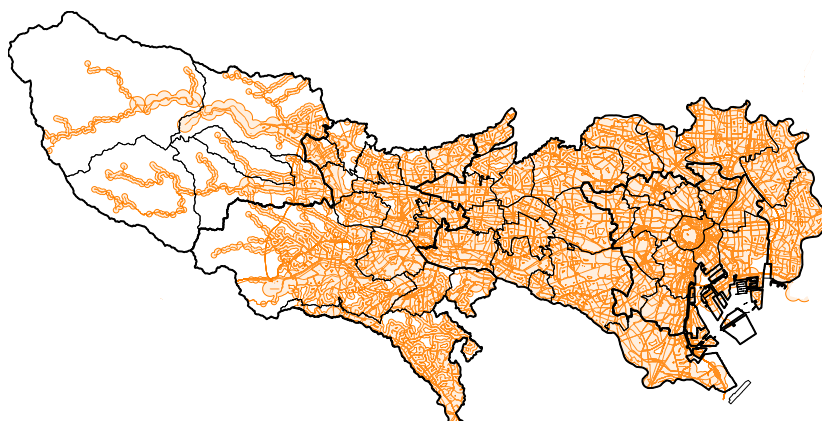
4地域	地域区分	総人口（人）			65歳以上人口（人）		
		鉄道+バス圏域内	圏域外	カバー率	鉄道+バス圏域内	圏域外	カバー率
1	中枢広域拠点域	3,627,194	15,705	99.6%	736,647	3,194	99.6%
2	新都市生活創造域	6,937,469	278,310	96.1%	1,539,614	67,716	95.8%
3	多摩広域拠点域	2,226,044	153,527	93.5%	535,667	38,564	93.3%
4	自然環境共生域	208,279	37,964	84.6%	58,855	12,983	81.9%
東京都合計		12,998,986	485,506	96.4%	2,870,783	122,457	95.9%

1kmメッシュ当たり道路延長



出典：国土数値情報（平成22年）

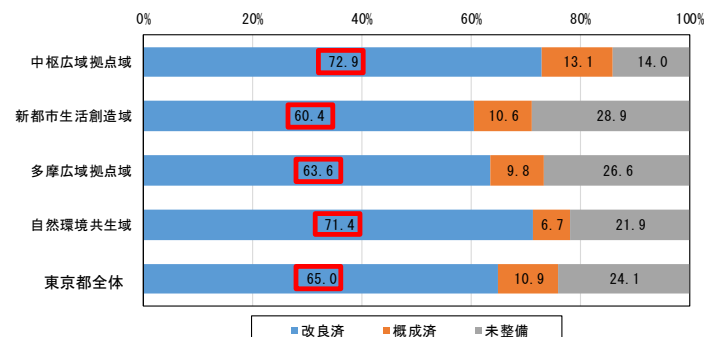
公共交通圏域図



○：公共交通圏域（鉄道駅から半径800m+バス停から半径300m）

出典：国土数値情報（平成26年）

都市計画道路の整備率



出典：都市計画現況調査（平成28年）