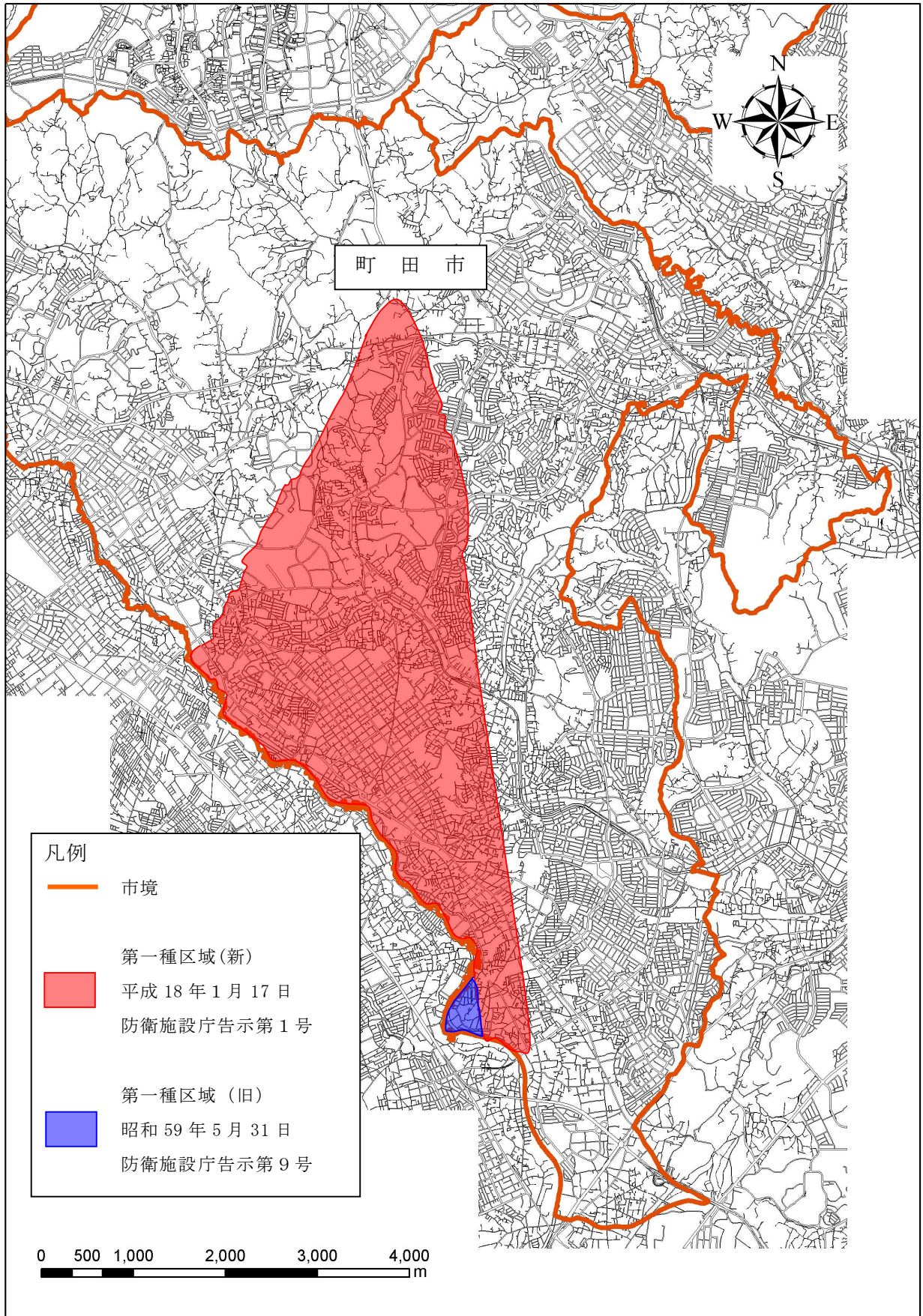


資料 60

厚木飛行場周辺の住宅防音工事助成対象区域図（都内分）



この地図は、東京都縮尺 2,500 分の 1 の地形図を使用して作成したものである。

## 資料 61

## 町田市における住宅防音工事補助事業実績

(単位：世帯)

種 別	平成 2～27 年度累計	平成 28年度	平成 29年度	平成 30年度	令和 元年度	令和 2年度	合 計
新規	21,077	1,889	1,722	1,025	1,451	510	27,674
追加	129	2	2	1	3	3	140
特定新規	2	0	0	0	0	0	2
特定追加	0	0	0	0	0	0	0
建替	2	5	6	0	0	0	13
防音区画改善	788	59	42	43	38	104	1,074
合計	21,998	1,955	1,772	1,069	1,492	617	28,903

(注)

- 1 新規とは、防衛省告示により区域指定された日に現に所在する住宅に対して初めて実施する防音工事で、4を除く。追加とは、新規防音工事を実施した住宅を対象に行う防音工事で、4を除く。
- 2 特定新規とは、第一種区域の指定基準値を段階的に拡大し区域指定してきたことにより生じた不均衡（外側の区域ほど内側の区域よりも新しい住宅まで対象になってしまう、いわゆるドーナツ現象）を是正するため、昭和59年5月31日までに告示された区域において、昭和61年9月10日までに建設された住宅を対象に実施する防音工事で、1、3及び4を除く。特定追加とは、特定新規を実施した住宅を対象に行う防音工事で、4を除く。
- 3 建替とは、区域指定告示の際に所在していた住宅を区域指定告示日後に建て替えた又は建て替える住宅を対象とする防音工事
- 4 防音区画改善とは、バリアフリー住宅・フレックス対応住宅及びこれ以外の住宅で、身体障害者や要介護者等が居住する住宅を対象に、台所、区画された玄関、廊下、浴室その他の居室以外の区画と居室を一つの区画とする防音工事で、3を除く。厚木（町田市）における実績は平成18年度から。

(北関東防衛局より情報提供)