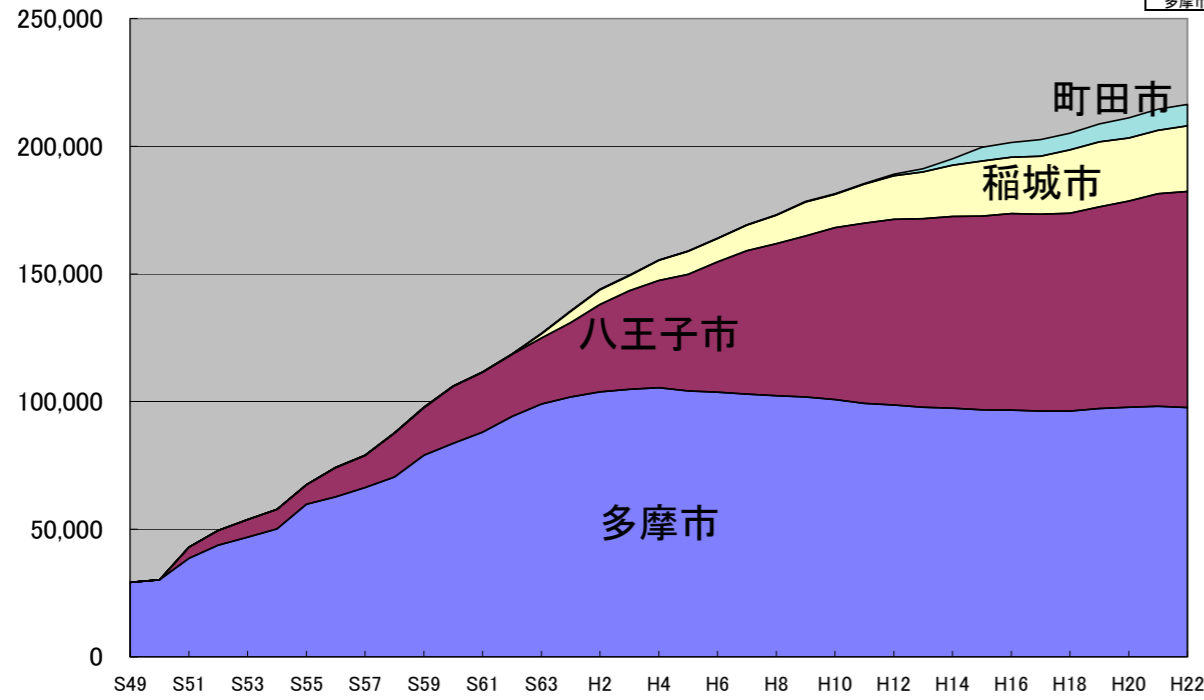
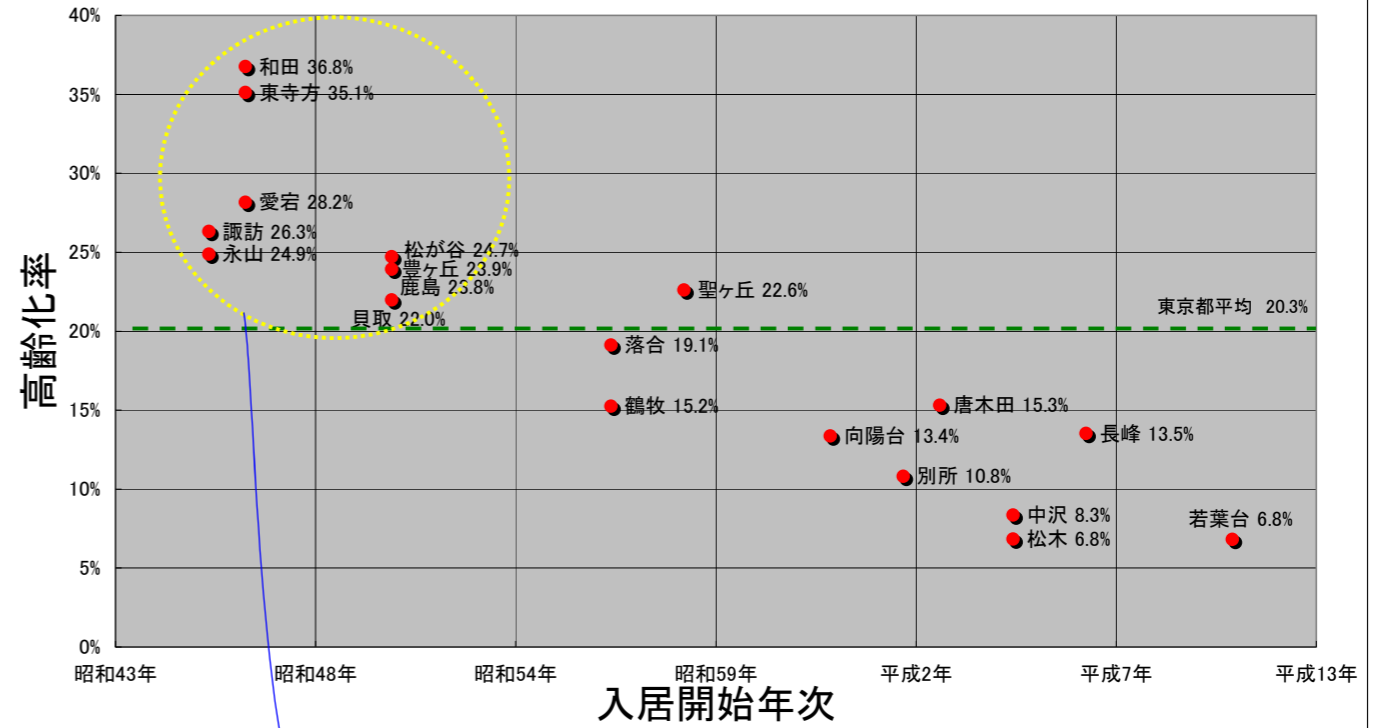


多摩ニュータウンの人口推移

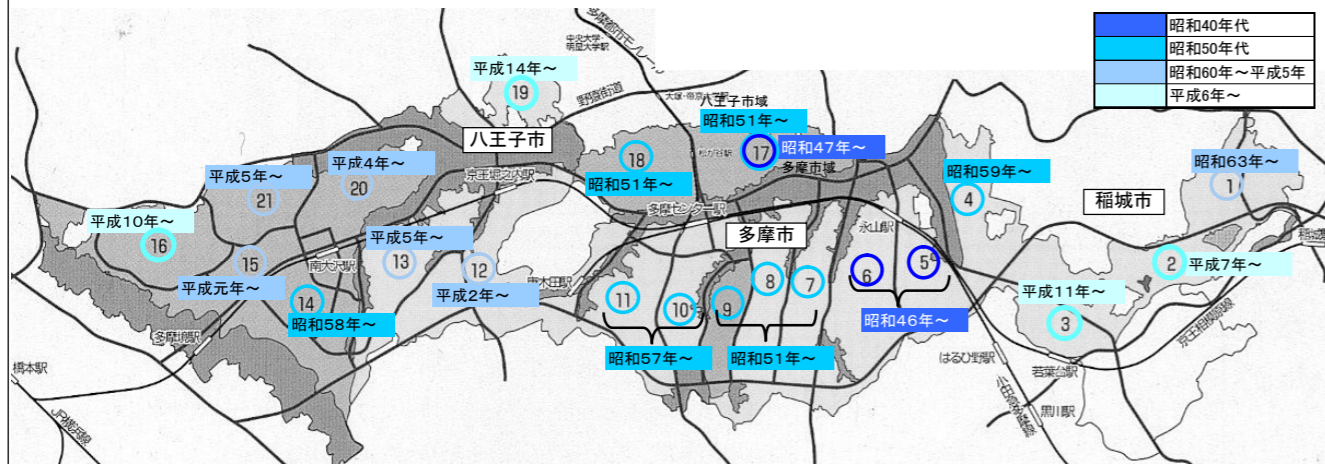
H22年	216,400
町田市	8,411
稲城市	25,684
八王子市	84,629
多摩市	97,676



多摩ニュータウンの入居開始年次と高齢化率の関係(H22年)



新住事業区域の各住区の入居開始年

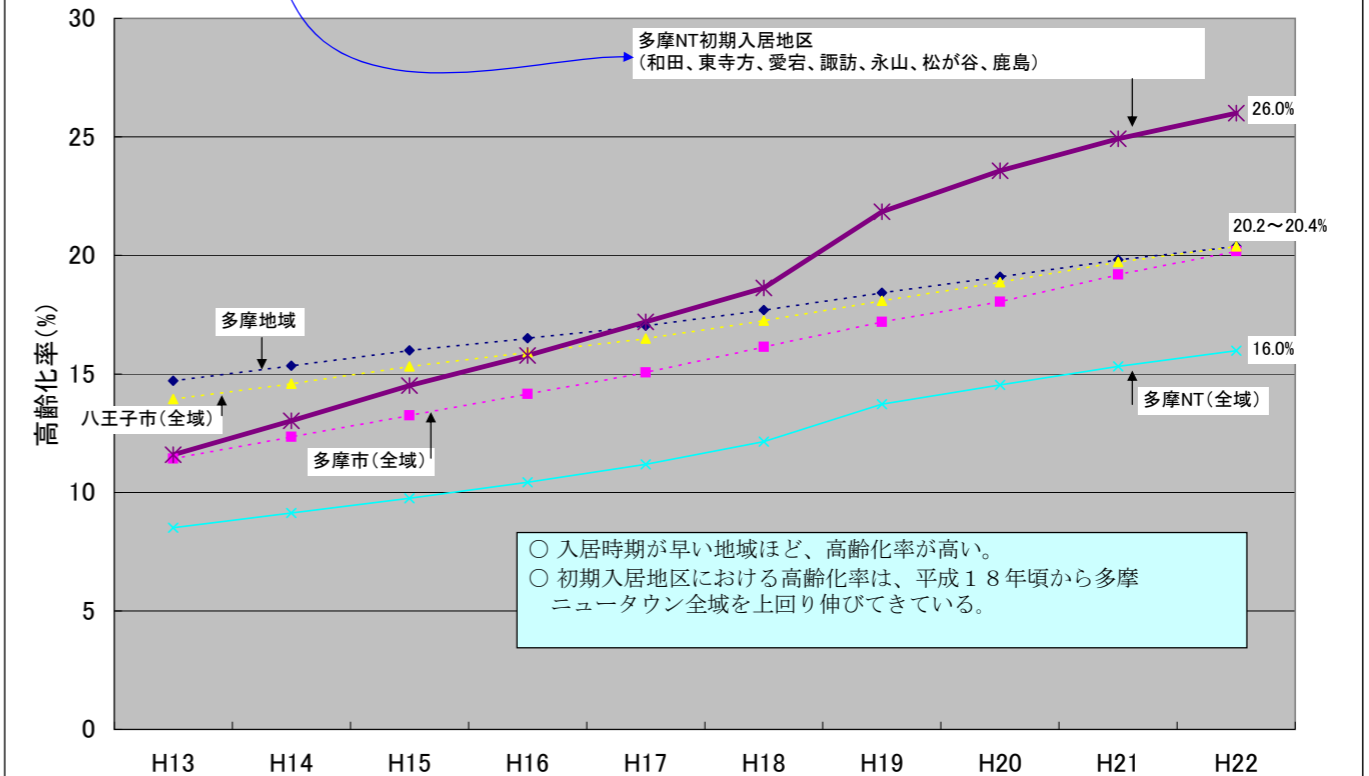


市	住区	町名	入居開始年	新住施行者
八王子市	12	堀之内・別所	平成2年~	都市機構
	13	松木	平成5年~	都市機構
	14	南大沢	昭和58年~	東京都
	15	南大沢	平成元年~	東京都
	16	樋水	平成10年~	東京都
	17	鹿島	昭和51年~	東京都
	18	松が谷	昭和51年~	東京都
	19	堀之内・越野	平成14年~	都市機構
	20	南大沢・下柚木	平成4年~	東京都
21	上柚木	平成5年~	東京都	

市	住区	町名	入居開始年	新住施行者
稲城市	1	向陽台	昭和63年~	都市機構
	2	長峰	平成7年~	都市機構
	3	若葉台	平成11年~	都市機構
多摩市	4	聖ヶ丘	昭和59年~	都市機構
	5	諏訪	昭和46年~	都市機構
	6	永山	昭和46年~	都市機構
	7	貝取	昭和51年~	都市機構
	8	豊ヶ丘	昭和51年~	都市機構
	9	落合	昭和51年~	都住宅供給公社
	10	落合・南野	昭和57年~	都市機構
	11	鶴牧・唐木田・南野	昭和57年~	都市機構
	17	和田・愛宕・東寺方	昭和47年~	東京都

※1 17住区は、多摩市と八王子市に分かれている。
 ※2 19住区の入居開始年は、宅地を民間事業者に売却を開始した年

多摩ニュータウンの初期入居地区の高齢化率の推移



○ 入居時期が早い地域ほど、高齢化率が高い。
 ○ 初期入居地区における高齢化率は、平成18年頃から多摩ニュータウン全域を上回り伸びてきている。

備考
 ・都全体、多摩地域、多摩市(全域)、八王子市(全域)は、東京都総務局統計資料「住民基本台帳による東京都の世帯と人口」より。毎年1月時点の人口
 ・上記以外は、都市整備局多摩ニュータウン人口調査より。毎年10月時点の人口