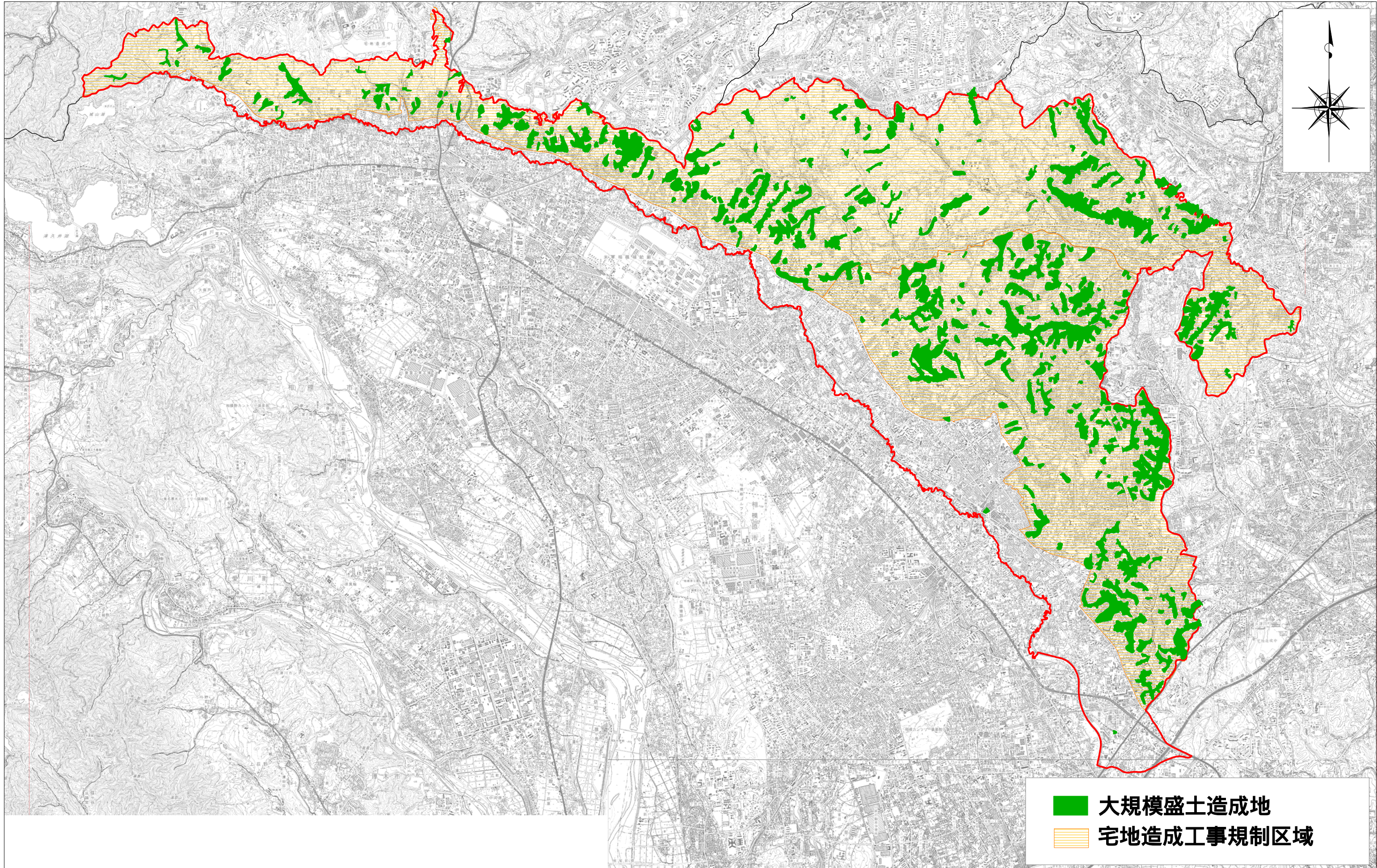


# 大規模盛土造成地マップ（町田市）



0 500 1000 1500 3000 6000 (m)

）都市計画法（昭和43年）や宅地造成等規制法（昭和36年）により知事等の認可や許可を受けている大規模盛土造成地（ニュータウン、区画整理、開発行為）は、造成工事の際に所定の安全性が確保されています。