

## NO.112 浮間舟渡駅前地区(組合施行)

## 1 計画の概要

計画地	板橋区舟渡一丁目地内		
計画の概要	土地の合理的かつ健全な高度利用と都市機能の更新を図ることにより、地域の活性化と建物の不燃化、共同化を行い、併せて住環境等の改善を行う。		
地区面積	約0.5ha	構造	鉄骨鉄筋コンクリート造
階数	地上30階/地下1階	高さ	約107m

## 2 都市計画の内容

名称	浮間舟渡駅前地区 第一種市街地再開発事業		施行区域面積	約0.5ha		
公共施設の 配置及び規模	名称	幅員	延長	面積	備考	
	特別区道 板第630号線	3.5m [6m]	約110m		[ ]内は全幅員 既存道路の拡幅	
	特別区道 板第2917号線	5m [10m]	約25m		整備済	
	特別区道 板第2939号線	2m [4m]	約83m		整備済	
建築物の整備	街区	建ぺい率	容積率	建築物の 高さの限度	壁面の 位置の限度	主要用途
	1	約60%	約450%	高層部 110m 低層部 20m	3m, 4m	住宅・店舗・業務
	街区	建築面積	延べ面積(容積対象)		住宅建設の目標	
	1	約2,400㎡	約23,000㎡(約18,200㎡)		約150戸	約16,000㎡
建築敷地の 整備	建築敷地面積	整備計画			備考	
	1	約4,100㎡	道路境界より、建物を3.0m、4.0m後退し、歩道状空地を確保すると共に、広場状空地を約540㎡整備する。なお、隣地境界沿いに2.5mの敷地内通路を整備する。			
都市計画決定	平成10年9月10日 板橋区告示第269号					

## 3 高度利用地区

地区名	面積	容積率の 最高限度	建ぺい率の 最高限度	容積率の 最低限度	建築面積の 最低限度	壁面の 位置の限度
舟渡一丁目地区	約0.5ha	450%	60%	100%	200㎡	3m, 4m
都市計画決定	平成10年9月10日 板橋区告示第24号					

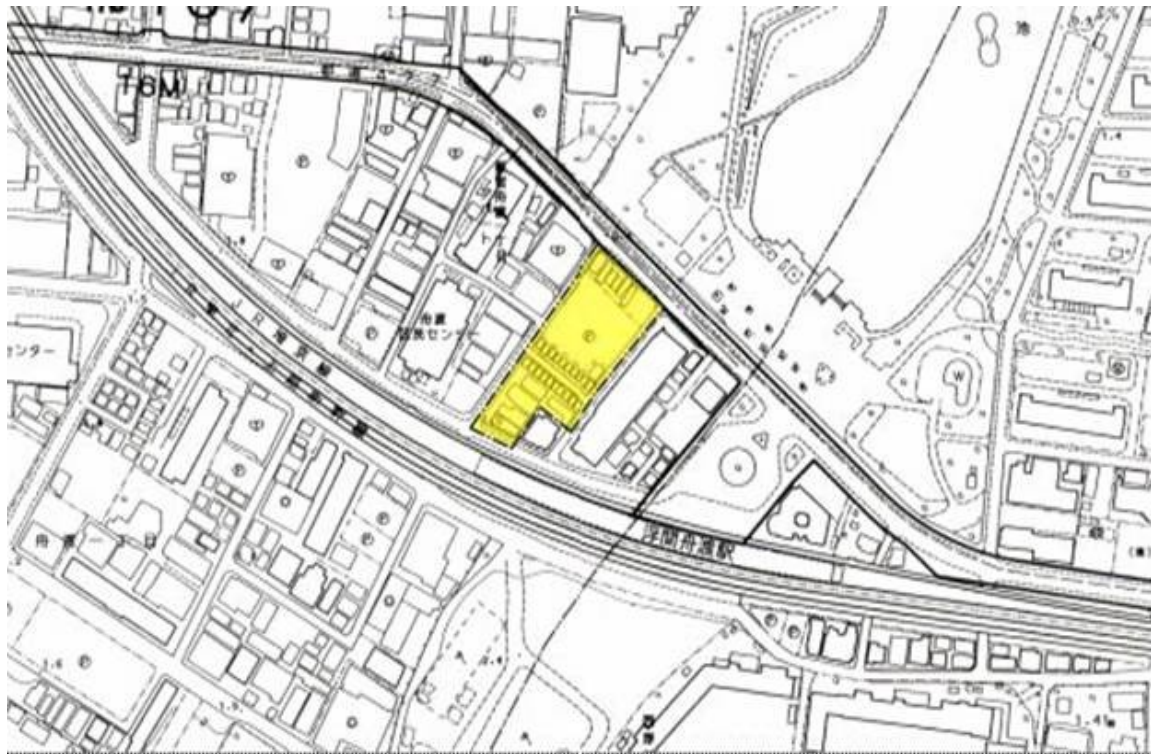
## 4 事業計画の概要

敷地面積	約4,054.46㎡		建ぺい率	約54.78%	
延べ面積	約23,280.15㎡		容積率	約447.5%	
用途	地下1階	機械室・駐車場		住宅戸数	153戸
	地上1階	店舗・保育園・公益施設			
	地上2階	保育園・公益施設		駐車場	86台
	地上3階	医療施設			
	地上4~30階	住宅			
事業認可	平成11年1月25日 東京都告示第59号 平成11年8月16日 東京都告示第950号(変更) 平成12年1月11日 東京都告示第8号(変更) 平成12年10月24日 東京都告示第1240号(変更) 平成14年8月19日 東京都告示第1011号(変更) 平成15年4月25日 東京都告示第615号(変更)		総事業費	約79億円	

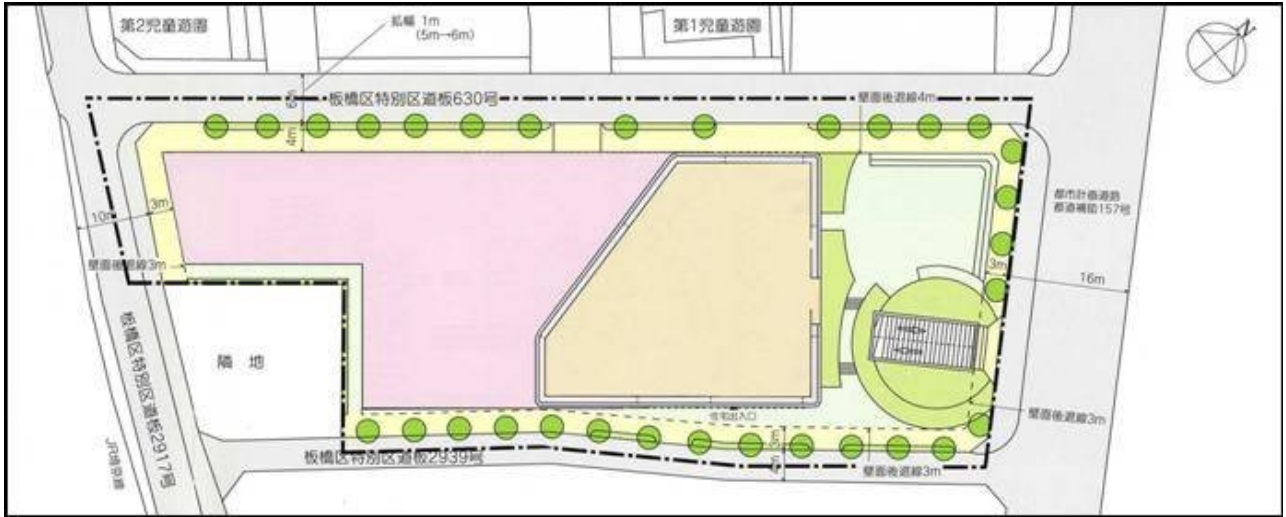
## 5 経緯

年月日	内容
平成元年6月28日	まちづくり懇談会開催
平成3年10月5日	市街地再開発準備組合設立
平成10年9月10日	都市計画決定
平成11年1月25日	市街地再開発組合設立認可
平成11年8月16日	事業計画変更
平成12年1月11日	事業計画変更
平成12年2月24日	権利変換計画認可
平成12年3月8日	権利変換期日
平成12年4月27日	施設建築物工事着工
平成12年10月24日	事業計画変更
平成14年7月31日	施設建築物完了公告
平成14年8月19日	事業計画変更
平成15年4月25日	事業計画変更
平成15年7月	組合解散認可

## 6 位置図



## 7 区域图



## 8 完成写真

