



文京区



出典：国土数値情報及び基盤地図情報
(国土地理院)各種データを加工
東京都通称道路名地図(東京都建設局)

区内の復興小公園は、新花公園、元町公園ともに現在も供用している。

新花公園は近年に改修を済ませ、人造石研ぎ出し仕上げの大型のすべり台が新しく設置されてこどもたちの人気となっている。また、隣接する湯島小学校の児童による花壇愛護活動によりチューリップのある公園として地域に親しまれている。

元町公園は、開設当初の意匠の保全・復原に配慮した改修により、現在でも当初の姿を伝える復興小公園として区内外に知られており、壁泉やカスケード、二連すべり台等の当初の公園施設が現在も残っている。

元町小学校は1998年3月末日の閉校後、現在まで校舎が他用途に活用されてきたが、旧元町小学校と元町公園の一体的な屋外空間を生かした賑わいの創出と、地域コミュニティの活性化、防災機能の強化を図るため、敷地を活用した官民連携事業と旧元町小学校の建物の一部の保全整備を目的とした事業が進んでおり、現在、元町公園と合わせて改修工事中である。



① 新花公園

隣接する湯島小学校の拡張に伴い、小学校と公園の用地を交換し、現在の位置に新たに公園を開園した。地域に「くじら公園」との愛称で親しまれ、くじらをモチーフにした大きなすべり台がある。

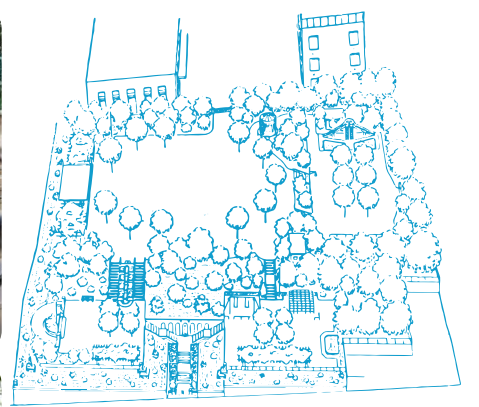
- 1,037 m² ● 1926年開設 ● 湯島 2-31



② 元町公園

1982～84年にかけて保全・復元的な改修工事が行われ、開設当初の施設である、壁泉やカスケード、鳥のオブジェなどが残っている。2023年8月現在、元町公園は改修工事中であるが、歴史性の継承に配慮しつつ、憩いの場となるような整備を行うとともに、隣接する旧元町小学校敷地との一体的な活用を図る計画となっている。また、防災機能確保のため、防災トイレや防災資材を収納できるベンチなどの設置が予定されている。

- 3,520 m² ● 1930年開設 ● 本郷 1-1



開設当初の公園鳥瞰図(元町公園)
公益財団法人東京都公園協会資料を基に作成

- 小学校との位置関係
- Ⅰ 校庭に隣接
 - Ⅱ 校舎に隣接
 - Ⅲ 道路が介在
 - Ⅳ その他
- 公園内の施設
- 🏠 遊具
 - 🏃‍♂️ スポーツ場
 - 🌊 壁泉
 - 🌊 池流れ・噴水
 - 🏠 モニュメント・オブジェ
 - 🚽 防災トイレ
 - 🪑 かまどベンチ等
 - 🚰 防災井戸
 - 💡 ソーラー照明灯
 - 🛡️ その他の防災施設