

5. 総合危険度

5.1 概要

5.2 測定方法

5.3 測定結果

5.4 測定結果の分析

5. 総合危険度

5.1 概要

5.1.1 目的

総合危険度は、建物倒壊危険度及び火災危険度を合わせて示すことにより、地震動による町丁目ごとの危険性を評価するものであり、危険度を分かりやすく示して都民の防災意識の高揚を図ることを目的としている。

5.1.2 方針

総合危険度は、地震による総合的な危険性を示す指標であり、建物倒壊危険度、火災危険度、災害時活動困難係数を 1 つの指標にまとめ、図 5.2-1 に示す測定フローにより測定した。

総合危険度は、以下の式のとおり、建物倒壊危険量と火災危険量を合算した危険量に災害時活動困難係数を乗じて算出した。

$$\text{総合危険量<棟/ha>} = (\text{建物倒壊危険量<棟/ha>} + \text{火災危険量<棟/ha>}) \times \text{災害時活動困難係数}$$

5.1.3 変更点

第 9 回調査では基本的には測定方法等の変更は行わず、各危険度の時点更新を主とした。

5.2 測定方法

総合危険度の測定では、建物倒壊危険量と火災危険量を合算し、災害時活動困難係数を乗じて測定し、その順位により5段階にランク分けした。

第9回調査における総合危険度算出フローを図5.2-1に示す。

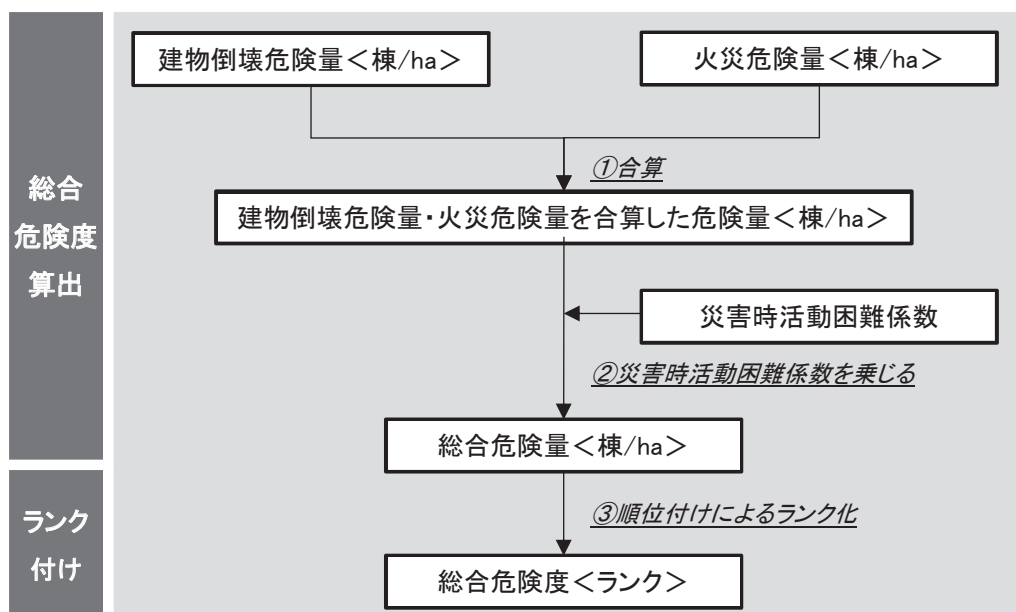


図 5.2-1 総合危険度測定フロー

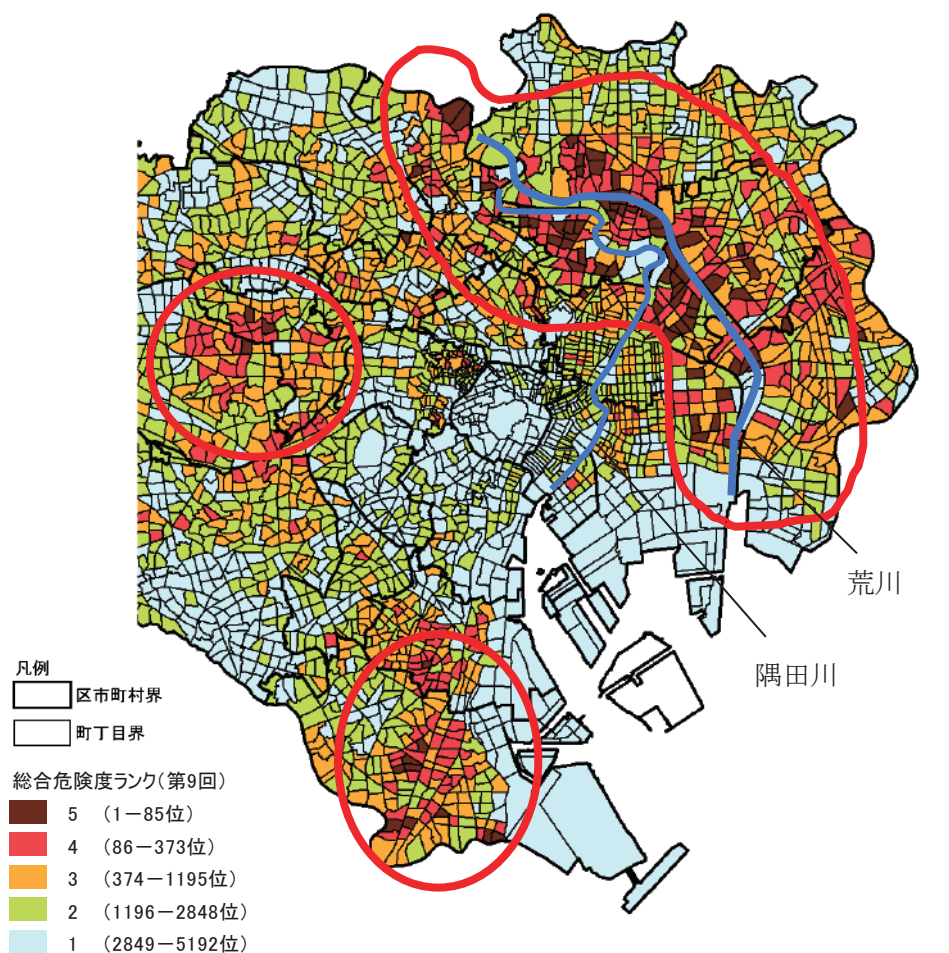
5.3 測定結果

5.2 の測定方法により算出した第 9 回調査における総合危険度のランクマップを図 5.3-2 に示し、総合危険度の上位 100 町丁目リストを表 5.3-1 に示す。また、総合危険度の上位 100 町丁目の建物倒壊危険度及び火災危険度（危険量・危険度ランク）並びに災害時活動困難係数を表 5.3-2 に示す。

図 5.3-1 に総合危険度ランクが高い地域が分布しているエリア（赤線囲い）を示す。

この図から、総合危険度の高いエリア（赤線囲い）は、荒川・隅田川沿いの地域に分布していることが分かる。

そのほか、品川区南西部、大田区中央部や中野区、杉並区東部でも危険度が高い地域がやや多くみられる。



※白抜きは、測定対象外の区域を示す。

図 5.3-1 総合危険度ランクが高い地域

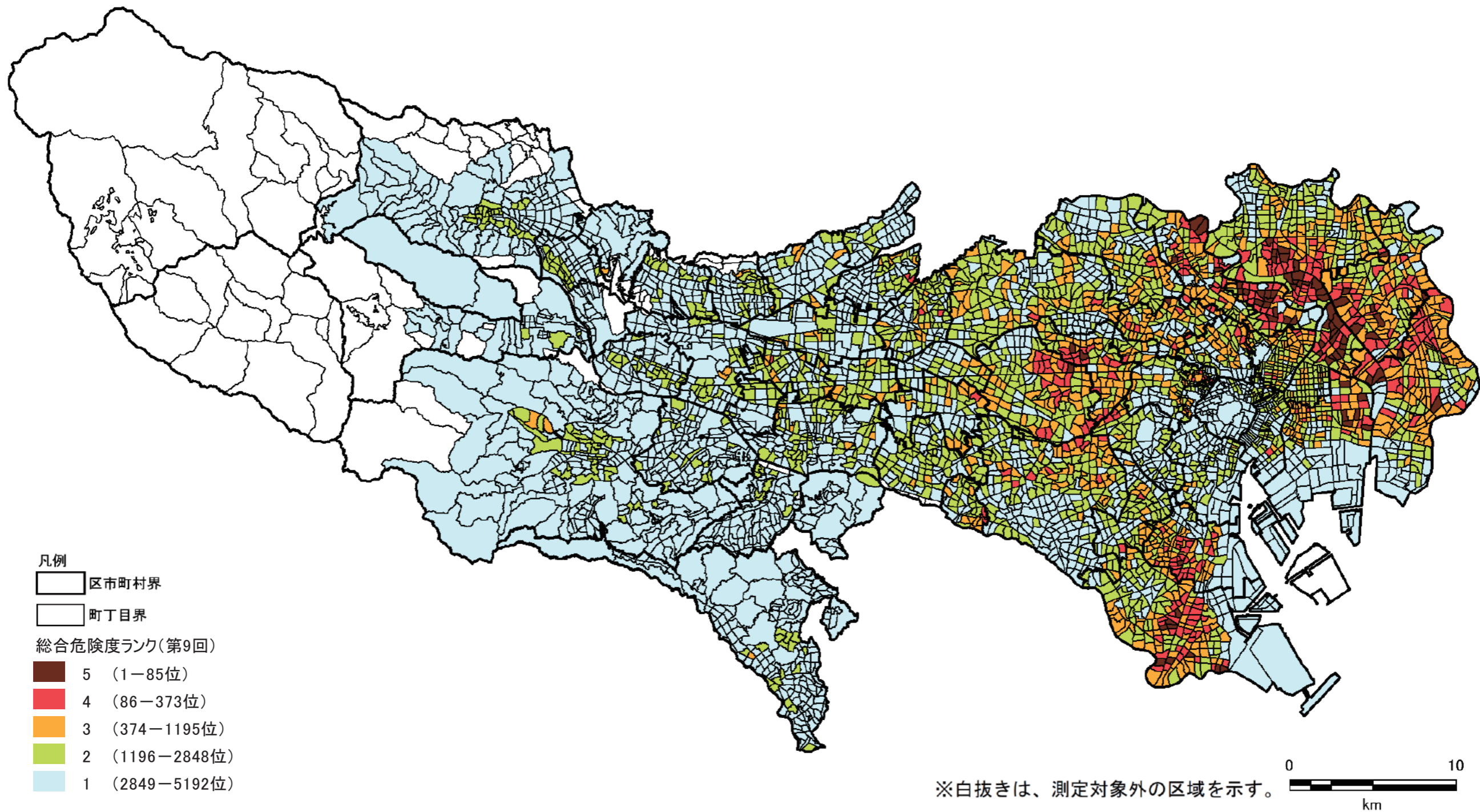


図 5.3-2 第 9 回総合危険度ランクマップ

表 5.3-1 第 9 回総合危険度(上位 100 町丁目)

順位	区市町名	町丁目名	総合危険度	
			危険量 (棟/ha)	ランク
1	荒川区	荒川 6 丁目	9.36	5
2	荒川区	町屋 4 丁目	9.06	5
3	足立区	柳原 2 丁目	8.63	5
4	足立区	千住柳町	8.53	5
5	墨田区	京島 2 丁目	7.95	5
6	墨田区	墨田 3 丁目	7.74	5
7	足立区	千住大川町	7.22	5
8	江東区	北砂 4 丁目	7.11	5
9	墨田区	押上 3 丁目	7.10	5
10	足立区	関原 2 丁目	6.78	5
11	大田区	羽田 6 丁目	6.37	5
12	荒川区	南千住 1 丁目	6.00	5
13	北区	志茂 4 丁目	5.78	5
14	北区	岸町 2 丁目	5.52	5
15	墨田区	東向島 1 丁目	5.43	5
16	江東区	北砂 3 丁目	5.39	5
17	葛飾区	東四つ木 3 丁目	5.34	5
18	江東区	北砂 6 丁目	5.29	5
19	墨田区	八広 3 丁目	5.19	5
20	足立区	中川 2 丁目	5.09	5
21	足立区	千住 4 丁目	4.87	5
22	荒川区	西尾久 6 丁目	4.82	5
23	荒川区	南千住 5 丁目	4.76	5
24	大田区	羽田 3 丁目	4.72	5
25	足立区	千住寿町	4.70	5
26	荒川区	荒川 3 丁目	4.64	5
27	荒川区	町屋 2 丁目	4.63	5
28	荒川区	西尾久 5 丁目	4.59	5
29	墨田区	墨田 4 丁目	4.54	5
30	大田区	西蒲田 4 丁目	4.53	5
31	足立区	千住元町	4.52	5
32	北区	志茂 5 丁目	4.39	5
33	足立区	柳原 1 丁目	4.33	5
34	大田区	仲六郷 2 丁目	4.32	5
35	江戸川区	平井 2 丁目	4.29	5
36	墨田区	京島 3 丁目	4.24	5
37	江戸川区	平井 1 丁目	4.22	5
38	江戸川区	小松川 4 丁目	4.20	5
39	墨田区	東向島 6 丁目	4.20	5
40	足立区	千住龍田町	4.10	5
41	荒川区	東尾久 6 丁目	4.07	5
42	荒川区	西尾久 2 丁目	4.06	5
43	北区	豊島 3 丁目	4.05	5
44	大田区	西蒲田 1 丁目	4.02	5
45	江東区	大島 7 丁目	4.01	5
46	葛飾区	鎌倉 4 丁目	3.99	5
47	荒川区	町屋 3 丁目	3.93	5
48	葛飾区	西新小岩 5 丁目	3.92	5
49	新宿区	若葉 3 丁目	3.92	5
50	墨田区	立花 2 丁目	3.89	5
51	荒川区	荒川 2 丁目	3.86	5
52	墨田区	八広 4 丁目	3.84	5
53	足立区	本木東町	3.79	5
54	杉並区	高円寺北 3 丁目	3.79	5
55	江戸川区	西篠崎 2 丁目	3.77	5
56	葛飾区	堀切 5 丁目	3.74	5
57	葛飾区	堀切 2 丁目	3.73	5

順位	区市町名	町丁目名	総合危険度	
			危険量 (棟/ha)	ランク
58	大田区	中央3丁目	3.71	5
59	足立区	関原3丁目	3.70	5
60	北区	上中里3丁目	3.67	5
61	江東区	亀戸5丁目	3.66	5
62	大田区	南蒲田3丁目	3.64	5
63	足立区	西新井本町1丁目	3.58	5
64	葛飾区	東立石4丁目	3.57	5
65	墨田区	東向島5丁目	3.56	5
66	墨田区	墨田5丁目	3.51	5
67	足立区	日ノ出町	3.48	5
68	北区	上十条5丁目	3.47	5
69	江東区	東砂5丁目	3.46	5
70	大田区	西蒲田3丁目	3.41	5
71	中野区	若宮1丁目	3.38	5
72	足立区	梅田3丁目	3.38	5
73	葛飾区	新小岩3丁目	3.28	5
74	荒川区	東尾久2丁目	3.22	5
75	墨田区	墨田2丁目	3.22	5
76	豊島区	池袋本町3丁目	3.18	5
77	足立区	興野1丁目	3.18	5
78	墨田区	八広2丁目	3.14	5
79	大田区	西六郷2丁目	3.14	5
80	江戸川区	西瑞江3丁目	3.13	5
81	品川区	二葉3丁目	3.12	5
82	葛飾区	立石4丁目	3.07	5
83	墨田区	向島4丁目	3.07	5
84	台東区	根岸4丁目	3.05	5
85	中野区	野方2丁目	3.04	5
86	江戸川区	南小岩6丁目	3.00	4
87	品川区	豊町4丁目	2.98	4
88	足立区	千住仲町	2.97	4
89	足立区	本木南町	2.96	4
90	北区	栄町	2.96	4
91	足立区	本木北町	2.96	4
92	品川区	西大井3丁目	2.86	4
93	足立区	興野2丁目	2.85	4
94	品川区	西大井2丁目	2.84	4
95	足立区	本木2丁目	2.82	4
96	大田区	西六郷1丁目	2.78	4
97	荒川区	東尾久1丁目	2.78	4
98	荒川区	荒川4丁目	2.77	4
99	荒川区	東尾久4丁目	2.76	4
100	荒川区	町屋1丁目	2.76	4

表 5.3-2 総合危険量と各危険量(上位 100 町丁目)

順位	市区町名	町丁目名	建物倒壊危険度		火災危険度		災害時活動困難係数	総合危険度	
			危険量 (棟/ha)	ランク	危険量 (棟/ha)	ランク		危険量 (棟/ha)	ランク
1	荒川区	荒川6丁目	12.00	5	19.01	5	0.30	9.36	5
2	荒川区	町屋4丁目	14.54	5	14.96	5	0.31	9.06	5
3	足立区	柳原2丁目	16.72	5	22.37	5	0.22	8.63	5
4	足立区	千住柳町	14.95	5	13.14	5	0.30	8.53	5
5	墨田区	京島2丁目	19.52	5	17.77	5	0.21	7.95	5
6	墨田区	墨田3丁目	14.52	5	17.38	5	0.24	7.74	5
7	足立区	千住大川町	12.43	5	12.19	5	0.29	7.22	5
8	江東区	北砂4丁目	11.67	5	11.59	5	0.31	7.11	5
9	墨田区	押上3丁目	11.58	5	14.66	5	0.27	7.10	5
10	足立区	関原2丁目	11.16	5	13.48	5	0.28	6.78	5
11	大田区	羽田6丁目	11.95	5	11.03	5	0.28	6.37	5
12	荒川区	南千住1丁目	14.92	5	9.88	5	0.24	6.00	5
13	北区	志茂4丁目	8.88	4	10.25	5	0.30	5.78	5
14	北区	岸町2丁目	10.57	5	4.89	5	0.36	5.52	5
15	墨田区	東向島1丁目	14.05	5	11.17	5	0.22	5.43	5
16	江東区	北砂3丁目	9.63	5	10.92	5	0.26	5.39	5
17	葛飾区	東四つ木3丁目	9.81	5	16.50	5	0.20	5.34	5
18	江東区	北砂6丁目	10.96	5	12.18	5	0.23	5.29	5
19	墨田区	八広3丁目	11.25	5	10.12	5	0.24	5.19	5
20	足立区	中川2丁目	8.43	4	5.26	5	0.37	5.09	5
21	足立区	千住4丁目	14.07	5	7.05	5	0.23	4.87	5
22	荒川区	西尾久6丁目	7.82	4	6.76	5	0.33	4.82	5
23	荒川区	南千住5丁目	11.63	5	9.99	5	0.22	4.76	5
24	大田区	羽田3丁目	11.30	5	8.88	5	0.23	4.72	5
25	足立区	千住寿町	14.18	5	12.04	5	0.18	4.70	5
26	荒川区	荒川3丁目	9.95	5	9.42	5	0.24	4.64	5
27	荒川区	町屋2丁目	10.95	5	5.33	5	0.28	4.63	5
28	荒川区	西尾久5丁目	11.06	5	9.00	5	0.23	4.59	5
29	墨田区	墨田4丁目	11.59	5	5.05	5	0.27	4.54	5
30	大田区	西蒲田4丁目	7.61	4	3.15	4	0.42	4.53	5
31	足立区	千住元町	10.28	5	7.29	5	0.26	4.52	5
32	北区	志茂5丁目	8.44	4	9.10	5	0.25	4.39	5
33	足立区	柳原1丁目	11.06	5	7.85	5	0.23	4.33	5
34	大田区	仲六郷2丁目	8.11	4	5.92	5	0.31	4.32	5
35	江戸川区	平井2丁目	9.46	4	8.88	5	0.23	4.29	5

順位	市区町名	町丁目名	建物倒壊危険度		火災危険度		災害時活動困難係数	総合危険度	
			危険量 (棟/ha)	ランク	危険量 (棟/ha)	ランク		危険量 (棟/ha)	ランク
36	墨田区	京島3丁目	17.76	5	9.55	5	0.16	4.24	5
37	江戸川区	平井1丁目	8.40	4	4.29	4	0.33	4.22	5
38	江戸川区	小松川4丁目	9.70	5	3.24	4	0.32	4.20	5
39	墨田区	東向島6丁目	11.36	5	10.52	5	0.19	4.20	5
40	足立区	千住龍田町	11.97	5	6.85	5	0.22	4.10	5
41	荒川区	東尾久6丁目	11.30	5	5.04	5	0.25	4.07	5
42	荒川区	西尾久2丁目	10.34	5	8.29	5	0.22	4.06	5
43	北区	豊島3丁目	8.85	4	2.96	4	0.34	4.05	5
44	大田区	西蒲田1丁目	8.31	4	2.67	4	0.37	4.02	5
45	江東区	大島7丁目	9.33	4	6.17	5	0.26	4.01	5
46	葛飾区	鎌倉4丁目	6.19	3	7.00	5	0.30	3.99	5
47	荒川区	町屋3丁目	10.72	5	4.88	5	0.25	3.93	5
48	葛飾区	西新小岩5丁目	8.28	4	6.44	5	0.27	3.92	5
49	新宿区	若葉3丁目	9.23	4	2.21	4	0.34	3.92	5
50	墨田区	立花2丁目	10.89	5	6.15	5	0.23	3.89	5
51	荒川区	荒川2丁目	10.78	5	8.70	5	0.20	3.86	5
52	墨田区	八広4丁目	10.67	5	6.36	5	0.23	3.84	5
53	足立区	本木東町	10.54	5	6.82	5	0.22	3.79	5
54	杉並区	高円寺北3丁目	4.08	3	5.48	5	0.40	3.79	5
55	江戸川区	西篠崎2丁目	8.29	4	7.72	5	0.24	3.77	5
56	葛飾区	堀切5丁目	10.03	5	7.32	5	0.22	3.74	5
57	葛飾区	堀切2丁目	10.30	5	4.48	4	0.25	3.73	5
58	大田区	中央3丁目	8.79	4	6.58	5	0.24	3.71	5
59	足立区	関原3丁目	10.05	5	6.52	5	0.22	3.70	5
60	北区	上中里3丁目	11.91	5	6.31	5	0.20	3.67	5
61	江東区	鶴戸5丁目	9.80	5	6.40	5	0.23	3.66	5
62	大田区	南蒲田3丁目	10.11	5	6.92	5	0.21	3.64	5
63	足立区	西新井本町1丁目	8.35	4	2.69	4	0.32	3.58	5
64	葛飾区	東立石4丁目	9.42	4	5.18	5	0.24	3.57	5
65	墨田区	東向島5丁目	10.42	5	7.58	5	0.20	3.56	5
66	墨田区	墨田5丁目	9.40	4	4.98	5	0.24	3.51	5
67	足立区	日ノ出町	8.84	4	5.69	5	0.24	3.48	5
68	北区	上十条5丁目	4.85	3	4.88	5	0.36	3.47	5
69	江東区	東砂5丁目	10.10	5	5.02	5	0.23	3.46	5
70	大田区	西蒲田3丁目	7.85	4	1.77	4	0.35	3.41	5
71	中野区	若宮1丁目	2.83	2	3.71	4	0.52	3.38	5
72	足立区	梅田3丁目	8.56	4	4.33	4	0.26	3.38	5

順位	市区町名	町丁目名	建物倒壊危険度		火災危険度		災害時活動困難係数	総合危険度	
			危険量 (棟/ha)	ランク	危険量 (棟/ha)	ランク		危険量 (棟/ha)	ランク
73	葛飾区	新小岩3丁目	8.81	4	5.72	5	0.23	3.28	5
74	荒川区	東尾久2丁目	8.67	4	5.30	5	0.22	3.22	5
75	墨田区	墨田2丁目	10.88	5	3.41	4	0.22	3.22	5
76	豊島区	池袋本町3丁目	5.12	3	3.27	4	0.38	3.18	5
77	足立区	興野1丁目	8.82	4	3.78	4	0.25	3.18	5
78	墨田区	八広2丁目	9.89	5	5.42	5	0.21	3.14	5
79	大田区	西六郷2丁目	8.78	4	3.70	4	0.25	3.14	5
80	江戸川区	西瑞江3丁目	8.27	4	4.86	5	0.24	3.13	5
81	品川区	二葉3丁目	6.11	3	2.50	4	0.36	3.12	5
82	葛飾区	立石4丁目	9.11	4	4.60	5	0.22	3.07	5
83	墨田区	向島4丁目	10.05	5	5.80	5	0.19	3.07	5
84	台東区	根岸4丁目	8.62	4	6.36	5	0.20	3.05	5
85	中野区	野方2丁目	3.86	3	3.60	4	0.41	3.04	5
86	江戸川区	南小岩6丁目	6.83	4	5.49	5	0.24	3.00	4
87	品川区	豊町4丁目	4.35	3	2.86	4	0.41	2.98	4
88	足立区	千住仲町	8.93	4	5.15	5	0.21	2.97	4
89	足立区	本木南町	8.97	4	4.30	4	0.22	2.96	4
90	北区	栄町	6.05	3	1.76	4	0.38	2.96	4
91	足立区	本木北町	7.46	4	3.02	4	0.28	2.96	4
92	品川区	西大井3丁目	2.76	2	2.07	4	0.59	2.86	4
93	足立区	興野2丁目	6.84	4	2.27	4	0.31	2.85	4
94	品川区	西大井2丁目	3.87	3	2.11	4	0.47	2.84	4
95	足立区	本木2丁目	9.65	5	1.73	4	0.25	2.82	4
96	大田区	西六郷1丁目	7.35	4	4.39	4	0.24	2.78	4
97	荒川区	東尾久1丁目	7.14	4	3.19	4	0.27	2.78	4
98	荒川区	荒川4丁目	9.04	4	3.82	4	0.22	2.77	4
99	荒川区	東尾久4丁目	8.48	4	6.10	5	0.19	2.76	4
100	荒川区	町屋1丁目	8.88	4	4.85	5	0.20	2.76	4

5.4 測定結果の分析

5.4.1 総合危険量及び危険度ランクの変化

(1) 第9回調査と第8回調査の測定結果変動

第9回調査での総合危険量上位100町丁目の、第9回調査及び第8回調査それぞれにおける危険量、順位及び危険度ランク並びにその差分を表5.4.1-1に示す。

表 5.4.1-1 第8回調査、第9回調査測定結果と差分(上位100町丁目)

順位	区市町名	町丁目名	第8回			第9回			差分		
			危険量 (棟/ha)	ラ ン ク	順 位	危険量 (棟/ha)	ラ ン ク	順 位	危険量 (棟/ha)	ラ ン ク	順 位
1	荒川区	荒川6丁目	12.52	5	3	9.36	5	1	-3.16	0	2
2	荒川区	町屋4丁目	17.76	5	1	9.06	5	2	-8.70	0	-1
3	足立区	柳原2丁目	9.05	5	11	8.63	5	3	-0.41	0	8
4	足立区	千住柳町	15.54	5	2	8.53	5	4	-7.00	0	-2
5	墨田区	京島2丁目	11.01	5	7	7.95	5	5	-3.07	0	2
6	墨田区	墨田3丁目	12.13	5	5	7.74	5	6	-4.39	0	-1
7	足立区	千住大川町	12.36	5	4	7.22	5	7	-5.13	0	-3
8	江東区	北砂4丁目	9.86	5	8	7.11	5	8	-2.76	0	0
9	墨田区	押上3丁目	8.30	5	12	7.10	5	9	-1.21	0	3
10	足立区	関原2丁目	6.43	5	20	6.78	5	10	0.35	0	10
11	大田区	羽田6丁目	9.68	5	9	6.37	5	11	-3.31	0	-2
12	荒川区	南千住1丁目	6.13	5	23	6.00	5	12	-0.13	0	11
13	北区	志茂4丁目	12.12	5	6	5.78	5	13	-6.34	0	-7
14	北区	岸町2丁目	6.00	5	26	5.52	5	14	-0.48	0	12
15	墨田区	東向島1丁目	7.66	5	13	5.43	5	15	-2.24	0	-2
16	江東区	北砂3丁目	7.08	5	16	5.39	5	16	-1.69	0	0
17	葛飾区	東四つ木3丁目	6.37	5	21	5.34	5	17	-1.03	0	4
18	江東区	北砂6丁目	4.25	5	59	5.29	5	18	1.05	0	41
19	墨田区	八広3丁目	7.42	5	15	5.19	5	19	-2.23	0	-4
20	足立区	中川2丁目	5.99	5	27	5.09	5	20	-0.91	0	7
21	足立区	千住4丁目	4.67	5	46	4.87	5	21	0.20	0	25
22	荒川区	西尾久6丁目	6.04	5	25	4.82	5	22	-1.22	0	3
23	荒川区	南千住5丁目	4.51	5	51	4.76	5	23	0.25	0	28
24	大田区	羽田3丁目	7.60	5	14	4.72	5	24	-2.88	0	-10
25	足立区	千住寿町	5.63	5	30	4.70	5	25	-0.92	0	5
26	荒川区	荒川3丁目	6.64	5	19	4.64	5	26	-2.00	0	-7
27	荒川区	町屋2丁目	5.61	5	31	4.63	5	27	-0.98	0	4
28	荒川区	西尾久5丁目	5.45	5	33	4.59	5	28	-0.86	0	5
29	墨田区	墨田4丁目	3.94	5	68	4.54	5	29	0.60	0	39
30	大田区	西蒲田4丁目	6.15	5	22	4.53	5	30	-1.62	0	-8
31	足立区	千住元町	9.13	5	10	4.52	5	31	-4.61	0	-21
32	北区	志茂5丁目	6.76	5	18	4.39	5	32	-2.37	0	-14
33	足立区	柳原1丁目	2.92	4	116	4.33	5	33	1.41	1	83
34	大田区	仲六郷2丁目	5.20	5	35	4.32	5	34	-0.88	0	1
35	江戸川区	平井2丁目	4.25	5	58	4.29	5	35	0.04	0	23
36	墨田区	京島3丁目	5.19	5	36	4.24	5	36	-0.95	0	0
37	江戸川区	平井1丁目	2.63	4	136	4.22	5	37	1.60	1	99
38	江戸川区	小松川4丁目	2.66	4	132	4.20	5	38	1.54	1	94
39	墨田区	東向島6丁目	4.48	5	53	4.20	5	39	-0.28	0	14
40	足立区	千住龍田町	6.91	5	17	4.10	5	40	-2.80	0	-23
41	荒川区	東尾久6丁目	4.96	5	39	4.07	5	41	-0.89	0	-2
42	荒川区	西尾久2丁目	3.70	5	78	4.06	5	42	0.36	0	36
43	北区	豊島3丁目	2.53	4	147	4.05	5	43	1.52	1	104
44	大田区	西蒲田1丁目	3.51	4	86	4.02	5	44	0.51	1	42
45	江東区	大島7丁目	4.73	5	45	4.01	5	45	-0.72	0	0
46	葛飾区	鎌倉4丁目	4.33	5	55	3.99	5	46	-0.34	0	9

順位	区市町名	町丁目名	第8回			第9回			差分		
			危険量 (棟/ha)	ラン ク	順位	危険量 (棟/ha)	ラン ク	順位	危険量 (棟/ha)	ラン ク	順位
47	荒川区	町屋3丁目	3.94	5	67	3.93	5	47	-0.02	0	20
48	葛飾区	西新小岩5丁目	3.81	5	73	3.92	5	48	0.11	0	25
49	新宿区	若葉3丁目	4.16	5	61	3.92	5	49	-0.24	0	12
50	墨田区	立花2丁目	4.76	5	44	3.89	5	50	-0.87	0	-6
51	荒川区	荒川2丁目	3.86	5	71	3.86	5	51	-0.01	0	20
52	墨田区	八広4丁目	4.92	5	41	3.84	5	52	-1.08	0	-11
53	足立区	本木東町	4.82	5	43	3.79	5	53	-1.03	0	-10
54	杉並区	高円寺北3丁目	4.06	5	64	3.79	5	54	-0.27	0	10
55	江戸川区	西篠崎2丁目	3.42	4	90	3.77	5	55	0.35	1	35
56	葛飾区	堀切5丁目	4.86	5	42	3.74	5	56	-1.12	0	-14
57	葛飾区	堀切2丁目	3.64	5	79	3.73	5	57	0.09	0	22
58	大田区	中央3丁目	1.67	4	279	3.71	5	58	2.04	1	221
59	足立区	関原3丁目	6.09	5	24	3.70	5	59	-2.39	0	-35
60	北区	上中里3丁目	4.63	5	48	3.67	5	60	-0.96	0	-12
61	江東区	亀戸5丁目	3.89	5	70	3.66	5	61	-0.24	0	9
62	大田区	南蒲田3丁目	4.49	5	52	3.64	5	62	-0.85	0	-10
63	足立区	西新井本町1丁目	5.43	5	34	3.58	5	63	-1.86	0	-29
64	葛飾区	東立石4丁目	4.59	5	49	3.57	5	64	-1.02	0	-15
65	墨田区	東向島5丁目	2.21	4	192	3.56	5	65	1.34	1	127
66	墨田区	墨田5丁目	5.66	5	29	3.51	5	66	-2.16	0	-37
67	足立区	日ノ出町	3.79	5	74	3.48	5	67	-0.31	0	7
68	北区	上十条5丁目	5.12	5	38	3.47	5	68	-1.65	0	-30
69	江東区	東砂5丁目	3.07	4	109	3.46	5	69	0.38	1	40
70	大田区	西蒲田3丁目	3.61	5	82	3.41	5	70	-0.20	0	12
71	中野区	若宮1丁目	5.49	5	32	3.38	5	71	-2.10	0	-39
72	足立区	梅田3丁目	3.38	4	92	3.38	5	72	0.00	1	20
73	葛飾区	新小岩3丁目	4.26	5	57	3.28	5	73	-0.99	0	-16
74	荒川区	東尾久2丁目	4.95	5	40	3.22	5	74	-1.72	0	-34
75	墨田区	墨田2丁目	3.75	5	77	3.22	5	75	-0.54	0	2
76	豊島区	池袋本町3丁目	2.23	4	184	3.18	5	76	0.95	1	108
77	足立区	興野1丁目	3.48	4	88	3.18	5	77	-0.30	1	11
78	墨田区	八広2丁目	3.00	4	113	3.14	5	78	0.14	1	35
79	大田区	西六郷2丁目	3.92	5	69	3.14	5	79	-0.79	0	-10
80	江戸川区	西瑞江3丁目	2.97	4	114	3.13	5	80	0.15	1	34
81	品川区	二葉3丁目	3.06	4	110	3.12	5	81	0.06	1	29
82	葛飾区	立石4丁目	2.36	4	172	3.07	5	82	0.71	1	90
83	墨田区	向島4丁目	2.82	4	122	3.07	5	83	0.25	1	39
84	台東区	根岸4丁目	4.28	5	56	3.05	5	84	-1.23	0	-28
85	中野区	野方2丁目	5.14	5	37	3.04	5	85	-2.10	0	-48
86	江戸川区	南小岩6丁目	3.28	4	96	3.00	4	86	-0.27	0	10
87	品川区	豊町4丁目	3.51	4	87	2.98	4	87	-0.53	0	0
88	足立区	千住仲町	3.47	4	89	2.97	4	88	-0.51	0	1
89	足立区	本木南町	2.61	4	140	2.96	4	89	0.36	0	51
90	北区	栄町	4.58	5	50	2.96	4	90	-1.62	-1	-40
91	足立区	本木北町	5.89	5	28	2.96	4	91	-2.93	-1	-63
92	品川区	西大井3丁目	4.67	5	47	2.86	4	92	-1.81	-1	-45
93	足立区	興野2丁目	4.08	5	62	2.85	4	93	-1.24	-1	-31
94	品川区	西大井2丁目	2.44	4	158	2.84	4	94	0.40	0	64
95	足立区	本木2丁目	3.76	5	75	2.82	4	95	-0.95	-1	-20
96	大田区	西六郷1丁目	3.23	4	100	2.78	4	96	-0.45	0	4
97	荒川区	東尾久1丁目	3.58	5	84	2.78	4	97	-0.80	-1	-13
98	荒川区	荒川4丁目	2.97	4	115	2.77	4	98	-0.20	0	17
99	荒川区	東尾久4丁目	1.94	4	232	2.76	4	99	0.82	0	133
100	荒川区	町屋1丁目	2.33	4	174	2.76	4	100	0.43	0	74

※危険量の値が同じでも、小数点第3位以下の数値にて順位付けしている。

※小数点以下の四捨五入により、合計が合わない場合がある。

(2) 総合危険量

第9回総合危険量マップを図5.4.1-1に示す。

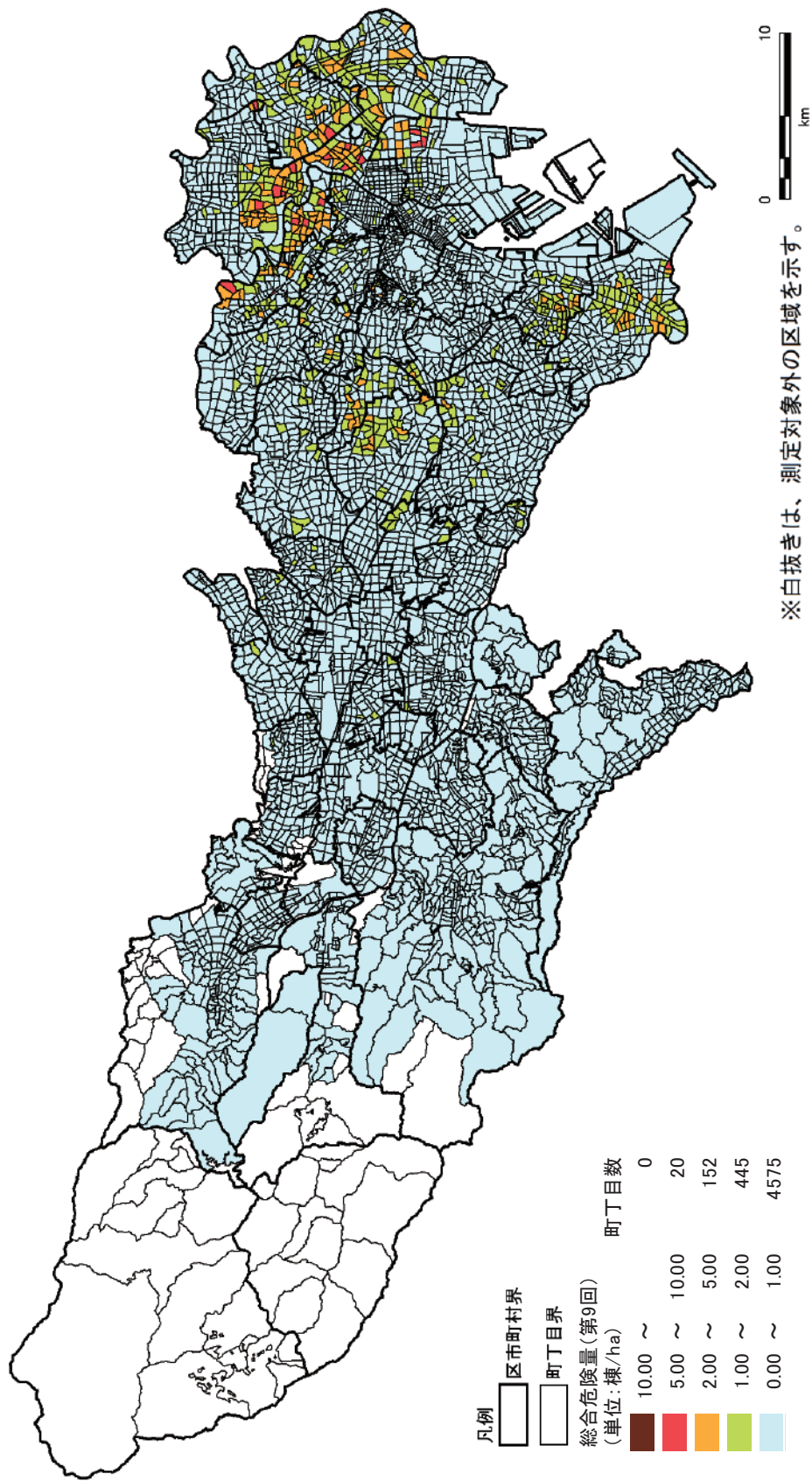


図 5.4.1-1 第 9 回総合危険量マップ

(3) ランク変化

表 5.4.1-2 に第 8 回調査と第 9 回調査でのランク変化町丁目数を示し、図 5.4.1-3 から図 5.4.1-5 に第 8 回調査及び第 9 回調査の総合危険度ランクマップ並びにその差分図を示す。

なお、第 8 回調査以降廃止された町丁目及び第 9 回調査で新たに測定対象となった町丁目は、差分図の対象外とした。

総合危険度ランクがランク 3 から 1 へと下降した町丁目は、4 町丁目であった。また、ランク 1 から 3 へと上昇した町丁目は 71 町丁目であり、ランク 1 から 4 へと上昇した町丁目は 4 町丁目であり、ランク 2 から 4 へと上昇した町丁目は 9 町丁目であった。なお、上記ランク変化のあった町丁目の変動要因については、次章以降に述べる。

表 5.4.1-2 第 8 回調査と第 9 回調査における総合危険度ランク変化

		第 9 回ランク					総計
		1	2	3	4	5	
第 8 回 ランク	1	1,902	356	71	4	0	2,333
	2	420	1,083	136	9	0	1,648
	3	4	213	539	64	0	820
	4	0	0	76	194	17	287
	5	0	0	0	17	68	85
総計		2,326	1,652	822	288	85	5,173

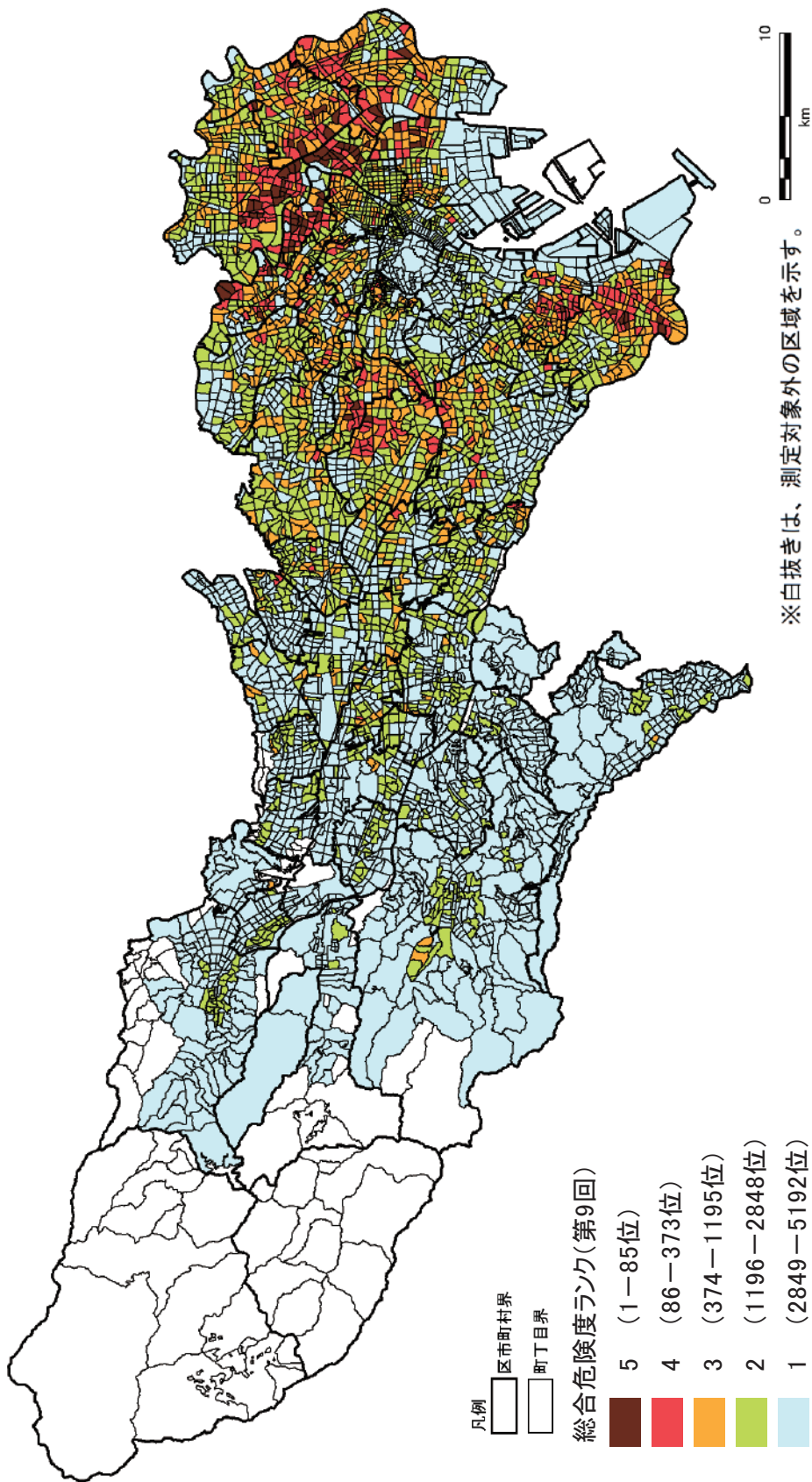


図 5.4.1-3 第 9 回総合危険度ランクマップ(再掲)

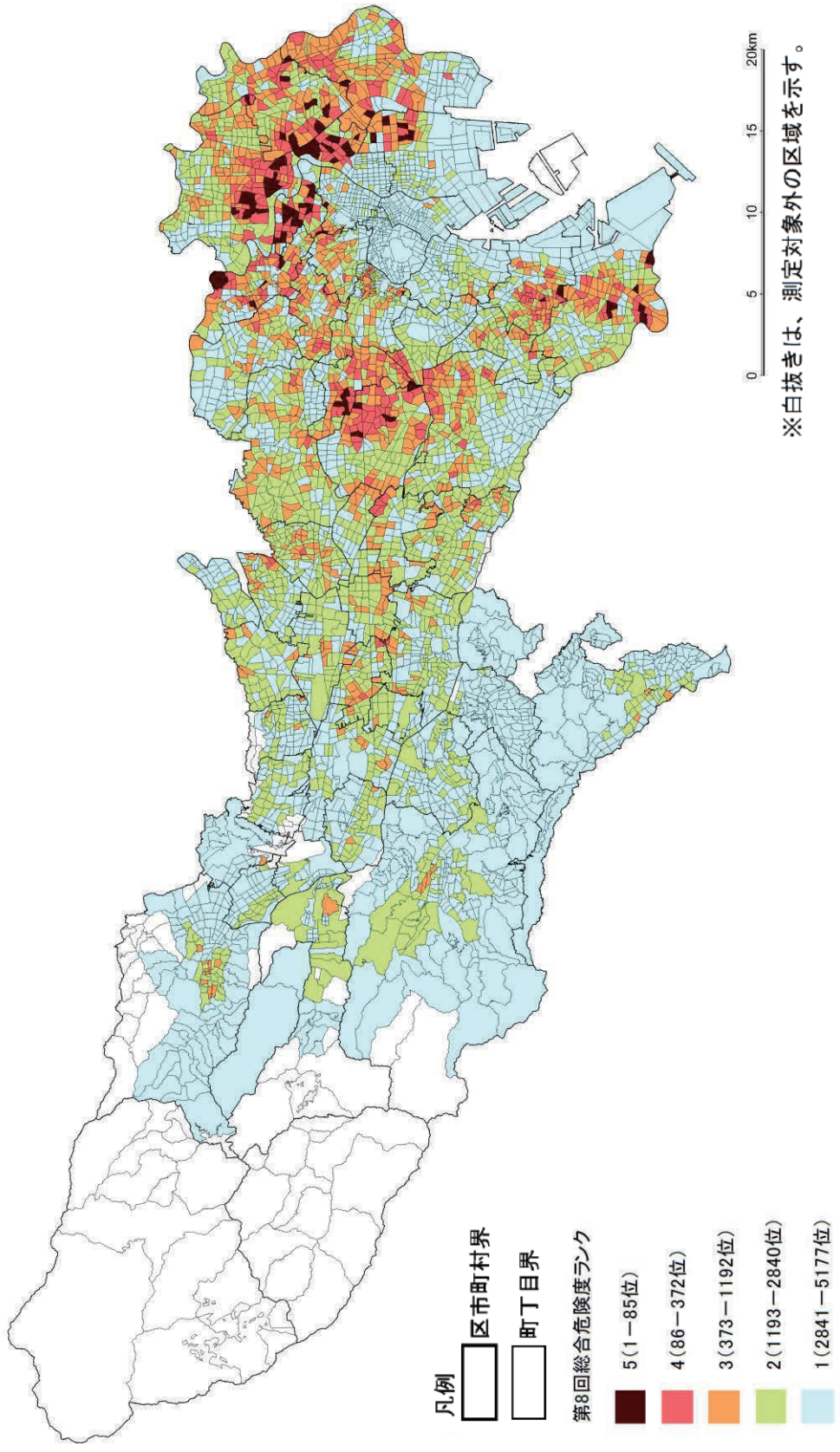


図 5.4.1-4 第 8 回総合危険度ランクマップ

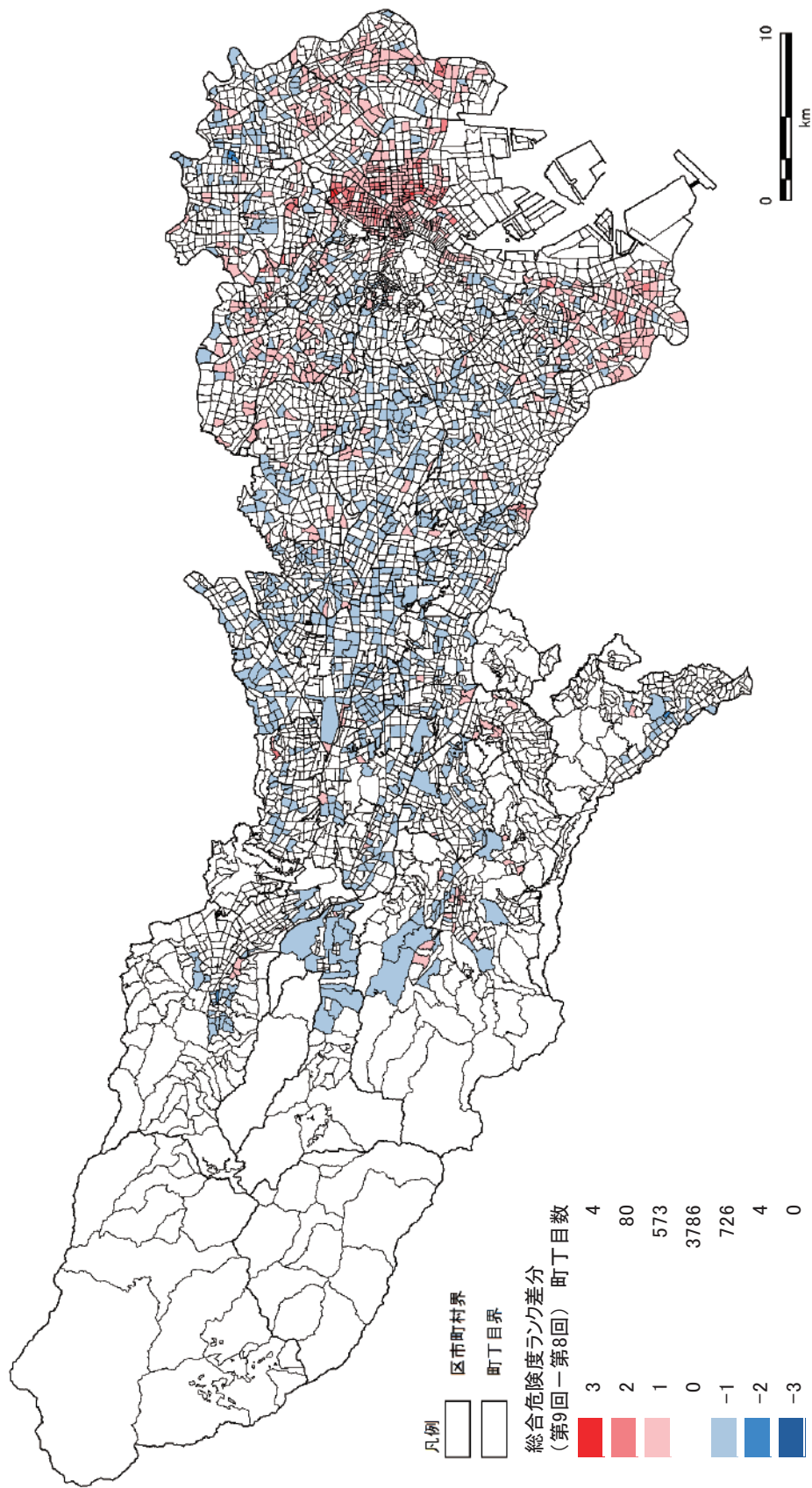


図 5.4.1-5 総合危険度ランク差分マップ(第9回－第8回)

5.4.2 総合危険量変動の要因分析

(1) 総合危険度が高い町丁目の各危険度の内訳

総合危険度が5である85町丁目を建物倒壊危険度と火災危険度の2指標で分類すると、以下の4つに分類できる。

- ① 建物倒壊危険度ランク、火災危険度ランクが5である町丁目
- ② 建物倒壊危険度ランクが5で、火災危険度ランクが4以下である町丁目
- ③ 火災危険度ランクが5で、建物倒壊危険度ランクが4以下である町丁目
- ④ 2指標が4以下である町丁目

表 5.4.2-1 総合危険度が5である町丁目の分類別町丁目数

分類	町丁目数
① 建物倒壊危険度ランク、火災危険度ランクが5である町丁目	47
② 建物倒壊危険度ランクが5で、火災危険度ランクが4以下である町丁目	3
③ 火災危険度ランクが5で、建物倒壊危険度ランクが4以下である町丁目	21
④ 2指標が4以下である町丁目	14
合計	85

(2) 各町丁目における変動要因分析

第8回調査と第9回調査における危険量の変動要因は、以下の3つに分類される。

- ①建物倒壊危険度
- ②火災危険度
- ③災害時活動困難係数

各町丁目において、上記の変動要因の中から危険量の変動主要因を分析するため、以下の分析を行った。

危険量変動主要因の分析に当たり、以下のように危険量の変動量を算出した。

- ① (建物倒壊危険量のみ第9回調査の値を用いた総合危険量) - (第8回調査総合危険量)
- ② (建物倒壊危険量・火災危険量のみ第9回調査の値を用いた総合危険量) - (建物倒壊危険量のみ第9回調査の値を用いた総合危険量)
- ③ (第9回調査総合危険量) - (建物倒壊危険量・火災危険量のみ第9回調査の値を用いた総合危険量)

【第9回調査の危険量が第8回調査から増加した町丁目の変動主要因分析】

各町丁目において①、②、③の数値を比較し、①が最大となる町丁目については「建物倒壊危険量変動」を、②が最大となる町丁目については「火災危険量変動」を、③が最大となる町丁目については「災害時活動困難係数変動」を、その町丁目の危険量変動主要因とした。

【第9回調査の危険量が第8回調査から減少した町丁目の変動主要因分析】

各町丁目において①、②、③の数値を比較し、①が最小となる町丁目については「建物倒壊危険量変動」を、②が最小となる町丁目については「火災危険量変動」を、③が最小となる町丁目については「災害時活動困難係数変動」を、その町丁目の危険量変動主要因とした。

表 5.4.2-2 に危険量変動主要因別の町丁目数を示す。なお、変動主要因として影響の大きい要因を抽出するため、表 5.4.2-2 では変動量が±0.5 棟/ha 以上の町丁目について変動主要因を確認し、±0.5 棟/ha 未満の町丁目については「該当なし」との区分にした。

表 5.4.2-2 から、測定対象町丁目の約 93%は危険量変動が±0.5 棟/ha に満たなかったことが分かる。また、危険量変動が±0.5 棟/ha 以上であった町丁目の危険量変動主要因は、災害時活動困難係数変動によるものが多かった。各危険量変動主要因が与える危険量変動の主な傾向は以下のとおりとなっている。

① 建物倒壊危険量変動

最新の知見を基に木造の建物全壊率曲線を見直した事等により、危険量が減少

② 火災危険量変動

建物の建て替わり等、市街地状況の変化により、危険量が減少

③ 災害時活動困難係数変動

算出方法の見直し等により、危険量が増加

表 5.4.2-2 危険量変動主要因別の町丁目数

危険度変動主要因	町丁目数	割合 (%)
①建物倒壊危険量変動	19	0.4%
②火災危険量変動	144	2.8%
③災害時活動困難係数変動	206	4.0%
該当なし	4,804	92.9%
合計	5,173	100.0%

※第 8 回調査以降廃止された町丁目及び第 9 回調査で新たに測定対象となった町丁目は分析対象外とした。

(3) 危険量上位 100 町丁目の危険量変動主要因

表 5.4.2-3 に第 9 回調査における危険量上位 100 町丁目の危険量変動主要因を示す。

表 5.4.2-3 総合危険量変動主要因の分析(上位 100 町丁目)

順位	区市町名	町丁目名	第 8 回 危険量 (棟/ha)	第 9 回 危険量 (棟/ha)	危険量 変動量	変動主要因分析			危険量の變動主要因
						変動量			
						①建物倒壊 危険量変動 による危険量 変動量	②火災危険 量変動による 危険量変動 量	③災害時活動 困難係数変動 による危険量変 動量	
1	荒川区	荒川6丁目	12.52	9.36	-3.16	-1.04	-4.14	2.03	②火災危険量変動
2	荒川区	町屋4丁目	17.76	9.06	-8.70	-1.67	-6.65	-0.38	②火災危険量変動
3	足立区	柳原2丁目	9.05	8.63	-0.41	-0.95	-1.24	1.77	②火災危険量変動
4	足立区	千住柳町	15.54	8.53	-7.00	-1.29	-8.59	2.88	②火災危険量変動
5	墨田区	京島2丁目	11.01	7.95	-3.07	-1.22	-4.93	3.09	②火災危険量変動
6	墨田区	墨島3丁目	12.13	7.74	-4.39	-0.97	-5.00	1.58	②火災危険量変動
7	足立区	千住大川町	12.36	7.22	-5.13	-0.97	-6.21	2.04	②火災危険量変動
8	江東区	北砂4丁目	9.86	7.11	-2.76	-1.11	-2.50	0.86	②火災危険量変動
9	墨田区	押上3丁目	8.30	7.10	-1.21	-0.63	-3.23	2.65	②火災危険量変動
10	足立区	関原2丁目	6.43	6.78	0.35	-0.80	-0.89	2.04	③災害時活動困難係数変動
11	大田区	羽田6丁目	9.68	6.37	-3.31	-0.97	-3.80	1.46	②火災危険量変動
12	荒川区	南千住1丁目	6.13	6.00	-0.13	-0.86	-1.47	2.20	②火災危険量変動
13	北区	志茂4丁目	12.12	5.78	-6.34	-0.95	-5.47	0.08	②火災危険量変動
14	北区	岸町2丁目	6.00	5.52	-0.48	-1.04	-1.43	2.00	②火災危険量変動
15	墨田区	東向島1丁目	7.66	5.43	-2.24	-0.80	-2.92	1.48	②火災危険量変動
16	江東区	北砂3丁目	7.08	5.39	-1.69	-0.59	-2.84	1.75	②火災危険量変動
17	葛飾区	東四つ木3丁目	6.37	5.34	-1.03	-0.47	-1.78	1.23	②火災危険量変動
18	江東区	北砂6丁目	4.25	5.29	1.05	-0.49	-0.86	2.40	③災害時活動困難係数変動
19	墨田区	八広3丁目	7.42	5.19	-2.23	-0.73	-2.91	1.41	②火災危険量変動
20	足立区	中川2丁目	5.99	5.09	-0.91	-0.83	-1.11	1.04	②火災危険量変動
21	足立区	千住4丁目	4.67	4.87	0.20	-0.84	-0.70	1.74	③災害時活動困難係数変動
22	荒川区	西尾久6丁目	6.04	4.82	-1.22	-0.68	-1.42	0.89	②火災危険量変動
23	荒川区	南千住5丁目	4.51	4.76	0.25	-0.64	-0.84	1.73	③災害時活動困難係数変動
24	大田区	羽田3丁目	7.60	4.72	-2.88	-0.68	-3.42	1.22	②火災危険量変動
25	足立区	千住寿町	5.63	4.70	-0.92	-0.66	-1.75	1.49	②火災危険量変動
26	荒川区	荒川3丁目	6.64	4.64	-2.00	-0.72	-1.81	0.54	②火災危険量変動
27	荒川区	町屋2丁目	5.61	4.63	-0.98	-0.90	-0.92	0.85	②火災危険量変動
28	荒川区	西尾久5丁目	5.45	4.59	-0.86	-0.73	-0.88	0.74	②火災危険量変動
29	墨田区	墨田4丁目	3.94	4.54	0.60	-0.62	-0.87	2.10	③災害時活動困難係数変動
30	大田区	西蒲田4丁目	6.15	4.53	-1.62	-1.06	-1.41	0.84	②火災危険量変動
31	足立区	千住元町	9.13	4.52	-4.61	-0.49	-5.20	1.08	②火災危険量変動
32	北区	高茂5丁目	6.76	4.39	-2.37	-0.35	-3.16	1.14	②火災危険量変動
33	足立区	柳原1丁目	2.92	4.33	1.41	-0.37	-0.30	2.08	③災害時活動困難係数変動
34	大田区	仲六郷2丁目	5.20	4.32	-0.88	-0.56	-1.75	1.43	②火災危険量変動
35	江戸川区	平井2丁目	4.25	4.29	0.04	-0.48	-0.89	1.41	③災害時活動困難係数変動
36	墨田区	京島3丁目	5.19	4.24	-0.95	-0.65	-2.13	1.83	②火災危険量変動
37	江戸川区	平井1丁目	2.63	4.22	1.60	-0.27	-0.15	2.01	③災害時活動困難係数変動
38	江戸川区	小松川4丁目	2.66	4.20	1.54	-0.33	-0.12	1.99	③災害時活動困難係数変動
39	墨田区	東向島6丁目	4.48	4.20	-0.28	-0.54	-0.99	1.24	②火災危険量変動
40	足立区	千住龍田町	6.91	4.10	-2.80	-0.81	-2.77	0.77	②火災危険量変動
41	荒川区	東尾久6丁目	4.96	4.07	-0.89	-0.81	-0.90	0.81	②火災危険量変動

順位	区市町名	町丁目名	第8回 危険量 (棟/ha)	第9回 危険量 (棟/ha)	危険量 変動量	変動主要因分析			危険量の 変動主要因
						変動量			
						①建物倒壊 危険量変動 による危険量 変動量	②火災危険 量変動による 危険量変動 量	③災害時活動 困難係数変動 による危険量 変動量	
42	荒川区	西尾久2丁目	3.70	4.06	0.36	-0.54	-0.18	1.08	③災害時活動困難係数変動
43	北区	豊島3丁目	2.53	4.05	1.52	-0.47	-0.29	2.28	③災害時活動困難係数変動
44	大田区	西蒲田1丁目	3.51	4.02	0.51	-0.69	-0.57	1.77	③災害時活動困難係数変動
45	江東区	大島7丁目	4.73	4.01	-0.72	-0.61	-1.18	1.08	②火災危険量変動
46	葛飾区	鎌倉4丁目	4.33	3.99	-0.34	-0.31	-1.51	1.49	②火災危険量変動
47	荒川区	町屋3丁目	3.94	3.93	-0.02	-0.52	-0.99	1.49	②火災危険量変動
48	葛飾区	西新小岩5丁目	3.81	3.92	0.11	-0.44	-0.71	1.26	③災害時活動困難係数変動
49	新宿区	若葉3丁目	4.16	3.89	-0.27	-1.11	-0.38	1.26	①建物倒壊危険量変動
50	墨田区	立花2丁目	4.76	3.82	-0.87	-0.78	-0.90	0.81	②火災危険量変動
51	荒川区	荒川2丁目	3.86	3.86	-0.01	-0.60	-0.78	1.38	②火災危険量変動
52	墨田区	八広4丁目	4.92	3.84	-1.08	-0.64	-1.45	1.00	②火災危険量変動
53	足立区	本木東町	4.82	3.79	-1.03	-0.71	-1.23	0.91	②火災危険量変動
54	杉並区	高円寺北3丁目	4.06	3.79	-0.27	-0.28	-1.34	1.36	②火災危険量変動
55	江戸川区	西篠崎2丁目	3.42	3.77	0.35	-0.46	-0.03	0.83	③災害時活動困難係数変動
56	葛飾区	堀切5丁目	4.86	3.74	-1.12	-0.62	-1.12	0.62	②火災危険量変動
57	葛飾区	堀切2丁目	3.64	3.73	0.09	-0.68	-0.71	1.49	③災害時活動困難係数変動
58	大田区	中央3丁目	1.67	3.71	2.04	-0.20	-0.39	2.63	③災害時活動困難係数変動
59	足立区	関原3丁目	6.09	3.70	-2.39	-0.82	-1.67	0.09	②火災危険量変動
60	北区	上中里3丁目	4.63	3.67	-0.96	-0.63	-0.90	0.57	②火災危険量変動
61	江東区	亀戸5丁目	3.89	3.66	-0.24	-0.38	-1.18	1.33	②火災危険量変動
62	大田区	南蒲田3丁目	4.49	3.64	-0.85	-0.63	-1.10	0.88	②火災危険量変動
63	足立区	西新井本町1丁目	5.43	3.58	-1.86	-0.84	-1.77	0.75	②火災危険量変動
64	葛飾区	東立石4丁目	4.59	3.57	-1.02	-0.90	-0.43	0.30	①建物倒壊危険量変動
65	墨田区	東向島5丁目	2.21	3.56	1.34	-0.31	-0.28	1.94	③災害時活動困難係数変動
66	墨田区	墨田5丁目	5.66	3.51	-2.16	-0.75	-1.52	0.11	②火災危険量変動
67	足立区	日ノ出町	3.79	3.48	-0.31	-0.34	-0.73	0.76	②火災危険量変動
68	北区	上十条5丁目	5.12	3.47	-1.65	-0.43	-1.54	0.32	②火災危険量変動
69	江東区	東砂5丁目	3.07	3.46	0.38	-0.38	-0.60	1.36	③災害時活動困難係数変動
70	大田区	西蒲田3丁目	3.61	3.41	-0.20	-0.60	-0.58	0.98	①建物倒壊危険量変動
71	中野区	若宮1丁目	5.49	3.38	-2.10	-0.18	-3.28	1.35	②火災危険量変動
72	足立区	梅田3丁目	3.38	3.38	0.00	-0.07	-0.70	0.77	③災害時活動困難係数変動
73	葛飾区	新小岩3丁目	4.26	3.28	-0.99	-0.55	-0.85	0.41	②火災危険量変動
74	荒川区	東尾久2丁目	4.95	3.22	-1.72	-0.48	-1.90	0.66	②火災危険量変動
75	墨田区	墨田2丁目	3.75	3.22	-0.54	-0.71	-0.51	0.68	①建物倒壊危険量変動
76	豊島区	池袋本町3丁目	2.23	3.18	0.95	-0.22	-0.33	1.51	③災害時活動困難係数変動
77	足立区	興野1丁目	3.48	3.18	-0.30	-0.54	-0.82	1.05	②火災危険量変動
78	墨田区	八広2丁目	3.00	3.14	0.14	-0.32	-0.98	1.44	③災害時活動困難係数変動
79	大田区	西六郷2丁目	3.92	3.14	-0.79	-0.55	-1.18	0.95	②火災危険量変動
80	江戸川区	西瑞江3丁目	2.97	3.13	0.15	-0.41	-0.36	0.92	③災害時活動困難係数変動
81	品川区	二葉3丁目	3.06	3.12	0.06	-0.27	-1.40	1.73	③災害時活動困難係数変動
82	葛飾区	立石4丁目	2.36	3.07	0.71	-0.35	-0.27	1.34	③災害時活動困難係数変動
83	墨田区	向島4丁目	2.82	3.07	0.25	-0.38	-0.56	1.19	③災害時活動困難係数変動
84	台東区	根岸4丁目	4.28	3.05	-1.23	-0.48	-1.34	0.58	②火災危険量変動

順位	区市町名	町丁目名	第8回 危険量 (棟/ha)	第9回 危険量 (棟/ha)	危険量 変動量	変動要因分析			危険量の變動主要因
						①建物倒壊 危険量変動 による危険量 変動量	②火災危険 量変動による 危険量変動 量	③災害時活動 困難係数変動 による危険量変 動量	
85	中野区	野方2丁目	5.14	3.04	-2.10	-0.31	-2.38	0.60	②火災危険量変動
86	江戸川区	南小岩6丁目	3.28	3.00	-0.27	-0.35	-0.69	0.77	②火災危険量変動
87	品川区	豊町4丁目	3.51	2.98	-0.53	-0.18	-2.03	1.68	②火災危険量変動
88	足立区	千住仲町	3.47	2.97	-0.51	-0.39	-1.07	0.95	②火災危険量変動
89	足立区	本木南町	2.61	2.96	0.36	-0.42	-0.50	1.27	③災害時活動困難係数変動
90	北区	栄町	4.58	2.96	-1.62	-0.89	-0.74	0.02	①建物倒壊危険量変動
91	足立区	本木北町	5.89	2.96	-2.93	-0.90	-2.06	0.02	②火災危険量変動
92	品川区	西大井3丁目	4.67	2.86	-1.81	-0.19	-2.83	1.21	②火災危険量変動
93	足立区	興野2丁目	4.08	2.85	-1.24	-0.63	-0.94	0.33	②火災危険量変動
94	品川区	西大井2丁目	2.44	2.84	0.40	-0.16	-1.35	1.91	③災害時活動困難係数変動
95	足立区	本木2丁目	3.76	2.82	-0.95	-0.62	-1.12	0.78	②火災危険量変動
96	大田区	西六郷1丁目	3.23	2.78	-0.45	-0.37	-1.20	1.12	②火災危険量変動
97	荒川区	東尾久1丁目	3.58	2.78	-0.80	-0.42	-0.83	0.46	②火災危険量変動
98	荒川区	荒川4丁目	2.97	2.77	-0.20	-0.53	-0.56	0.89	②火災危険量変動
99	荒川区	東尾久4丁目	1.94	2.76	0.82	-0.26	-0.16	1.24	③災害時活動困難係数変動
100	荒川区	町屋1丁目	2.33	2.76	0.43	-0.33	-0.30	1.06	③災害時活動困難係数変動

※測定対象面積の変化による危険量変動量がプラスの値の場合、測定対象面積が第8回から第9回において減少したことを示す。
 ※危険量の変動主要因は、第8回から第9回の危険量を比較し、増加している場合は増加の変動量が最も大きいものを、減少している場合は減少の変動量が最も大きいものを主要因としている。
 ※小数点以下の四捨五入により、合計が合わない場合がある。

(4) 危険度ランクが変化した町丁目における危険量の変動要因の分析

第9回調査において、ランクが5から4又は4から5へと変化した町丁目に関する危険量の変動要因の分析結果を表5.4.2-4に示す。また、ランクが2以上変化した町丁目の危険量の変動要因の分析結果を表5.4.2-5に示す。

なお、危険量が減少しても相対的に減少量が小さいため、ランクが上がっている場合がある。

表 5.4.2-4 ランク変化のあった町丁目の総合危険量変動要因分析(ランク5→4、ランク4→5)

ランク変化 (第8回 →第9回)	区市町名	町丁目名	第8回 危険量 (棟/ha)	第9回 危険量 (棟/ha)	危険量 変動量	変動量			危険量の變動主要因
						変動量			
						①建物倒壊 危険量変動 による危険量 変動量	②火災危険 量変動による 危険量変動 量	③災害時活動 困難係数変動 による危険量 変動量	
5→4	台東区	谷中3丁目	3.59	2.48	-1.11	-0.35	-1.32	0.56	②火災危険量変動
	品川区	大井7丁目	3.95	2.74	-1.21	-0.20	-1.78	0.78	②火災危険量変動
	品川区	西大井3丁目	4.67	2.86	-1.81	-0.19	-2.83	1.21	②火災危険量変動
	品川区	豊町5丁目	4.04	2.09	-1.95	-0.14	-2.69	0.88	②火災危険量変動
	大田区	西蒲田5丁目	4.44	2.33	-2.11	-0.54	-1.49	-0.08	②火災危険量変動
	中野区	大和町2丁目	3.53	1.79	-1.75	-0.18	-2.33	0.76	②火災危険量変動
	中野区	大和町4丁目	3.63	2.18	-1.45	-0.25	-1.68	0.48	②火災危険量変動
	杉並区	天沼1丁目	4.25	2.24	-2.00	-0.15	-2.25	0.39	②火災危険量変動
	杉並区	成田東1丁目	3.62	2.21	-1.41	-0.28	-1.37	0.24	②火災危険量変動
	杉並区	方南1丁目	3.76	2.04	-1.72	-0.22	-1.58	0.08	②火災危険量変動
	北区	柴町	4.58	2.96	-1.62	-0.89	-0.74	0.02	①建物倒壊危険量変動
	荒川区	東尾久1丁目	3.58	2.78	-0.80	-0.42	-0.83	0.46	②火災危険量変動
	足立区	興野2丁目	4.08	2.85	-1.24	-0.63	-0.94	0.33	②火災危険量変動
	足立区	本木2丁目	3.76	2.82	-0.95	-0.62	-1.12	0.78	②火災危険量変動
	足立区	本木北町	5.89	2.96	-2.93	-0.90	-2.06	0.02	②火災危険量変動
足立区	本木西町	4.06	2.52	-1.54	-0.66	-1.02	0.14	②火災危険量変動	
葛飾区	高砂3丁目	3.85	2.28	-1.57	-0.67	-0.32	-0.58	①建物倒壊危険量変動	
墨田区	東向島5丁目	2.21	3.56	1.34	-0.31	-0.28	1.94	③災害時活動困難係数変動	
墨田区	向島4丁目	2.82	3.07	0.25	-0.38	-0.56	1.19	③災害時活動困難係数変動	
墨田区	八広2丁目	3.00	3.14	0.14	-0.32	-0.98	1.44	③災害時活動困難係数変動	
江東区	東砂5丁目	3.07	3.46	0.38	-0.38	-0.60	1.36	③災害時活動困難係数変動	
品川区	二葉3丁目	3.06	3.12	0.06	-0.27	-1.40	1.73	③災害時活動困難係数変動	
大田区	中央3丁目	1.67	3.71	2.04	-0.20	-0.39	2.63	③災害時活動困難係数変動	
大田区	西蒲田1丁目	3.51	4.02	0.51	-0.69	-0.57	1.77	③災害時活動困難係数変動	
豊島区	池袋本町3丁目	2.23	3.18	0.95	-0.22	-0.33	1.51	③災害時活動困難係数変動	
北区	豊島3丁目	2.53	4.05	1.52	-0.47	-0.29	2.28	③災害時活動困難係数変動	
足立区	梅田3丁目	3.38	3.38	0.00	-0.07	-0.70	0.77	③災害時活動困難係数変動	
足立区	興野1丁目	3.48	3.18	-0.30	-0.54	-0.82	1.05	②火災危険量変動	
足立区	柳原1丁目	2.92	4.33	1.41	-0.37	-0.30	2.08	③災害時活動困難係数変動	
葛飾区	立石4丁目	2.36	3.07	0.71	-0.35	-0.27	1.34	③災害時活動困難係数変動	
江戸川区	小松川4丁目	2.66	4.20	1.54	-0.33	-0.12	1.99	③災害時活動困難係数変動	
江戸川区	西瑞江3丁目	2.97	3.13	0.15	-0.41	-0.36	0.92	③災害時活動困難係数変動	
江戸川区	平井1丁目	2.63	4.22	1.60	-0.27	-0.15	2.01	③災害時活動困難係数変動	
江戸川区	西篠崎2丁目	3.42	3.77	0.35	-0.46	-0.03	0.83	③災害時活動困難係数変動	

※測定対象面積の変化による危険量変動量がプラスの値の場合、測定対象面積が第8回から第9回において減少したことを示す。

※危険量の変動主要因は、第8回から第9回の危険量を比較し、増加している場合は増加の変動量が最も大きいものを、減少している場合は減少の変動量が最も大きいものとして示す。

※小数点以下の四捨五入により、合計が合わない場合がある。

表 5.4.2-5 ランク変化のあった町丁目の総合危険量変動主要因分析(ランク2以上変化)

ランク変化 (第8回 →第9回)	区市町名	町丁目名	第8回 危険量 (棟/ha)	第9回 危険量 (棟/ha)	危険量 変動量	変動主要因分析			危険量の変動主要因
						変動量			
						①建物倒壊 危険量変動 による危険量 変動量	②火災危険 量変動による 危険量変動 量	③災害時活動 困難係数変動 による危険量 変動量	
3→1	足立区	西加平2丁目	0.58	0.15	-0.43	-0.42	-0.01	-0.01	①建物倒壊危険量変動
	足立区	六町1丁目	0.86	0.23	-0.64	-0.55	-0.04	-0.06	①建物倒壊危険量変動
	青梅市	西分町3丁目	0.53	0.19	-0.34	-0.25	-0.03	-0.06	①建物倒壊危険量変動
	町田市	高ヶ坂1丁目	0.48	0.16	-0.32	-0.12	0.00	-0.20	③災害時活動困難係数変動
	千代田区	神田多町2丁目	0.14	0.69	0.55	-0.03	0.00	0.58	③災害時活動困難係数変動
	千代田区	外神田5丁目	0.00	0.63	0.63	0.00	0.00	0.63	③災害時活動困難係数変動
	中央区	入船2丁目	0.00	0.67	0.67	0.00	0.00	0.67	③災害時活動困難係数変動
	中央区	日本橋人形町2丁目	0.10	1.06	0.96	-0.02	0.00	0.99	③災害時活動困難係数変動
	台東区	浅草1丁目	0.05	0.62	0.57	-0.01	0.00	0.58	③災害時活動困難係数変動
	台東区	浅草3丁目	0.00	0.82	0.82	0.00	0.00	0.82	③災害時活動困難係数変動
1→3	台東区	浅草4丁目	0.12	0.78	0.66	-0.03	-0.01	0.70	③災害時活動困難係数変動
	台東区	浅草5丁目	0.00	1.15	1.15	0.00	0.00	1.15	③災害時活動困難係数変動
	台東区	浅草6丁目	0.03	0.69	0.66	-0.01	0.00	0.67	③災害時活動困難係数変動
	台東区	浅草橋2丁目	0.10	0.95	0.85	-0.02	0.00	0.88	③災害時活動困難係数変動
	台東区	浅草橋4丁目	0.05	0.84	0.79	-0.01	0.00	0.80	③災害時活動困難係数変動
	台東区	入谷2丁目	0.00	0.79	0.79	0.00	0.00	0.79	③災害時活動困難係数変動
	台東区	清川1丁目	0.10	0.75	0.64	-0.02	-0.01	0.67	③災害時活動困難係数変動
	台東区	清川2丁目	0.00	0.71	0.71	0.00	0.00	0.71	③災害時活動困難係数変動
	台東区	小島1丁目	0.02	0.98	0.96	-0.01	0.00	0.97	③災害時活動困難係数変動
	台東区	小島2丁目	0.00	0.68	0.68	0.00	0.00	0.68	③災害時活動困難係数変動
	台東区	千束1丁目	0.12	0.61	0.49	-0.02	-0.02	0.53	③災害時活動困難係数変動
	台東区	千束2丁目	0.00	0.72	0.72	0.00	0.00	0.72	③災害時活動困難係数変動
	台東区	西浅草2丁目	0.00	0.84	0.84	0.00	0.00	0.84	③災害時活動困難係数変動
	台東区	東浅草1丁目	0.00	0.92	0.92	0.00	0.00	0.92	③災害時活動困難係数変動
	台東区	東浅草2丁目	0.00	0.95	0.95	0.00	0.00	0.95	③災害時活動困難係数変動
	台東区	東上野3丁目	0.13	0.88	0.74	-0.03	-0.01	0.78	③災害時活動困難係数変動
	台東区	松が谷2丁目	0.00	0.65	0.65	0.00	0.00	0.65	③災害時活動困難係数変動
	台東区	三筋1丁目	0.00	0.60	0.60	0.00	0.00	0.60	③災害時活動困難係数変動
台東区	三筋2丁目	0.07	0.72	0.65	-0.02	0.00	0.66	③災害時活動困難係数変動	
台東区	三ノ輪1丁目	0.00	0.69	0.69	0.00	0.00	0.69	③災害時活動困難係数変動	
台東区	竜泉3丁目	0.00	1.29	1.29	0.00	0.00	1.29	③災害時活動困難係数変動	
墨田区	石原1丁目	0.05	0.63	0.58	-0.01	0.00	0.59	③災害時活動困難係数変動	
墨田区	石原2丁目	0.00	0.65	0.65	0.00	0.00	0.65	③災害時活動困難係数変動	
墨田区	石原3丁目	0.00	0.62	0.62	0.00	0.00	0.62	③災害時活動困難係数変動	
墨田区	菊川1丁目	0.00	0.60	0.60	0.00	0.00	0.60	③災害時活動困難係数変動	
墨田区	太平2丁目	0.00	0.60	0.60	0.00	0.00	0.60	③災害時活動困難係数変動	

ランク変化 (第8回 →第9回)	区市町名	町丁目名	第8回 危険量 (棟/ha)	第9回 危険量 (棟/ha)	危険量 変動量	変動主要因分析			危険量の変動主要因
						変動量			
						①建物倒壊 危険量変動 による危険量 変動量	②火災危険 量変動による 危険量変動 量	③災害時活動 困難係数変動 による危険量 変動量	
	墨田区	東駒形2丁目	0.00	1.08	0.00	0.00	0.00	1.08	③災害時活動困難係数変動
	墨田区	東駒形3丁目	0.00	0.91	0.00	0.00	0.00	0.91	③災害時活動困難係数変動
	墨田区	本所2丁目	0.00	0.65	0.00	0.00	0.00	0.65	③災害時活動困難係数変動
	墨田区	本所3丁目	0.00	0.78	0.00	0.00	0.00	0.78	③災害時活動困難係数変動
	墨田区	横川3丁目	0.00	0.76	0.00	0.00	0.00	0.76	③災害時活動困難係数変動
	墨田区	両国3丁目	0.04	0.62	0.00	-0.01	0.00	0.59	③災害時活動困難係数変動
	江東区	石島	0.00	1.12	0.00	0.00	0.00	1.12	③災害時活動困難係数変動
	江東区	永代2丁目	0.00	0.87	0.00	0.00	0.00	0.87	③災害時活動困難係数変動
	江東区	扇橋2丁目	0.00	0.78	0.00	0.00	0.00	0.78	③災害時活動困難係数変動
	江東区	清澄3丁目	0.00	0.71	0.00	0.00	0.00	0.71	③災害時活動困難係数変動
	江東区	白河2丁目	0.00	1.19	0.00	0.00	0.00	1.19	③災害時活動困難係数変動
	江東区	新大橋1丁目	0.07	0.61	0.00	-0.01	0.00	0.55	③災害時活動困難係数変動
	江東区	新大橋2丁目	0.00	1.12	0.00	0.00	0.00	1.12	③災害時活動困難係数変動
	江東区	新大橋3丁目	0.00	0.94	0.00	0.00	0.00	0.94	③災害時活動困難係数変動
	江東区	千田	0.09	1.16	0.00	-0.02	0.00	1.09	③災害時活動困難係数変動
	江東区	常盤1丁目	0.00	1.25	0.00	0.00	0.00	1.25	③災害時活動困難係数変動
	江東区	東砂8丁目	0.00	0.66	0.00	0.00	0.00	0.66	③災害時活動困難係数変動
	江東区	平野1丁目	0.04	0.92	0.00	-0.01	0.00	0.89	③災害時活動困難係数変動
	江東区	福住1丁目	0.00	1.24	0.00	0.00	0.00	1.24	③災害時活動困難係数変動
	江東区	古石場1丁目	0.00	0.94	0.00	0.00	0.00	0.94	③災害時活動困難係数変動
	江東区	古石場2丁目	0.00	0.64	0.00	0.00	0.00	0.64	③災害時活動困難係数変動
	江東区	牡丹3丁目	0.12	1.02	0.00	-0.03	0.00	0.93	③災害時活動困難係数変動
	江東区	三好1丁目	0.10	0.97	0.00	-0.02	-0.04	0.92	③災害時活動困難係数変動
	江東区	三好3丁目	0.13	1.00	0.00	-0.03	0.00	0.90	③災害時活動困難係数変動
	江東区	森下1丁目	0.11	1.12	0.00	-0.02	0.00	1.04	③災害時活動困難係数変動
	江東区	森下2丁目	0.11	1.31	0.00	-0.02	-0.01	1.23	③災害時活動困難係数変動
	江東区	門前仲町1丁目	0.04	0.74	0.00	-0.01	0.00	0.70	③災害時活動困難係数変動
	江東区	門前仲町2丁目	0.07	0.86	0.00	-0.01	0.00	0.80	③災害時活動困難係数変動
	品川区	南品川6丁目	0.00	0.98	0.00	0.00	0.00	0.98	③災害時活動困難係数変動
	大田区	千鳥1丁目	0.13	0.60	0.00	-0.02	-0.01	0.50	③災害時活動困難係数変動
	大田区	西糺谷2丁目	0.12	0.62	0.00	-0.02	0.00	0.51	③災害時活動困難係数変動
	北区	東十条2丁目	0.13	0.61	0.00	-0.02	-0.01	0.50	③災害時活動困難係数変動
	北区	堀船4丁目	0.10	0.97	0.00	-0.02	-0.02	0.91	③災害時活動困難係数変動
	荒川区	町屋7丁目	0.15	1.10	0.00	-0.03	-0.01	0.99	③災害時活動困難係数変動
	足立区	千住緑町3丁目	0.00	1.09	0.00	0.00	0.00	1.09	③災害時活動困難係数変動
	江戸川区	一之江町	0.00	0.77	0.00	0.00	0.00	0.77	③災害時活動困難係数変動
	江戸川区	東葛西1丁目	0.12	0.91	0.00	-0.02	0.00	0.81	③災害時活動困難係数変動

ランク変化 (第8回 →第9回)	区市町名	町丁目名	第8回 危険量 (棟/ha)	第9回 危険量 (棟/ha)	危険量 変動量	変動要因分析			危険量の変動主要因
						変動量			
						①建物倒壊 危険量変動 による危険量 変動量	②火災危険 量変動による 危険量変動 量	③災害時活動 困難係数変動 による危険量 変動量	
1→3	江戸川区	東葛西2丁目	0.00	0.81	0.00	0.00	0.81	③災害時活動困難係数変動	
	東大和市	湖畔2丁目	0.03	0.64	-0.01	0.00	0.64	③災害時活動困難係数変動	
1→4	台東区	日本堤1丁目	0.00	2.08	0.00	0.00	2.08	③災害時活動困難係数変動	
	台東区	日本堤2丁目	0.00	1.61	0.00	0.00	1.61	③災害時活動困難係数変動	
	江東区	常盤2丁目	0.10	1.43	-0.03	0.00	1.35	③災害時活動困難係数変動	
	江東区	三好2丁目	0.13	1.64	-0.03	-0.02	1.56	③災害時活動困難係数変動	
	中央区	月島3丁目	0.31	1.44	-0.07	-0.05	1.25	③災害時活動困難係数変動	
	台東区	台東3丁目	0.23	1.36	-0.05	-0.03	1.20	③災害時活動困難係数変動	
	台東区	鳥越1丁目	0.24	1.53	-0.06	-0.02	1.36	③災害時活動困難係数変動	
	江東区	海辺	0.37	1.38	-0.08	-0.02	1.11	③災害時活動困難係数変動	
2→4	江東区	森下4丁目	0.43	1.38	-0.11	-0.01	1.07	③災害時活動困難係数変動	
	品川区	二葉2丁目	0.35	1.53	-0.05	-0.01	1.24	③災害時活動困難係数変動	
	大田区	中央8丁目	0.28	1.45	-0.04	-0.05	1.27	③災害時活動困難係数変動	
	北区	豊島6丁目	0.31	1.58	-0.06	-0.05	1.37	③災害時活動困難係数変動	
	狛江市	岩戸南4丁目	0.37	1.41	-0.02	-0.02	1.08	③災害時活動困難係数変動	

※危険量の変動主要因は、第8回から第9回の危険量を比較し、増加している場合は増加の変動量が最も大きいものを、減少している場合は減少の変動量が最も大きいものを、合計が合わない場合がある。
※小数点以下の四捨五入により、合計が合わない場合がある。